

La zgodność z naturą i stanem
geodezyjnym zaszeregowani: się
w zasobie geodezyjnym RZG w Gdyni!

10.04.2017
A. Kowalska
mgr inż. Arkadiusz KOWALINA
mgr inż. Arkadiusz KOWALINA
mgr inż. Arkadiusz KOWALINA

MAPA ZASADNICZA
Kompleksu K-Akademia MW Gdynia
Skala 1:500
TEREN ZAMKNIĘTY

Działka Nr: 2098, 1622
obręb: 0021 Oksywie
gmina: m. Gdynia
powiat: m. Gdynia
sekcja mapy: 6.225.25.18.3.3
Układ współrzędnych: 2000
Poziom odniesienia: Kronstadt 86

Mapa w postaci numerycznej wykonana na podstawie danych
pозyskanych metodą łączoną (pomiar bezpośredni, digitalizacja).
1 - wydruk mapy przygotowali: mgr inż. Arkadiusz Kowalina
komora 1



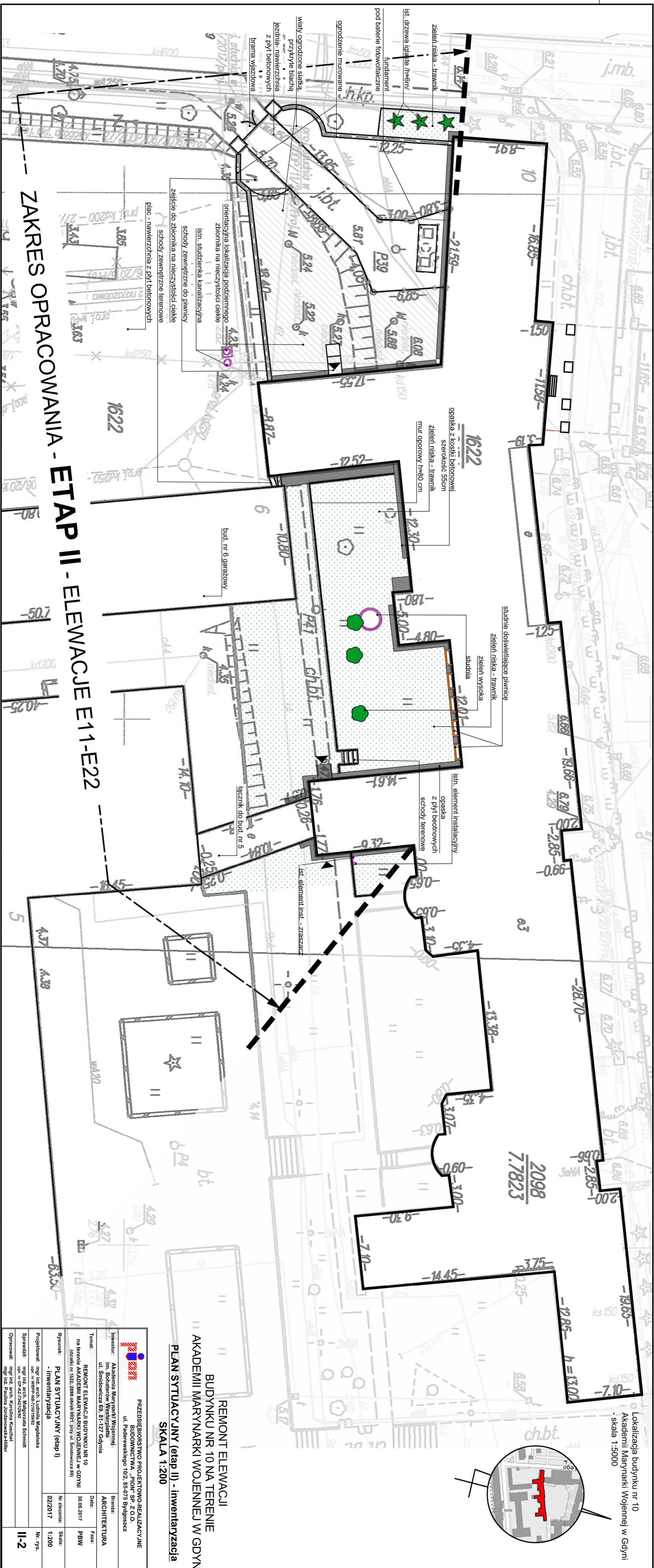
Lokalizacja budynku nr 10
Akademii Marynarki Wojennej w Gdyni
- skala 1:5000

- LEGENDA:**
- ETAP I - remont elewacji od E1 do E10
 - ETAP II - remont elewacji od E11 do E22
 - ETAP III - remont elewacji od E23 do E32

- UWAGI:**
1. Projekt architektoniczny rozpatrywać należy równocześnie z projektami branżowymi.
 2. Stosować materiały budowlane o parametrach i współczynnikach nie gorszych od przyjętych w rozwiązaniu projektowym.
 3. Wykonawca robót winien dokonać własnych obmiarów z natury, a w przypadku rozbieżności skontaktować się z projektantem.
 4. Wszelkie zmiany i odstępstwa od projektu należy uzgodnić z projektantem.

REMONT ELEWACJI
BUDYNKU NR 10 NA TERENIE
AKADEMII MARYNARKI WOJENNEJ W GDYNI
PLAN SYTUACYJNY - lokalizacja
SKALA 1:500

<p>PRZEDSIĘBIORSTWO PROJEKTOWO-REALIZACYJNE BUDOWNICTWA „PION” SP. Z O.O. ul. Paderewskiego 10/2, 85-073 Bydgoszcz</p>		<p>Branża: ARCHITEKTURA</p>	
<p>Investor: Akademia Marynarki Wojennej Im. Bohaterów Westerplatte ul. Smidowicza 69, 81-127 Gdynia</p>	<p>Data: 30.06.2017</p>	<p>Faza: PB-W</p>	
<p>Temat: REMONT ELEWACJI BUDYNKU NR 10 na terenie AKADEMII MARYNARKI WOJENNEJ w GDYNI (działki nr 1622, 2098 obręb 0021, przy ul. Smidowicza 69)</p>	<p>Nr zleceń: 02/2017</p>	<p>Skala: 1:500</p>	
<p>Rysunek: - lokalizacja i etapowanie</p>	<p>Projektował: mgr inż. arch. Ludmiła Magdańska mgr inż. arch. Paulina Jordankowska-Hillier mgr inż. arch. Łukasz Rosiak</p>	<p>Nr. rys.: II-1</p>	
<p>Sprawił: mgr inż. arch. Małgorzata Schmidt mgr inż. arch. Paulina Jordankowska-Hillier mgr inż. arch. Łukasz Rosiak</p>	<p>Opracował: mgr inż. arch. Łukasz Rosiak</p>		



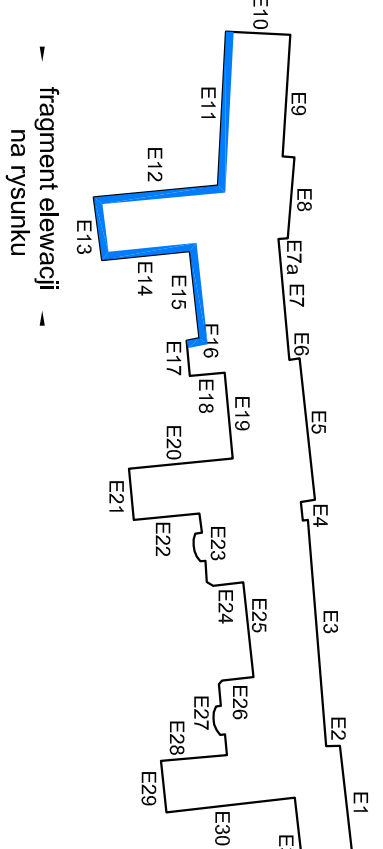
Lokalizacja budynku nr 10
Akademii Marynarki Wojennej w Gdyni
- skala 1:5000



**REMONT ELEWACJI
BUDYNKU NR 10 NA TERENIE
AKADEMII MARYNARKI WOJENNEJ W GDYNI**
PLAN SYTUACYJNY (etap II) - inwentaryzacja
SKALA 1:200

<p>PRZEDSIĘBIORSTWO PROJEKTOWO-REALIZACYJNE BUDOWNICTWA „PION” SP. Z O.O. ul. Paderewskiego 10/2, 85-075 Bydgoszcz</p>	
<p>Investor: Akademia Marynarki Wojennej Im. Bohaterów Westerplatte ul. Śmigłowicza 69, 81-127 Gdynia</p>	<p>Branża: ARCHITEKTURA</p>
<p>Temat: REMONT ELEWACJI BUDYNKU NR 10 na terenie AKADEMII MARYNARKI WOJENNEJ w GDYNI (detaliki nr 1322, 2098 objęte 0021, przy ul. Śmigłowicza 69)</p>	<p>Data: 30.06.2017</p>
<p>Rysownik: - inwentaryzacja</p>	<p>Nr zlecenia: 02/2017</p>
<p>Projektował: mgr inż. arch. Ludmila Magdalena mgr inż. arch. Malgorzata Schmidt</p>	<p>Skala: 1:200</p>
<p>Sprawił: mgr inż. arch. Karolina Kusciel mgr inż. Paulina Jordanowska-Hiller</p>	<p>Nr. rys.: II-2</p>

ZAKRES OPRACOWANIA - ETAP II - ELEWACJE E11-E22



E11

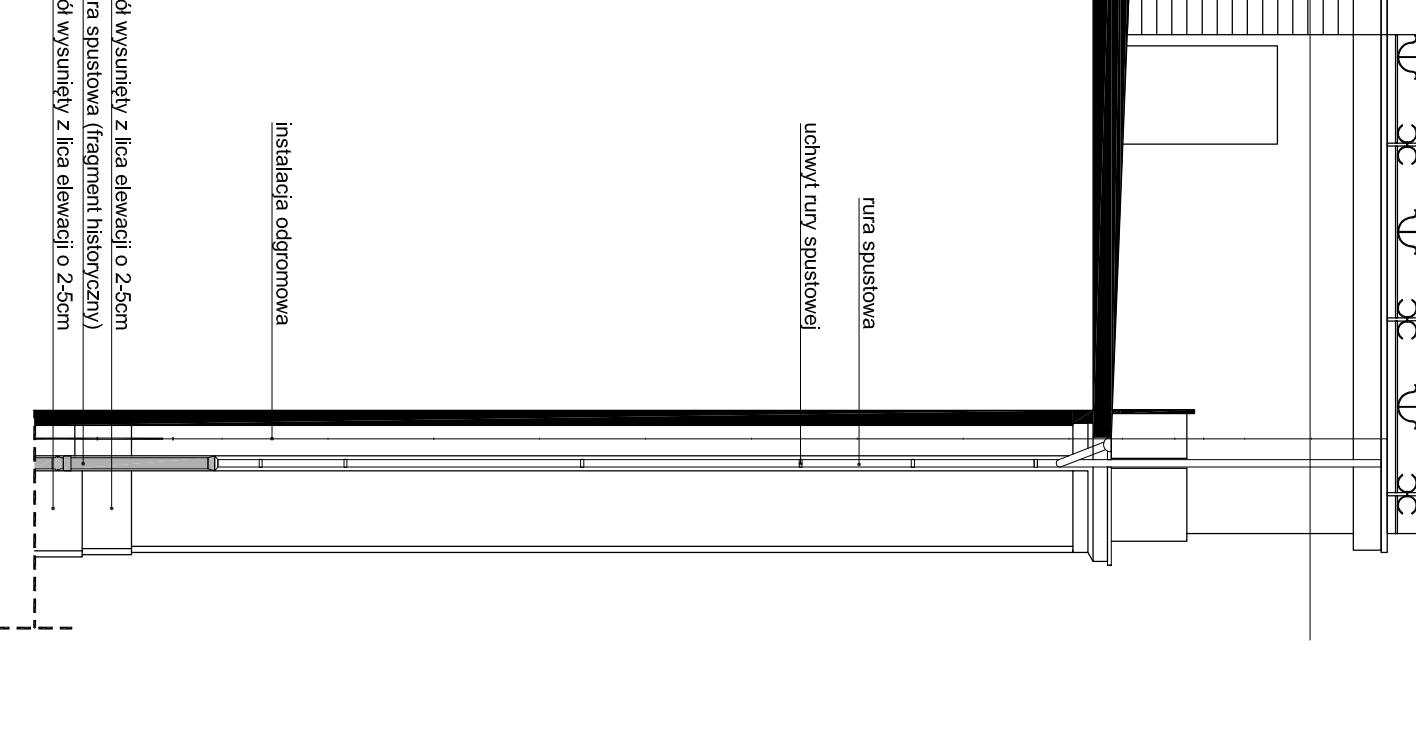
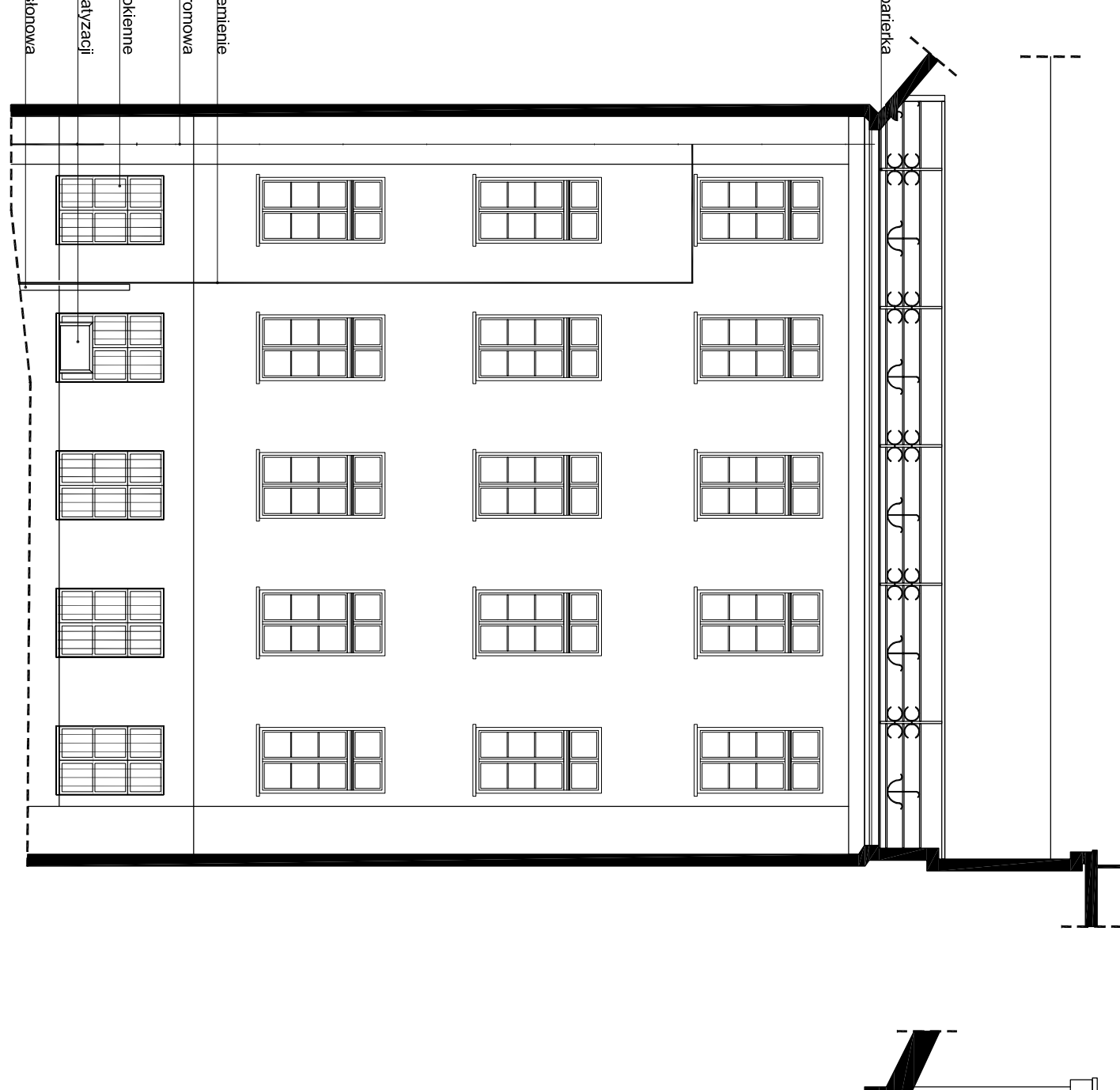
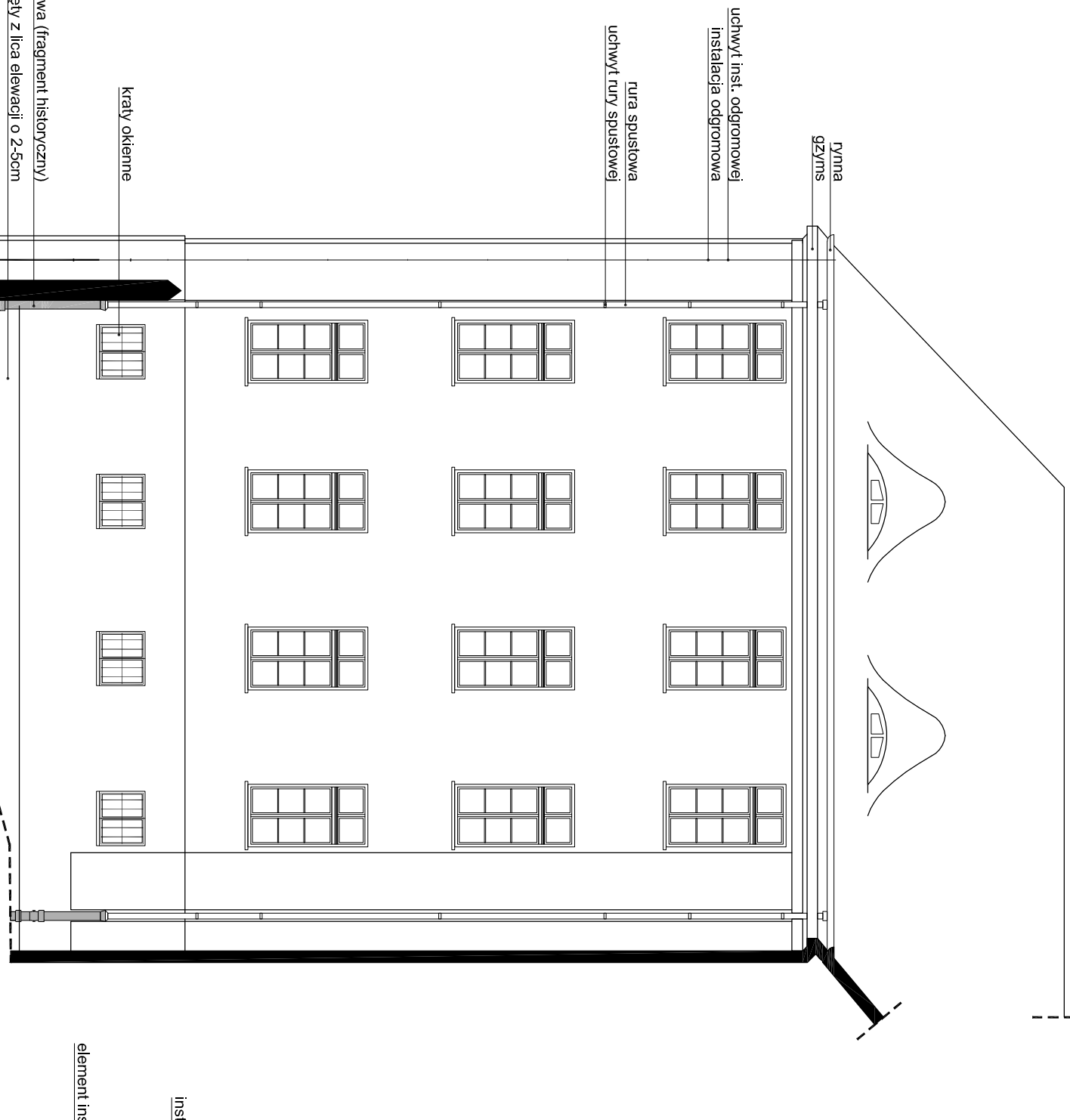
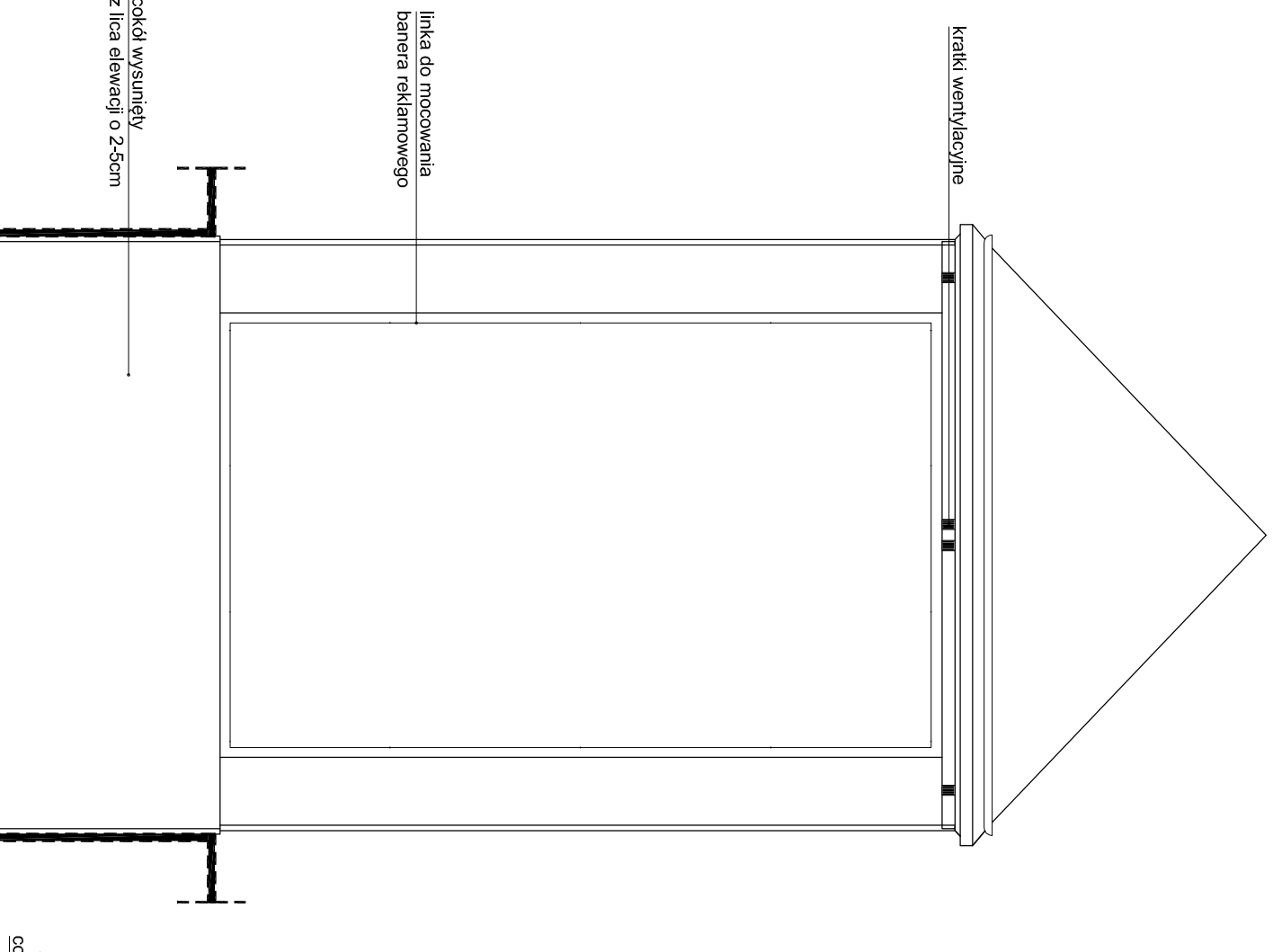
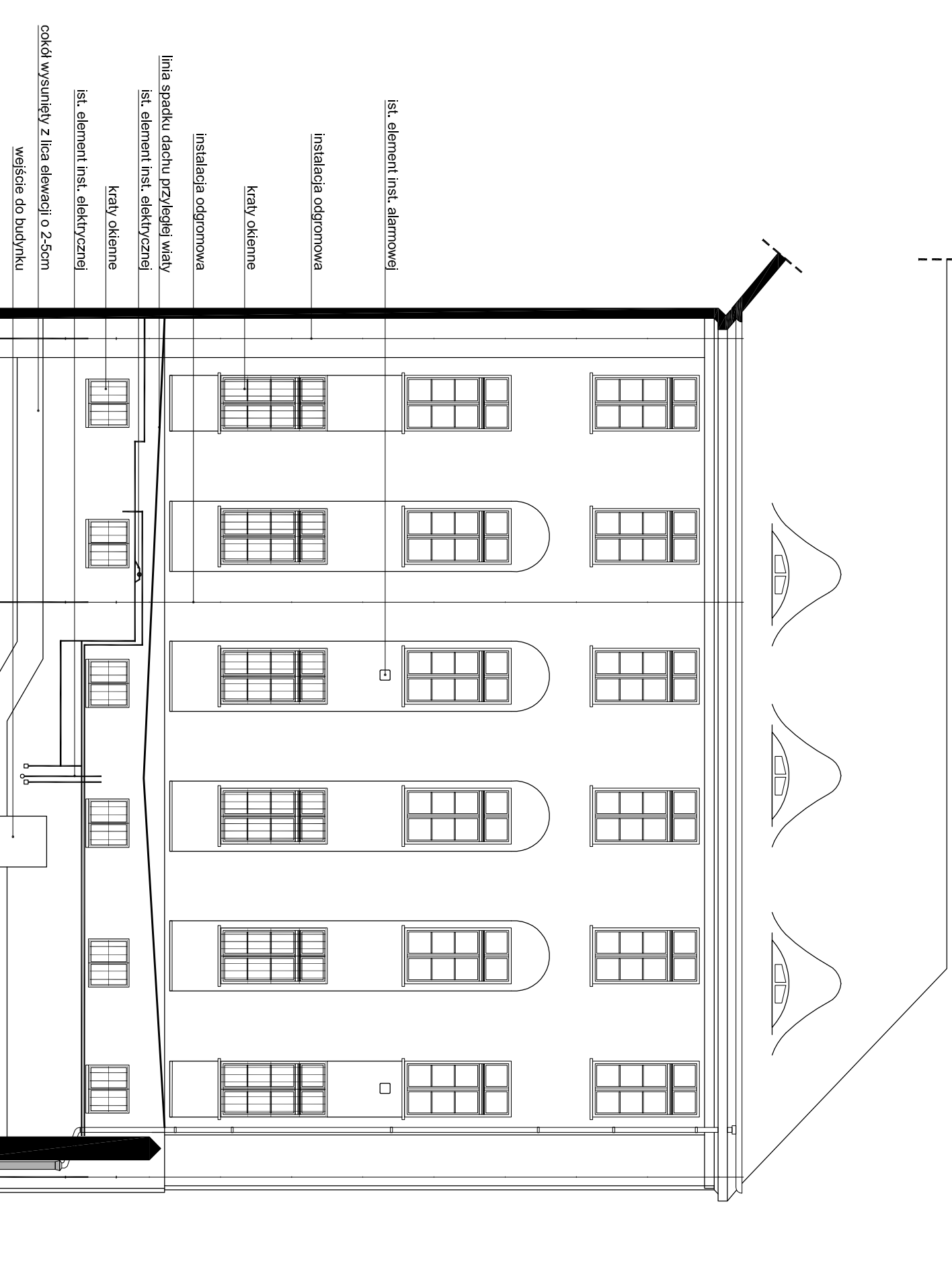
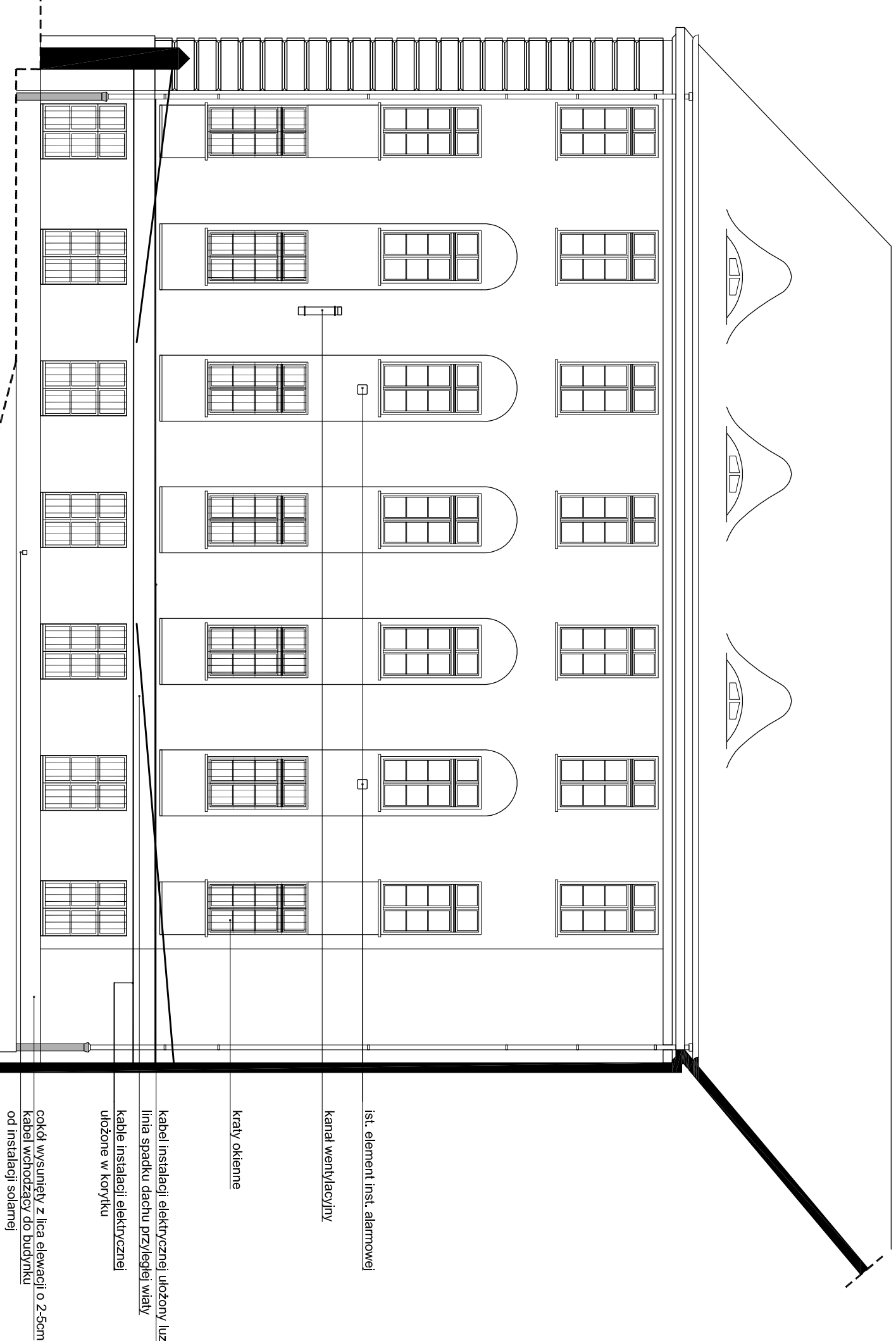
E12

E13

E14

E15

E16



ist. element inst. aluminiowej
kanał wentylacyjny
klatki okienne
kabel instalacji elektrycznej ukłony luzem
linia spadku dachu przyległej wiaty
kable instalacji elektrycznej ułożone w korytku
cokół wysunięty z lica elewacji o 2,5cm
cokół wsteczny do budynku od instalacji szklanej

ist. element inst. aluminiowej
instalacja odgrzewowa
klatki okienne
instalacja odgrzewowa
linia spadku dachu przyległej wiaty
ist. element inst. elektrycznej
klatki okienne
ist. element inst. elektrycznej
cokół wysunięty z lica elewacji o 2,5cm
wielkość do budynku


klatki wentylacyjna
linka do mocowania bariera reklamowego
cokół wysunięty z lica elewacji o 2,5cm

linia gzymsowa
uchwyty instalacji odgrzewowej
uchwyty rury spustowej
rura spustowa
klatki okienne
rura spustowa (fragment historyczny)
cokół wysunięty z lica elewacji o 2,5cm

uzamienienie
instalacja odgrzewowa
klatki okienne
element instalacji klimatyzacji
rura odgrzewowa

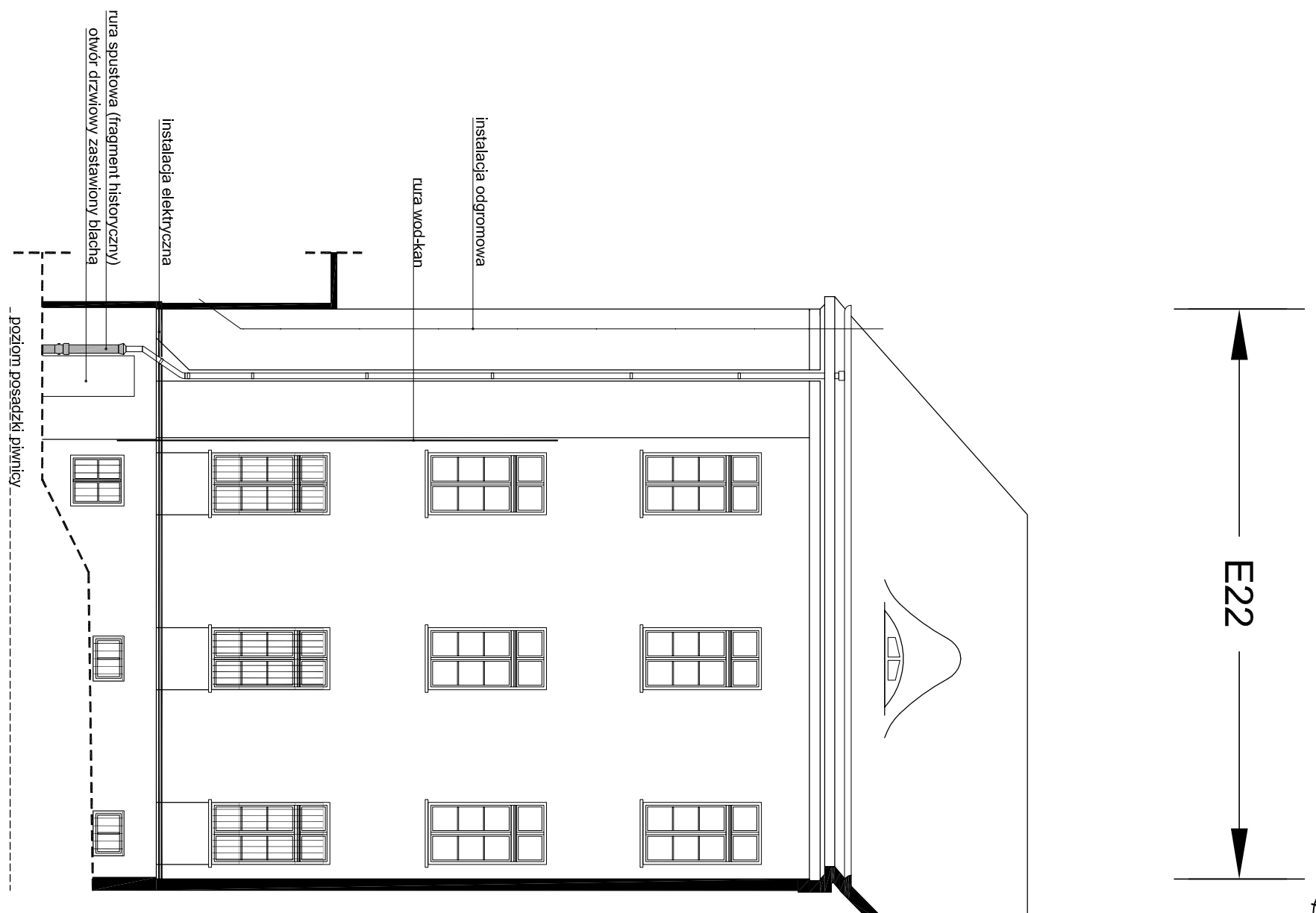
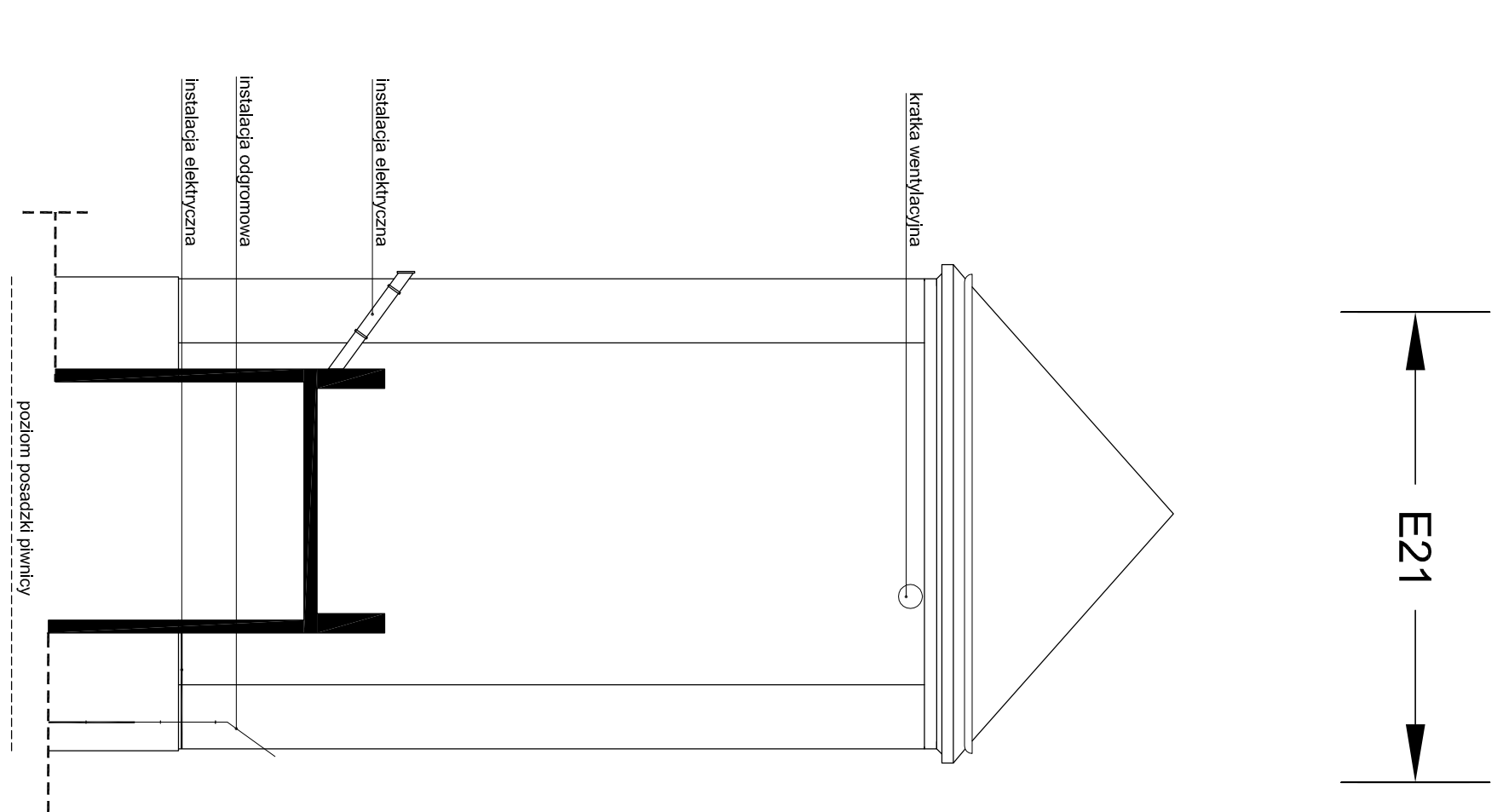
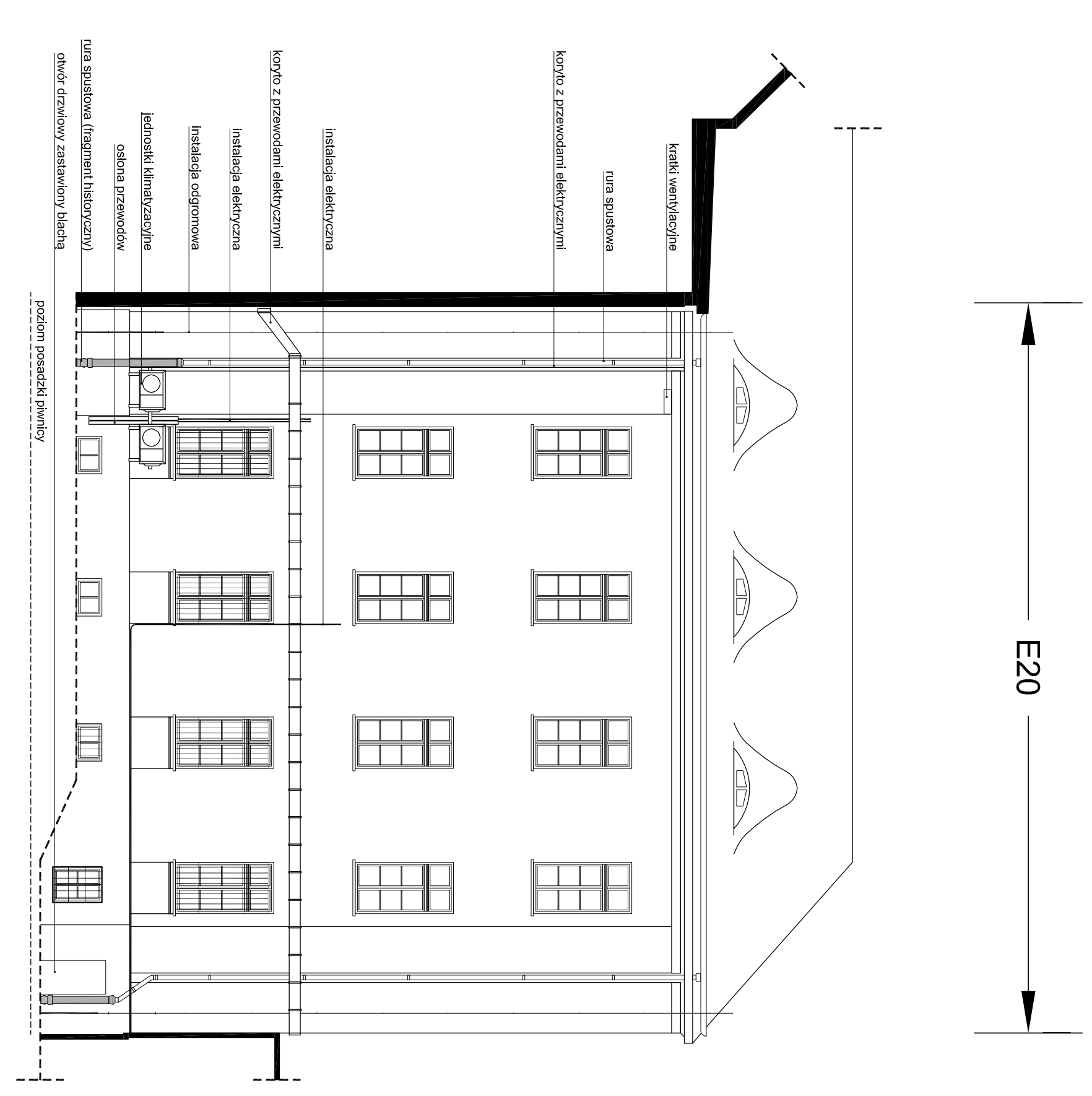
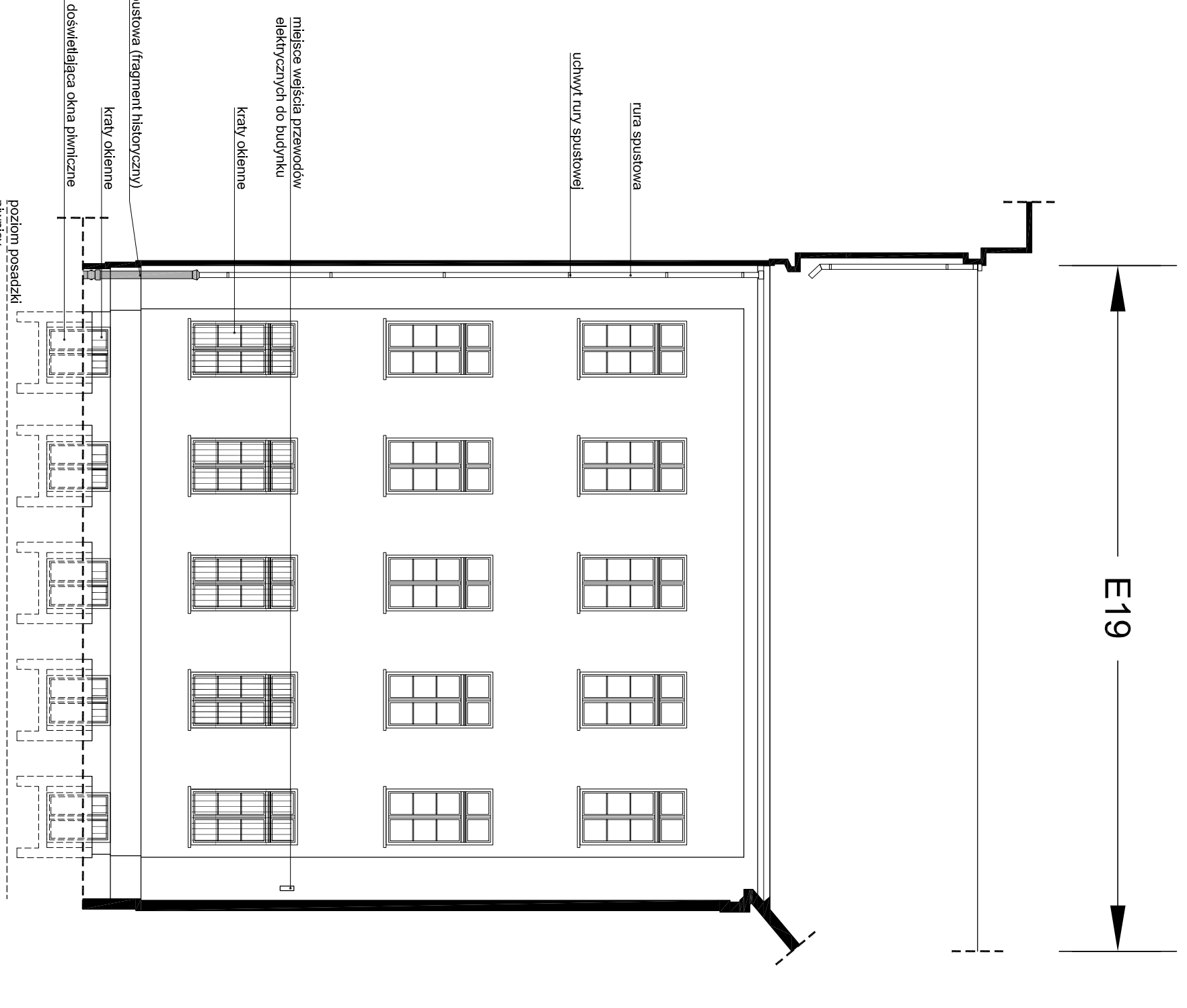
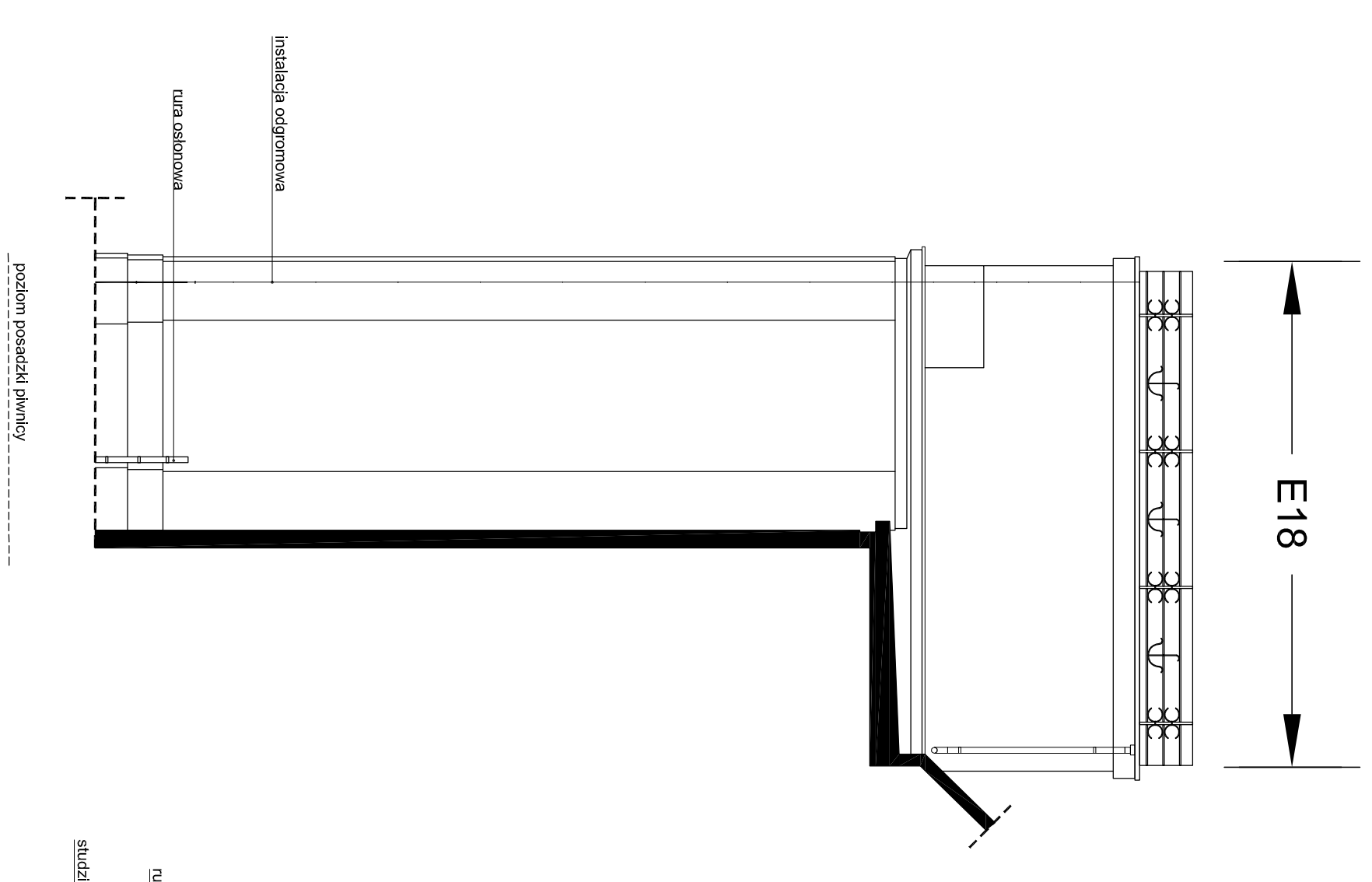
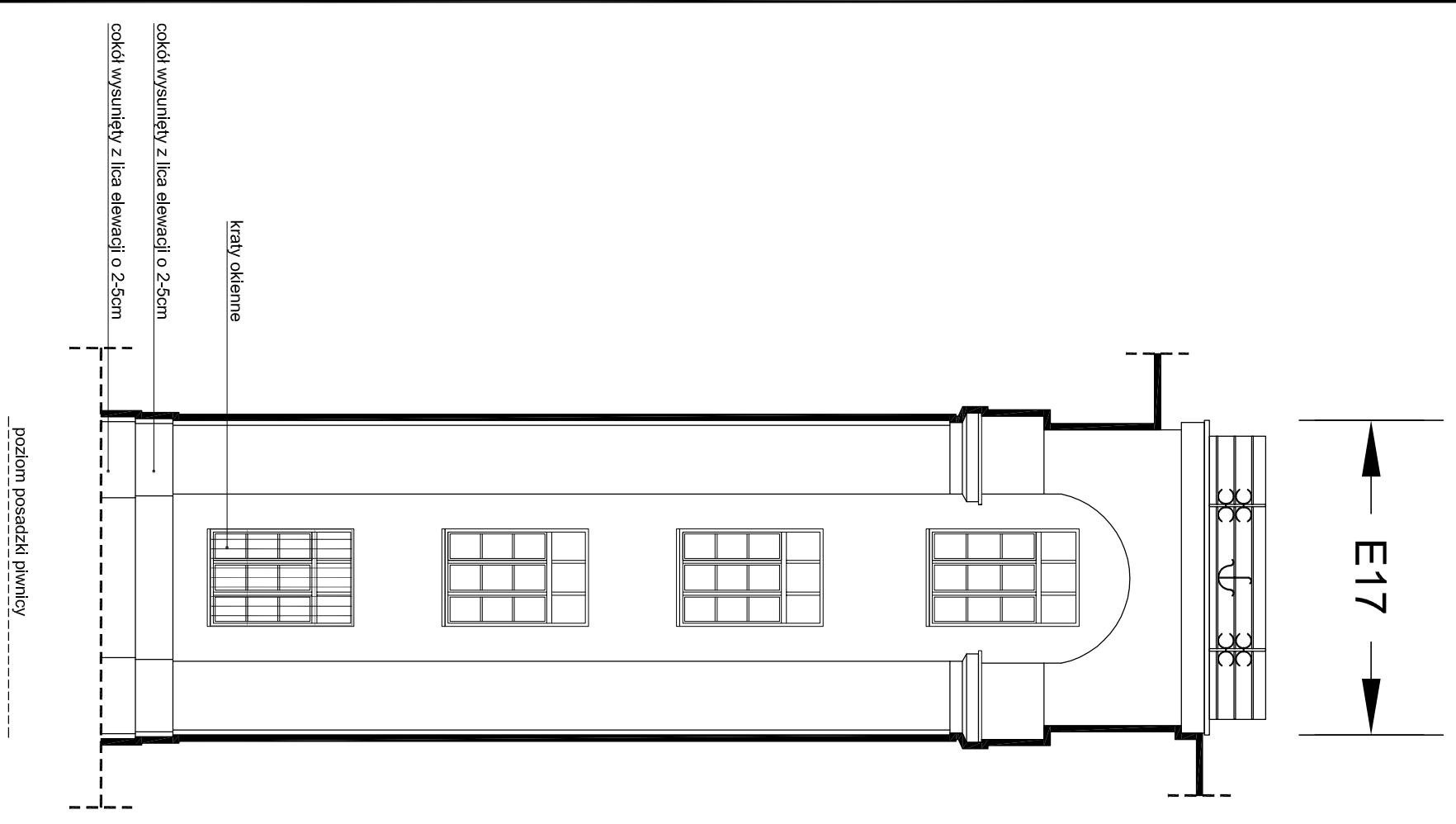
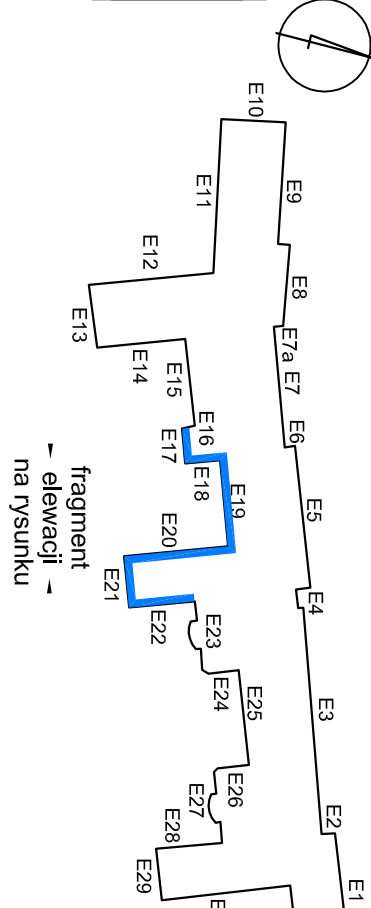
instalacja odgrzewowa
rura spustowa
uchwyty rury spustowej
cokół wysunięty z lica elewacji o 2,5cm
rura spustowa (fragment historyczny)
cokół wysunięty z lica elewacji o 2,5cm

fundament niedostępny ze względu na lokalizację zbiornika na nieczystości ciekłe

 PRZEDSIĘWZIENIE PROJEKTOWO-REALIZACYJNE BUDOWNICTWA, PIONK SP. Z O.O. ul. Paderewskiego 10/2, 85-075 Bydgoszcz	
Investor:	Akademia Marynarki Wojennej, ul. Świdowicza 89, Gdynia
Tytuł:	REMONT ELEWACJI BUDYNKU NR 10 na terenie AKADEMII MARYNARKI WOJENNEJ w GDYNI (dane nr 0022/2008/0000/027/17 przy ul. Świdowicza 89)
Rysunek:	ELEWACJE E11-E16 (etap II) - Inwentaryzacja
Projektant:	mgr inż. arch. Ludmila Mączyńska
Sprawdził:	mgr inż. arch. Małgorzata Samińska upr. w inżynierstwie architektonicznym
Opracował:	mgr inż. arch. Piotr Kucharski
Skala:	1:100
Nr. rys.:	II-3

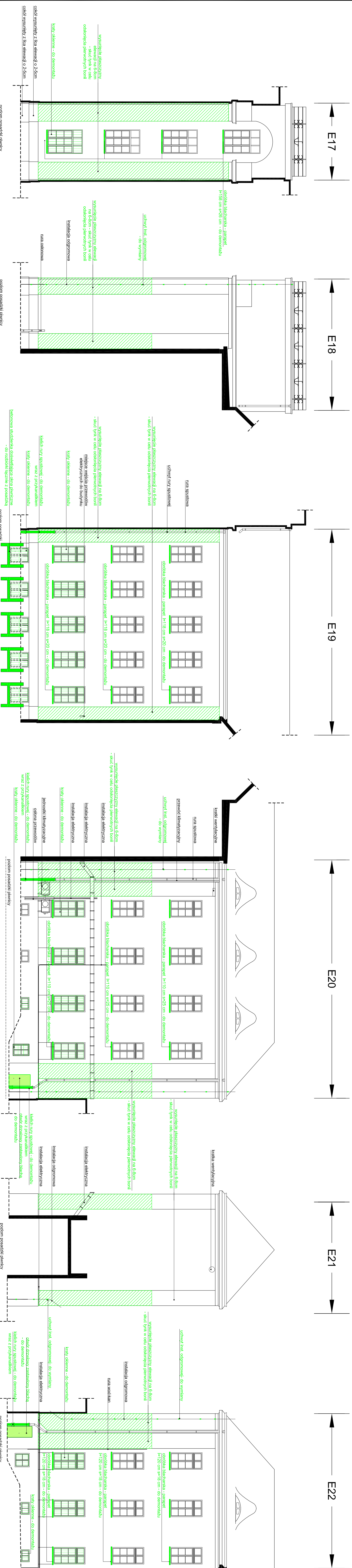
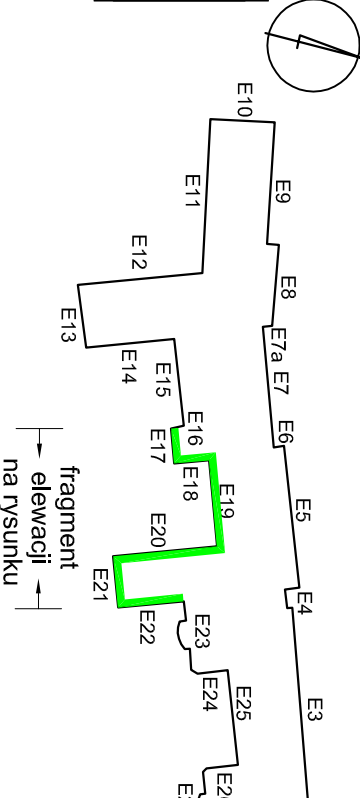
REMONT ELEWACJI
BUDYNKU NR 10 NA TERENIE
AKADEMII MARYNARKI WOJENNEJ W GDYNI
ELEWACJE E11-E16 (etap II) - Inwentaryzacja
SKALA 1:100

Schemat podziału elewacji budynku - bez skali

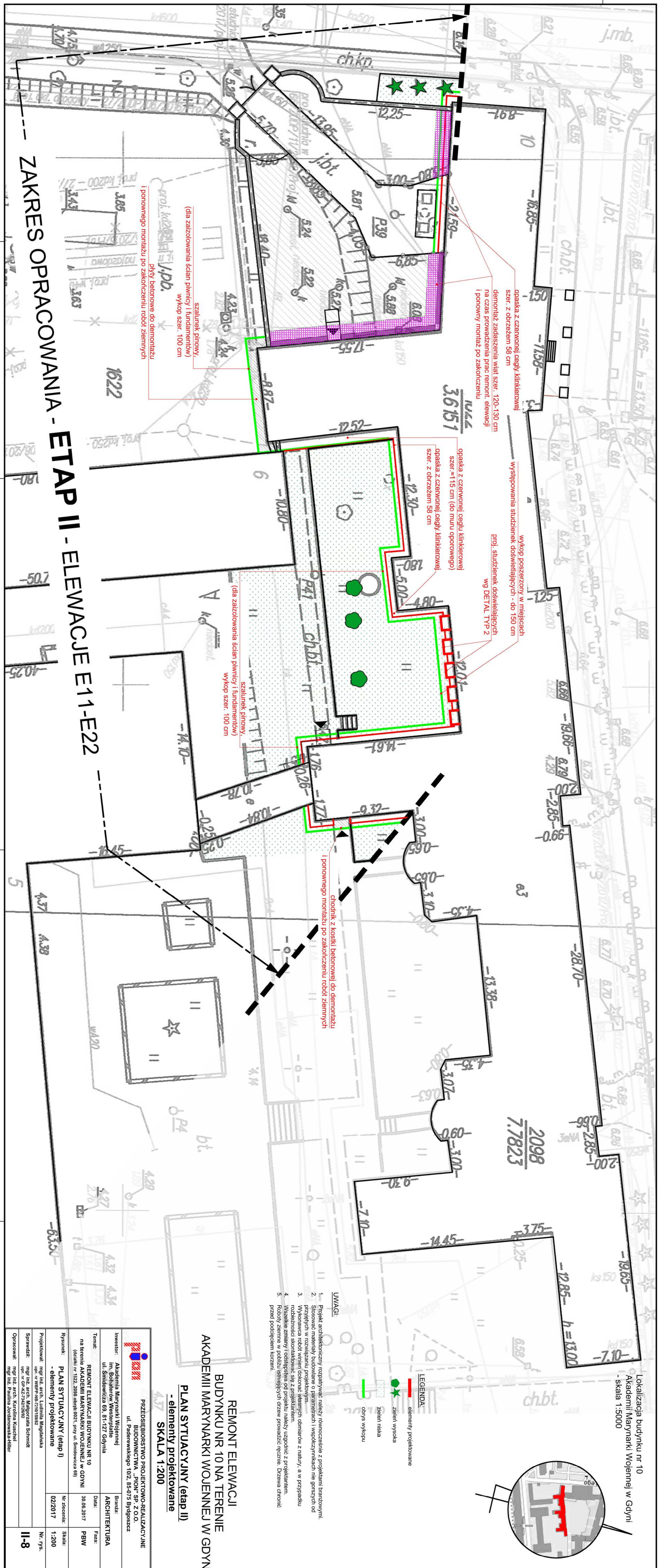


<p>REMONT ELEWACJI BUDYNKU NR 10 NA TERENIE AKADEMII MARYNARKI WOJENNEJ W GDYNI</p> <p>ELEWACJE E17-E22 (etap II) - Inwentaryzacja</p> <p>SKALA 1:100</p>	
<p>PRZEDSIĘBIORSTWO PROJEKTOWO-REALIZACYJNE BUDOWNICTWA „PROM” SP. Z O.O.</p> <p>ul. Falewskiego 10/2, 85-073 Bydgoszcz</p>	<p>INWESTOR</p> <p>Akademia Marynarki Wojennej, ul. Śmigłowicza 69, Gdynia</p>
<p>TEREN</p> <p>REMONT ELEWACJI BUDYNKU NR 10 NA TERENIE AKADEMII MARYNARKI WOJENNEJ W GDYNI (części nr 1623, 2098 odp. 02/1, przy ul. Śmigłowicza 69)</p>	<p>DANE</p> <p>Faza: PB</p>
<p>RYSUJEK</p> <p>ELEWACJE E17-E22 (etap II) - Inwentaryzacja</p>	<p>NR ZBIERANIA</p> <p>Skala: 1:100</p>
<p>PROJEKOWAŁ</p> <p>mgr inż. arch. Lidia Magdalena Magdzińska</p> <p>mgr inż. arch. Magdalena Schmidt</p> <p>mgr inż. arch. Paulina Kozłowska</p> <p>mgr inż. arch. Lukasz Rebiński</p>	<p>NR. PŁ.</p> <p>02/2017</p>
<p>SPRAWDZIŁ</p> <p>mgr inż. arch. Lidia Magdalena Magdzińska</p> <p>mgr inż. arch. Magdalena Schmidt</p> <p>mgr inż. arch. Paulina Kozłowska</p> <p>mgr inż. arch. Lukasz Rebiński</p>	<p>NR. PŁ.</p> <p>11-4</p>

Schemat podziału elewacji budynku - bez skali



Format	297x1200mm
<p>REMONT ELEWACJI BUDYNKU NR 10 NA TERENIE AKADEMII MARYNARSKI WOJENNEJ W GDYNIE</p> <p>ELEWACJE E17-E22 (etap II) - prace rozbiórkowe</p> <p>SKALA 1:100</p>	
Investor	PRZEDSIĘBIORSTWO PROJEKTOWO-REALIZACYJNE
Temat	BUDOWNICTWA, PRAC SP. Z O.O.
na terenie AKADEMII MARYNARSKI WOJENNEJ w GDYNIE	ul. Falerwskiego 10/2, 85-073 Bydgoszcz
Imię i nazwisko	Akademia Marynarki Wojennej, ul. Śmigłowska 69, Gdynia
Termin	Data:
REMONT ELEWACJI BUDYNKU NR 10	30.08.2017
(zamiast nr 1622, 2098 odpow. 0021, przy ul. Śmigłowska 69)	PBW
Rysownik	Nr zleceń:
ELEWACJE E17-E22 (etap II)	Skala:
- prace rozbiórkowe	1:100
Projektant	Nr rys.
mgr inż. arch. Lidia Magdalena Kozłowska	11-7
Sprawdził	
mgr inż. arch. Małgorzata Schmidt	
mgr inż. arch. Paweł Kozłowski	
mgr inż. arch. Lukasz Rebiński	



ZAKRES OPRAWOWANIA - ETAP II - ELEWACJE E11-E22

szalunek pionowy,
(dla zaizolowania ścian pionowych i fundamentów)
wykop szer. 100 cm
płyty betonowe do demontażu
i ponownego montażu po zakończeniu robót ziemnych

szalunek pionowy,
(dla zaizolowania ścian pionowych i fundamentów)
wykop szer. 100 cm

chodnik z kostki betonowej do demontażu
i ponownego montażu po zakończeniu robót ziemnych

opaska z czerwoną cegłą klinkierową
szer. z obrzeżem 58 cm
demonтаж zadźszczenia wiat szer. 120-130 cm
na czas prowadzenia prac remont. elewacji
i ponowny montaż po zakończeniu

wykop poszerzony w miejscach
występowania studzienek doświetlających - do 150 cm
proj. studzienek doświetlających
wg DETAL TYP 2

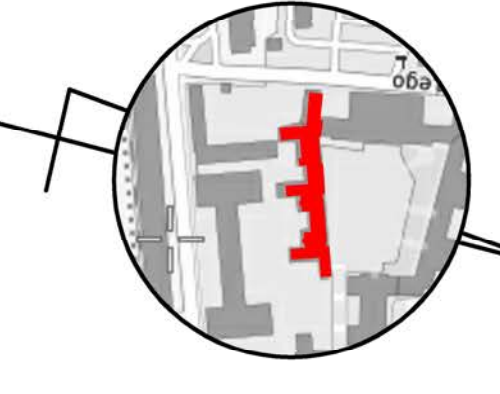
opaska z czerwoną cegłą klinkierową
szer. = 115 cm (do muru oporowego)
opaska z czerwoną cegłą klinkierową
szer. z obrzeżem 58 cm

LEGENDA:
- elementy projektowane
- zieleni wysoka
- zieleni niska
- obrys wykopu

- UWAGI:
1. Projekt architektoniczny rozpatrywać należy równocześnie z projektami branżowymi.
 2. Stosować materiały budowlane o parametrach i współczynnikach nie gorszych od przyjętych w rozwiązaniu projektowym.
 3. Wykonawca robót winien dokonać własnych obmiarów z natury, a w przypadku rozbieżności skontaktować się z projektantem.
 4. Wszelkie zmiany i odstępstwa od projektu należy uzgodnić z projektantem.
 5. Roboty ziemne w pobliżu istniejących drzew prowadzić ręcznie. Drzewa chronić przed podcięciem korzeni.

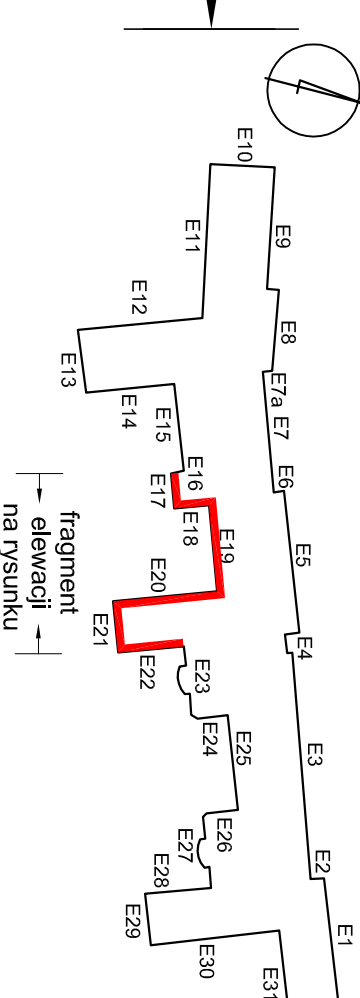
**REMONT ELEWACJI
BUDYNKU NR 10 NA TERENIE
AKADEMII MARYNARKI WOJENNEJ W GDYNI**
PLAN SYTUACYJNY (etap II)
- elementy projektowane
SKALA 1:200

<p>PRZESIEBIOŃSTWO PROJEKTOWO-REALIZACYJNE BUDOWNICTWA „PION” SP. Z O.O. ul. Paderewskiego 10/2, 85-075 Bydgoszcz</p>		<p> Branża: ARCHITECTURA Data: 30.06.2017 Faza: PBW</p>	
<p> Inwestor: Akademia Marynarki Wojennej Im. Bohaterów Westerplatte ul. Śmładowska 69, 81-127 Gdynia</p>		<p> Temat: REMONT ELEWACJI BUDYNKU NR 10 na terenie AKADEMII MARYNARKI WOJENNEJ w GDYNI (detal nr 1322, 2098 obręb 0021, przy ul. Śmładowska 69)</p>	
<p> Rysownik: PLAN SYTUACYJNY (etap I) - elementy projektowane</p>		<p> Nr zlecenia: 02/2017 Skala: 1:200</p>	
<p> Projektował: mgr inż. arch. Ludmila Magdalena upr. w WBRP-48-271615082</p>		<p> Nr. rys.: II-8</p>	
<p> Sprawdził: mgr inż. arch. Małgorzata Schmidt upr. w GP-42736278692</p>			
<p> Opracował: mgr inż. arch. Karolina Kuscheł mgr inż. Paulina Jordanowska-Hiller</p>			








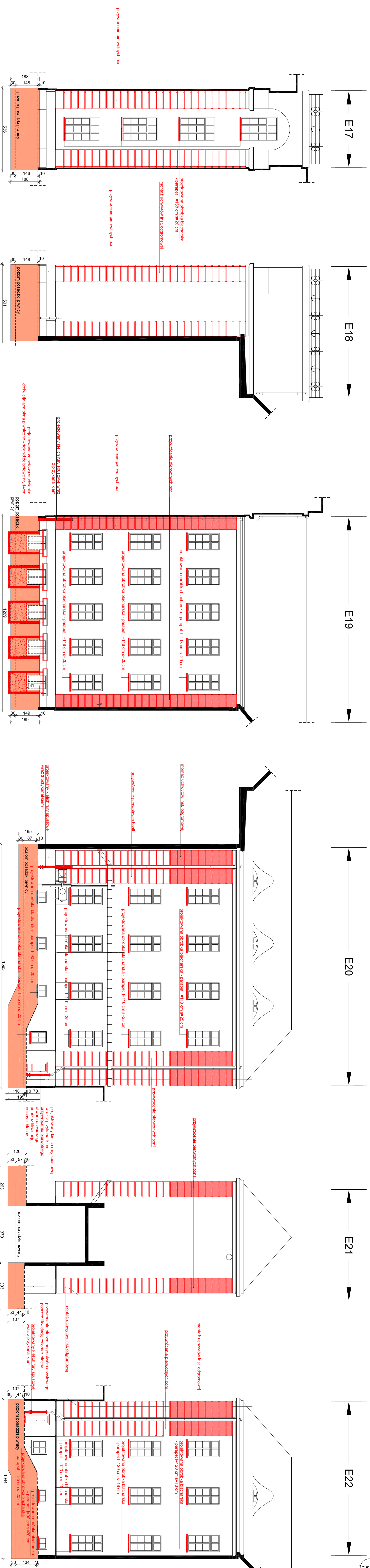
Lokalizacja budynku nr 10
Akademii Marynarki Wojennej w Gdyni
- skala 1:5000

Schemat podziału elewacji budynku - bez skali



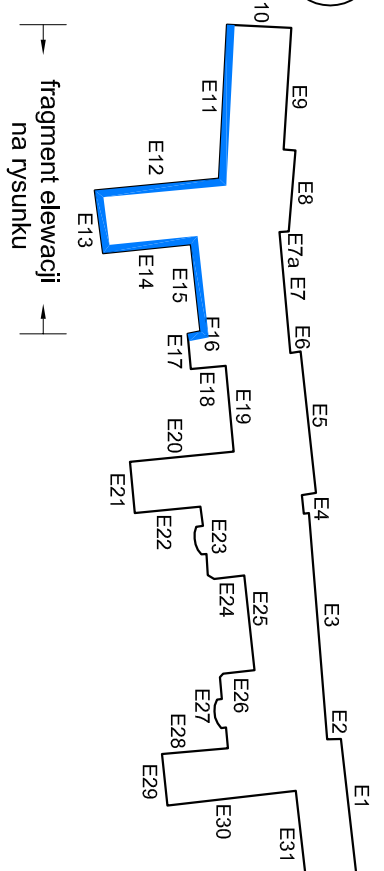
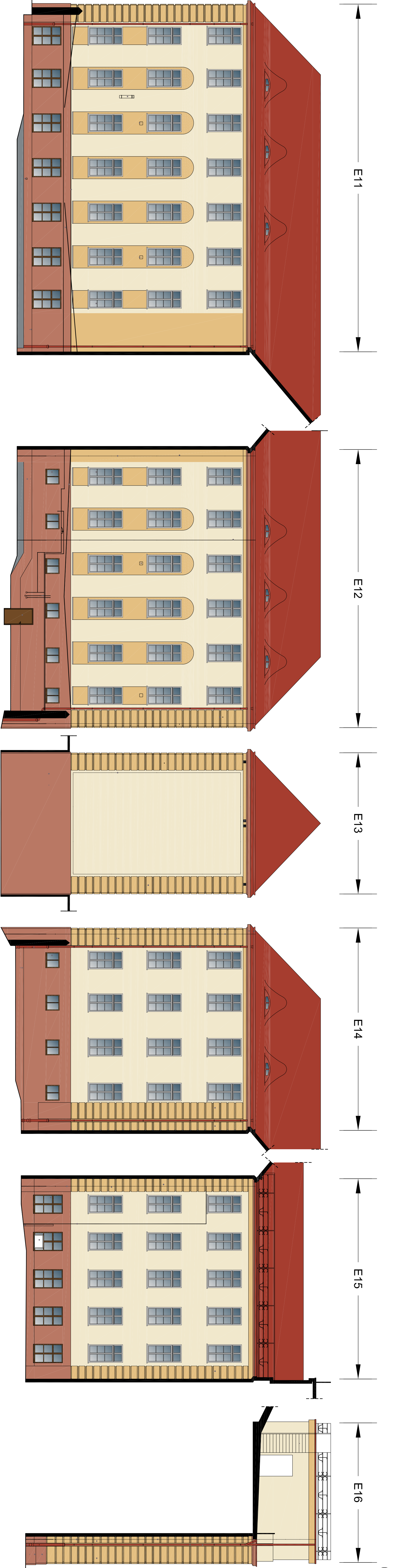
LEGENDA:

-  wykonanie nowych bonii (wykucie szczeliny w murze, montaż profilu systemowego lub wykonanie szczeliny tynkiem obgarnionym o profilu jak bonie istniejące) - w narożnikach nadbudowanych fragmentów obiektu.
-  przywódcenie pierwotnych bonii
-  parapety, obróbki blacharskie do demontażu
-  izolacja przeciwwilgociowa i termiczna ścian zagłębionych w gruncie z osłoną z geowłókny od poziomu góry fundamentu na wysokość pod osłonę z płytek klinkierowych
-  projektowana studzienka - VP 2



**REMONT ELEWACJI
BUDYNKU NR 10 NA TERENIE
AKADEMII MARYNARKI WOJENNEJ W GDYNI
ELEWACJE E17-E22 (etap II) - elem. projektowane
SKALA 1:100**

<p>PRZEDSIĘBIORSTWO PROJEKTOWO-REALIZACYJNE BUDOWNICTWA „PIKOW” SP. Z O.O. ul. Fiedlerowska 10/2, 85-073 Bydgoszcz</p>	
<p>Investor: Akademia Marynarki Wojennej, ul. Śmigłowska 69, Gdynia</p>	<p>Data: 30.08.2017</p>
<p>Termin: REMONT ELEWACJI BUDYNKU NR 10 NA TERENIE AKADEMII MARYNARKI WOJENNEJ W GDYNI (czułość nr 622, 2098 odbp 0021, przy ul. Śmigłowska 69)</p>	<p>Faza: PBW</p>
<p>Rysownik: ELEWACJE E17-E22 (etap II) - elementy projektowane</p>	<p>Nr zleceń: Skala: 1:100</p>
<p>Projektant: mgr inż. arch. Lidia Magdalena Kozłowska mgr inż. arch. Małgorzata Schmidt mgr inż. arch. Andrzej Kozłowski</p>	<p>Nr rys.: 11-10</p>
<p>Opisownik: mgr inż. arch. Lidia Magdalena Kozłowska</p>	



Legend:

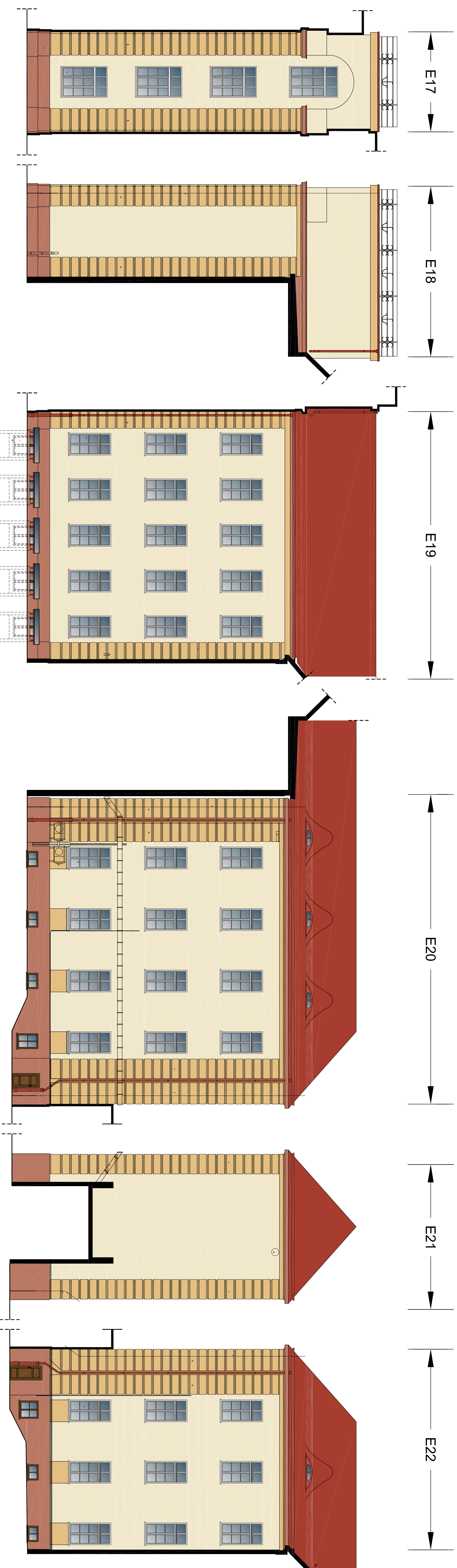
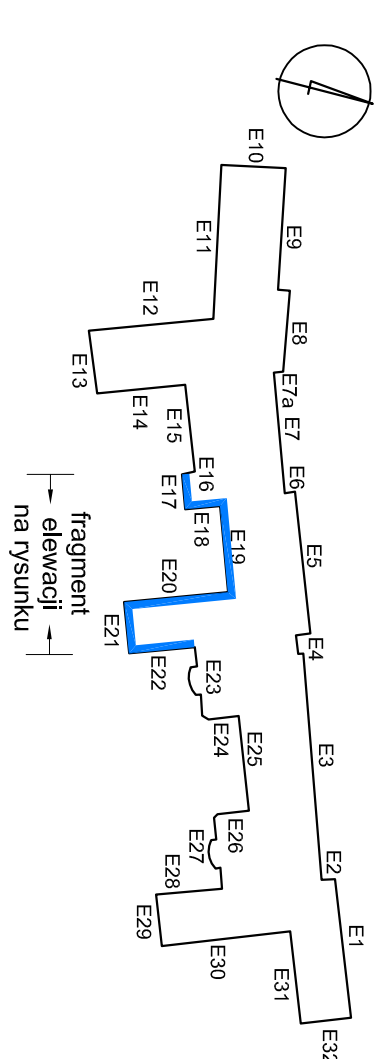
- POWIERZCHNIE GŁÓWNE ELEWACJI TRALKI
- 9008 CMYK: 6,52,20,7 RSB: 241,1,232,204
- BONE LIŻENY - 9071 CMYK: 9,28,53,2; RSB: 228; 191,129
- COKOLY, GZYMŚY WIEKOZĄCE, NAŚWIETLA OKIEN PIMNOCZNYCH
- 9164 CMYK: 21,57,53,11; RSB: 189,120,100
- RYNNY, RURY SPUSTOWE, OBRÓBKA GZYMŚU WIENOCZEGO
- 9016 CMYK: 0,90,90,30; RSB: 166,61,47
- OKNA KONDYGNACJI NAZIEMNYCH, PARAPETY, NAWIETRZAKI, DETALE NAD OKNAMI, GZYMŚY POŚREDNI, OBRÓBKI GZYMŚU POŚREDNIEGO, SŁUPY I SUFIT NAJWYŻSZEJ ARKADY
- 9003 CMYK: 0,0,0,4; RSB: 244, 244, 244
- OKNA KONDYGNACJI PODZIEMNYCH, NOWE DRZWI, PARAPETY OKIEN KONDYGNACJI PODZIEMNYCH - 8008 CMYK: 15,50,90,60; RSB: 114,74,37
- KONSTRUKCJA ZAKOŚCZENIA STUDZIENEK DOŚWIETLAWYCH, KRATY - 3016 CMYK: 0,90,90,30; RSB: 166,61,47

**REMONT ELEWACJI
BUDYNKU NR 10 NA TERENIE
AKADEMII MARYNARSKI WOJENNEJ W GDYNI
ELEWACJE E11-E16 (etap II) - kolorystyka**
SKALA 1:100

PRZEDSIĘBIORSTWO PROJEKTOWO-REALIZACYJNE
BUDOWNICTWA „PION” SP. Z O.O.
ul. Paderewskiego 10/2, 85-075 Bydgoszcz

Investor:	Akademia Marynarki Wojennej, ul. Świdowicza 69, Gdynia
Temat:	REMONT ELEWACJI BUDYNKU NR 10 na terenie AKADEMII MARYNARSKI WOJENNEJ w GDYNI (detailed nr: 1822, 2018 oraz 0021, 1797 ul. Świdowicza 69)
Data:	30.06.2017
Faza:	PBW
Rysunek:	ELEWACJE E11-E16 (etap II)
Nr. zlecenia:	1-100
Skala:	1:100
Projektował:	mgr inż. arch. Ludmila Magierńska
Sprawił:	mgr inż. arch. Magorzata Samiła
Opracował:	mgr inż. Paulina Łondrowska-Hilfer
Nr. rysunku:	II-11

Schemat podziału elewacji budynku - bez skali



Legenda:

- POWIERZCHNIE GŁÓWNE ELEWACJI, TRALKI
- 9038 CMWK; 6,8,22,0; RGB: 241,232,204
- BONIE, LZENY - 9071 CMWK; 9,28,53,2; RGB: 228, 191,129
- COKOLY, GZYMYSY WIENCZĄCE, NAŚWIETLA OKIEN PRAWICZNYCH
- 9184 CMWK; 21,57,53,11; RGB: 185,120,100
- RYNNY, RURY SPUSZTOWE, OBRÓBKA GZYMYSU WIENCZĄCEGO
- 3016 CMWK; 0,90,90,30; RGB: 168,61,47
- OKNA KONDYGNACJI NAZIEMNYCH, PARAPETY, NAWIETRZAKI, DETALE NAD OKNAAMI, GZYMYS POŚREDNI, OBRÓBKI GZYMYSU
- POŚREDNIEGO, SŁUPY I SUWIT NAJWIŹSZEJ ARKADY
- 9003 CMWK; 0,0,4; RGB: 244,244,244
- OKNA KONDYGNACJI PODZIEMNYCH, NOWE DRZWI, PARAPETY OKIEN KONDYGNACJI PODZIEMNYCH - 8008 CMWK; 15,90,90,60; RGB: 114,74,37
- KONSTRUKCJA ZADASZENA STUDIENEK DOŚWIETLAJĄCYCH, KRATY - 3016 CMWK; 0,90,90,30; RGB: 168,61,47

**REMONT ELEWACJI
BUDYNKU NR 10 NA TERENIE
AKADEMII MARYNARKI WOJENNEJ W GDYNI**

ELEWACJE E17-E22 (etap II) - kolorystyka
SKALA 1:100



PRZEDSIĘBIORSTWO PROJEKTOWO-REALTOWYJNE
BUDOWNICTWA „PLAN” SP. Z O.O.
ul. Paderewskiego 10/2, 85-075 Bydgoszcz

Investor: Akademia Marynarki Wojennej, ul. Śmiałowicza 69, Gdynia

Temat: REMONT ELEWACJI BUDYNKU NR 10
na terenie AKADEMII MARYNARKI WOJENNEJ w GDYNI
(zdział nr 1622, 2698 objęty 002/1, przy ul. Śmiałowicza 69)

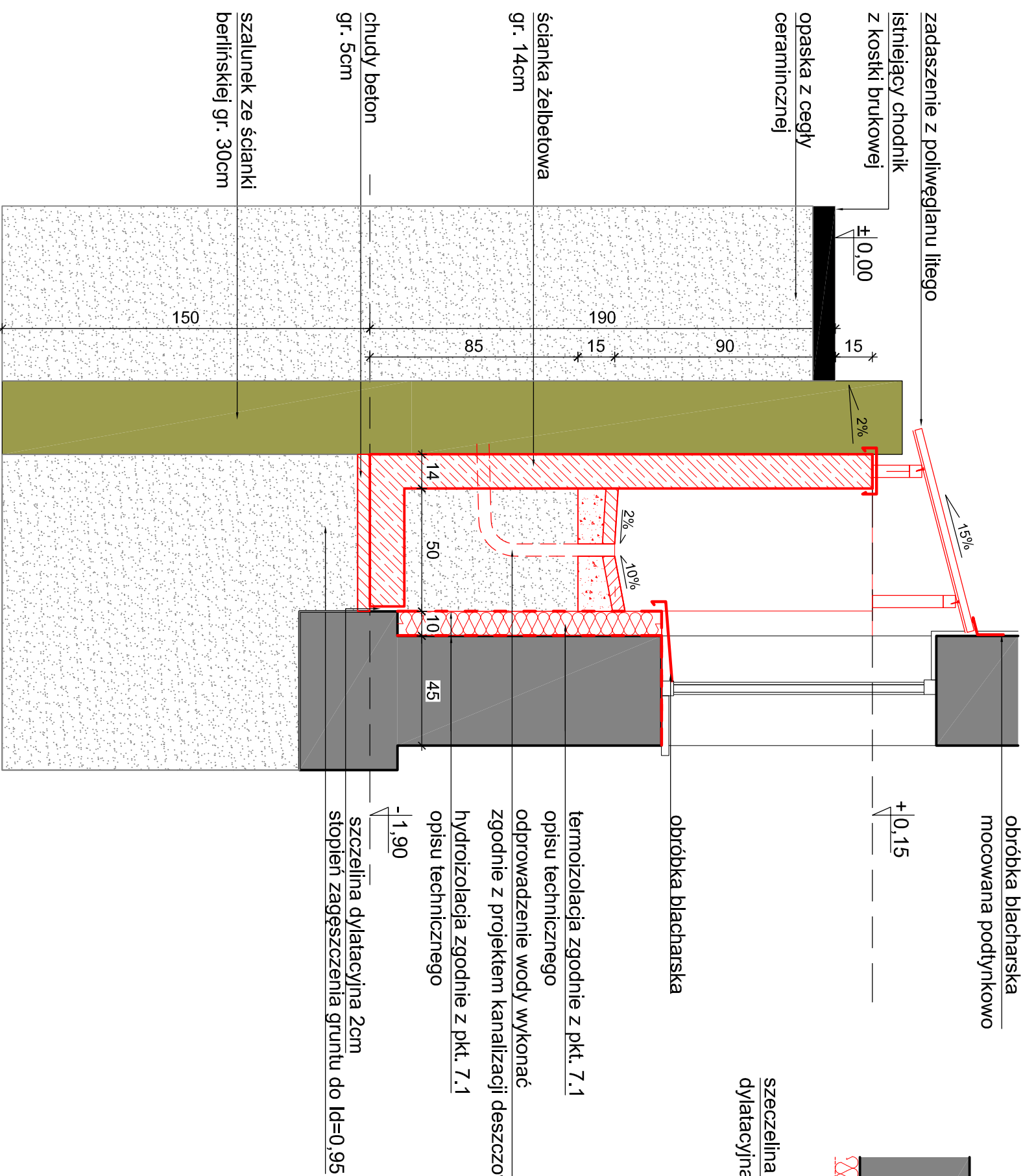
Rysunek: ELEWACJE E17-E22 (etap II)
- Kolorystyka

Projektował: mgr inż. arch. Lurmina Magdalena
Sprawdził: mgr inż. arch. Małgorzata Schmidt
Opisał: mgr inż. Paulina Jordanowska-Hiller

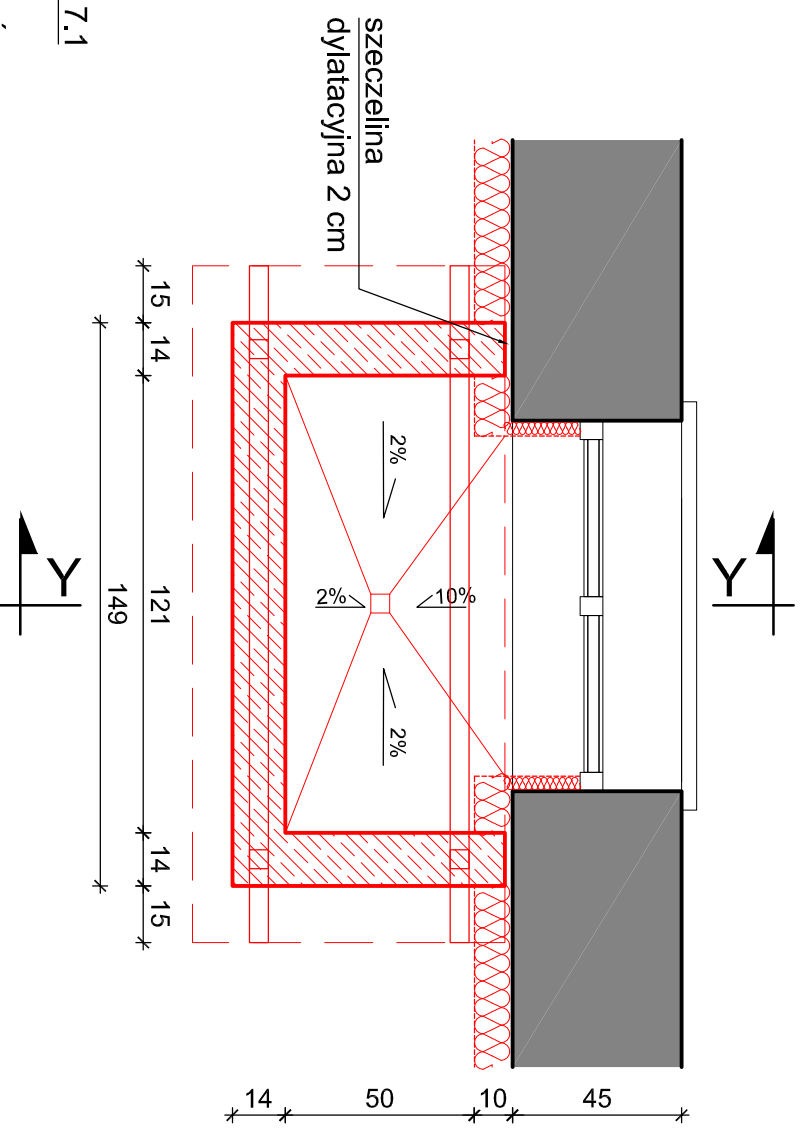
Opracował: mgr inż. arch. Lukasz Rosiak

Format 297x1000mm

Przekrój poprzeczny Y-Y Studzienki doświetlającej typ 2 - skala 1:20

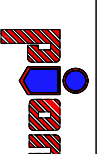


Rzut studzienki doświetlającej typ 2 (elewacja E19) - skala 1:20



REMONT ELEWACJI BUDYNKU NR 10 NA TERENIE AKADEMII MARYNARKI WOJENNEJ W GDYNIE

DETAL STUDZIENKI DOŚWIELAJĄCEJ - TYP 2 szł. 5 - SKALA 1:20



PRZEDSIĘBIORSTWO PROJEKTOWO-REALIZACYJNE
BUDOWNICTWA „PION” SP. Z O.O.
ul. Paderewskiego 10/2, 85-075 Bydgoszcz

Inwestor:
Akademia Marynarki Wojennej, ul. Śniadowicza 69, Gdynia

Temat:
REMONT ELEWACJI BUDYNKU NR 10
na terenie AKADEMII MARYNARKI WOJENNEJ w GDYNIE
(działki nr 1622, 2098 obręb 0021, przy ul. Śniadowicza 69)

Data:
30.06.2017

Faza:
PBW

Rysunek:
DETAL STUDZIENKI DOŚWIELAJĄCEJ
- TYP 2 (etap II)

Nr zlecenia:
02/2017

Skala:
1:20

Projektował:
mgr inż. arch. Ludmiła Magdańska
upr. nr WBPr-545-710/15982

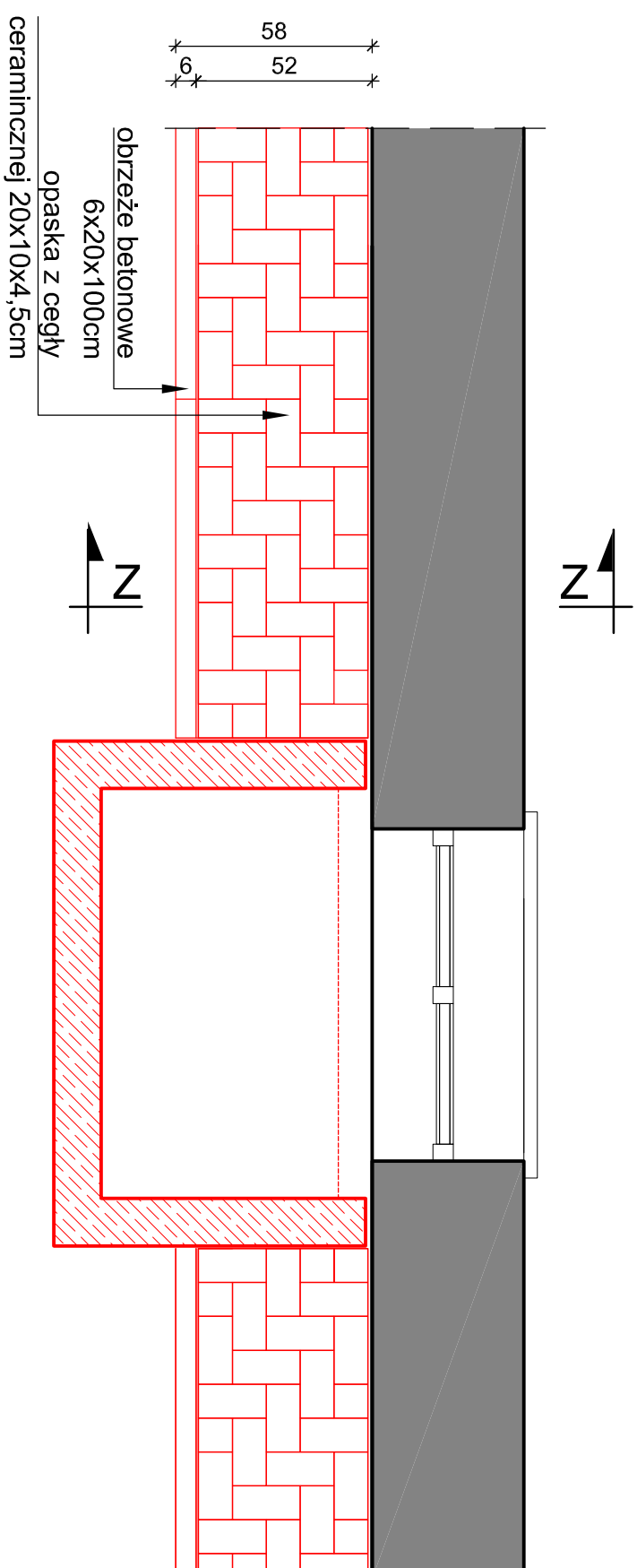
Nr. rys.
II-13

Sprawdził:
mgr inż. arch. Małgorzata Schmidt
upr. nr GP-KZ-7342/12692

Opracował:
mgr inż. Paulina Jordanowska-Hiller
mgr inż. arch. Łukasz Rosiak

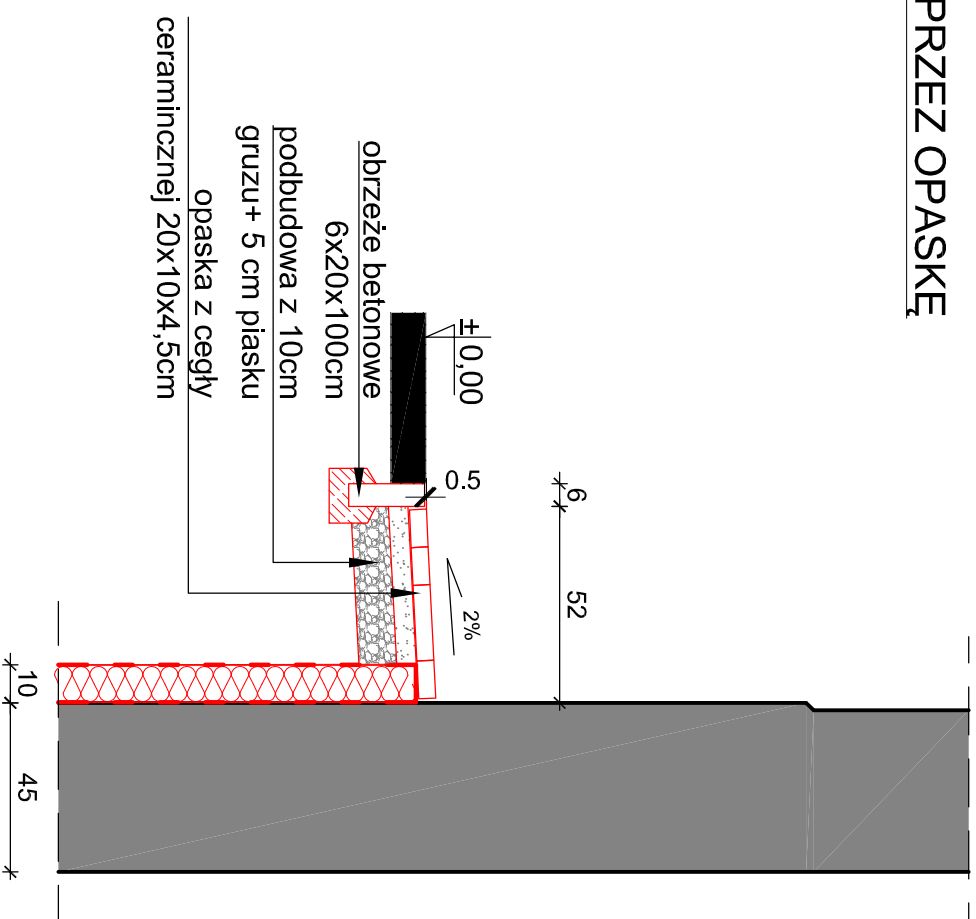
RZUT FRAGMENTU ŚCIANY ZEWNĘTRZNEJ

skala 1:20



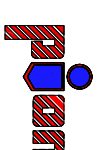
PRZEKRÓJ POPRZECZNY Z-Z PRZEZ OPASKĘ

skala 1:20



REMONT ELEWACJI BUDYNKU NR 10 NA TERENIE AKADEMII MARYNARKI WOJENNEJ W GDYNI

DETAL OPASKI (etap II) SKALA 1:20



PRZEDSIĘBIORSTWO PROJEKTOWO-REALIZACYJNE
BUDOWNICTWA „PION” SP. Z O.O.
ul. Paderewskiego 10/2, 85-075 Bydgoszcz

Investor:

Akademia Marynarki Wojennej, ul. Śniadowicza 69, Gdynia

Temat:

REMONT ELEWACJI BUDYNKU NR 10
na terenie AKADEMII MARYNARKI WOJENNEJ w GDYNI
(działki nr 1622, 2098 obręb 0021, przy ul. Śniadowicza 69)

Data: 30.06.2017

Faza: PBW

Rysunek:

DETAL OPASKI (etap II)

Nr zlecenia:

022/2017

Skala: 1:20

Projektował:

mgr inż. arch. Ludmila Magdańska
upr. nr WBPr-AMB-72/01/59/82

Nr. rys. II-14

Sprawdził:

mgr inż. arch. Małgorzata Schmidt
upr. nr GP-KZ-7342/126/92

Opracował:

mgr inż. Paulina Jordanowska-Hiller
mgr inż. arch. Łukasz Rosiak

