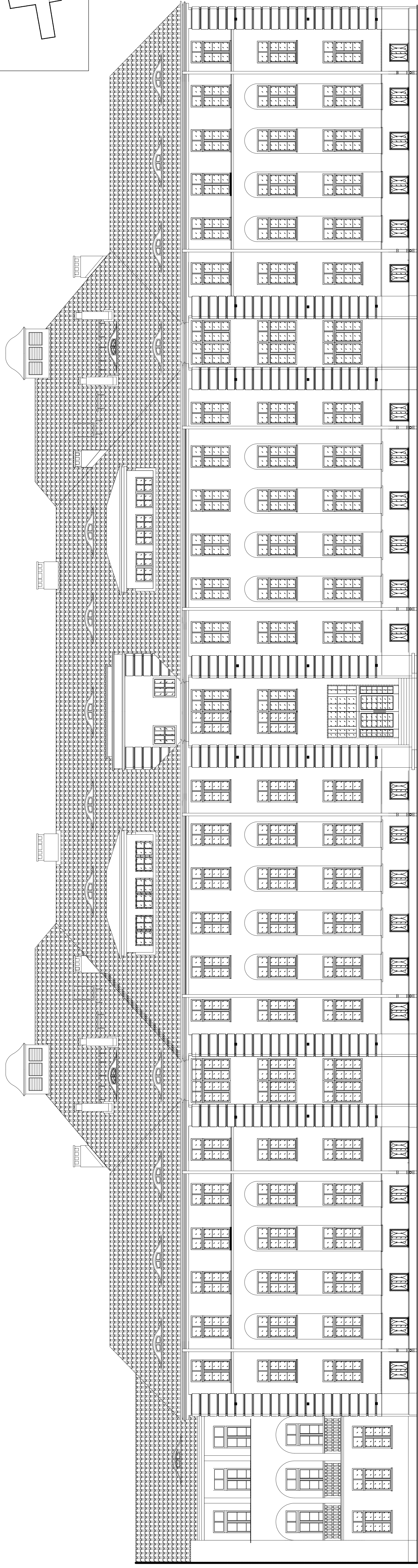


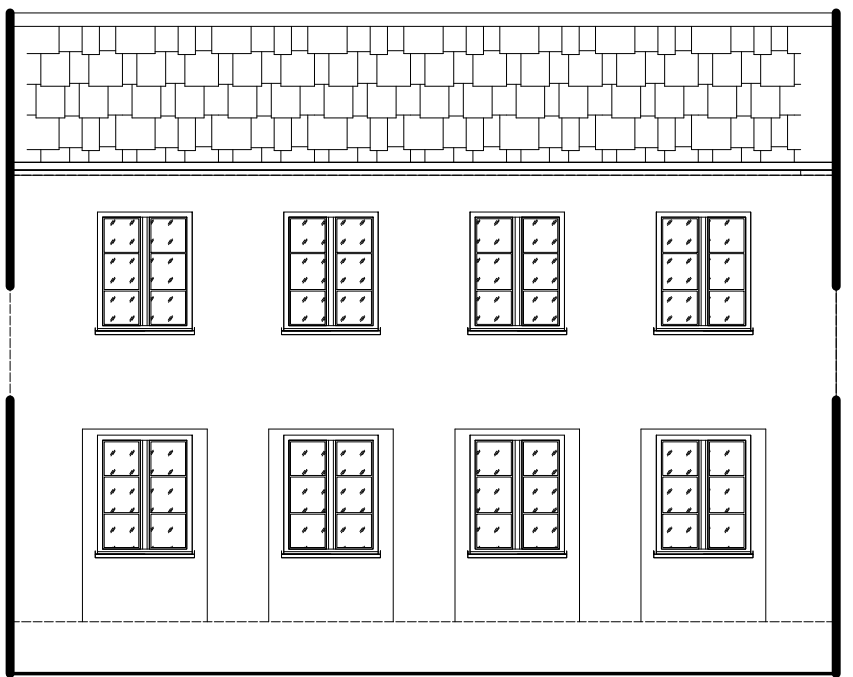
Lokalizacja widoków



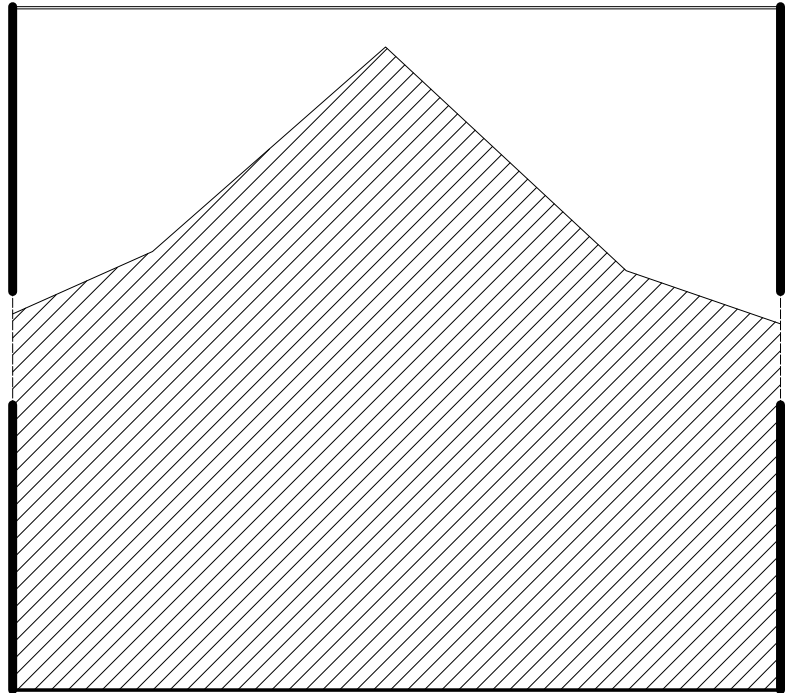
Elewacja południowa skala 1:100

Widok A

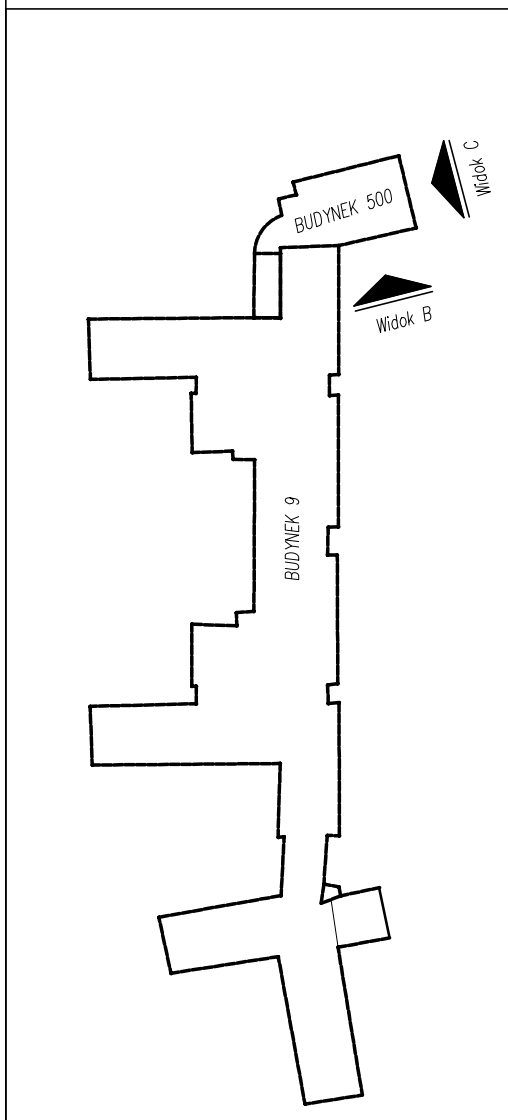
WZKŁAD REMONT ELEWACJI POŁUDNIOWEJ SZKOLENIA (BUDYNKÓW NR 9 I 500) AKADEMII MARYNARKI WOJENNEJ IM. BPHATERÓW WESIERPLATE W GÓRNI PRZY ULICY ŚMIDOWICZA 69 NA OZBROJENIACH NR 2698 I 1622. CBR. OŚWIĘCIEŃ. EMB. NR 226001.1 WIGOTNA	
Inwestor AKADEMIA MARYNARKI WOJENNEJ IM. GONIM UL. ŚMIDOWICZA 69, 81-117 GDAŃSK	Stwierdzenie ZP-PROJEKT ul. Władysława Gorkiego 41, 81-720 Olsztyn
Wykonawca projektu ul. Śmiałkowska 10, 81-117 GDAŃSK	Wykonawca ul. Władysława Gorkiego 41, 81-720 Olsztyn
Skala 1:100	Wzrost 00
ELEWACJA POŁUDNIOWA – BUDYNEK 9 – WIDOK A	
NUMER OPISOWY 1487/P/00K/2012	NUMER PRZEKROJU 00
Projektant mgr inż. arch. Łukasz Odołowski	Wzrost 00
Opisujący mgr inż. arch. Jolanta Stasiak	Wzrost 00
Wykonujący mgr inż. arch. Dominika Franko	Wzrost 00
Data LIPiec 2017	Wzrost 00



Widok B



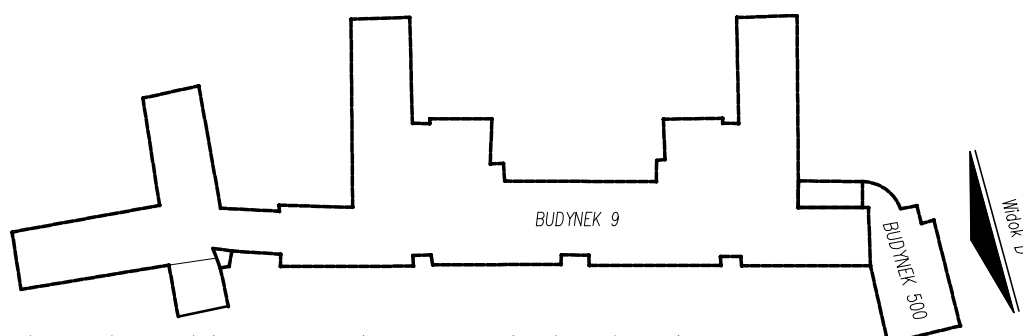
Widok C



Temat: REMONT ELEWACJI PÓŁNOCNEGO SKRZYDŁA (BUDYNKÓW NR 9 I 500) AKADEMII MARYNARKI WOJENNEJ IM. BOHATERÓW WESTERPLATTE W GDYNI PRZY ULICY SMIDOWICZA 69 NA DZIAŁKACH NR 2098 I 1622, OBR. OKSYWIEJED. EWID. NR 226201_1 M.GDYNIA					
Inwestor: AKADEMIA MARYNARKI WOJENNEJ W GDYNI IM. BOHATERÓW WESTERPLATTE UL. SMIDOWICZA 69, 81-127 GDYNIA			Stadium: INWENTARYZACJA		
Jednostka projektowa: ZP-EKOPROJEKT Zbigniew Proskura ul. Władysławowska 41, 84-120 Chłapowo			Branża: ARCHITEKTONICZNA		
Tytuł rysunku: ELEWACJE – BUDYNEK 500 – WIDOK A, B			Skala: 1:100	Nr rewizji: 00	Nr rysunku: I-02
FUNKCJA	IMIE NAZWISKO	NUMER UPRAWNIENI	SPECJALNOŚĆ	PODPIS	
Projektant	mgr inż. arch. Łukasz Ochociński	481/P00KK/2012	w arch. bez ograniczeń		
Opracował/a	mgr inż. arch. Jakub Stańczak				
Sprawdzający	mgr inż. arch. Dominika Ponikla	487/P00KK/2012	w arch. bez ograniczeń		
Data:	LIPIEC 2017		Koplowanie, przetwarzanie oraz udostępnianie osobom trzecim jedynie za pisemną zgodą opracowujących		



Widok D

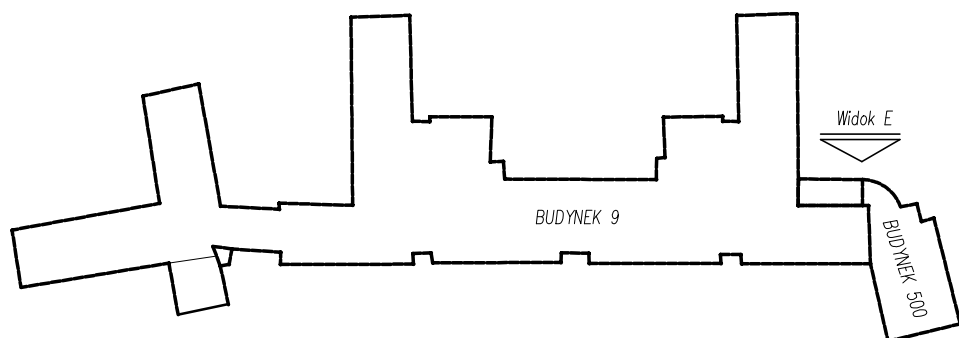


Lokalizacja widoków

Temat: REMONT ELEWACJI PÓŁNOCNEGO SKRZYDŁA (BUDYNKÓW NR 9 I 500) AKADEMII MARYNARKI WOJENNEJ IM. BOHATERÓW WESTERPLATTE W GDYNI PRZY ULICY SMIDOWICZA 69 NA DZIAŁKACH NR 2098 I 1622, OBR. OKSYWIEJED. EWID. NR 226201_1 M.GDYNIA					
Inwestor: AKADEMIA MARYNARKI WOJENNEJ W GDYNI IM. BOHATERÓW WESTERPLATTE UL. SMIDOWICZA 69, 81-127 GDYŃNIA			Stadium: INWENTARYZACJA		
Jednostka projektowa: ZP-EKOPROJEKT Zbigniew Proskura ul. Władysławowska 41, 84-120 Chłapowo			Branża: ARCHITEKTONICZNA		
Tytuł rysunku: ELEWACJE - BUDYNEK 500 - WIDOK D			Skala: 1:100	Nr rewizji: 00	Nr rysunku: I-03
FUNKCJA	IMIĘ NAZWIŚKO	NUMER UPRAWNIENI	SPECJALNOŚĆ	PODPIS	
Projektant	mgr inż. arch. Łukasz Ochociński	481/P00KK/2012	w arch. bez ograniczeń		
Opracował/a	mgr inż. arch. Jakub Stańczyk				
Sprawdzający	mgr inż. arch. Dominika Ponikta	487/P00KK/2012	w arch. bez ograniczeń		
Data:	LIPIEC 2017	<small>Koplowanie, przetwarzanie oraz udostępnianie osobom trzecim jedynie za pisemną zgodą opracowujących</small>			

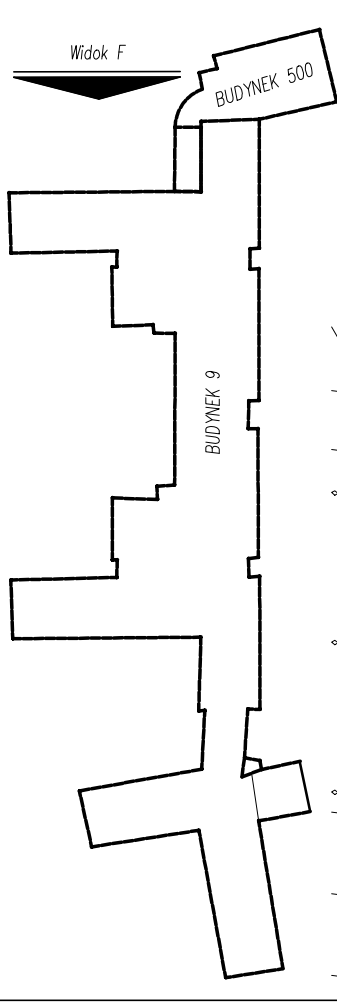


Widok E

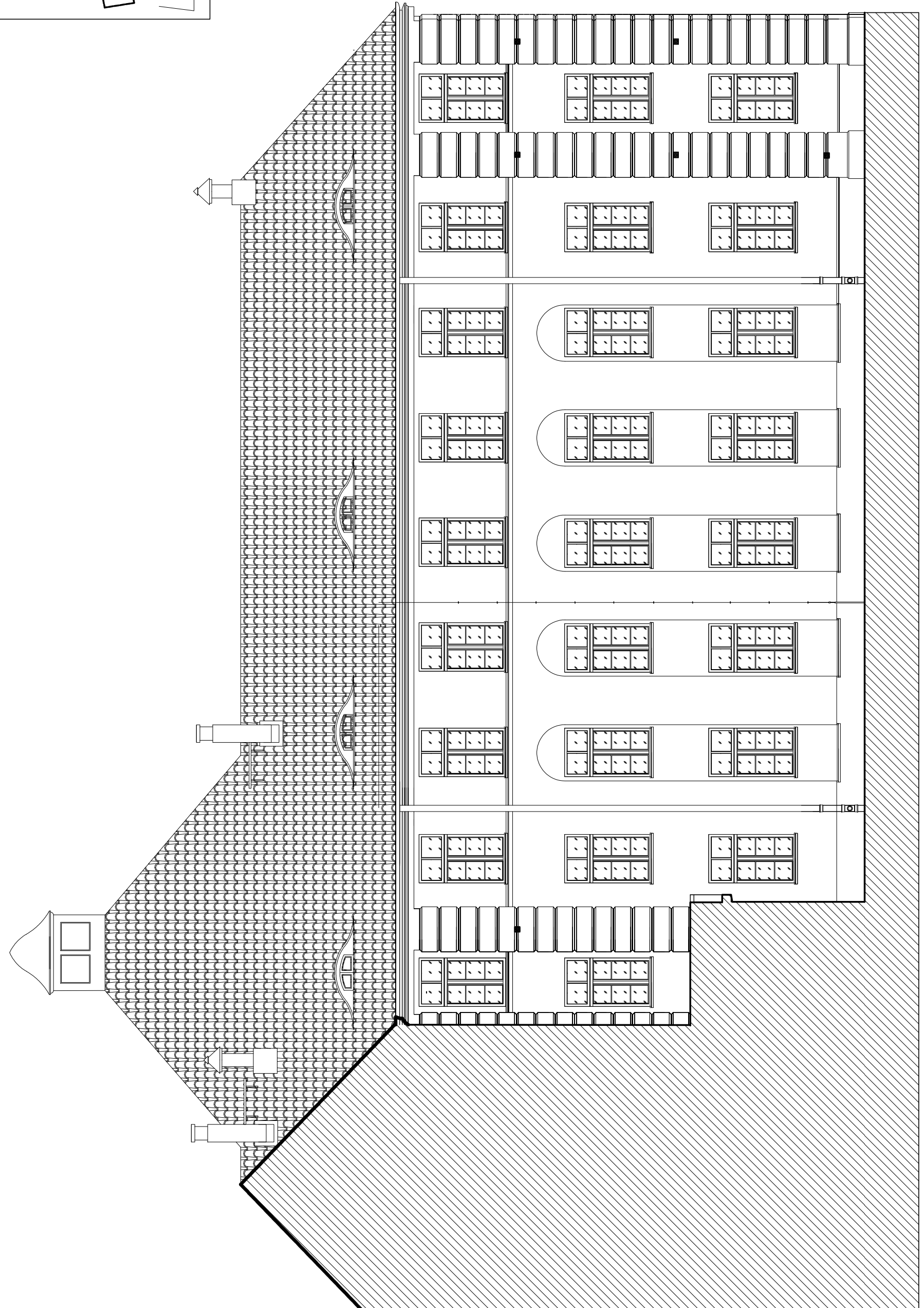


Lokalizacja widoków

Temat: REMONT ELEWACJI PÓŁNOCNEGO SKRZYDŁA (BUDYNKÓW NR 9 I 500) AKADEMII MARYNARKI WOJENNEJ IM. BOHATERÓW WĘSTERPLATTE W GDYNI PRZY ULICY SMIDOWICZA 69 NA DZIAŁKACH NR 2098 I 1622, OBR. OKSYWIEJED. EWID. NR 226201_1 M.GDYNIA					
Inwestor: AKADEMIA MARYNARKI WOJENNEJ W GDYNI IM. BOHATERÓW WĘSTERPLATTE UL. SMIDOWICZA 69, 81-127 GDYŃIA			Stadium: INWENTARYZACJA		
Jednostka projektowa: ZP-EKOPROJEKT Zbigniew Proskura ul. Władysławowska 41, 84-120 Chłapowo			Branża: ARCHITEKTONICZNA		
Tytuł rysunku: ELEWACJE – BUDYNEK 9 I 500 – WIDOK E			Skala: 1:100	Nr rewizji: 00	Nr rysunku: I-04
FUNKCJA	IMIĘ NAZWISKO	NUMER UPRAWNIENI	SPECJALNOŚĆ	PODPIS	
Projektant	mgr inż. arch. Łukasz Ochociński	481/P00KK/2012	w arch. bez ograniczeń		
Opracował/a	mgr inż. arch. Jakub Stańczak				
Sprawdzający	mgr inż. arch. Dominika Ponikta	487/P00KK/2012	w arch. bez ograniczeń		
Data:	LIPIEC 2017	<small>Koplowanie, przetwarzanie oraz udostępnianie osobom trzecim jedynie za pisemną zgodą opracowujących</small>			



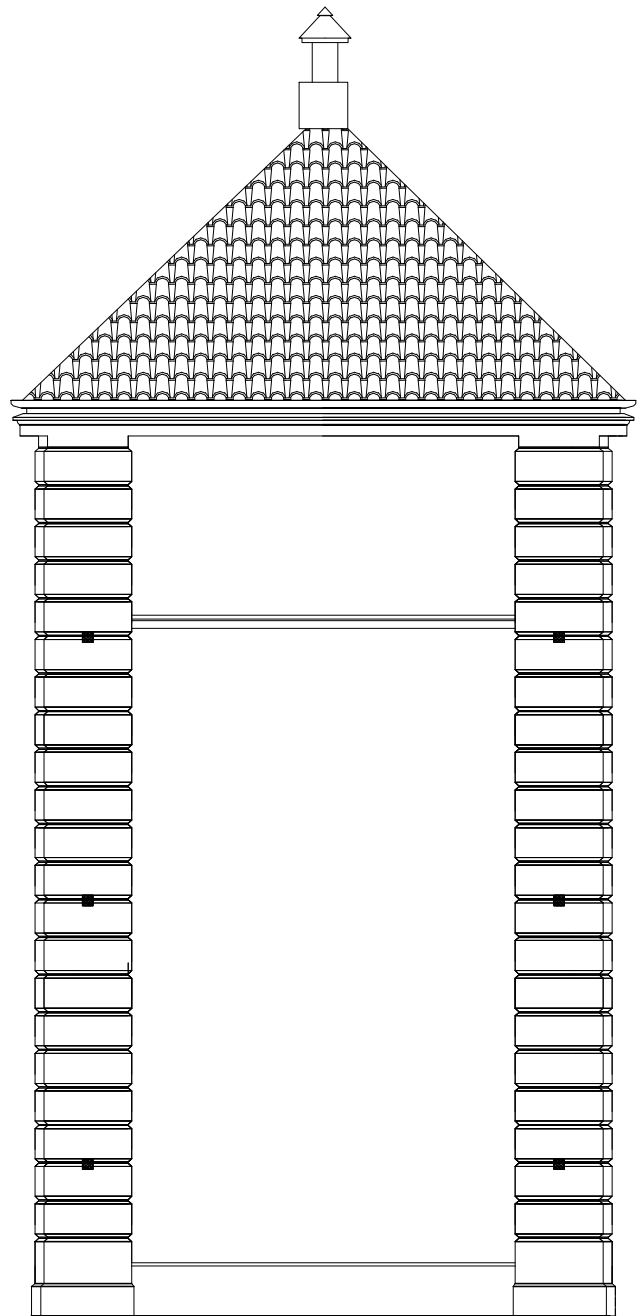
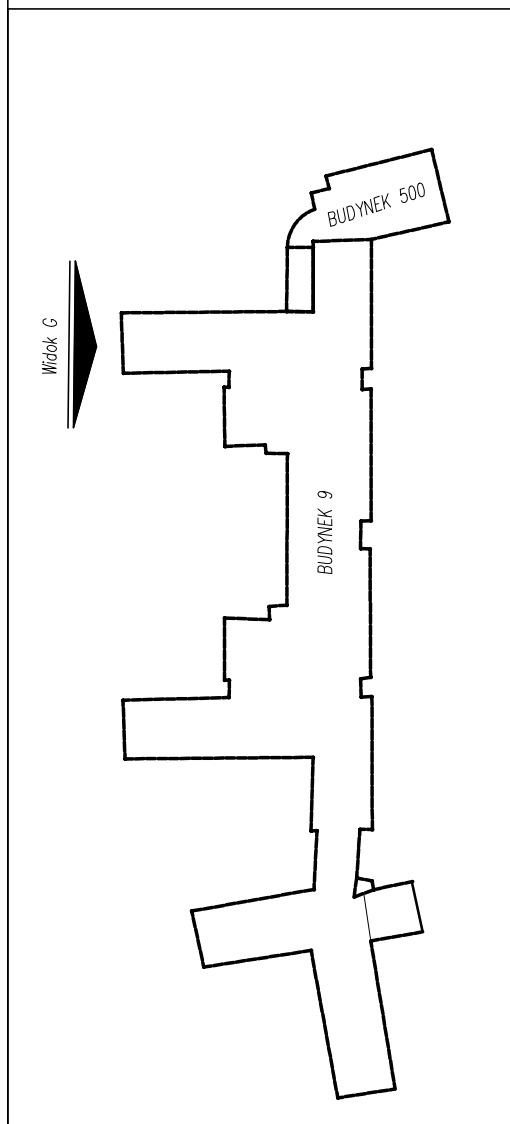
Lokalizacja widoków



Widok F

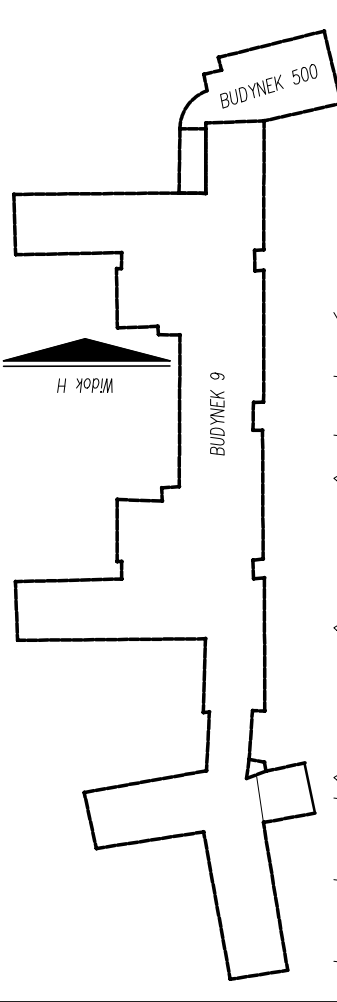
Temat: REMONT ELEWACJI PÓŁNOCNEGO SKRZYDŁA (BUDYNKÓW NR 9 I 500) AKADEMII MARYNARKI WOJENNEJ IM. BOHATERÓW WĘSTERPLATE W GDYNI PRZY ULICY ŚMIDOWICZA 69 NA DZIAŁKACH NR 2098 I 1622, OBR. OKSYMIĘJED. EWID. NR 226201_1 M.GDYNIA		Stadline: INWENTARYZACJA	
Inwestor: AKADEMIA MARYNARKI WOJENNEJ W GDYNI UL. ŚMIDOWICZA 69, 81-127 GDYNIA		Branda: ARCHITEKTONICZNA	
Właściciel projektu: ZP-EKOPROJEKT Zbigniew Proszura ul. Wodzisławska 41, 84-120 Chrapowo		Skala: 1:100	
Tytuł rysunku: ELEWACJE – BUDYNEK 9 – WIDOK F		Nr rysunk: I-05	
FUNKCJA	IMIE NAZWIŚCIO	IMIEJĘCIOWA UPRAWNIENI	SPECJALNOŚĆ
	mgr inż. arch. Lukasz Ochociński	481/P00KK/2012	w arch. bez ograniczeń
Opisany/a	mgr inż. arch. Jolanta Staszczak		
Wykonany/a	mgr inż. arch. Dominika Panisko	487/P00KK/2012	w arch. bez ograniczeń
Data:	LIPEĆ 2017		

Kopiecie, gzerowanie oraz udostępnienie osobom trzecim
pozwala za pełnomocnictwem

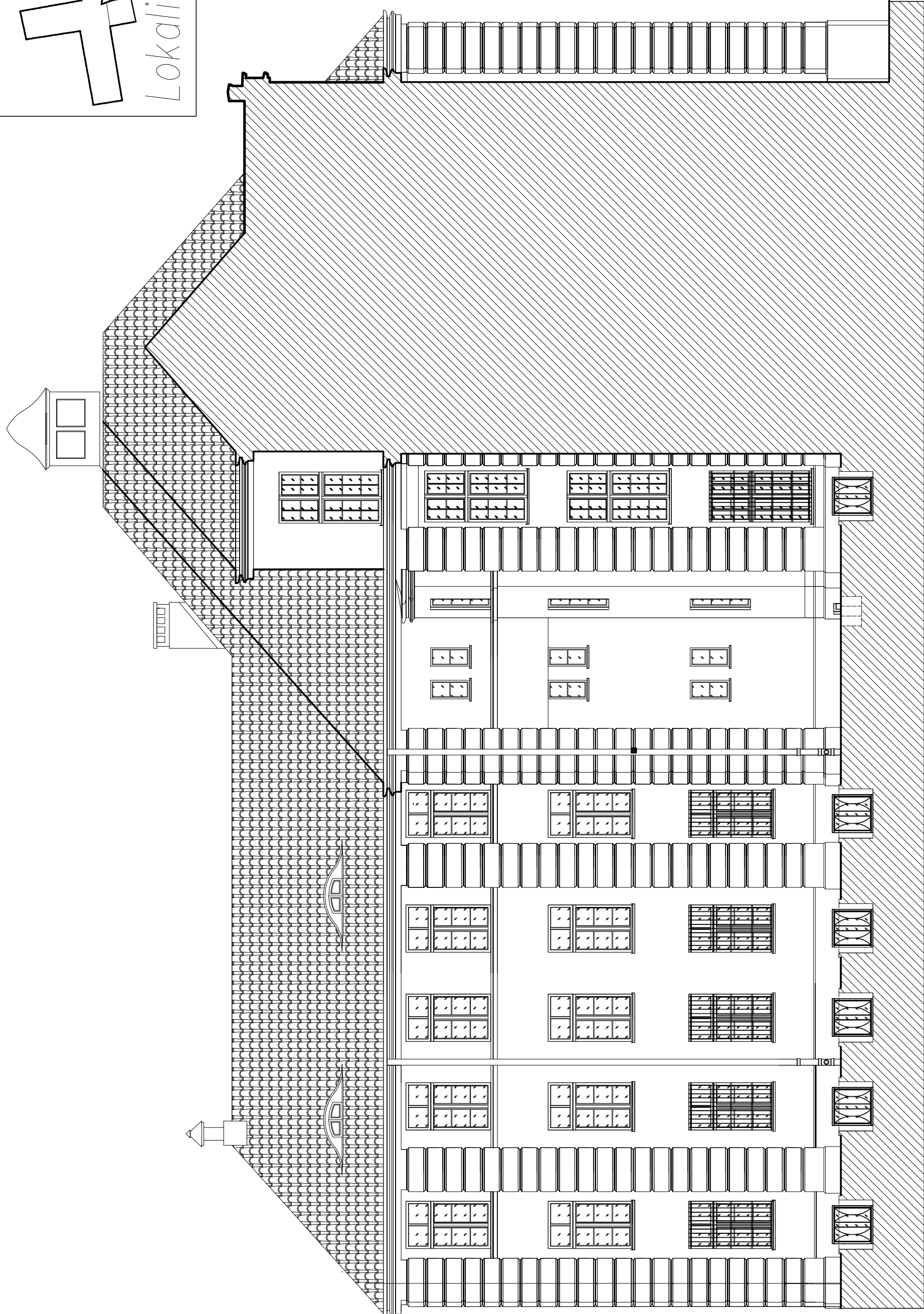


Widok G

Temat: REMONT ELEWACJI PÓŁNOCNEGO SKRZYDŁA (BUDYNKÓW NR 9 I 500) AKADEMII MARYNARKI WOJENNEJ IM. BOHATERÓW WESTERPLATTE W GDYNI PRZY ULICY SMIDOWICZA 69 NA DZIAŁKACH NR 2098 I 1622, OBR. OKSYWIEJED. EWID. NR 226201_1 M.GDYNIA					
Inwestor: AKADEMIA MARYNARKI WOJENNEJ W GDYNI IM. BOHATERÓW WESTERPLATTE UL. SMIDOWICZA 69, 81-127 GDYNIA			Stadium: INWENTARYZACJA		
Jednostka projektowa: ZP-EKOPROJEKT Zbigniew Proskura ul. Władysławska 41, 84-120 Chłapowo			Branża: ARCHITEKTONICZNA		
Tytuł rysunku: ELEWACJE - BUDYNEK 9 - WIDOK G			Skala: 1:100	Nr rewizji: 00	Nr rysunku: I-06
FUNKCJA	IMIĘ NAZWISKO	NUMER UPRAWNIENI	SPECIALNOŚĆ	PODPIS	
Projektant	mgr inż. arch. Łukasz Ochociński	481/POOKK/2012	w arch. bez ograniczeń		
Opracował/a	mgr inż. arch. Jakub Stańczak				
Sprawdzający	mgr inż. arch. Dominika Ponikla	487/POOKK/2012	w arch. bez ograniczeń		
Data:	LPIEC 2017		Koplowanie, przetwarzanie oraz udostępnianie osobom trzecim jedynie za pisemną zgodą opracowujących		



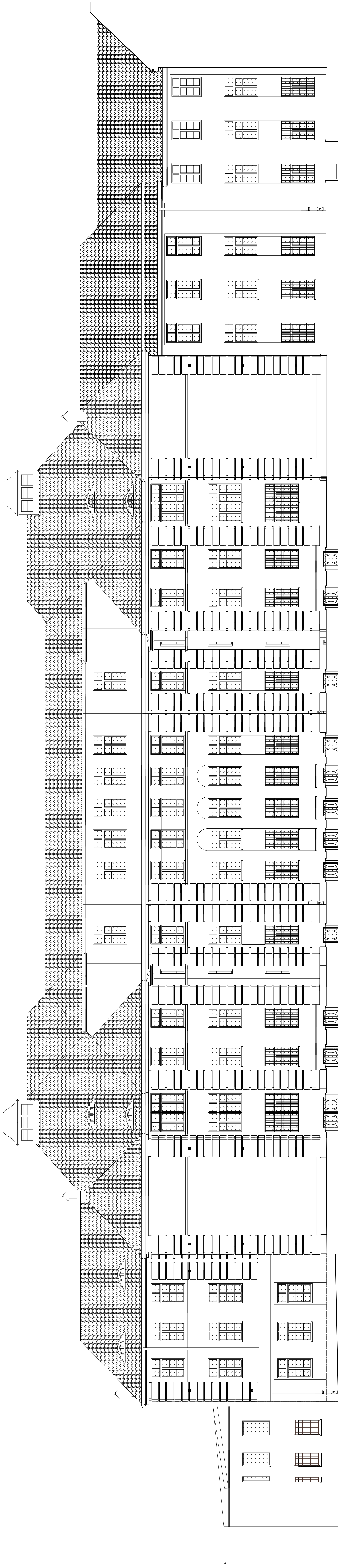
Lokalizacja widoków



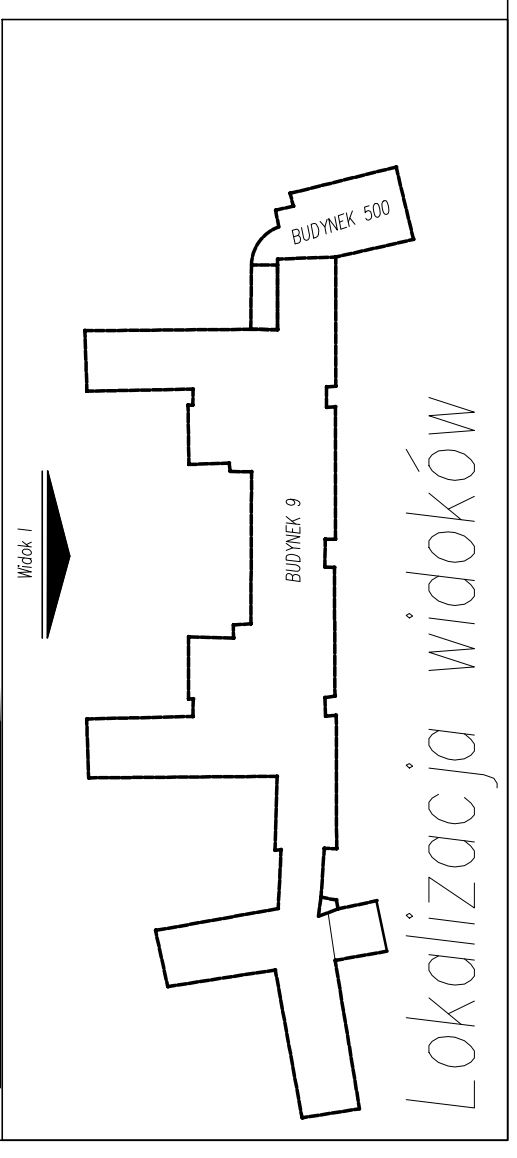
Widok H

Temat: REMONT ELEWACJI PÓŁNOCNEGO SKRZYŻA (BUDYNKÓW NR 9 I 500) AKADEMII MARYNARKI WOJENNEJ IM. BOHATERÓW WĘSTERPLATE W GDYNI PRZY ULICY ŚMIDOWICZA 69 NA DZIAŁKACH NR 2098 I 1622, OBR. OKSYMIEJED. EWID. NR 226201_1 M.GDYŃA		Skala: 1:100		Nr rysunku: I-07	
Inwestor: AKADEMIA MARYNARKI WOJENNEJ W GDYNI IM. BOHATERÓW WĘSTERPLATE UL. ŚMIDOWICZA 69, 81-127 GDYŃA		Stadium: INWENTARYZACJA			
Jednostka projektowa: ZP-EKOPROJEKT Zbigniew Proskura ul. Władysława 41, 84-120 Chłapowo		Branch: ARCHITEKTONICZNA			
Tytuł rysunku: ELEWACJE – BUDYNEK 9 – WIDOK F		Skala: 1:100		Nr rysunku: I-07	
FUNKCJA	IMIE NAZWIŚKO	NUMER UPRAWNEŃ	SPECJALNOŚĆ	PODPIS	
mgr inż. arch. Łukasz Ochociński		481/P00KK/2012	w arch. bez ograniczeń		
Opracował/a	mgr inż. arch. Jakub Stanczak				
Sprzedaży/tytuł	mgr inż. arch. Dominika Ponika	487/P00KK/2012	w arch. bez ograniczeń		
Data:	LPEEC 2017				

Kopowanie, przetwarzanie oraz udostępnianie osobom trzecim
pozwolone za pisemną zgodą projektanta.

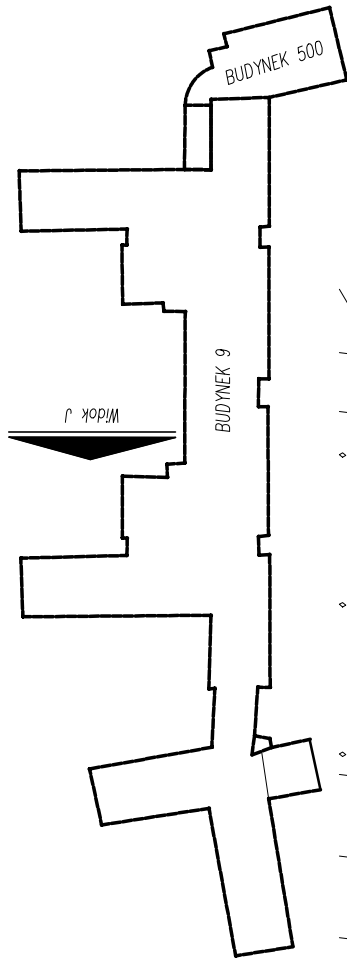


Remont: REMONT ELEWACJI PÓŁNOCNEGO SZRZĘDZIA BUDYNKÓW NR 9 I 500, AKADEMII MARYNARKI WARSZAWY WYSTĘP W IMIENIU WYKONAWCY: GOSNIN WITOLD NA ZADANIE NR 2529 - 1/2022, OBR. USK. WEG. ED. NR 28201 - ALGONIA	
Inwestor: AKADÉMIA MARYNARKI WARSZAWY UL. SIOŁCZYŃSKA 69, 01-127 ODNA	Stwierdzenie: INWENTARYZACJA
Adres obiektu projektowanego: ZŁOĆSKA 500 ul. Wołoszyska 41, 00-120 Olszówka	Branch: ARCHITEKTONICZNA
Typ i przebieg: ELEWACJE - BUDYNEK 9 - WIDOK F	Skala: 1:100 № rysunku: 00 № rysunku: I-08
PRACOWNIA: ME WARSZAWA Projektant: mgr inż. arch. Łukasz Doboszki 467/P300K/2012 w arch. bez sygnatury	WYKONAWCA: MAKER ARCHITECT Specjalność: POOPS
Opis obiektu: mgr inż. arch. Jolanta Stalczyk w arch. bez sygnatury	Opis obiektu: mgr inż. arch. Dominika Piatalska 467/P300K/2012 w arch. bez sygnatury
Strona: mgr inż. arch. Dominika Piatalska 467/P300K/2012 w arch. bez sygnatury	Data: LIPIEC 2017

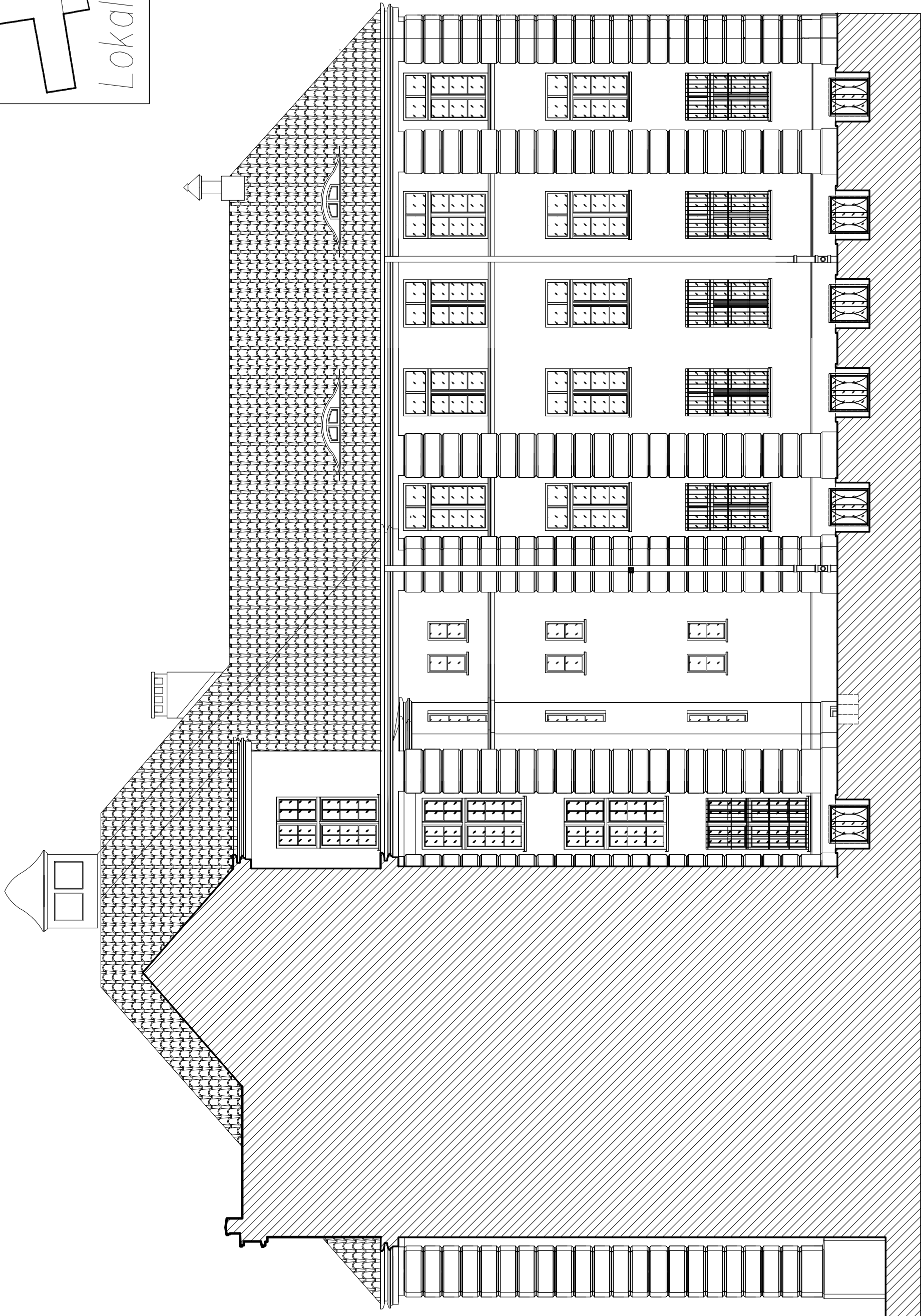


Lokalizacja widoków

Widok F



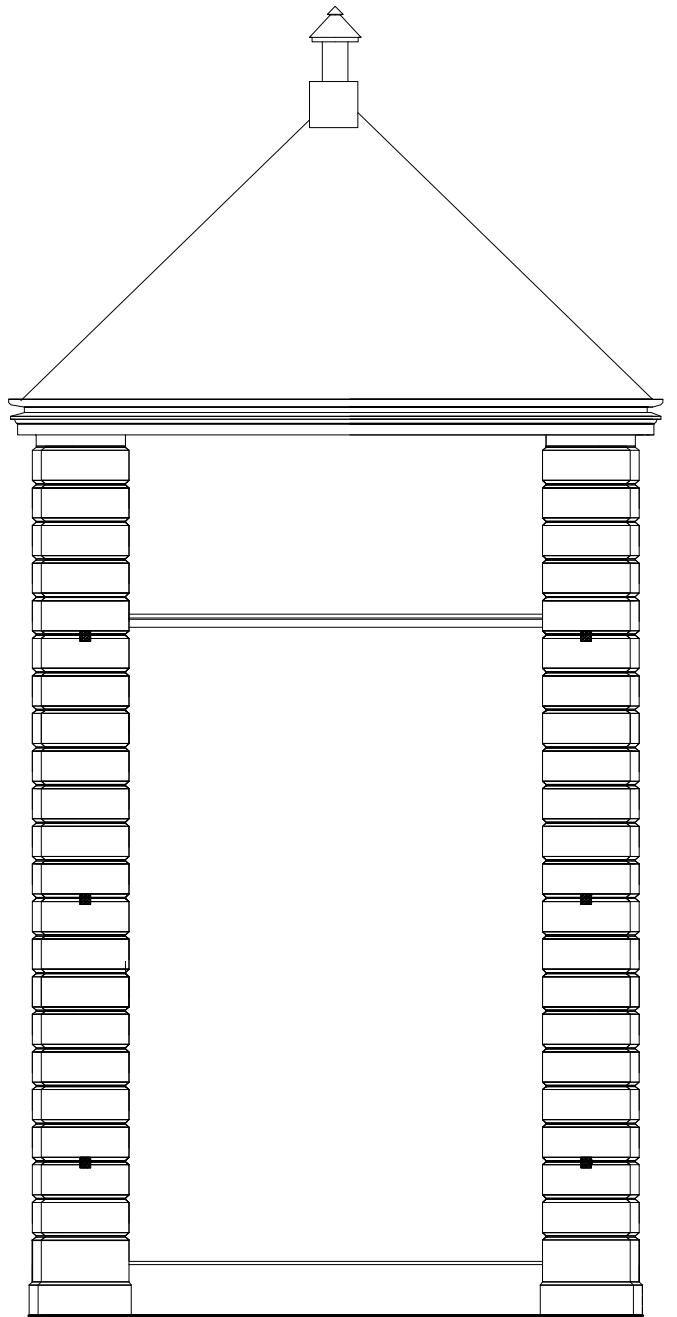
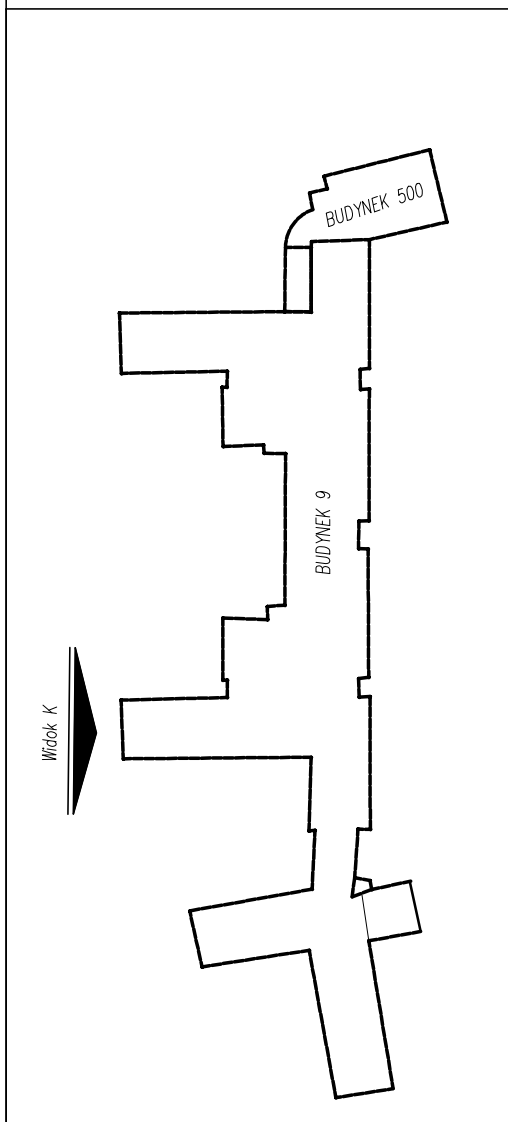
Lokalizacja widoków



Widok J

Tytuł: REMONT ELEWACJI PÓŁNOCNEGO SKRZYDŁA (BUDYNKÓW NR 9 I 500) AKADEMII MARYNARKI WOJENNEJ IM. BOHATERÓW WĘSTERPLATE W GĘTNI PRZY ULICY ŚMIDOWICZA 69 NA DZIAŁKACH NR 2088 I 1622, OBR. OKSYWIEJED. EWID. NR 226201-1 M.GDYNIA		Stadium: INWENTARYZACJA	
Inwestor: AKADEMIA MARYNARKI WOJENNEJ W GĘTNI WOJENNEJ IM. BOHATERÓW WĘSTERPLATE W GĘTNI PRZY ULICY ŚMIDOWICZA 69, 81-127 GDYNIA		Branda: ARCHITEKTONICZNA	
Wzrost projektantów: ZP-EKOPROJEKT Zbigniew Proszura ul. Wodzisławska 41, 84-200 Chrapowo		Skala: 1:100	
Tytuł rysunku: ELEWACJE - BUDYNEK 9 - WIDOK J		Ar. rysunek: I-09	
FUNKCJA	IMIE NAZWISKO	MAJĄT UPRAWNEJ	SPECJALNOŚĆ
	mgr inż. arch. Lukasz Ochociński	481/P00KK/2012	w arch. bez ograniczeń
Opisano/a	mgr inż. arch. Lukub Stofczak		
Sprzedaż/tytuł	mgr inż. arch. Dominika Panikla	487/P00KK/2012	w arch. bez ograniczeń
Data:	LIPEK 2017		

Kopowanie, przetwarzanie oraz udostępnianie osobom trzecim bez zgody autora jest zabronione.



Widok K

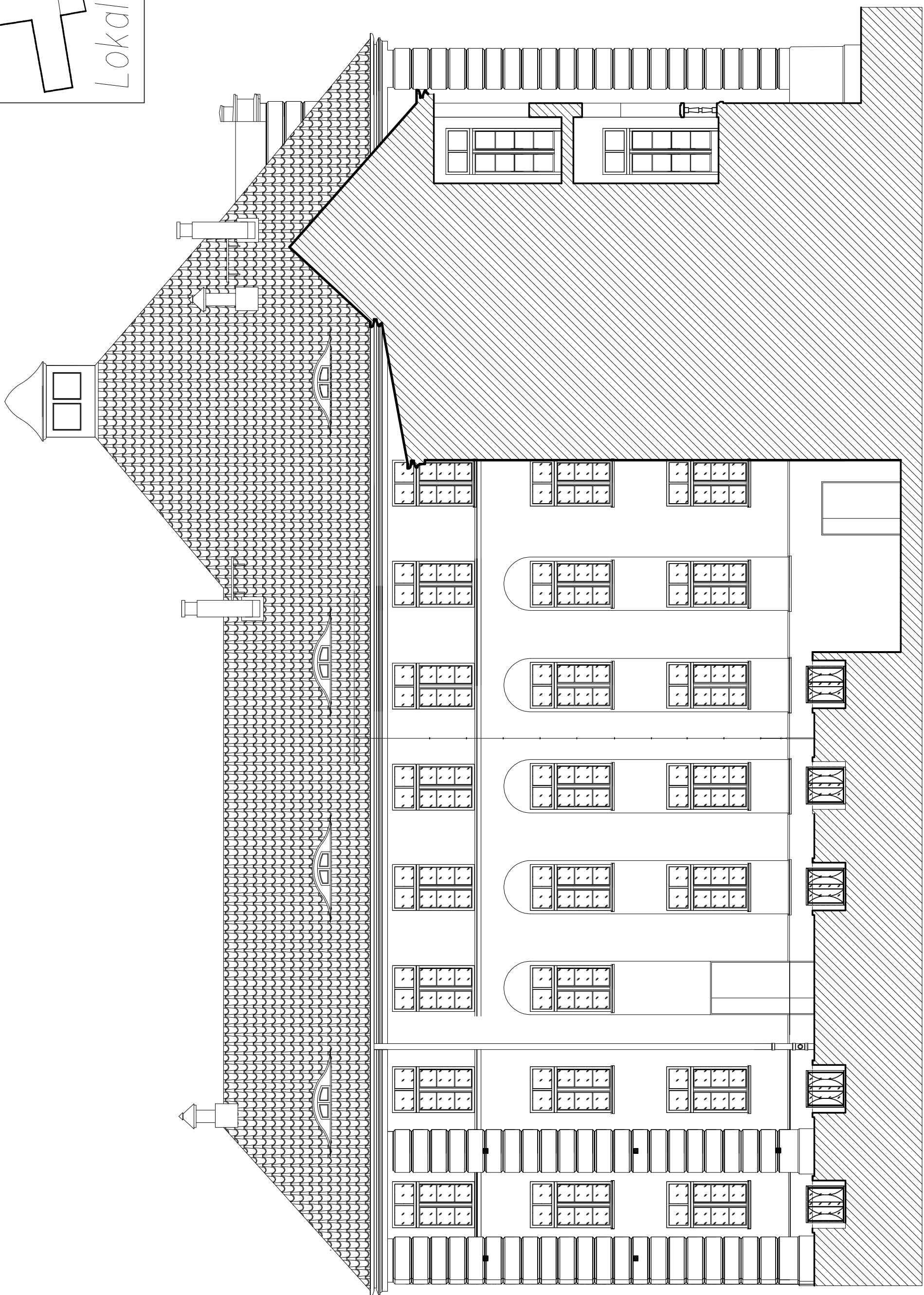
Temat: REMONT ELEWACJI PÓŁNOCNEGO SKRZYDŁA (BUDYNKÓW NR 9 I 500) AKADEMII MARYNARKI WOJENNEJ IM. BOHATERÓW WESTERPLATTE W GDYNI PRZY ULICY SMIDOWICZA 69 NA DZIAŁKACH NR 2098 I 1622, OBR. OKSYWIEJED. EWID. NR 226201_1 M.GDYNIA					
Investor: AKADEMIA MARYNARKI WOJENNEJ W GDYNI IM. BOHATERÓW WESTERPLATTE UL. SMIDOWICZA 69, 81-127 GDYNIA			Stadium: INWENTARYZACJA		
Jednostka projektowa: ZP-EKOPROJEKT Zbigniew Proskura ul. Władysławska 41, 84-120 Chłapowo			Branża: ARCHITEKTONICZNA		
Tytuł rysunku: ELEWACJE - BUDYNEK 9 - WIDOK K			Skala: 1:100	Nr rewizji: 00	Nr rysunku: I-10
FUNKCJA	IMIĘ NAZWISKO	NUMER UPRAWNIEŃ	SPECIALNOŚĆ	PODPIS	
Projektant	mgr inż. arch. Łukasz Ochociński	481/POOKK/2012	w arch. bez ograniczeń		
Opracował/a	mgr inż. arch. Jakub Stańczak				
Sprawdzający	mgr inż. arch. Dominika Ponikła	487/POOKK/2012	w arch. bez ograniczeń		
Data:	LIPIEC 2017		Kopiowanie, przetwarzanie oraz udostępnianie osobom Trzecim jedynie za pisemną zgodą opracowujących		



BUDYNEK 9

BUDYNEK 500

Lokalizacja widoków

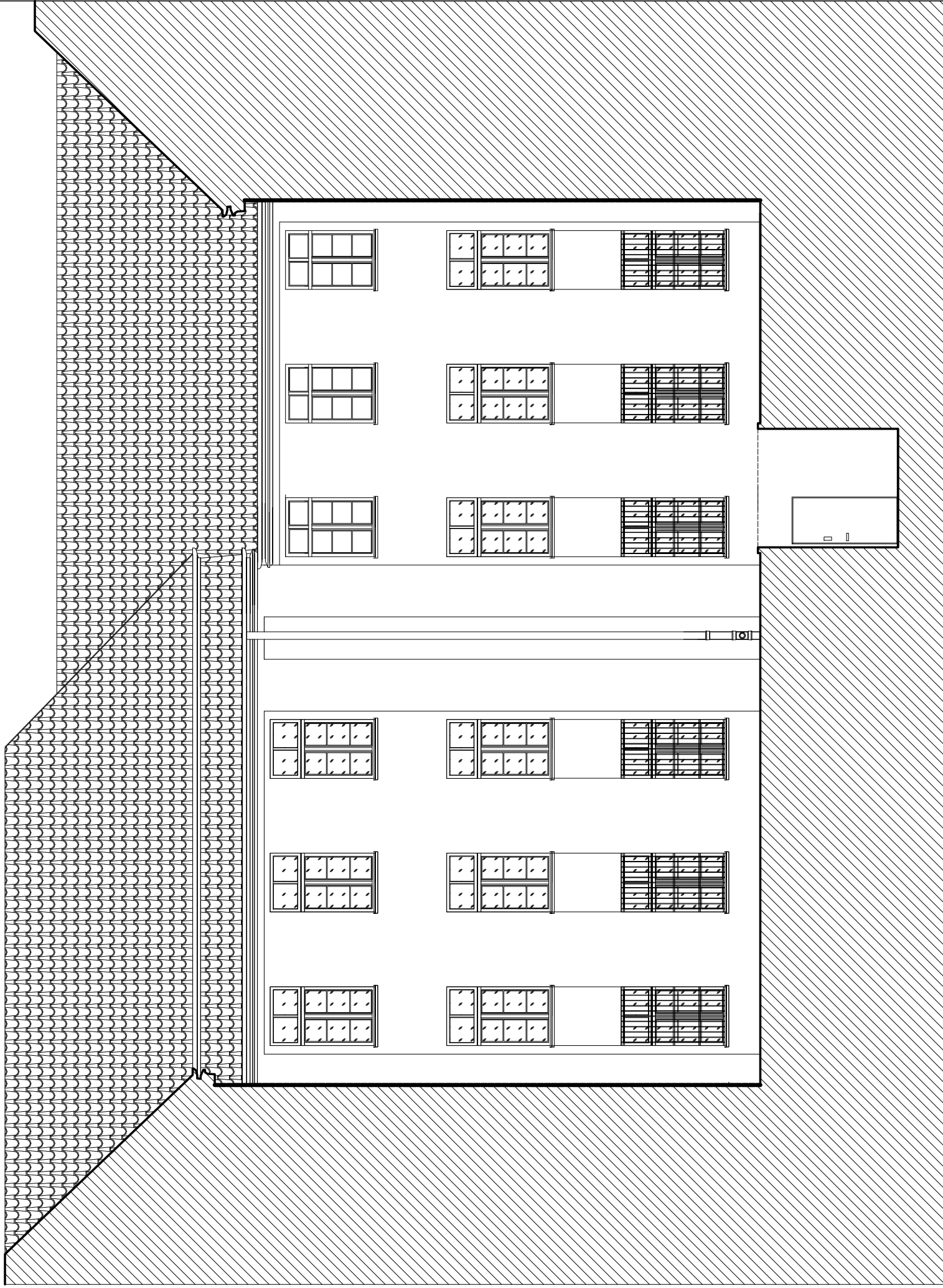


Widok L

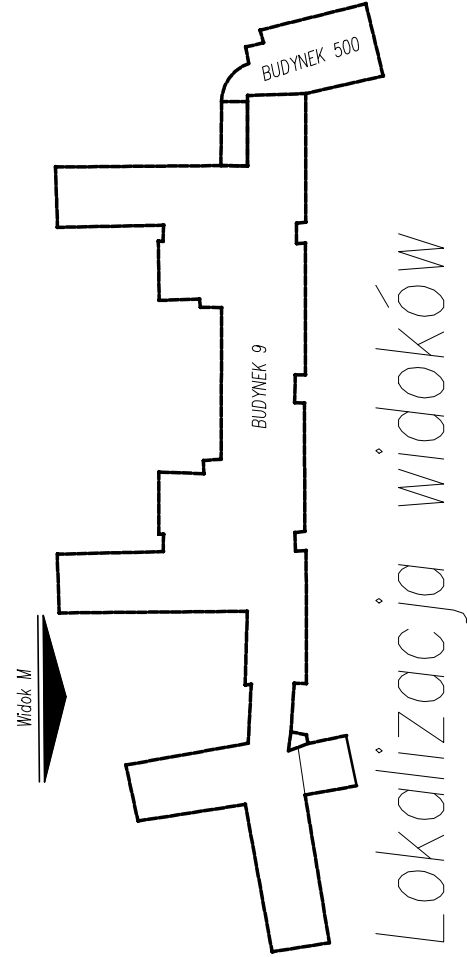
Temat: REMONT ELEWACJI PÓŁNOCNEGO SKRZYDŁA (BUDYNKÓW NR 9 I 500) AKADEMII MARYNARKI WOJENNEJ IM. BOHATERÓW WESSTERPLATE W GDTN PRZY ULICY ŚMIDOWICZA 69 NA DZIAŁKACH NR 2098 I 1622, OBR. OKSYWIEJED. EWID. NR 226201-1 M.GDYNIA		Stadunek: INWENTARYZACJA	
Inwestor: AKADEMIA MARYNARKI WOJENNEJ W GDTN UL. ŚMIDOWICZA 69, 81-127 GDYNIA		Branda: ARCHITEKTONICZNA	
Wykonawca projektu: ZP-EKOPROJEKT Zbigniew Pruszczyński ul. Wodociągowa 41, 84-120 Chrapowo		Skala: 1:100	
Tytuł rysunku: ELEWACJE – BUDYNEK 9 – WIDOK L		Nr rysunku: 00	
FUNKCJA	IMIE NAZWISKO	MAJĄCE UPRAWNIENIE	SPECJALNOŚĆ
	mgr inż. arch. Lukasz Ochociński	481/PPOKK/2012	w arch. bez ograniczeń
Opisano w	mgr inż. arch. Lukub Stanczak		
Sprowadzono	mgr inż. arch. Dominika Pankło	487/PPOKK/2012	w arch. bez ograniczeń
Data:	LIPEĆ 2017		

Kopowanie, przetwarzanie oraz udostępnianie osobom trzecim bez zgody autora jest zabronione.

Widok M

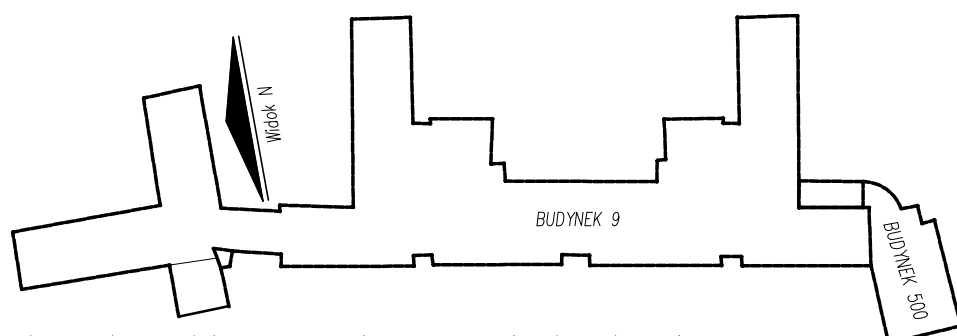
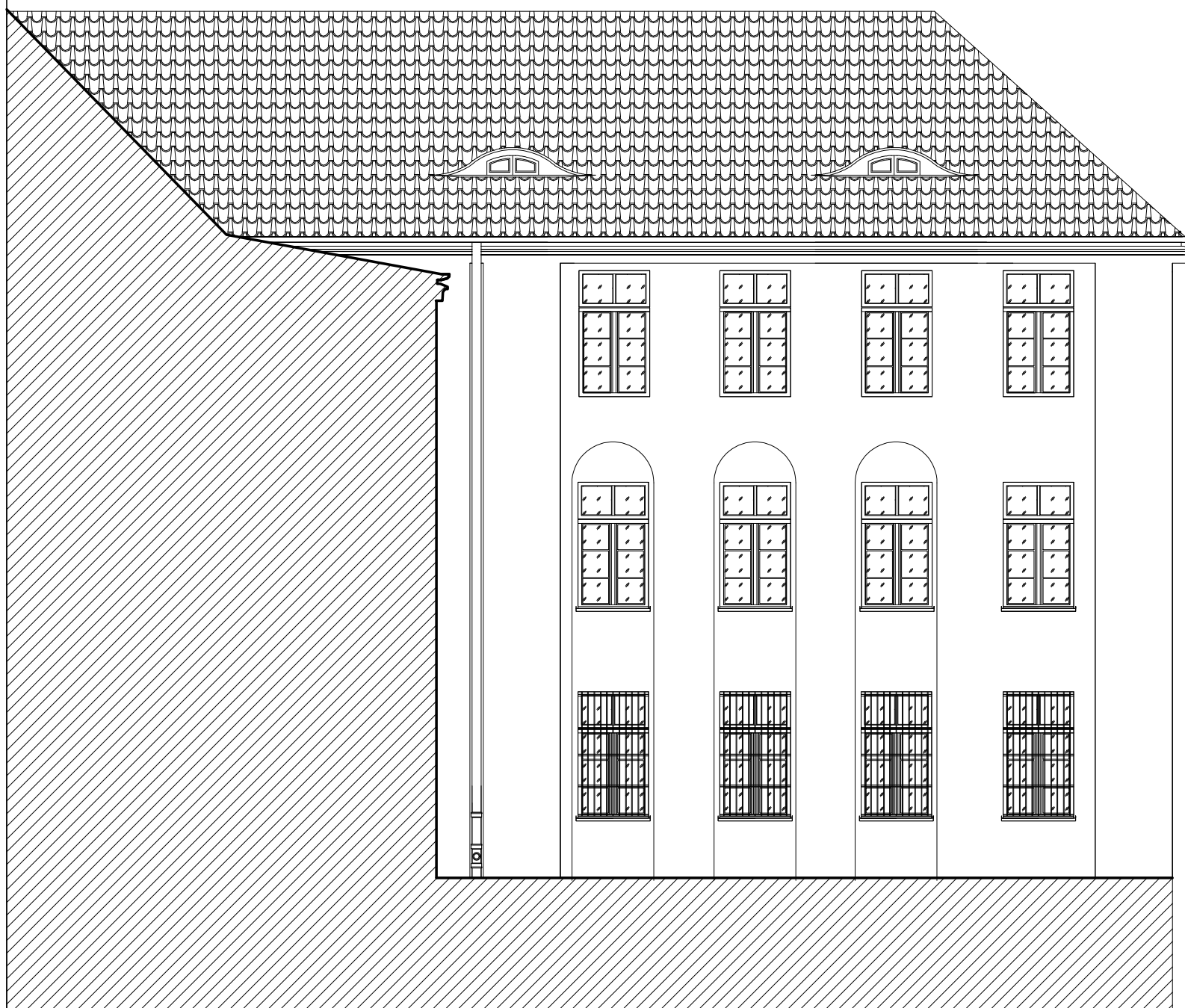


Temat: REMONT ELEWACJI PÓŁNOCNEGO SKRZYDŁA (BUDYNKÓW NR 9 I 500) AKADEMII MARYNARKI WOJENNEJ IM. BOHATERÓW WĘSTERPLATIE W GDYNI PRZY ULICY ŚMIDOWICZA 69 NA DZIAŁKACH NR 2098 I 1622, OBR. OKSYWIEJED. EWID. NR 226201_1 M.GDYŃNIA	
Inwestor: AKADEMIA MARYNARKI WOJENNEJ W GDYNI IM. BOHATERÓW WĘSTERPLATIE UL. ŚMIDOWICZA 69, 81-127 GDYŃNIA	Stan: INWENTARYZACJA
Jednostka projektowa: ZP-ĘKOPROJEKT Zbigniew Piskun ul. Władysławowska 41, 84-120 Chłapowo	Branda: ARCHITEKTONICZNA
Tytuł rysunku: ELEWACJE – BUDYNEK 9 – WIDOK M	Skala: Nr rysunku: 00 I-12
FUNKCJA mgr inż. arch. Łukasz Ochociński	NUMER UPRAWNEJ 481/POOKK/2012
Projektant mgr inż. arch. Jakub Starczak	SPECJALNOŚĆ w arch. bez ograniczeń
Oprowadził/a mgr inż. arch. Dominika Ponikta	POPPS
Sprawdzał/ła mgr inż. arch. Dominika Ponikta	W arch. bez ograniczeń
Data: LIPIEC 2017	W arch. bez ograniczeń Kopowanie, przekazywanie oraz udostępnianie osobom trzecim jedynie za pisemną zgodą opracowującego



Lokalizacja widoków

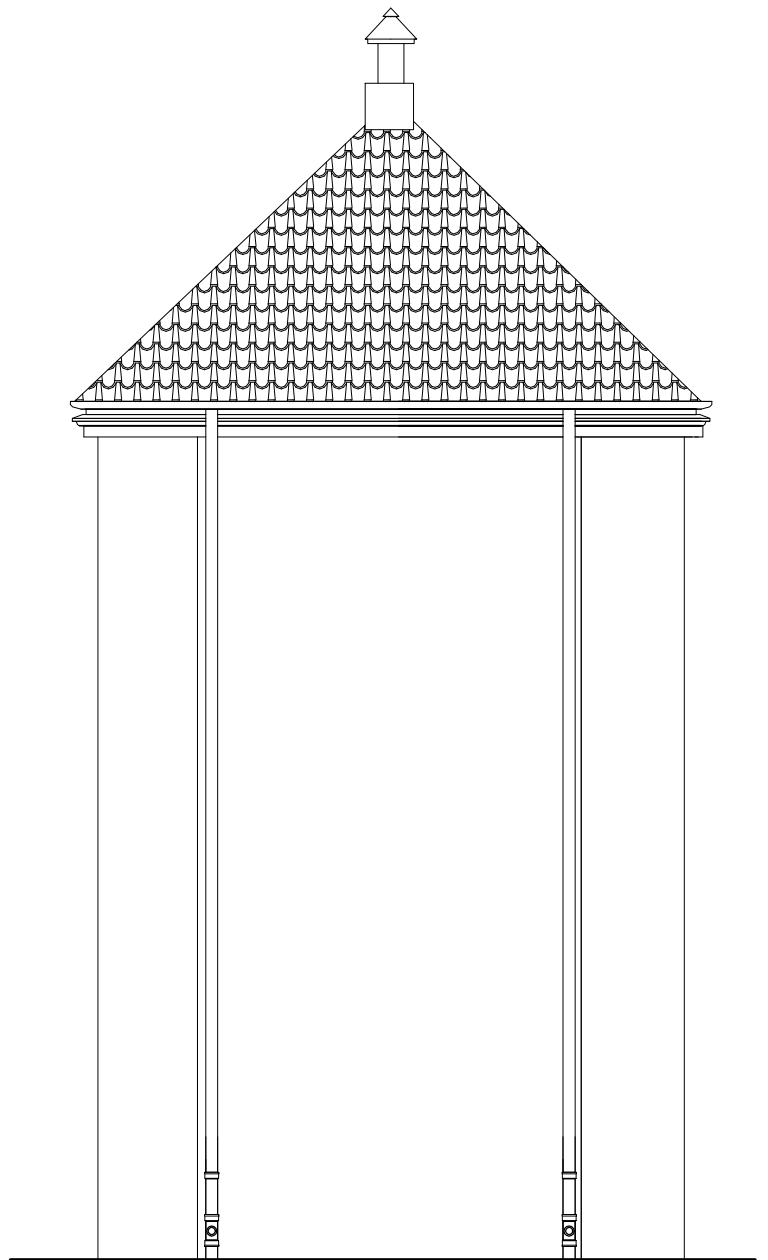
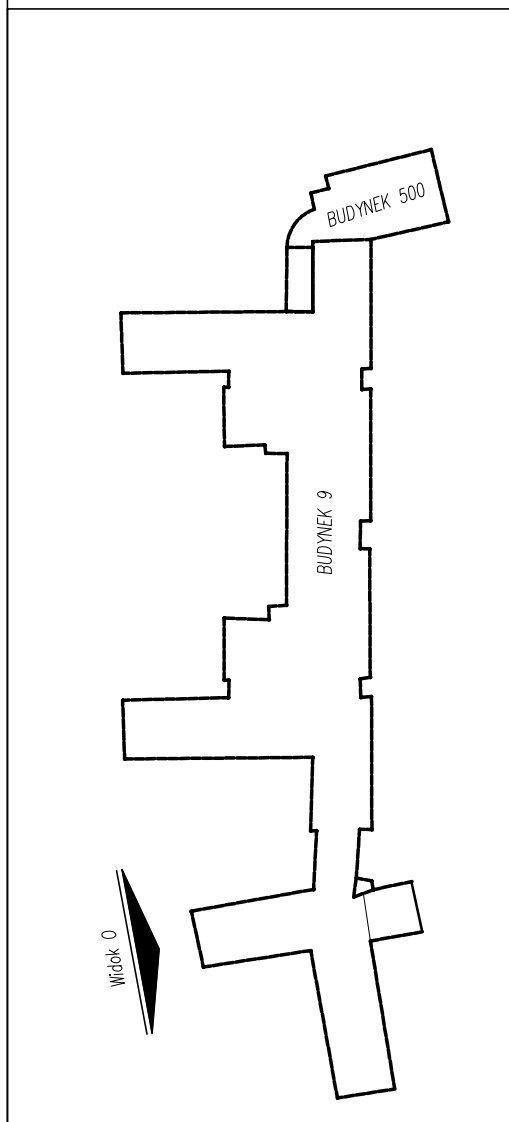
Widok N



Lokalizacja widoków

Temat: REMONT ELEWACJI PÓŁNOCNEGO SKRZYDŁA (BUDYNKÓW NR 9 I 500) AKADEMII MARYNARKI WOJENNEJ IM. BOHATERÓW WESTERPLATTE W GDYNI PRZY ULICY SMIDOWICZA 69 NA DZIAŁKACH NR 2098 I 1622, OBR. OKSYWIEJED. EWID. NR 226201_1 M.GDYNIA					
Inwestor: AKADEMIA MARYNARKI WOJENNEJ W GDYNI IM. BOHATERÓW WESTERPLATTE UL. SMIDOWICZA 69, 81-127 GDYNIA			Stadium: INWENTARYZACJA		
Jednostka projektowa: ZP-EKOPROJEKT Zbigniew Proskura ul. Władystawowska 41, 84-120 Chtapowo			Branża: ARCHITEKTONICZNA		
Tytuł rysunku: ELEWACJE – BUDYNEK 9 – WIDOK N			Skala: 1:100	Nr rewizji: 00	Nr rysunku: 1-13
FUNKCJA	IMIĘ NAZWISKO	NUMER UPRAWNIENI	SPECJALNOŚĆ	PODPIS	
Projektant	mgr inż. arch. Łukasz Ochociński	481/P00KK/2012	w arch. bez ograniczeń		
Opracował/a	mgr inż. arch. Jakub Stańczak				
Sprawdzający	mgr inż. arch. Dominika Panikta	487/P00KK/2012	w arch. bez ograniczeń		
Data:	LIPIEC 2017				

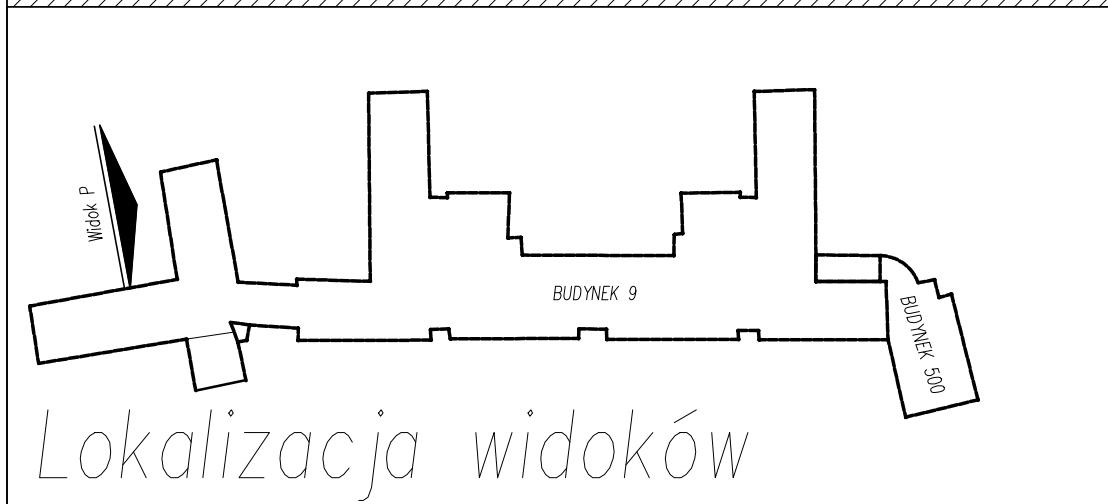
Koplowanie, przetwarzanie oraz udostępnianie osobom trzecim jedynie za pisemną zgodą opracowujących



Widok 0

Temat: REMONT ELEWACJI PÓŁNOCNEGO SKRZYDŁA (BUDYNKÓW NR 9 I 500) AKADEMII MARYNARKI WOJENNEJ IM. BOHATERÓW WESTERPLATIE W GDYNI PRZY ULICY SMIDOWICZA 69 NA DZIAŁKACH NR 2098 I 1622, OBR. OKSYWIEJED. EWID. NR 226201_1 M.GDYNIA					
Investor: AKADEMIA MARYNARKI WOJENNEJ W GDYNI IM. BOHATERÓW WESTERPLATIE UL. SMIDOWICZA 69, 81-127 GDYŃNIA			Stadium: INWENTARYZACJA		
Jednostka projektowa: ZP-EKOPROJEKT Zbigniew Proskura ul. Władysławowska 41, 84-120 Chłapowo			Branża: ARCHITEKTONICZNA		
Tytuł rysunku: ELEWACJE - BUDYNEK 9 - WIDOK 0			Skala: 1:100	Nr rewizji: 00	Nr rysunku: 1-14
FUNKCJA	IMIĘ NAZWISKO	NUMER UPRAWNIENI	SPECJALNOŚĆ	PODPIS	
Projektant	mgr inż. arch. Łukasz Ochociński	481/P00KK/2012	w arch. bez ograniczeń		
Opracował/a	mgr inż. arch. Jakub Stańczak				
Sprawdzający	mgr inż. arch. Dominika Ponikła	487/P00KK/2012	w arch. bez ograniczeń		
Data:	LIPIEC 2017		Koplowanie, przetwarzanie oraz udostępnianie osobom trzecim jedynie za pisemną zgodą opracowujących		

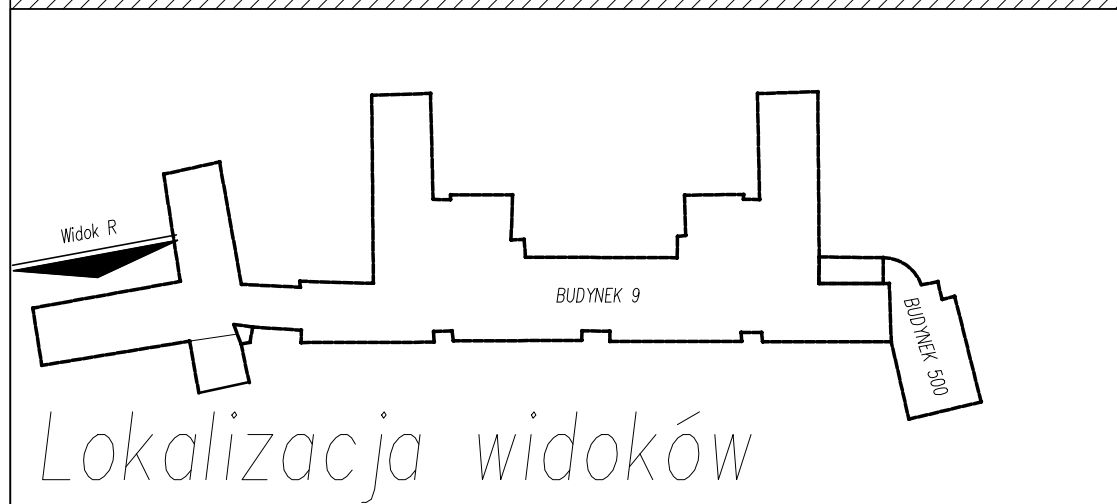
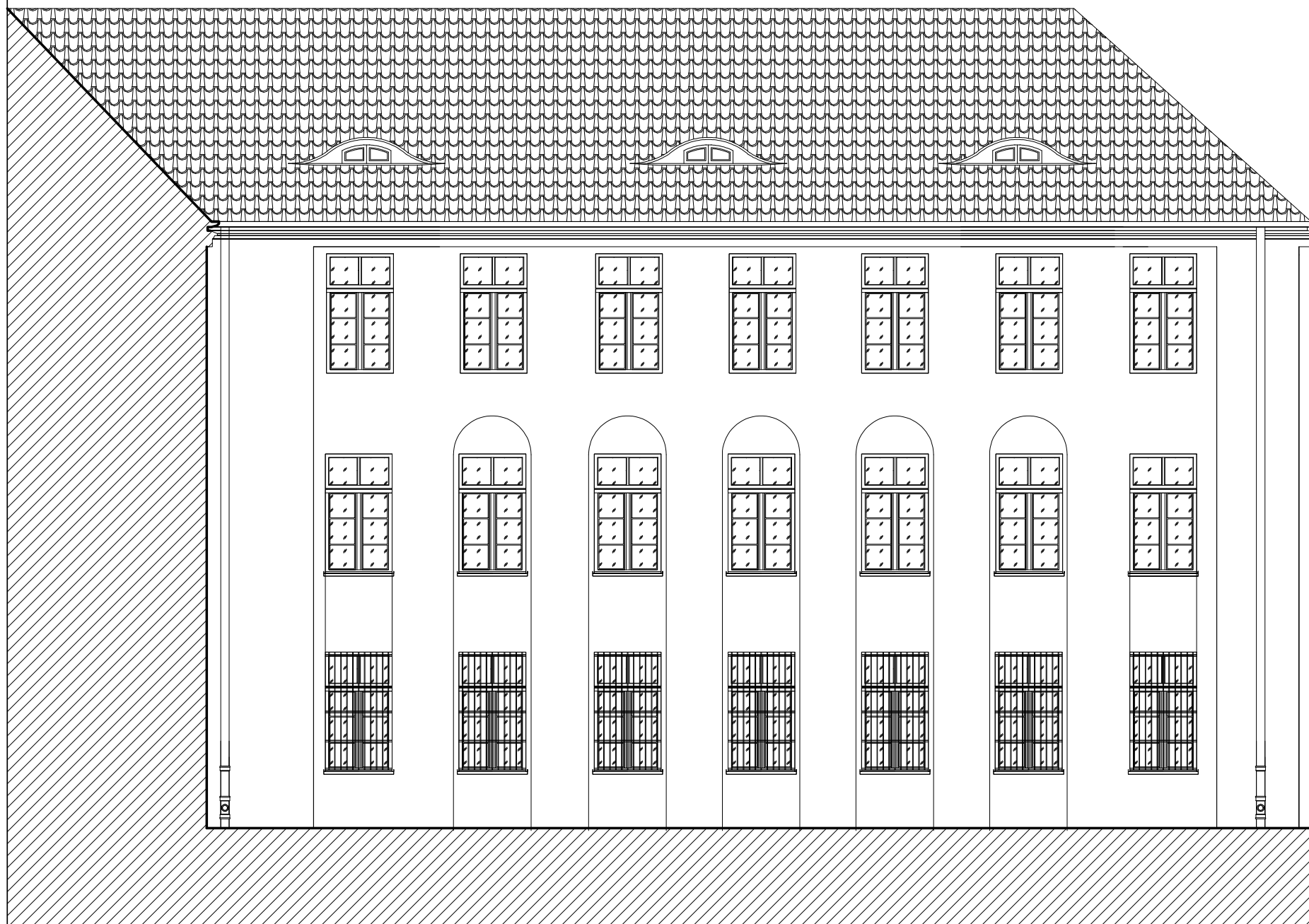
Widok P



Temat: REMONT ELEWACJI PÓŁNOCNEGO SKRZYDŁA (BUDYNKÓW NR 9 I 500) AKADEMII MARYNARKI WOJENNEJ IM. BOHATERÓW WESTERPLATTE W GDYNI PRZY ULICY SMIDOWICZA 69 NA DZIAŁKACH NR 2098 I 1622, OBR. OKSYWIEJED. EWID. NR 226201_1 M.GDYNIA					
Inwestor: AKADEMIA MARYNARKI WOJENNEJ W GDYNI IM. BOHATERÓW WESTERPLATTE UL. SMIDOWICZA 69, 81-127 GDYNIA			Stadium: INWENTARYZACJA		
Jednostka projektowa: ZP-EKOPROJEKT Zbigniew Proskura ul. Władystawowska 41, 84-120 Chtapowo			Branża: ARCHITEKTONICZNA		
Tytuł rysunku: ELEWACJE – BUDYNEK 9 – WIDOK P			Skala: 1:100	Nr rewizji: 00	Nr rysunku: I-15
FUNKCJA	IMIĘ NAZWISKO	NUMER UPRAWNIENI	SPECJALNOŚĆ	PODPIS	
Projektant	mgr inż. arch. Łukasz Ochociński	481/P00KK/2012	w arch. bez ograniczeń		
Opracował/a	mgr inż. arch. Jakub Stańczak				
Sprawdzający	mgr inż. arch. Dominika Ponikta	487/P00KK/2012	w arch. bez ograniczeń		
Data:	LIPIEC 2017				

Koplowanie, przetwarzanie oraz udostępnianie osobom trzecim jedynie za pisemną zgodą opracowujących

Widok R



Temat: REMONT ELEWACJI PÓŁNOCNEGO SKRZYDŁA (BUDYNKÓW NR 9 I 500) AKADEMII MARYNARKI WOJENNEJ IM. BOHATERÓW WESTERPLATTE W GDYNI PRZY ULICY SMIDOWICZA 69 NA DZIAŁKACH NR 2098 I 1622, OBR. OKSYWIEJED. EWID. NR 226201_1 M.GDYŃIA

Inwestor: AKADEMIA MARYNARKI WOJENNEJ W GDYNI
IM. BOHATERÓW WESTERPLATTE
UL. SMIDOWICZA 69, 81-127 GDYŃIA

Stadium: INWENTARYZACJA

Jednostka projektowa: ZP-EKOPROJEKT
Zbigniew Proskura
ul. Władysławowska 41, 84-120 Chłapowo

Branża: ARCHITEKTONICZNA

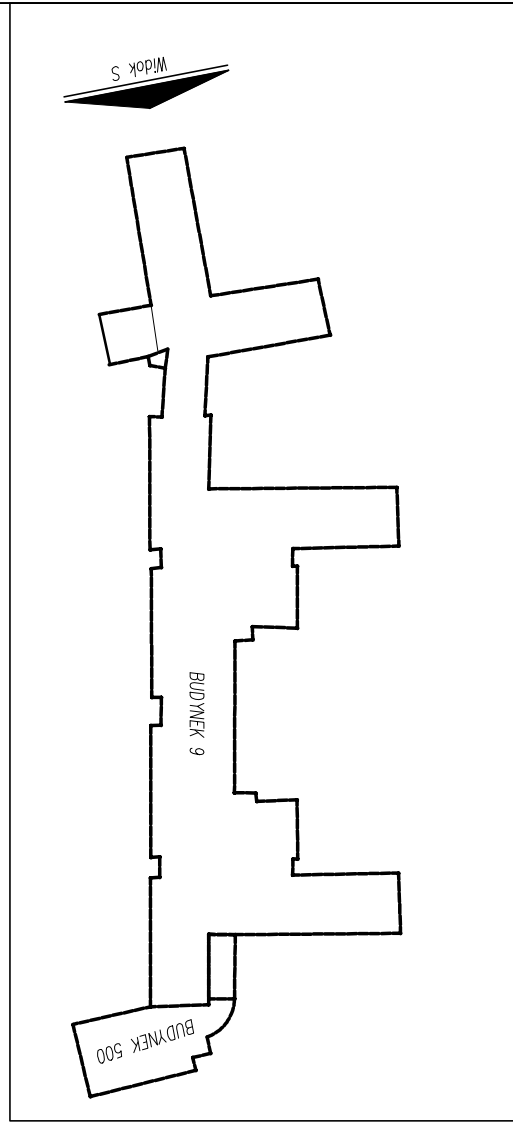
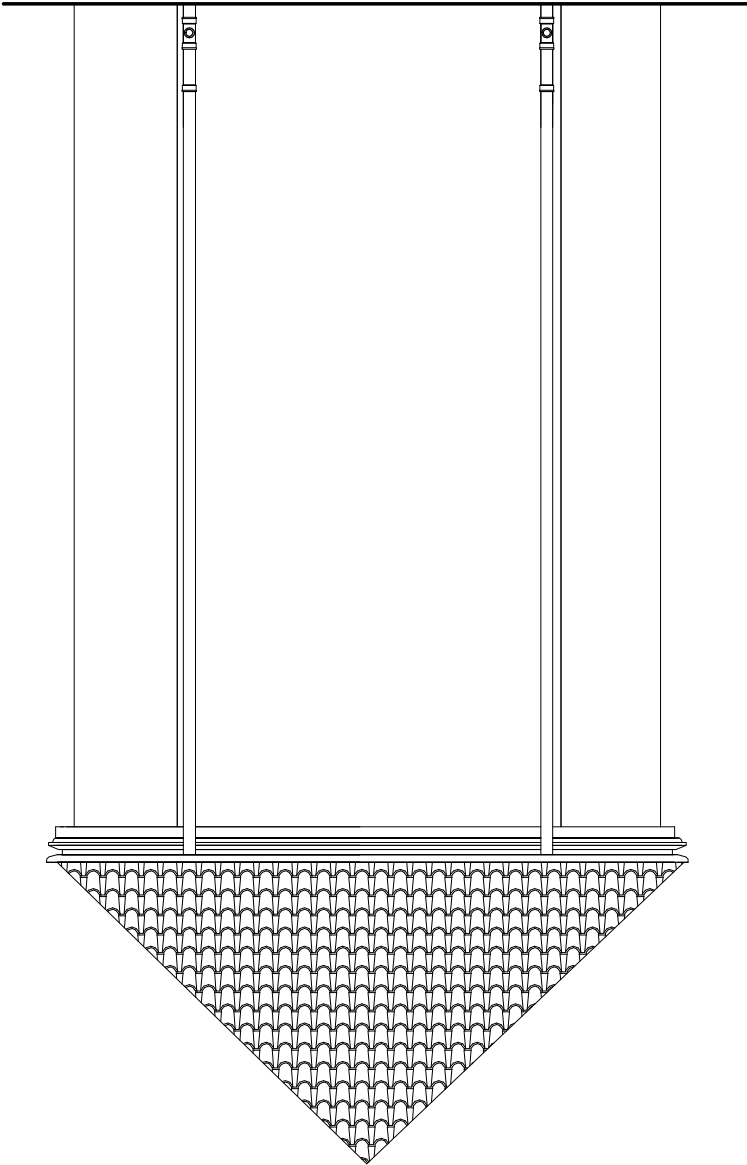
Tytuł rysunku: ELEWACJE - BUDYNEK 9 - WIDOK R

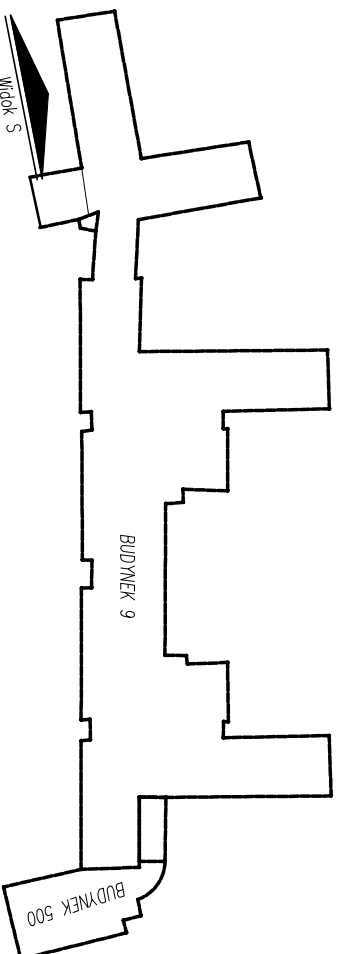
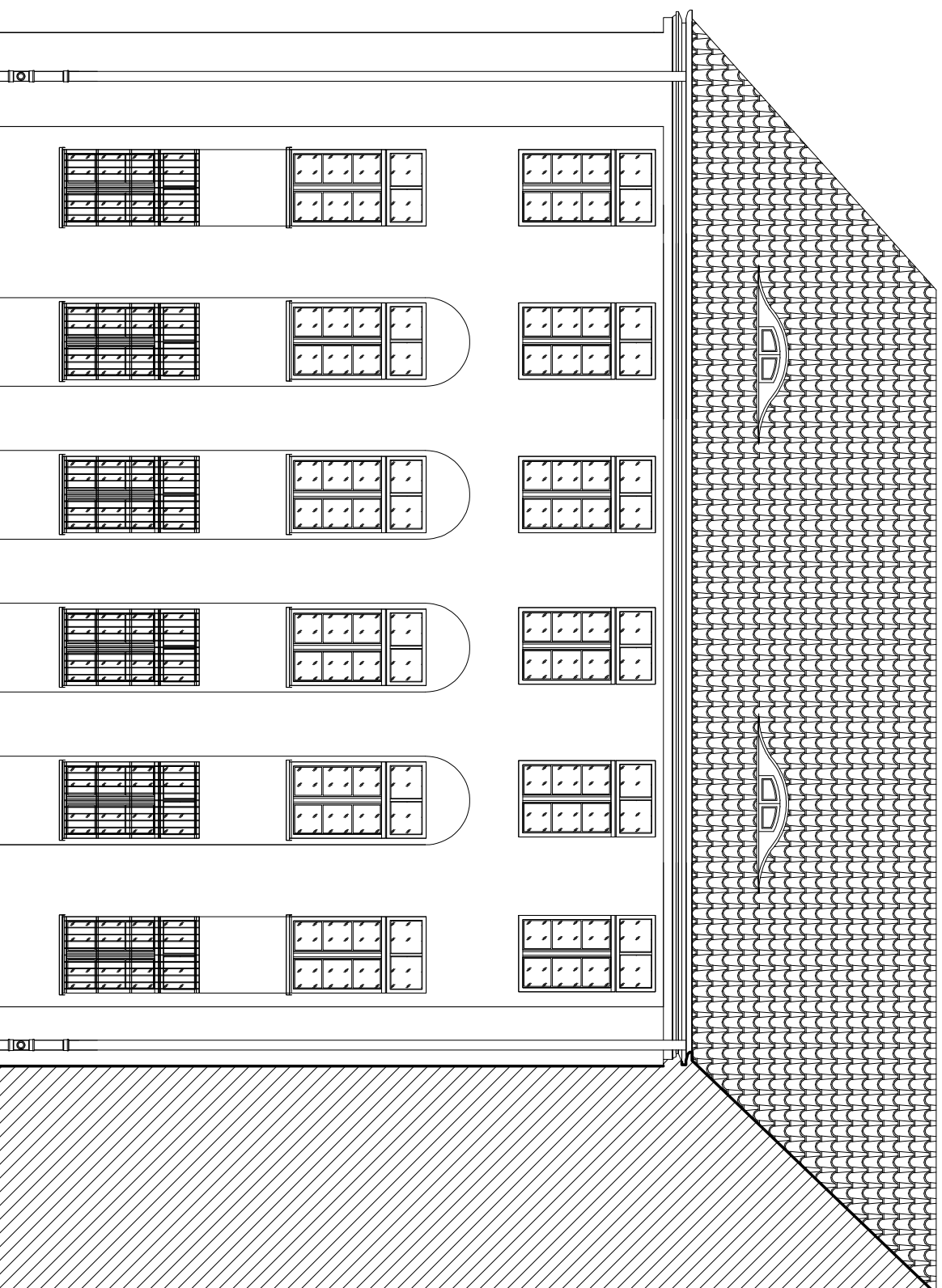
Skala: 1:100
Nr rewizji: 00
Nr rysunku: I-16

FUNKCJA	IMIĘ NAZWISKO	NUMER UPRAWNIENI	SPECJALNOŚĆ	PODPIS
Projektant	mgr inż. arch. Łukasz Ochociński	481/P00KK/2012	w arch. bez ograniczeń	
Opracował/a	mgr inż. arch. Jakub Stańczak			
Sprawdzający	mgr inż. arch. Dominika Ponikła	487/P00KK/2012	w arch. bez ograniczeń	
Data:	LIPIEC 2017	Koplowanie, przetwarzanie oraz udostępnianie osobom trzecim jedynie za pisemną zgodą opracowujących		

Tytuł: REMONT ELEWACJI PÓŁNOCNEGO SKRZYDŁA (BUDYNKÓW NR 9 I 500) AKADEMII MARYNARKI W OJENNEJ IM. BOHATERÓW WĘSTERPLATE W GDYNI PRZY ULICY ŚMIDOWICZA 69 NA DZIAŁKACH NR 2098 I 1622, OBR. OKSYMIED. EWD. NR 226201-1 M.GDYNIA	
Investor: AKADEMIA MARYNARKI W OJENNEJ W GDYNI UL. ŚMIDOWICZA 69, 81-127 GDYNIA	Stadium: INWENTARYZACJA
Jednostka projektowa: ZP-EKOPROJEKT Zbigniew Frokura ul. Władysławowska 41, 84-120 Chłapowo	Brutto: ARCHITEKTURNICZNA
Typu rysunku: Skala: 1:100 Nr rysunku: 00 Nr rysunku: I-17	
TYTUŁ RYSUNKU: ELEWACJE - BUDYNEK 9 - WIDOK S	
FUNKCJA: MIE NAWISKO	SPECYALNOŚĆ: POKRYS
Projektant: mgr inż. arch. Łukasz Ochociński	w arch. bez ograniczeń
Opracował/a: mgr inż. arch. Jolanta Stanczak	
Sprawdził/ły: mgr inż. arch. Dominika Ponikta	487/P00KK/2012 w arch. bez ograniczeń
Data: LIPIEC 2017	<small>Koplowanie, przetworzenie oraz udostępnianie osobom trzecim jedynie za pisemną zgodą opracowujących</small>

Widok S





Lokalizacja widoków

Temat: REMONT ELEWACJI PÓŁNOCNEGO SKRZYDŁA (BUDYNKÓW NR 9 I 500) AKADEMII MARYNARKI WOJENNEJ IM. BOHATERÓW WĘSTERPLATIE W GDYNI PRZY ULICY ŚMIDOWICZA 69 NA DZIAŁKACH NR 2098 I 1622, OBR. OKSYWIEJD. EMD. NR 226201_1 M.GDYŃA			
Investor: AKADEMIA MARYNARKI WOJENNEJ W GDYNI IM. BOHATERÓW WĘSTERPLATIE UL. ŚMIDOWICZA 69, 81-127 GDYŃA	Stadum: INWENTARYZACJA		
Instytut projektanta: ZP- EKOPROJEKT Złotych Półk 70 ul. Włodysławowska 41, 84-120 Chrapowo	Brand: ARCHITEKTONICZNA		
Tytuł rysunku: ELEWACJE – BUDYNEK 9 – WIDOK R	Skala: 1:100	№ rzeźb: 00	№ rysunku: 1-18
FUNKCJA: MIE MAZNICKO	NUMER URZAMIE:	SPECJALNOŚĆ:	PODRYS:
Projektant: mgr inż. arch. Lukasz Ochoński	481/P00KK/2012	w arch. bez ograniczeń	
Opisowca/a: mgr inż. arch. Jakub Stanczak			
Sprowadzający: mgr inż. arch. Dominika Ponka	487/P00KK/2012	w arch. bez ograniczeń	
Data: LIPIEC 2017			

Kopiecie: przekazywane oraz udostępnianie osobom trzecim jedynie za pisemną zgodą opiewowcy/rysy