

La zgodność z planistycznym  
ogrodzeniem zastawianym: się  
w zasobie geodezyjnym RZL w Gdyni!

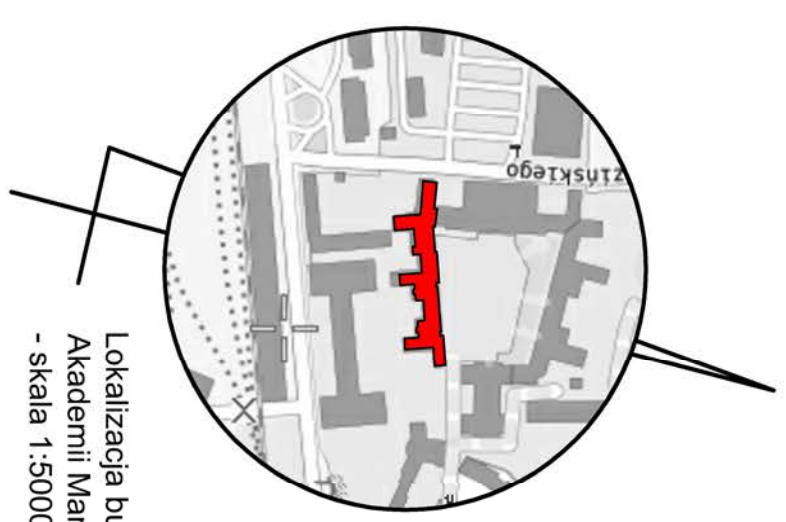
10.04.2017  
A. Kowalska  
mgr inż. Arkadiusz Kowalska  
Wydział Inżynierii Budowlanej i Techniki  
Gdynia, ul. Paderewskiego 10/2, 85-073 Bydgoszcz

**MAPA ZASADNICZA**  
**Kompleksu K-Akademia MW Gdynia**  
**Skala 1:500**  
**TEREN ZAMKNIĘTY**

**Działka Nr: 2098, 1622**  
**obręb: 0021 Oksywie**  
**gmina: m. Gdynia**  
**powiat: m. Gdynia**  
**sekcja mapy: 6.225.25.18.3.3**

**Układ współrzędnych: 2000**  
**Poziom odniesienia: Kronstadt 86**

Mapa w postaci numerycznej wykonana na podstawie danych  
pozyskanych metodą łączoną (pomiar bezpośredni, digitalizacja).  
1 - wydruk mapy przygotowali: mgr inż. Arkadiusz Kowalska



Lokalizacja budynku nr 10  
Akademii Marynarki Wojennej w Gdyni  
- skala 1:5000

- LEGENDA:**
- ETAP I - remont elewacji od E1 do E10
  - ETAP II - remont elewacji od E11 do E22
  - ETAP III - remont elewacji od E23 do E32

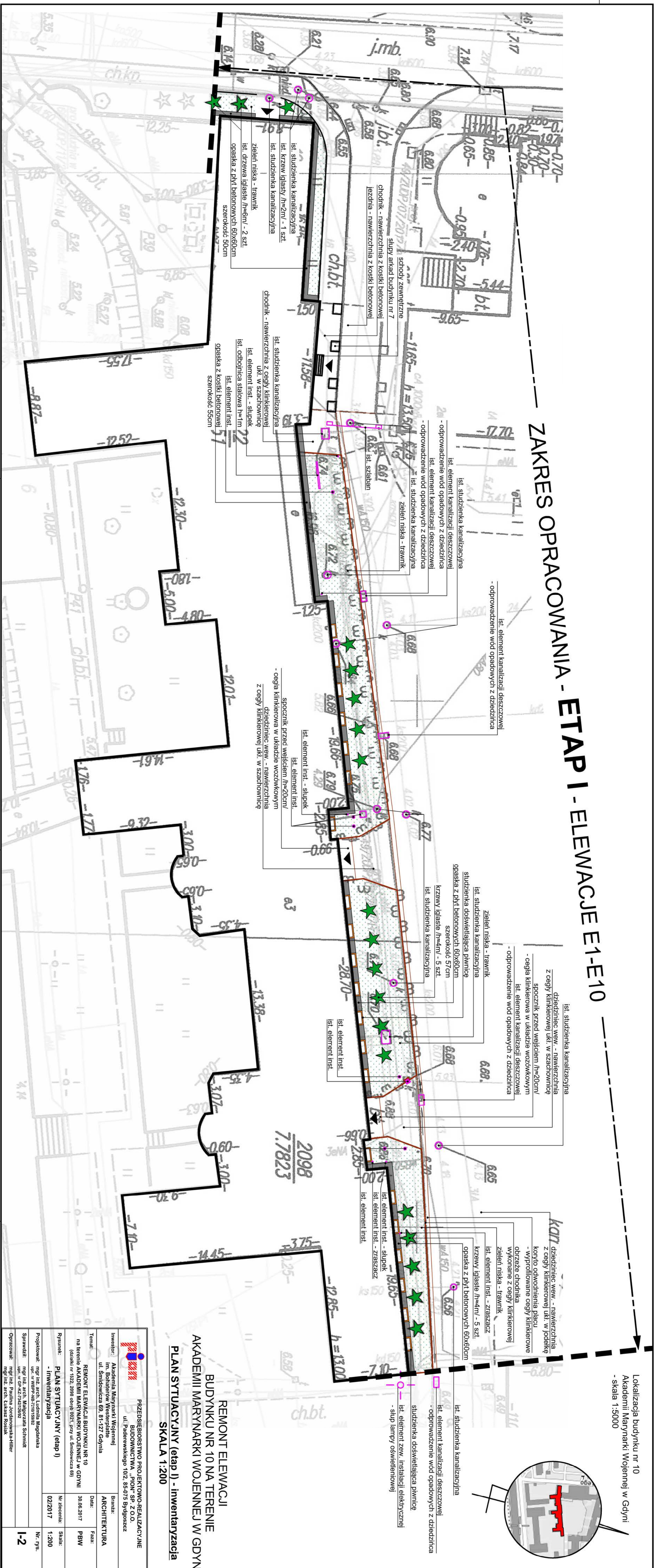
- UWAGI:**
1. Projekt architektoniczny rozpatrywać należy równocześnie z projektami branżowymi.
  2. Stosować materiały budowlane o parametrach i współczynnikach nie gorszych od przyjętych w rozwiązaniu projektowym.
  3. Wykonawca robót winien dokonać własnych obmiarów z natury, a w przypadku rozbieżności skontaktować się z projektantem.
  4. Wszelkie zmiany i odstępstwa od projektu należy uzgodnić z projektantem.

**REMONT ELEWACJI**  
**BUDYNKU NR 10 NA TERENIE**  
**AKADEMII MARYNARKI WOJENNEJ W GDYNI**  
**PLAN SYTUACYJNY - lokalizacja**  
**SKALA 1:500**

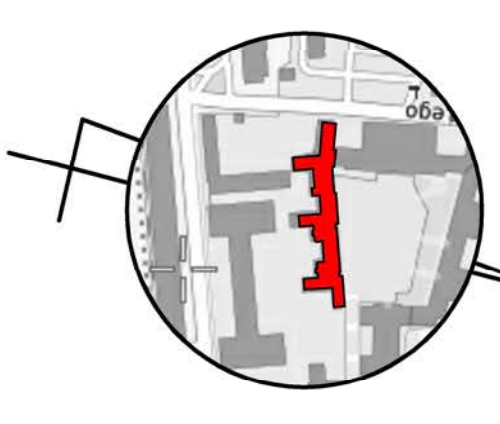
<p>PRZEDSIĘBIORSTWO PROJEKTOWO-REALIZACYJNE BUDOWNICTWA „PION” SP. Z O.O. ul. Paderewskiego 10/2, 85-073 Bydgoszcz</p>		<p>Branża: <b>ARCHITEKTURA</b></p>	
<p>Investor: Akademia Marynarki Wojennej Im. Bohaterów Westerplatte ul. Smidłowicza 69, 81-127 Gdynia</p>	<p>Data: 30.06.2017</p>	<p>Faza: <b>PBW</b></p>	
<p>Temat: REMONT ELEWACJI BUDYNKU NR 10 na terenie AKADEMII MARYNARKI WOJENNEJ w GDYNI (działki nr 1622, 2098 obręb 0021, przy ul. Smidłowicza 69)</p>	<p>Nr zleceń: 02/2017</p>	<p>Skala: 1:500</p>	
<p>Rysunek: - lokalizacja i etapowanie</p>	<p>Nr. rys. <b>1-1</b></p>		
<p>Projektował: mgr inż. arch. Ludmiła Magdańska upr. nr WdPP-18-210159182</p>	<p>Sprawił: mgr inż. arch. Małgorzata Schmidt upr. nr Gd-KC-354012892</p>		
<p>Opracował: mgr inż. arch. Paulina Jordanowska-Hillier mgr inż. arch. Łukasz Rosiak</p>			



# ZAKRES OPRACOWANIA - ETAP I - ELEWACJE E1-E10



Lokalizacja budynku nr 10  
Akademii Marynarki Wojennej w Gdyni  
- skala 1:5000

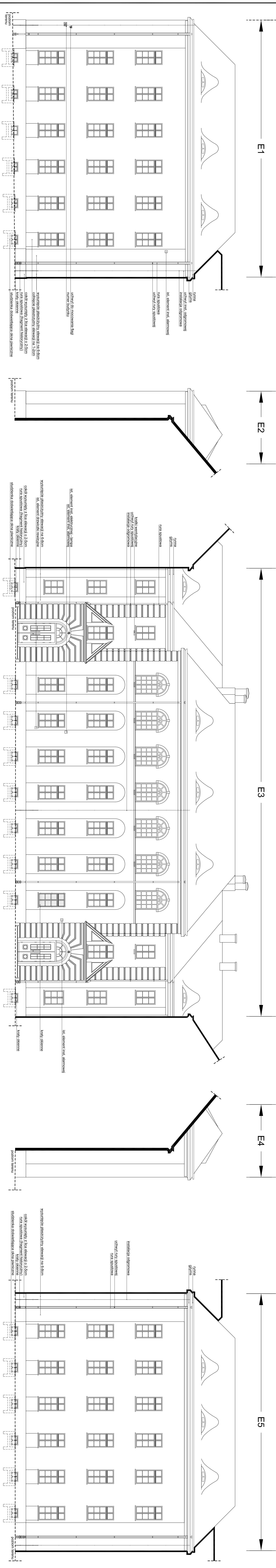
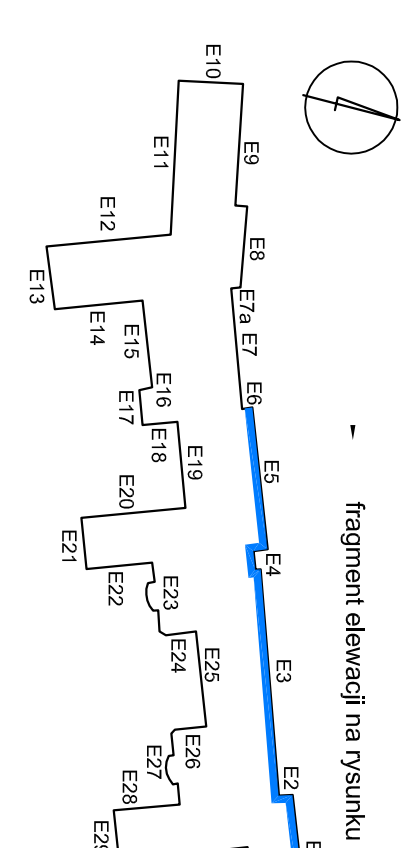


## REMONT ELEWACJI BUDYNKU NR 10 NA TERENIE AKADEMII MARYNARKI WOJENNEJ W GDYNI PLAN SYTUACYJNY (etap I) - inwentaryzacja SKALA 1:200

<p>PRZEDSIĘBIORSTWO PROJEKTOWO-REALIZACYJNE BUDOWNICTWA „PION” SP. Z O.O. ul. Paderewskiego 10/2, 85-075 Bydgoszcz</p>	
<p>Investor: Akademia Marynarki Wojennej Im. Bohaterów Westerplatte ul. Śmładowska 69, 81-127 Gdynia</p>	<p>Branch: ARCHITEKTURA</p>
<p>Temat: REMONT ELEWACJI BUDYNKU NR 10 na terenie AKADEMII MARYNARKI WOJENNEJ w GDYNI (detal nr 1322, 2098 obręb 0021, przy ul. Śmładowska 69)</p>	<p>Date: 30.06.2017</p>
<p>Rysownik: - Inwentaryzacja</p>	<p>Nr zlecenia: 02/2017</p>
<p>Projektował: mgr inż. arch. Ludmila Magdalena mgr inż. arch. Malgorzata Schmidt</p>	<p>Skala: 1:200</p>
<p>Sprawił: mgr inż. arch. Malgorzata Schmidt mgr inż. arch. Paulina Jordanowska-Hilfer mgr inż. arch. Lukasz Rosiak</p>	<p>Nr. rys. I-2</p>



Schemat podziału elewacji budynku - bez skali



poziom posadzki parteru

poziom posadzki piwnicy

poziom posadzki piwnicy

poziom posadzki piwnicy

poziom posadzki piwnicy

poziom posadzki piwnicy

Investor:	Akademia Marynarki Wojennej, ul. Świdowicza 69, Gdynia
Temat:	REMONT ELEWACJI BUDYNKU NR 10 Gdynia na terenie AKADEMII MARYNARKI WOJENNEJ w GDYNI (dane nr: 0222/2017, 0221/17, ul. Świdowicza 69)
Rysunek:	- Inwentaryzacja
Projektant:	mgr inż. arch. Ludmila Maszyńska
Wykonawca:	mgr inż. arch. Małgorzata Szanińska
Opis:	nr 0222/2017, 0221/17, ul. Świdowicza 69
Skala:	1:100
Strona:	1-3

**REMONT ELEWACJI  
BUDYNKU NR 10 NA TERENIE  
AKADEMII MARYNARKI WOJENNEJ W GDYNI**

**ELEWACJE E1-E5 (etap I) - inwentaryzacja**

**SKALA 1:100**

PRZEDSIĘWZIĘCIE PROJEKTOWO-REALIZACYJNE  
BUDOWNICTWA, PION SP. Z O.O.  
ul. Paderewskiego 102, 85-075 Bydgoszcz



Fragment elewacji na rysunku





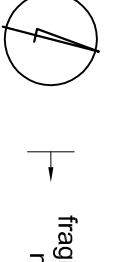




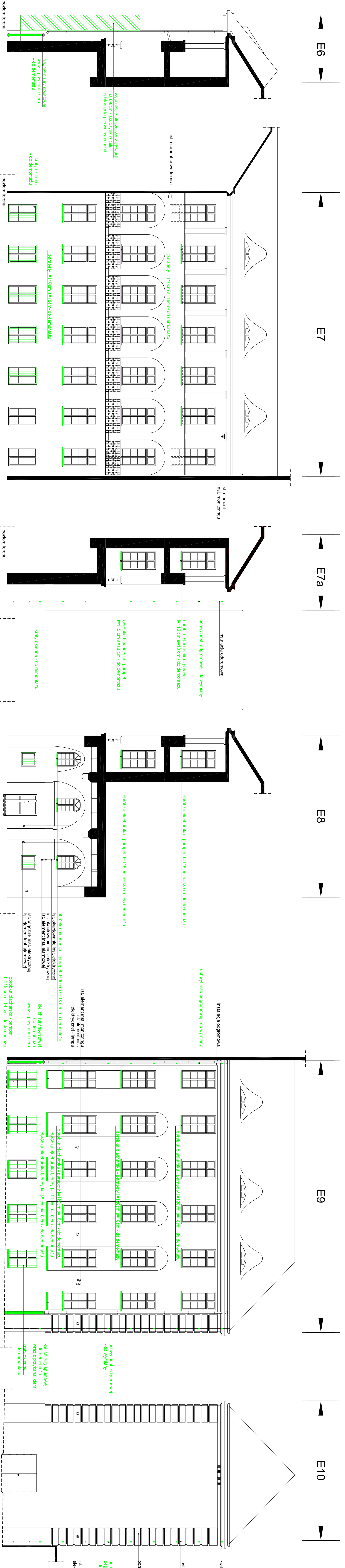
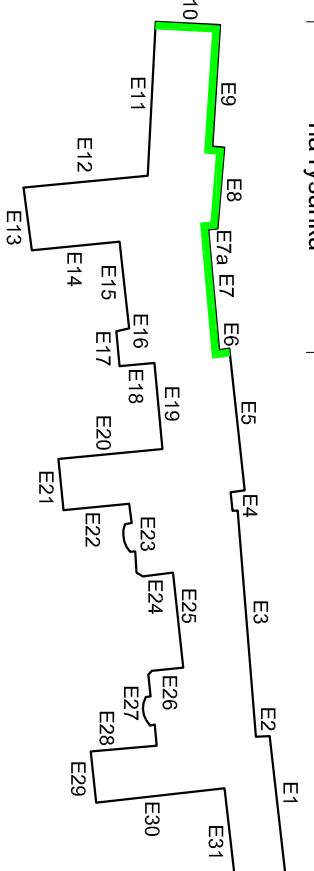




Schemat podziału elewacji budynku - bez skali



fragment elewacji  
na rysunku



LEGENDA:

- osłonięcie pierwotnych bonii
- parapety, obróbki blacharskie - do demontażu
- betonowe słupki odsłaniające okna pierwotne - do rozbiórki łącznie z poseszką
- kraty okienne - do demontażu
- uchwyty inst. odgrzewowej - do wymiany

**REMONT ELEWACJI  
BUDYNKU NR 10 NA TERENIE  
AKADEMII MARYNARKI WOJENNEJ W GDYNI  
ELEWACJE EG-E10 (etap I) - prace rozbiórkowe**  
SKALA 1:100

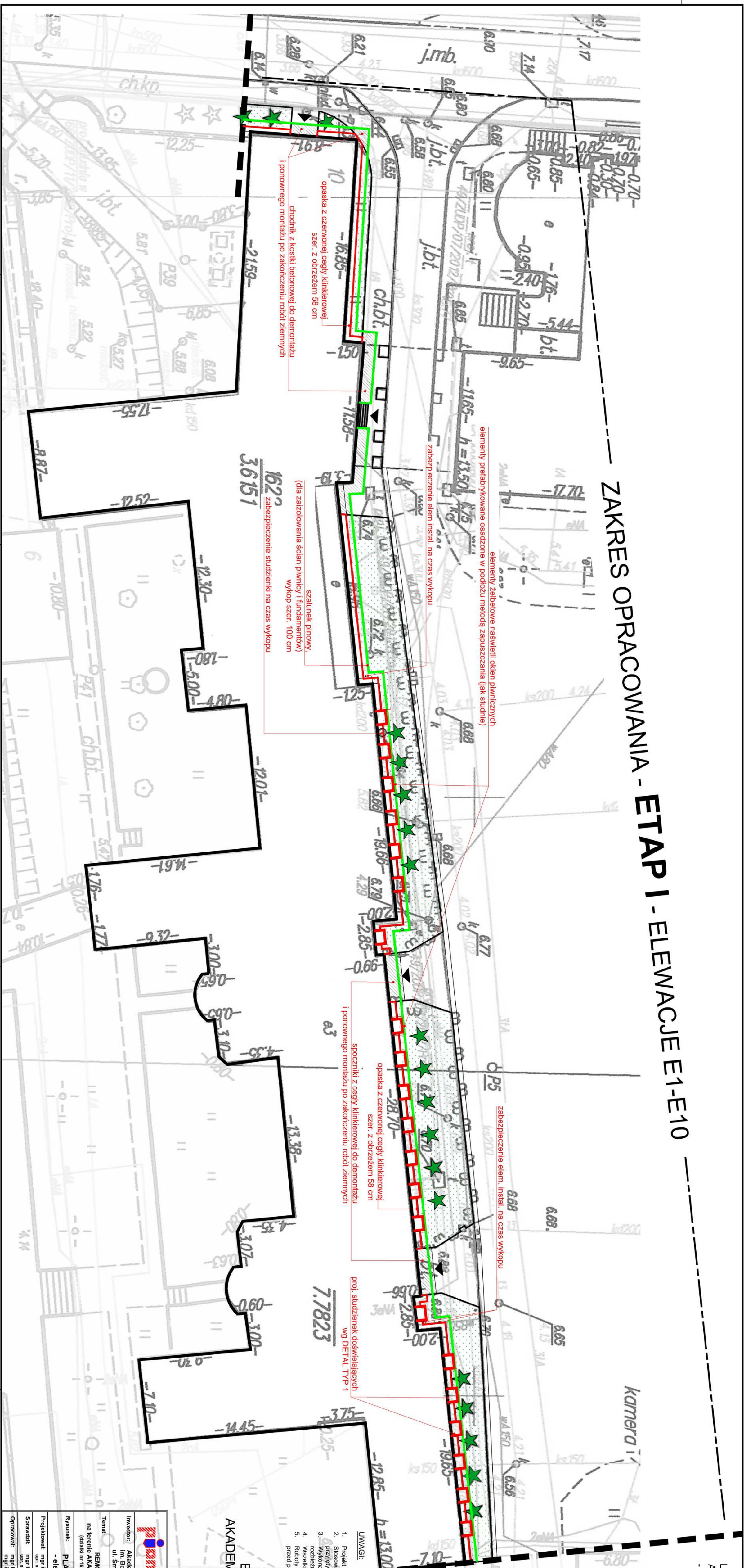
PRZEDSIĘBIORSTWO PROJEKTOWO-REALIZACYJNE  
BUDOWNICTWA „PION” SP. Z O.O.  
ul. Piłsudskiego 10/2, 85-075 Bydgoszcz

Investor: Akademia Marynarki Wojennej, ul. Świdłowska 69, Gdynia

Temat: REMONT ELEWACJI BUDYNKU NR 10  
na terenie AKADEMII MARYNARKI WOJENNEJ w GDYNI  
(zbiłki nr 48/2 i 17/2 obr. 129, przy ul. Świdłowska 69)

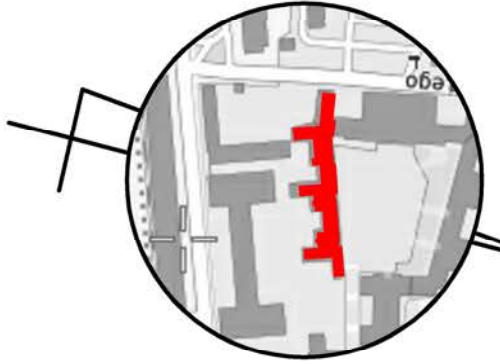
Rysunek: ELEWACJE EG-E10 (etap I)  
Projektował: mgr inż. arch. Magdalena Samra  
Sprawdził: mgr inż. architektura wnętrz  
Opiszczał: mgr inż. arch. Lukasz Rogalik





# ZAKRES OPRACOWANIA - ETAP I - ELEWACJE E1-E10

Lokalizacja budynku nr 10  
Akademii Marynarki Wojennej w Gdyni  
- skala 1:5000



**LEGENDA:**

- elementy projektowane
- ★ zielen wysoka
- ★ zielen niska
- obrys wykopu

**UWAGI:**

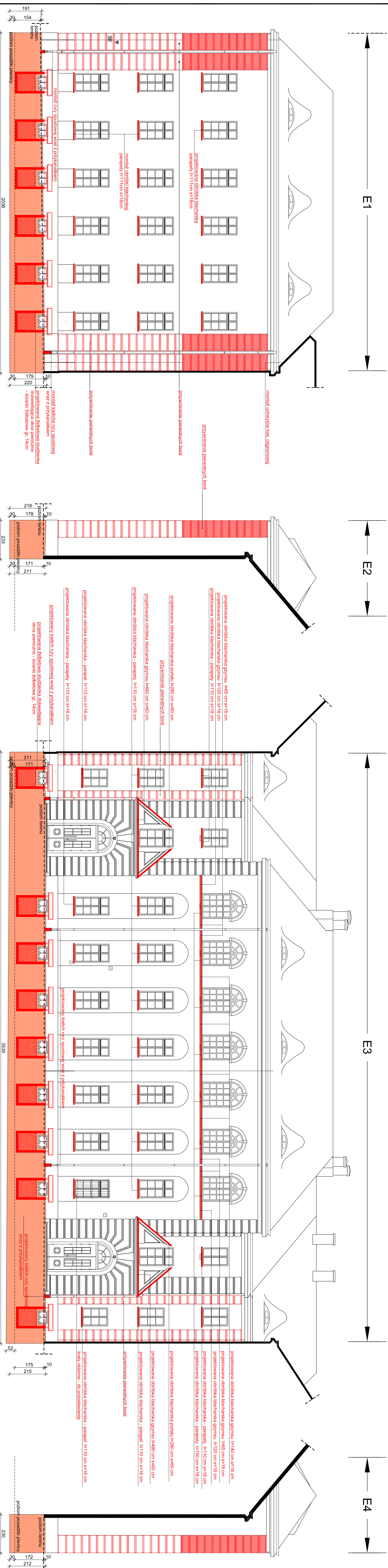
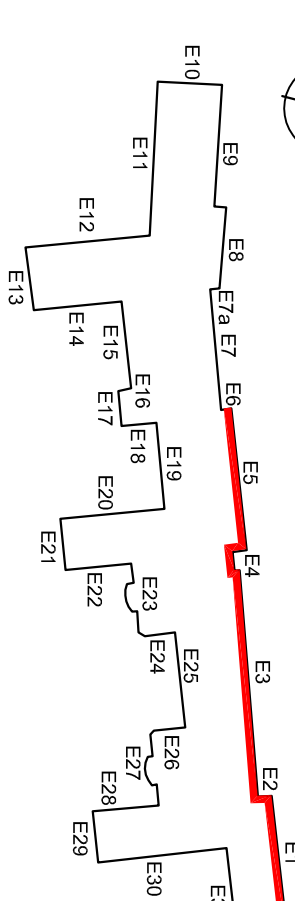
1. Projekt architektoniczny rozpatrywać należy równocześnie z projektami branżowymi.
2. Stosować materiały budowlane o parametrach i współczynnikach nie gorszych od przyjętych w rozwiązaniu projektowym.
3. Wykonawca robót winien dokonać własnych obmiarów z natury, a w przypadku rozbieżności skontaktować się z projektantem.
4. Wszelkie zmiany i dopiski od projektu należy uzgodnić z projektantem.
5. Roboty ziemne w pobliżu istniejących drzew prowadzić ręcznie. Drzewa chronić przed podcięciem korzeni.

**REMONT ELEWACJI  
BUDYNKU NR 10 NA TERENIE  
AKADEMII MARYNARKI WOJENNEJ W GDYNI**

**PLAN SYTUACYJNY (etap I)**  
- elementy projektowane  
SKALA 1:200

<p>PRZEDSIĘBIORSTWO PROJEKTOWO-REALIZACYJNE BUDOWNICTWA „PION” SP. Z O.O. ul. Paderewskiego 10/2, 85-075 Bydgoszcz</p>		<p>Investor: Akademia Marynarki Wojennej Im. Bohaterów Westerplatte ul. Śmładowska 69, 81-127 Gdynia</p>		<p>Branch: ARCHITEKTURA</p>	
<p>Temat: REMONT ELEWACJI BUDYNKU NR 10 na terenie AKADEMII MARYNARKI WOJENNEJ w GDYNI (detal nr 1322, 2098 obręb 0021, przy ul. Śmładowska 69)</p>		<p>Date: 30.06.2017</p>		<p>Phase: PBW</p>	
<p>Rysunek: - elementy projektowane</p>		<p>Nr zlecenia: 02/2017</p>		<p>Scale: 1:200</p>	
<p>Projektował: mgr inż. arch. Ludmila Magdalena mgr inż. arch. Malgorzata Schmidt</p>		<p>Nr rys. I-8</p>			
<p>Sprawił: mgr inż. arch. Karolina Kuscheł</p>					
<p>Operował: mgr inż. arch. Karolina Kuscheł</p>					





**LEGENDA:**

- █ wykonanie nowych bonii (wykucie szczeliny w murze, montaż profilu systemowego lub wykonanie szczeliny linkiem dęglowym o profilu jak bonie istniejące) - w narożnikach nadbudowanych fragmentów obłoku.
- ▨ przywzdocenie pierwotnych bonii
- ▩ parapety, obróbki blacharskie od demontażu
- ▧ projektowane studzienki
- ▦ izolacja przedwiewkowa i termiczna ścian zewnętrznych w gruncie z osłoną z gwoździ przy od podłozu góly fundamentu na wysokość pod opasę z płytek kamiennych

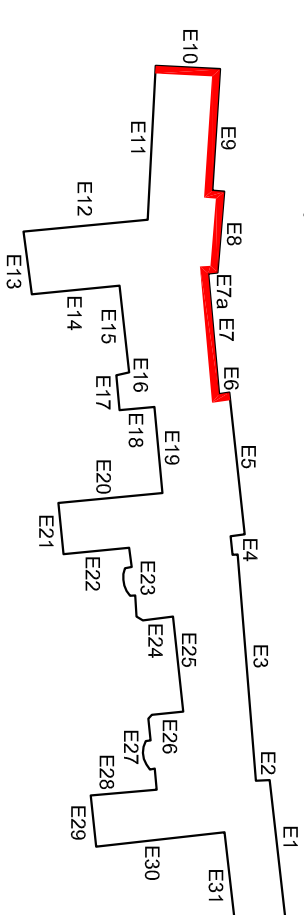
**REMONT ELEWACJI BUDYNKU NR 10 NA TERENIE AKADEMII MARYNARKI WOJENNEJ W GDYNI**  
**ELEWACJE E1-E5 (etap I) - elementy projektowane**  
**SKALA 1:100**

<p><b>PRZEDSIĘBIORSTWO PROJEKTOWO-EGZECUCYJNE</b>  <b>BUDOWNICTWA, PROJEKTOWO-EGZECUCYJNE</b>          ul. Paderewskiego 10/2, 85-075 Bydgoszcz</p>	
<p><b>Investor:</b>          Akademia Marynarki Wojennej, ul. Świdowicza 89, Gdynia</p>	<p><b>Data:</b>          30.06.2017</p>
<p><b>Temat:</b>          REMONT ELEWACJI BUDYNKU NR 10 NA TERENIE AKADEMII MARYNARKI WOJENNEJ W GDYNI (dla etapu I z 022, 2008 oraz 022, 1797 ul. Świdowicza 89)</p>	<p><b>Faza:</b>          PRV</p>
<p><b>Rysownik:</b>          - elementy projektowane</p>	<p><b>Skala:</b>          1:100</p>
<p><b>Projektant:</b>          mgr inż. arch. Ludmila Maszowska          mgr inż. arch. Małgorzata Samińska          ul. w Mierzei 27/30/32A</p>	<p><b>Nr. rys.:</b>          1-100</p>
<p><b>Sprawdził:</b>          mgr inż. arch. Andrzej Rosiak</p>	<p><b>Skala:</b>          1-9</p>



# Schemat podziału elewacji budynku - bez skali

fragment elewacji  
na rysunku



E6

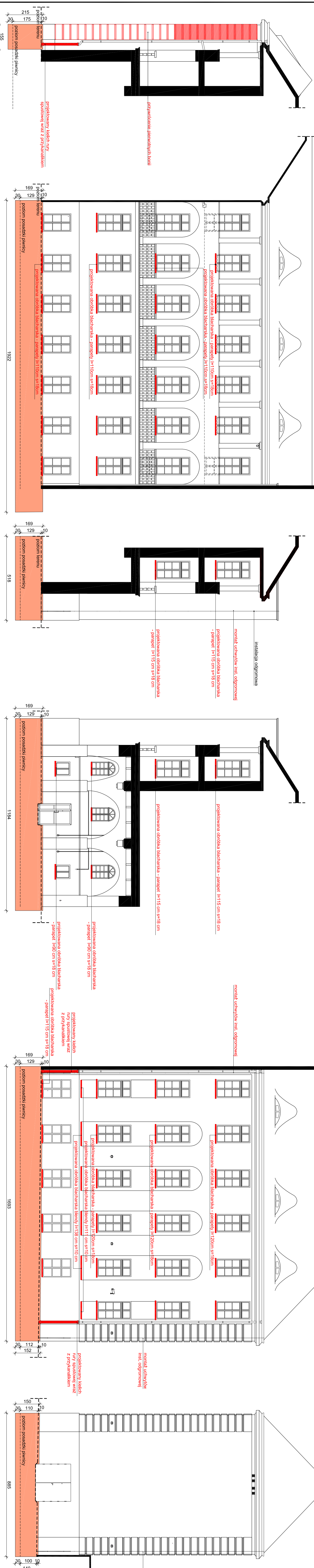
E7

E7a


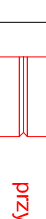



E8

E9

E10



## LEGENDA:

-  wykonanie nowych bonii (wycięcia szczeliny w murze, montaż profilu systemowego lub wykorzystanie szczeliny tynkiem diagonalnym o profilu jak bonie istniejące) - w narożnikach nadbudowanych fragmentów obiektu.
-  przywrócenie pierwotnych bonii
-  parapety obróbki blacharskiej do demontażu
-  projektowane studzienki
-  zrobienie przyczółków i tyneczna ścian zewnętrznych w gruncie z osłoną z geowłókniny od poziomu góry fundamentu na wysokość pod opaskę z płytek klinkierowych

## REMONT ELEWACJI BUDYNKU NR 10 NA TERENIE AKADEMII MARYNARKI WOJENNEJ W GDYNI ELEWACJE E6-E10 ( etap I) - elementy projektowane SKALA 1:100

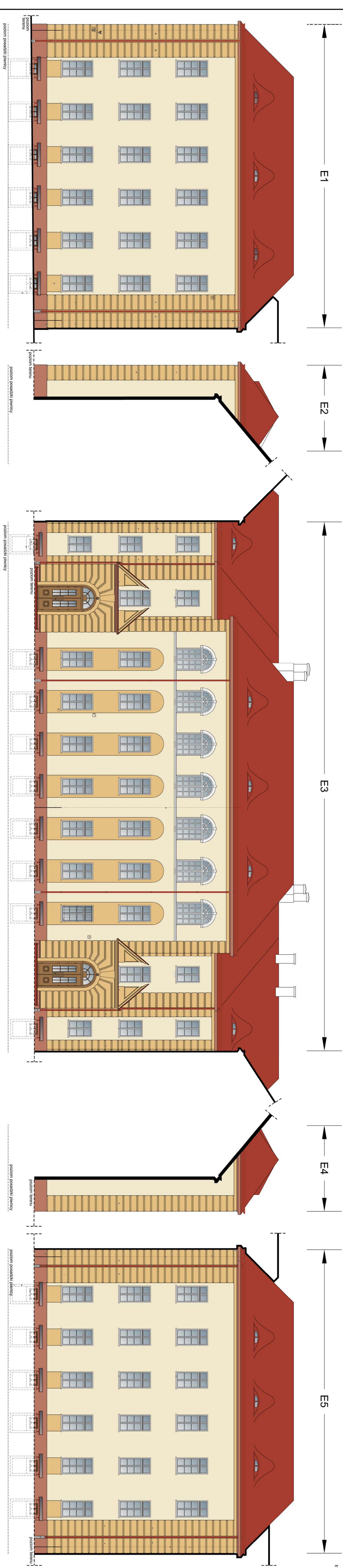
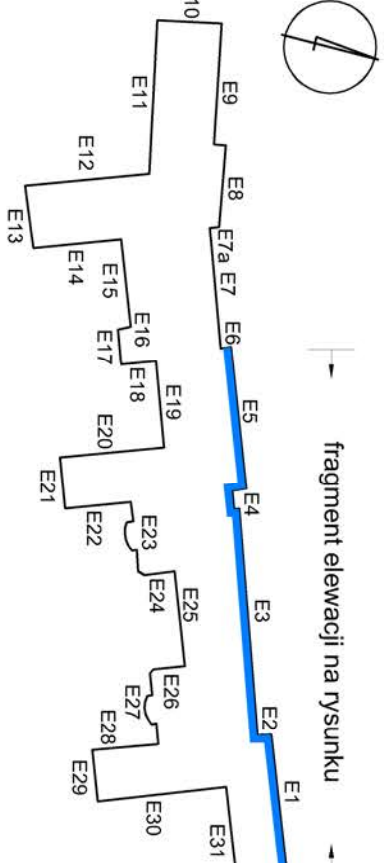
PRZEDSIĘBIORSTWO PROJEKTOWO-REALIZACYJNE  
BUDOWNICTWA „PION” SP. Z O.O.  
ul. Piłsudskiego 10/2, 85-075 Bydgoszcz

Investor: Akademia Marynarki Wojennej, ul. Świdowicza 69, Gdynia  
Temat: REMONT ELEWACJI BUDYNKU NR 10  
na terenie AKADEMII MARYNARKI WOJENNEJ w GDYNI  
(działki nr 1622, 2098 oraz 0021 i przy ul. Świdowicza 69)  
Data: 30.06.2017  
Faza: PBW

Rysunek: ELEWACJE E6-E10 ( etap I)  
Projektował: mgr inż. arch. Magdalena Samra  
Sprawdził: mgr inż. arch. Aleksandra Zdziarska  
Opisał: mgr inż. arch. Lidia Jankowska-Hilke

Projektował: mgr inż. arch. Magdalena Samra  
Sprawdził: mgr inż. arch. Aleksandra Zdziarska  
Opisał: mgr inż. arch. Lidia Jankowska-Hilke





**Legenda:**

- POWIERZCHNIE GŁÓWNE ELEWACJI, TRALKI
- 9038 CMYK: 6,8,22,0; RGB: 241,232,204
- BONE, LIZYNY - 9071 CMYK: 9,28,53,2; RGB: 228,191,129
- COKOLY, GZYNASY WIENCZĄCE, NĄŚWIETLA OKIEN PIWNICZNYCH
- 9164 CMYK: 21,57,53,11; RGB: 165,120,100
- RYNNY, RURY SPŁUSTOWE, OGRÓBKA GZYNASY WIENCZĄCEGO
- 3016 CMYK: 0,90,90,30; RGB: 168,61,47
- OKNA KONDYGNACJI NADZIEMNYCH, PARAPETY, NAWIETRZAKI, DETALE NAD OKNAMI, GZYNAS POSREBNI, OBRÓBKI GZYNASU POSREBNEGO, SŁUPY / SUFIT NAJWYŻSZEJ ARKADY
- 9003 CMYK: 0,0,0,4; RGB: 244,244,244
- OKNA KONDYGNACJI PODZIEMNYCH, NOKIE DRZWI, PARAPETY OKIEN KONDYGNACJI PODZIEMNYCH - 8008 CMYK: 15,50,90,60; RGB: 114,74,37
- KONSTRUKCJA ZADASZENA STUDIENEK DOŚWIETLACYCH, KRATY - 3016 CMYK: 0,90,90,30; RGB: 168,61,47

**REMONT ELEWACJI  
BUDYNKU NR 10 NA TERENIE  
AKADEMII MARYNARKI WOJENNEJ W GDYNI**

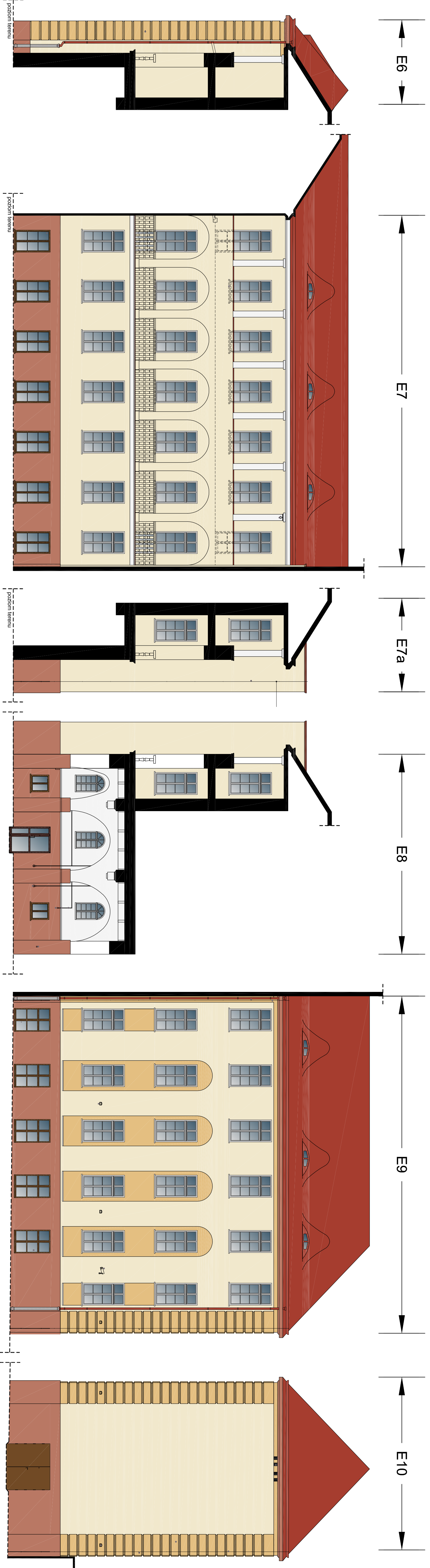
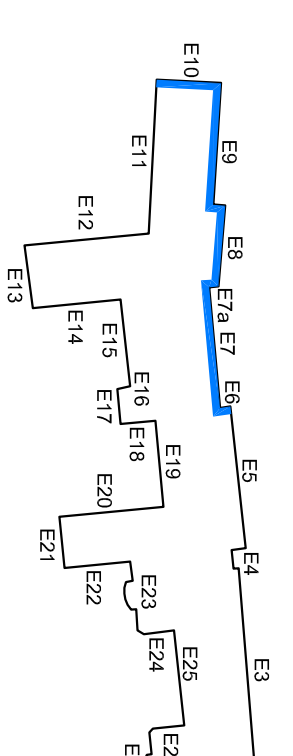
**ELEWACJE E1-E5 (etap I) - kolorystyka**  
**SKALA 1:100**

<b>PRZEDSIĘBIORSTWO PROJEKTOWO-REALIZACYJNE BUDOWNICTWA „PIKOR” SP. Z O.O.</b>	
ul. Fiederswajego 10/2, 85-073 Bydgoszcz	
Inwestor: Akademia Marynarki Wojennej, ul. Śmłdowicza 69, Gdynia	Data: 30.08.2017
Teren: REMONT ELEWACJI BUDYNKU NR 10 na terenie AKADEMII MARYNARKI WOJENNEJ W GDYNI (działki nr 1622, 2098 dnbp 0251, przy ul. Śmłdowicza 69)	Faza: PBW
Rysunek: ELEWACJE E1-E5 (etap I) - Kolorystyka	Nr zleżenia: 02/2017
Projektant: mgr inż. arch. Lidia Magdalena Sprawdził: mgr inż. arch. Magdalena Schmidt mgr inż. arch. Paweł Krawiec mgr inż. arch. Katarzyna Hiller	Nr. gpr.: -1-11



Schemat podziału elewacji budynku - bez skali

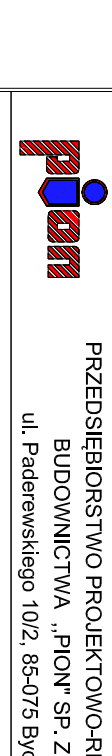
— fragment elewacji  
- - - na rysunku



Legenda:

- POWIERZCHNIE GŁÓWNE ELEWACJI, TRALKI
- 9038 CMWK; 6,8,22,0; RGB: 241,232,204
- BONIE, LIZENY - 9071 CMWK; 9,28,53,2; RGB: 228, 191,129
- COKOLY, GZYMZY WIENKZĄCE, NAWIETLA OKIEN PIMINKZĄNYCH
- 9184 CMWK; 21,57,53,11; RGB: 185,120,100
- RYNNY, RURY SPUSZTOWE, OBRÓBKĄ GZYMYSU WIENKZĄCEGO
- 3016 CMWK; 0,90,90,30; RGB: 168,61,47
- OKNA KONDYGNACJI NAZIEMNYCH, PARAPETY, NAWIETRZAKI, DETALE NAD OKNAI, GZYMYS POŚREDNI, OBRÓBKĄ GZYMYSU
- POŚREDNIEGO, ŚLUPY I SUWIT NAJAWYŻSZEJ ARKADY
- 9003 CMWK; 0,0,4; RGB: 244,244,244
- OKNA KONDYGNACJI PODZIEMNYCH, NOWE DRZWI, PARAPETY
- OKIEN KONDYGNACJI PODZIEMNYCH - 8008 CMWK; 15,90,90,60; RGB: 114,74,37
- KONSTRUKCJA ZADASZENIA STUDIENEK DOŚWIETLAJĄCYCH, KRATY - 3016 CMWK; 0,90,90,30; RGB: 168,61,47

**REMONT ELEWACJI  
BUDYNKU NR 10 NA TERENIE  
AKADEMII MARYNARKI WOJENNEJ W GDYNI  
ELEWACJE E6-E10 (etap I) - kolorystyka  
SKALA 1:100**



PRZEDSIĘBIORSTWO PROJEKTOWO-REALIZACYJNE  
BUDOWNICTWA „PLAN” SP. Z O.O.  
ul. Paderewskiego 10/2, 85-075 Bydgoszcz

Investor:  
Akademia Marynarki Wojennej, ul. Śmiałowicza 69, Gdynia

Temat:  
REMONT ELEWACJI BUDYNKU NR 10  
na terenie AKADEMII MARYNARKI WOJENNEJ w GDYNI  
(działki nr 1022, 2098 oraz 021, przy ul. Śmiałowicza 69)

Rysunek:  
ELEWACJE E6-E10 (etap I)  
- KOLORYSTYKA

Projektant:  
mgr inż. arch. Lidia Magdalena  
mgr inż. arch. Małgorzata Schmidt  
mgr inż. arch. Paulina Jordanowska-Hiller

Sprawił:  
mgr inż. arch. Lidia Magdalena  
mgr inż. arch. Małgorzata Schmidt  
mgr inż. arch. Paulina Jordanowska-Hiller

Opisał:  
mgr inż. arch. Lidia Magdalena  
mgr inż. arch. Paulina Jordanowska-Hiller