

ETAP III - ELEWACJE E23-E32
ZAKRES OPRACOWANIA

Lokalizacja budynku nr 10 Akademii Marynarki Wojennej w Gdyni - skala 1:5000


REMONT ELEWACJI BUDYNKU NR 10 NA TERENIE AKADEMII MARYNARKI WOJENNEJ W GDYNI
PLAN SYTUACYJNY (etap III) - inwentaryzacja
SKALA 1:200

PRZEDSIĘBIORSTWO PROJEKTOWO-REALIZACYJNE BUDOWNICTWA „PION” SP. Z O.O.
 ul. Paderewskiego 10/2, 85-075 Bydgoszcz

INWESTOR: Akademia Marynarki Wojennej
 ul. Smolowa 65, 81-127 Gdynia

BRANŻA: ARCHITEKTURA

TEMAT: REMONT ELEWACJI BUDYNKU NR 10 na terenie Akademii Marynarki Wojennej w Gdyni (cz. 1) nr 722, 2898 obj. 002, 1, przy ul. Smolowa 65)

DATA: 30.06.2017

FAZA: PBW

RYSUJE: PLAN SYTUACYJNY (etap III) - inwentaryzacja

NR ZLECENIA: 02/2017

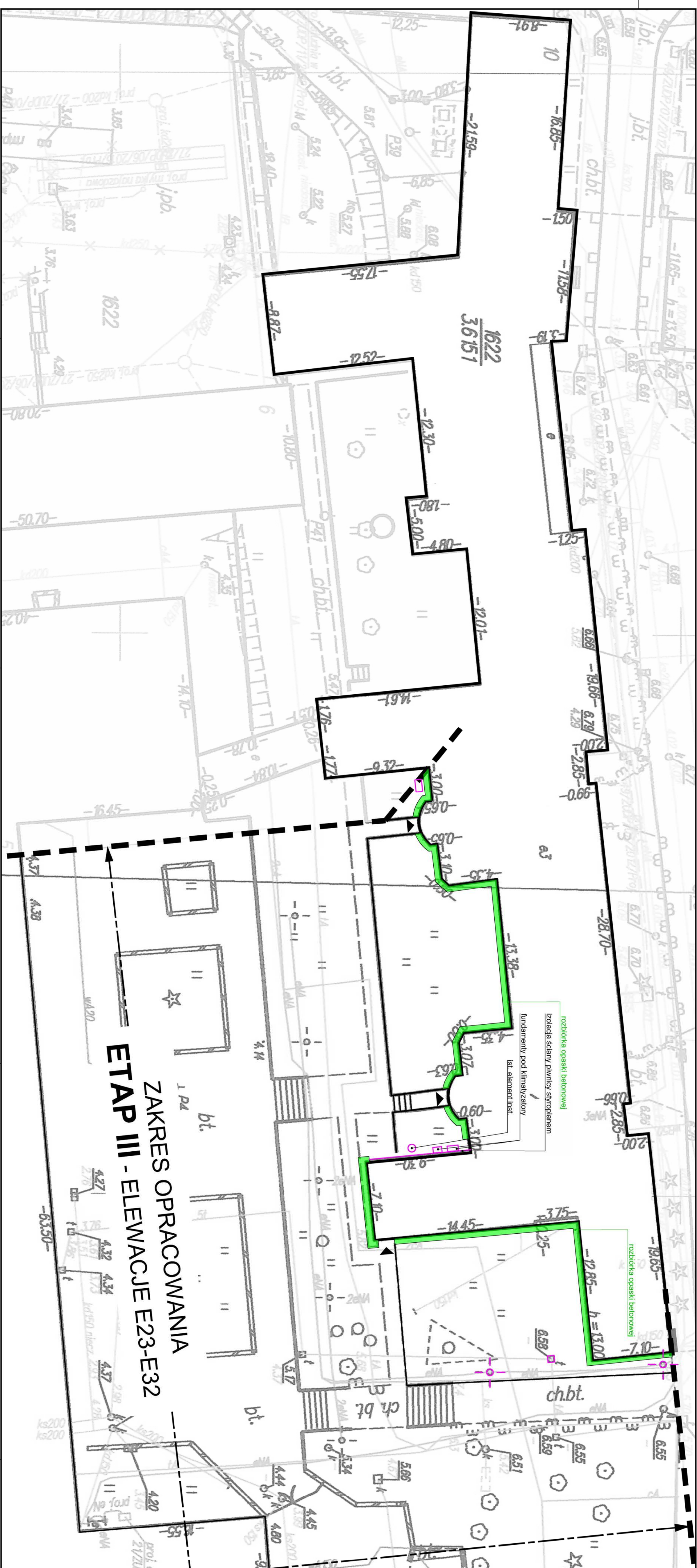
SKALA: 1:200

PROJEKTOWAŁ: mgr inż. arch. Ludmila Magdalena Szmielewicz

SPRAWDZIŁ: mgr inż. arch. Małgorzata Schmidt

OPRACOWAŁ: mgr inż. arch. Paulina Jordanowska-Hiller

Nr. rys.: III-2



ETAP III - ELEWACJE E23-E32
ZAKRES OPRACOWANIA

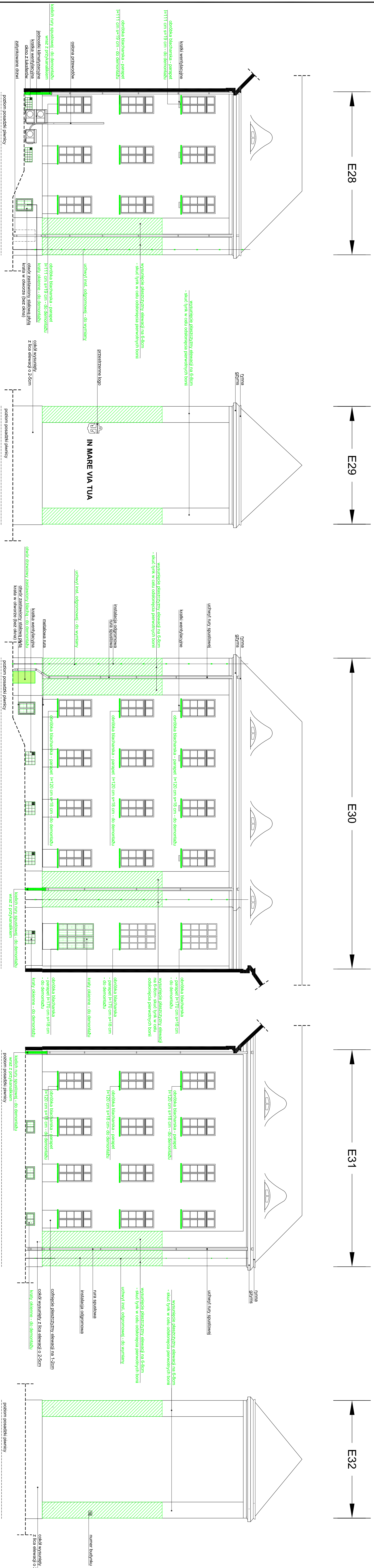
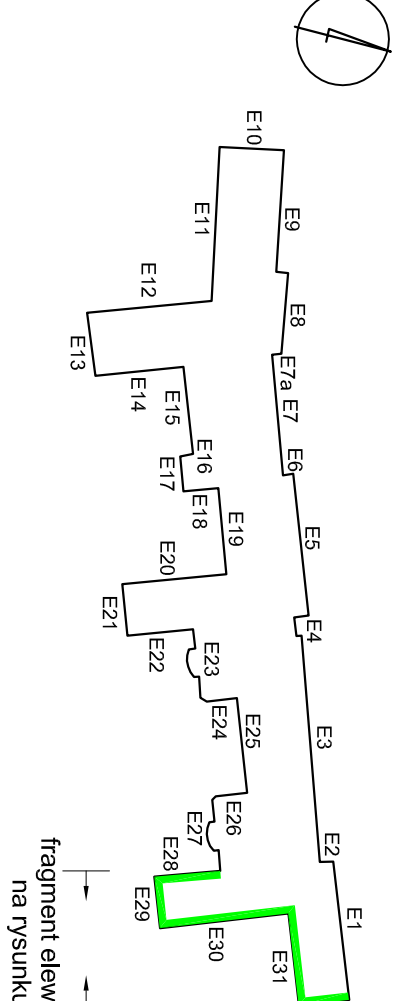


Lokalizacja budynku nr 10
 Akademii Marynarki Wojennej w Gdyni
 - skala 1:5000

**REMONT ELEWACJI
 BUDYNKU NR 10 NA TERENIE
 AKADEMII MARYNARKI WOJENNEJ W GDYNI**
PLAN SYTUACYJNY (etap III) - prace rozbiórkowe
SKALA 1:200

<p>PRZEDSIĘBIORSTWO PROJEKTOWO-REALIZACYJNE BUDOWNICTWA „PION” SP. Z O.O. ul. Paderewskiego 10/2, 85-075 Bydgoszcz</p>	
Investor:	Akademia Marynarki Wojennej ul. Smolnicza 65, 81-127 Gdynia
Temat:	REMONT ELEWACJI BUDYNKU NR 10 na terenie Akademii Marynarki Wojennej w Gdyni (cz. nr 1522, 2009 obręb 002,1, przy ul. Smolnicza 65)
Projektował:	mgr inż. arch. Magdalena mgr inż. arch. Magdalena mgr inż. arch. Magdalena
Sprawił:	mgr inż. arch. Magdalena mgr inż. arch. Magdalena
Opracował:	mgr inż. arch. Karolina Kuciel mgr inż. Paweł Jordanowski-Hilber
Branża:	ARCHITEKTURA
Data:	30.06.2017
Faza:	PBW
Rysunek:	PLAN SYTUACYJNY (etap III)
Nr. zlecenia:	02/2017
Skala:	1:200
Nr. rys.:	III-5

Schemat podziału elewacji budynku - bez skali



LEGENDA:

- odsłonięcie pierwotnych bonii
- parapety, obróbki blacharskie - do demontażu
- kratki okienne - do demontażu
- uchwyty inst. odgromkowej - do wymiany

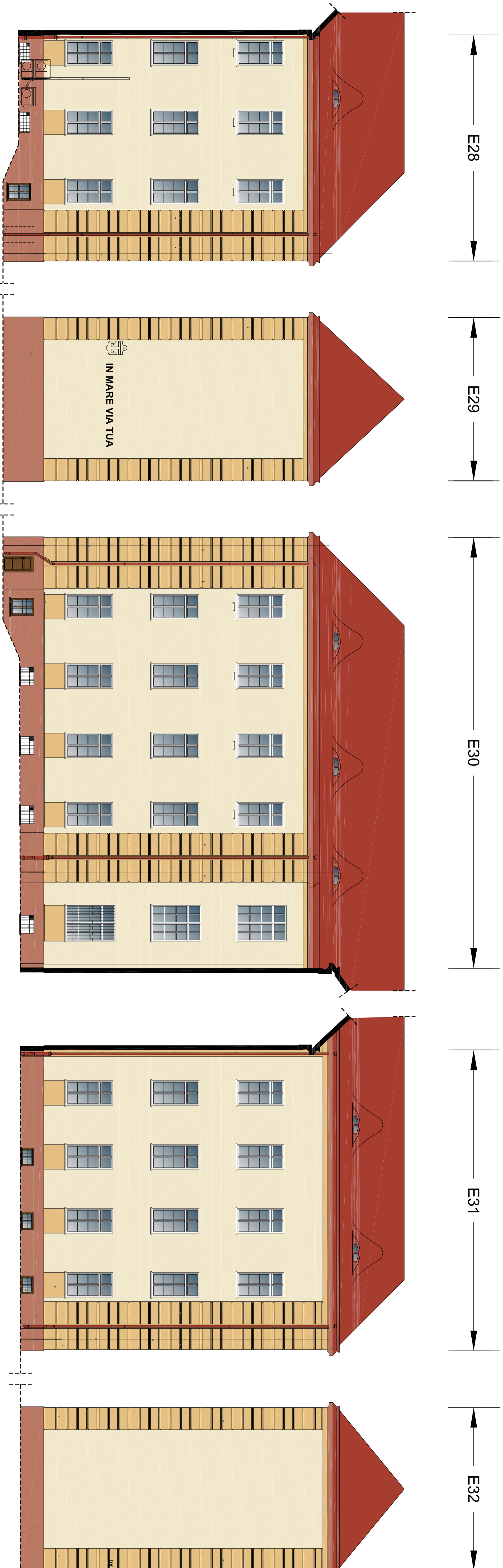
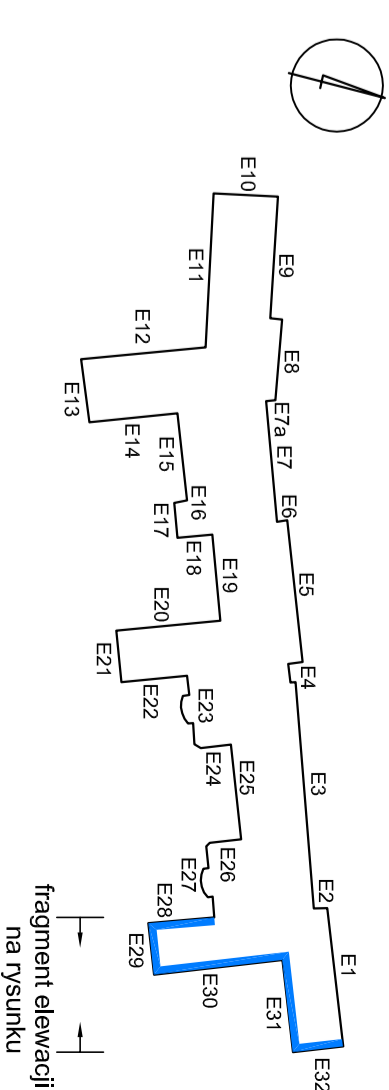
**REMONT ELEWACJI
BUDYNKU NR 10 NA TERENIE
AKADEMII MARYNARSKI WOJENNEJ W GDYNI**

ELEWACJE E28-E32 (etap III) - prace rozbiórkowe

SKALA 1:100

PRZEDSIĘBIORSTWO PROJEKTOWO-REALIZACYJNE BUDOWNICTWA „PION” SP. Z O.O. ul. Palewskiego 10/2, 85-075 Bydgoszcz	
Investor:	Akademia Marynarki Wojennej, ul. Świdłowska 69, Gdynia
Temat:	REMONT ELEWACJI BUDYNKU NR 10 na terenie AKADEMII MARYNARSKI WOJENNEJ w GDYNI (dział nr 1622, 2098 oraz 0021, 1prz ul. Świdłowska 69)
Rysunek:	ELEWACJE E28-E32 (etap III)
Projektował:	mgr inż. arch. Ludmila Kępczyńska
Sprawił:	mgr inż. arch. Magorzata Samiś
Opracował:	mgr inż. arch. Paulina Jędrzejewska-Hilber
Nr zlecenia:	1:100
Nr rys.:	III-7

Schemat podziału elewacji budynku - bez skali



Legenda:

- POWIERZCHNIE GŁÓWNE ELEWACJI TRALKI
- 9038 CMYK: 6;8;22;0; RGB: 241;232;204
- BONIE, LIZENY - 9071 CMYK: 9;28;53;2; RGB: 228;191;129
- COKOŁY, GZYMASY WIENCZĄCE, NAŚWIETLA OKIEN PIWNICZNYCH
- 9164 CMYK: 21;57;53;11; RGB: 185;120;100
- RYNNY, RURY SPŁUSTOWE, OBRÓBKA GZYMUSU WIENCZĄCEGO
- 3016 CMYK: 0;90;90;30; RGB: 186;81;47
- OKNA KONDYGNACJI NAZIEMNYCH, PARAPETY, NAWIETRZAKI, DETALE NAD OKNAМИ, GZYMYS POŚREDNI, OBRÓBKI GZYMUSU
- POSRĘDNIEGO, SŁUPY I SUFIT NAJWYŻSZEJ ARKADY
- 9003 CMYK: 0;0;0;4; RGB: 244;244;244
- OKNA KONDYGNACJI PODZIEMNYCH, NOWE DRZWI, PARAPETY
- OKIEN KONDYGNACJI PODZIEMNYCH - 8008 CMYK: 15;50;90;60; RGB: 114;74;37
- KONSTRUKCJA ZADASZENIA STUDIENEK DOSWIETLALACZYCH, KRATY - 3016 CMYK: 0;90;90;30; RGB: 186;81;47

**REMONT ELEWACJI
BUDYNKU NR 10 NA TERENIE
AKADEMII MARYNARKI WOJENNEJ W GDYNI**

**ELEWACJE E28-E32 (etap III) - kolorystyka
SKALA 1:100**

**PRZEDSIĘBIORSTWO PROJEKTOWO-REALIZACYJNE
BUDOWNICTWA „PION” SP. Z O.O.**
ul. Paderewskiego 10/2, 85-075 Bydgoszcz

Investor: Akademia Marynarki Wojennej, ul. Świdowicza 69, Gdynia

Temat: REMONT ELEWACJI BUDYNKU NR 10 na terenie AKADEMII MARYNARKI WOJENNEJ w GDYNI (działki nr 1822, 2098 obręb 0021, prz. ul. Świdowicza 69)	Faza: PBW
---	------------------

Rysunek: ELEWACJE E28-E32 (etap III) - kolorystyka	Nr zlecenia: 1:100
---	---------------------------

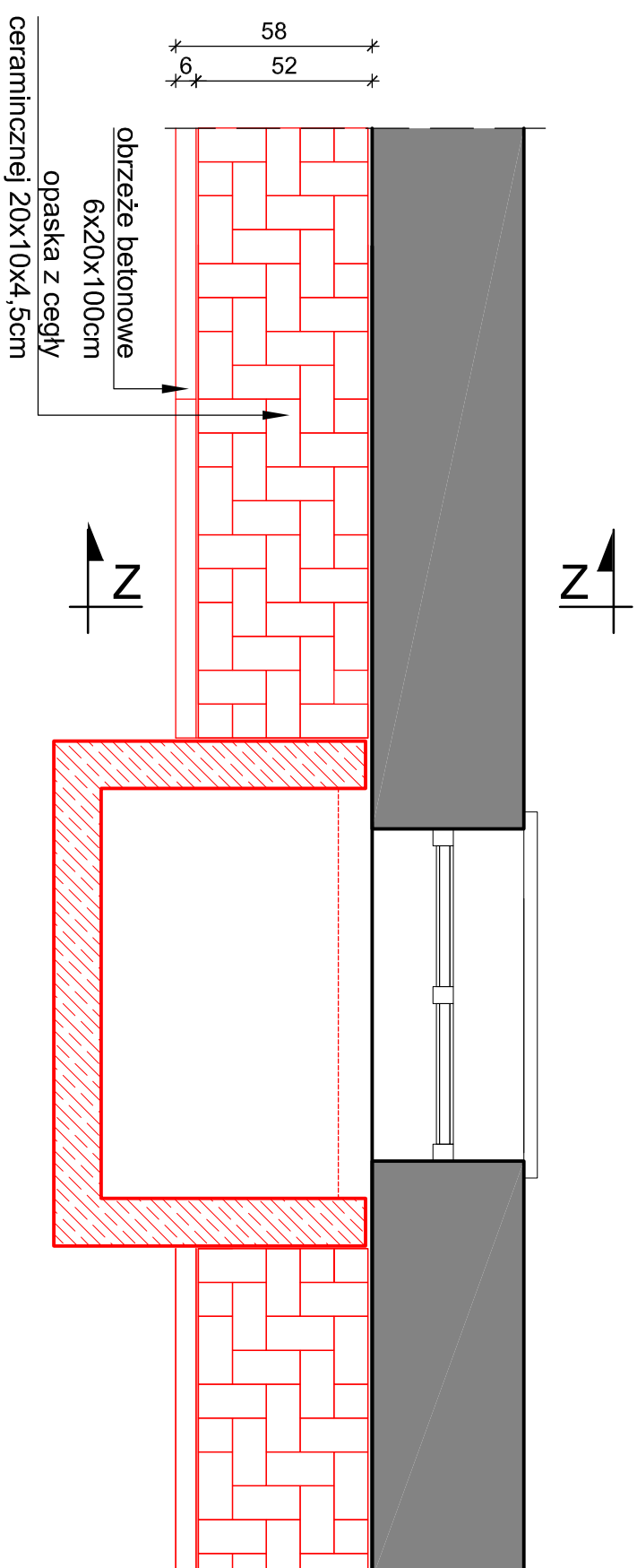
Projektował: mgr inż. arch. Ludmila Magdańska ul. nr Węgrów 22/01/55a82	Nr rys.: III-12
---	------------------------

Sprawił: mgr inż. arch. Mategorzał Schmidt ul. nr Górcz 34/12/592	
---	--

Opracował: mgr inż. arch. Lukasz Rośiak	
--	--

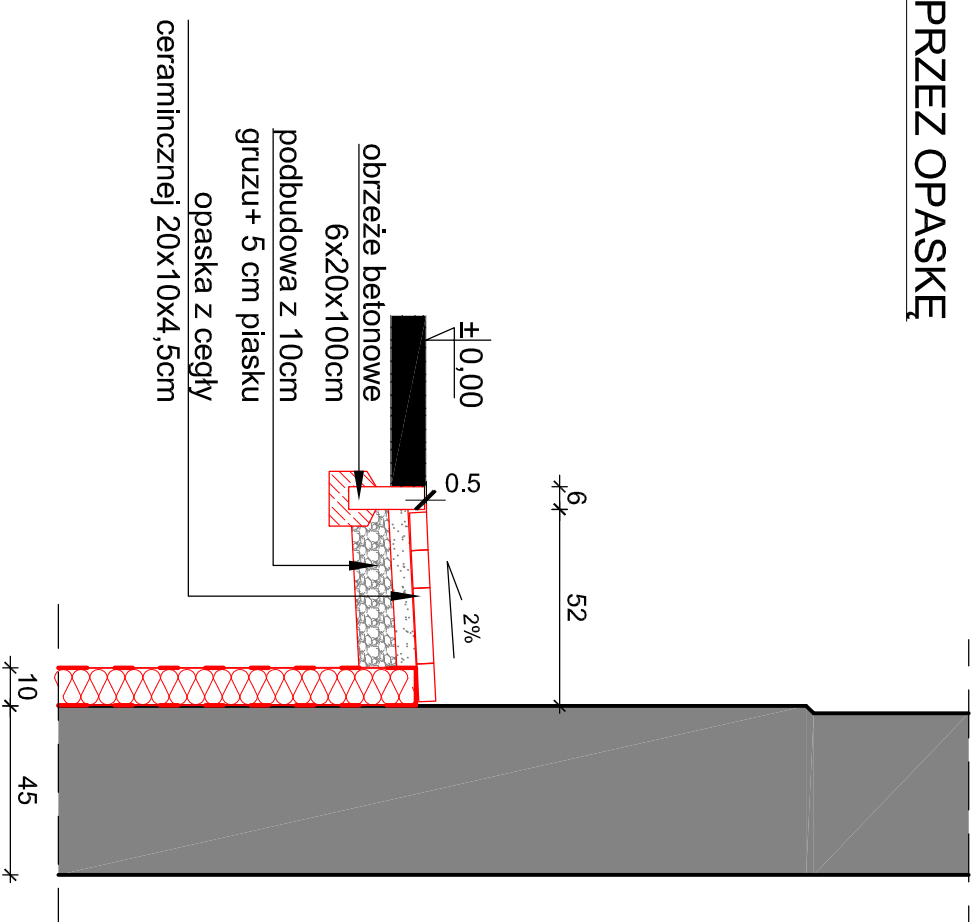
RZUT FRAGMENTU ŚCIANY ZEWNĘTRZNEJ

skala 1:20



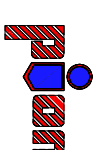
PRZEKRÓJ POPRZECZNY Z-Z PRZEZ OPASKĘ

skala 1:20



REMONT ELEWACJI BUDYNKU NR 10 NA TERENIE AKADEMII MARYNARKI WOJENNEJ W GDYNI

DETAL OPASKI (etap III) SKALA 1:20



PRZEDSIĘBIORSTWO PROJEKTOWO-REALIZACYJNE
BUDOWNICTWA „PION” SP. Z O.O.
ul. Paderewskiego 10/2, 85-075 Bydgoszcz

Investor:

Akademia Marynarki Wojennej, ul. Śniadowicza 69, Gdynia

Temat:

REMONT ELEWACJI BUDYNKU NR 10
na terenie AKADEMII MARYNARKI WOJENNEJ w GDYNI
(działki nr 1622, 2098 obręb 0021, przy ul. Śniadowicza 69)

Data: 30.06.2017

Faza: PBW

Rysunek:

DETAL OPASKI (etap III)

Nr zlecenia: 02/2017

Skala: 1:20

Projektował:

mgr inż. arch. Ludmiła Magdańska
upr. nr WBPr-AMB-710/15982

Nr. rys. III-13

Sprawdził:

mgr inż. arch. Małgorzata Schmidt
upr. nr GP-KZ-7342/12692

Opracował:

mgr inż. Paulina Jordanowska-Hiller
mgr inż. arch. Łukasz Rosiak