

Biurko wykonać: blat z płyty wiórowej dwustronnie laminowanej o grubości 25 mm, brzegowanej twardą listwą PCV. Pozostałe elementy wykonać z płyty wiórowej dwustronnie laminowanej o grubości 18 mm i brzegowanej twardą listwą PCV. Wysuwana półka na klawiaturę może być wykonana z płyty o grubości 15 mm. Półka na klawiaturę musi się wysuwać poza krawędź łuku i chować również poza tę krawędź. Biurko wykonać w kolorze - uzgodnić z użytkownikiem. Wzdłuż długich krawędzi (170) zamocować cokół prostopadle do powierzchni blatu. Ewentualne zmiany uzgodnić z użytkownikiem.

1

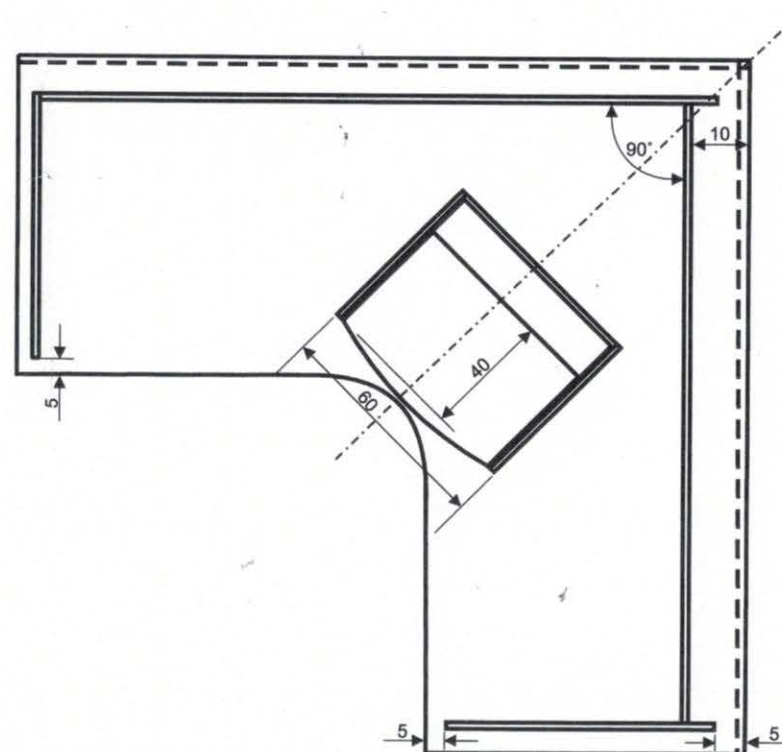
WYKONANIE

WOIN

BIURKO NAROŻNE

ILOŚĆ

Nr rysunku





Kontenerek wykonać z płyty wiórowej dwustronnie laminowanej o grubości 18 mm, brzegowanej twardą listwą PCV. Zamontować trzy szuflady, zamontowane na prowadnicach rolkowych, które umożliwią całkowite ich wysuwanie. Zamontować zamek centralny. Do dna kontenerka zamontować cztery kółka umożliwiające przesuwanie. Ewentualne propozycje zmian uzgodnić z użytkownikiem.

1

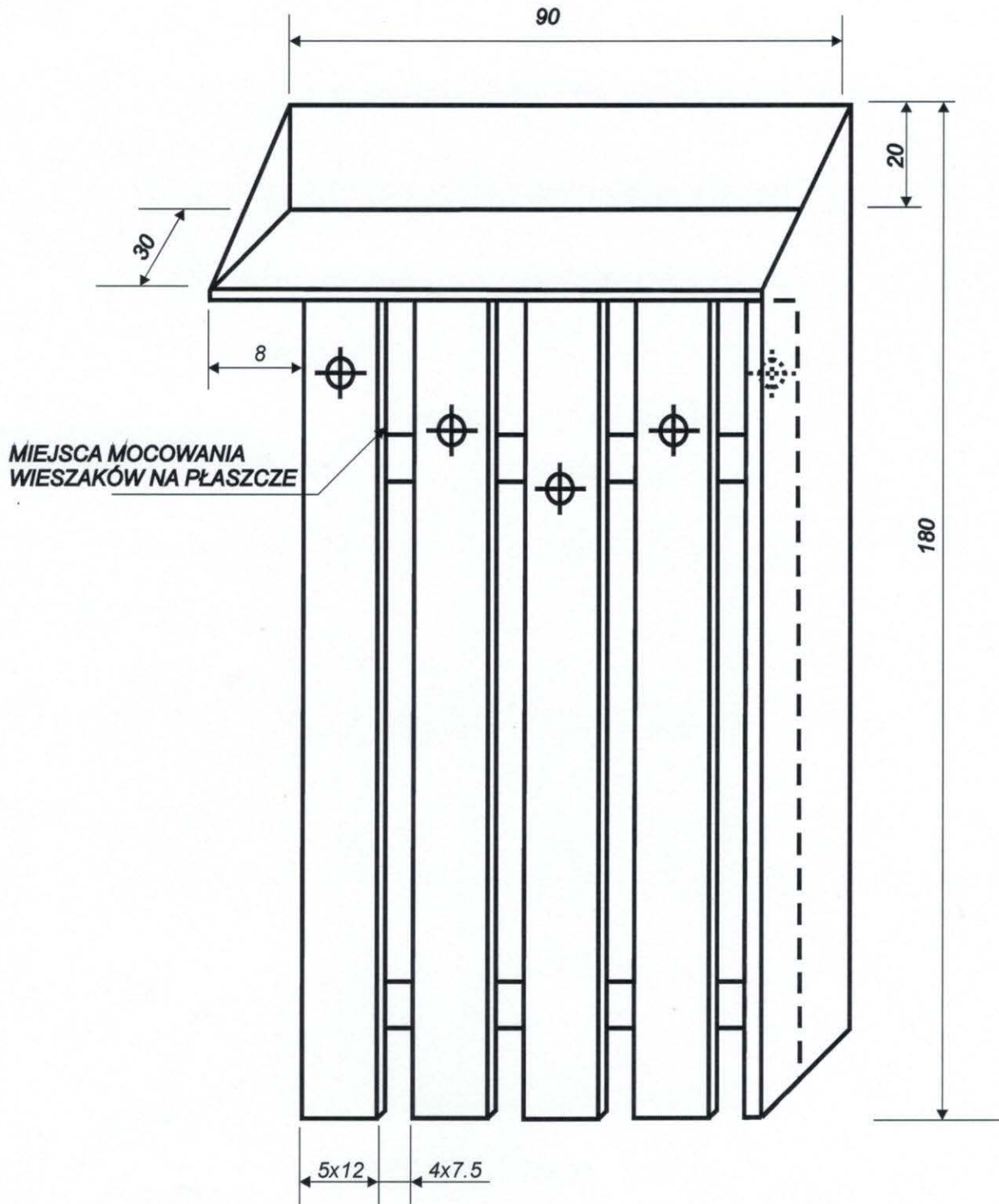
WYKONANIE

ILOŚĆ

WOIN

KONTENEREK

Nr rysunku



Wieszak wykonać z płyty wiórowej dwustronnie laminowanej i brzegowanej twardą PCV.
Na wskazanej wysokości przykręcić 5 potrójnych, metalowych wieszaków na płaszcze.
Ewentualne propozycje zmian uzgodnić z użytkownikiem.

1

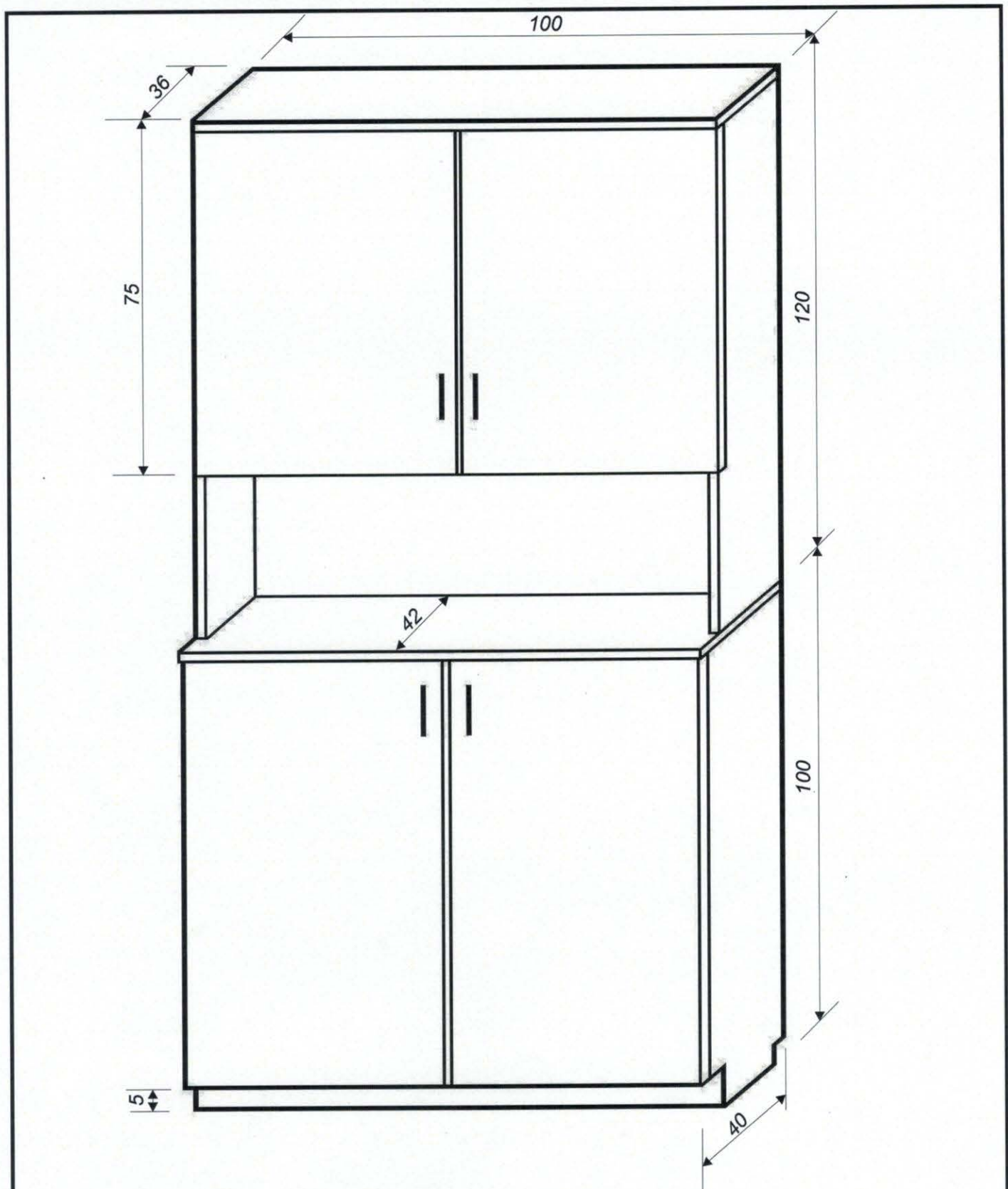
WYKONANIE

ILOŚĆ

WOIN

WIESZAK NA PŁASZCZE I CZAPKI

Nr rysunku



Biblioteczkę wykonać z płyty wiórowej dwustronnie laminowanej o grubości 18 mm, brzegowanej twardą listwą PCV. Nadstawka z drzwiczkami, samodzielna konstrukcyjnie, po zmontowaniu na miejscu, musi stanowić trwałą całość z dolną częścią segmentu. Zarówno w nadstawce jak i w dolnej szafie zamontować po jednej półce z płyty 18 mm. Całość wykonać w kolorze Ewentualne propozycje zmian uzgodnić z użytkownikiem

1

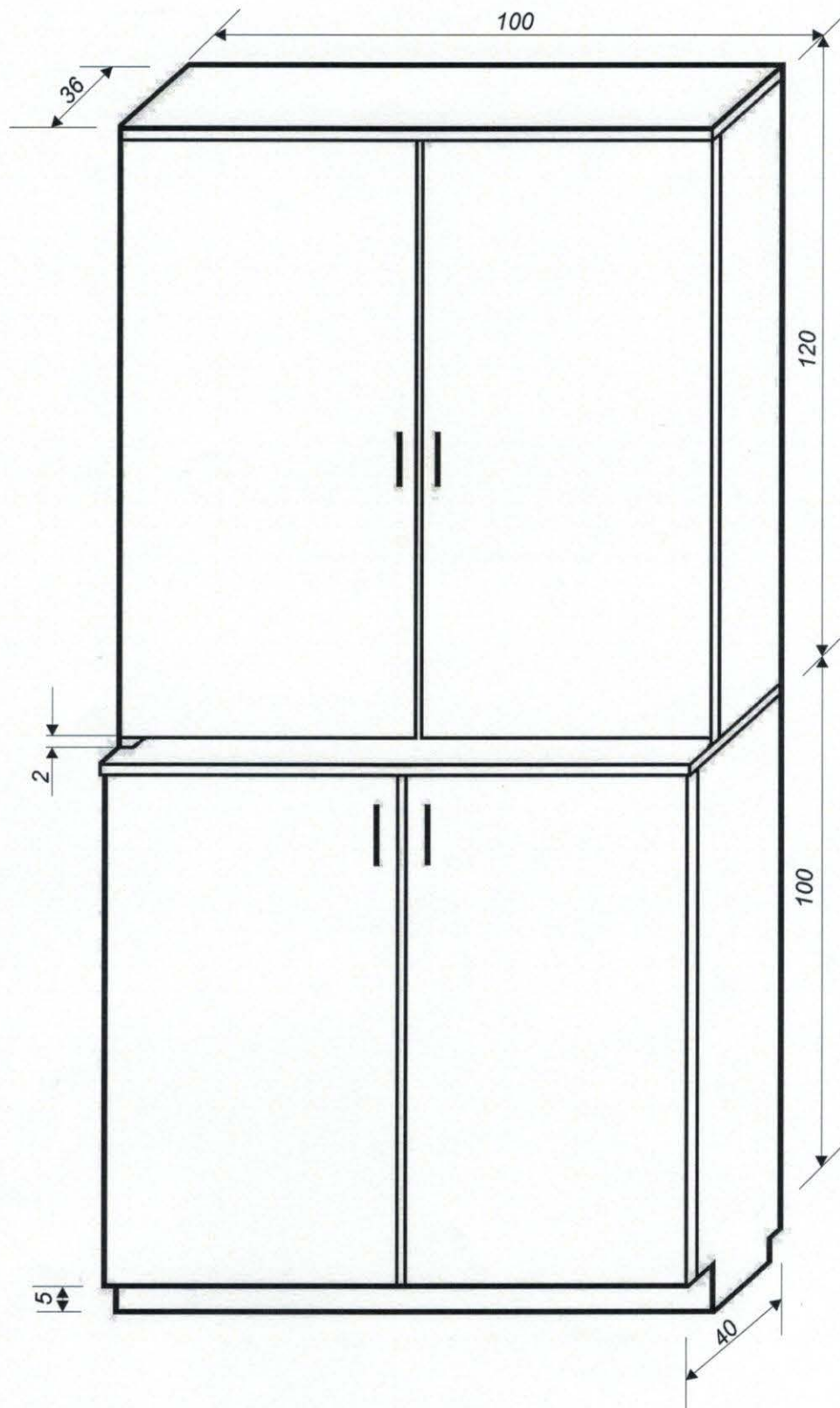
WYKONANIE

ILOŚĆ

WOIN

BIBLIOTECZKA

Nr rysunku



Biblioteczkę wykonać z płyty wiórowej dwustronnie laminowanej o grubości 18 mm, brzegowanej twardą listwą PCV. Nadstawka z drzwiczkami, samodzielna konstrukcyjnie, po zmontowaniu na miejscu, musi stanowić trwałą całość z dolną częścią segmentu. W nadstawce zamontować trzy półki z płyty 18 mm. Dolna krawędź górnych drzwiczek uniesiona w stosunku do blatu dolnej części. Całość wykonać w kolorze Ewentualne propozycje zmian uzgodnić z użytkownikiem

2

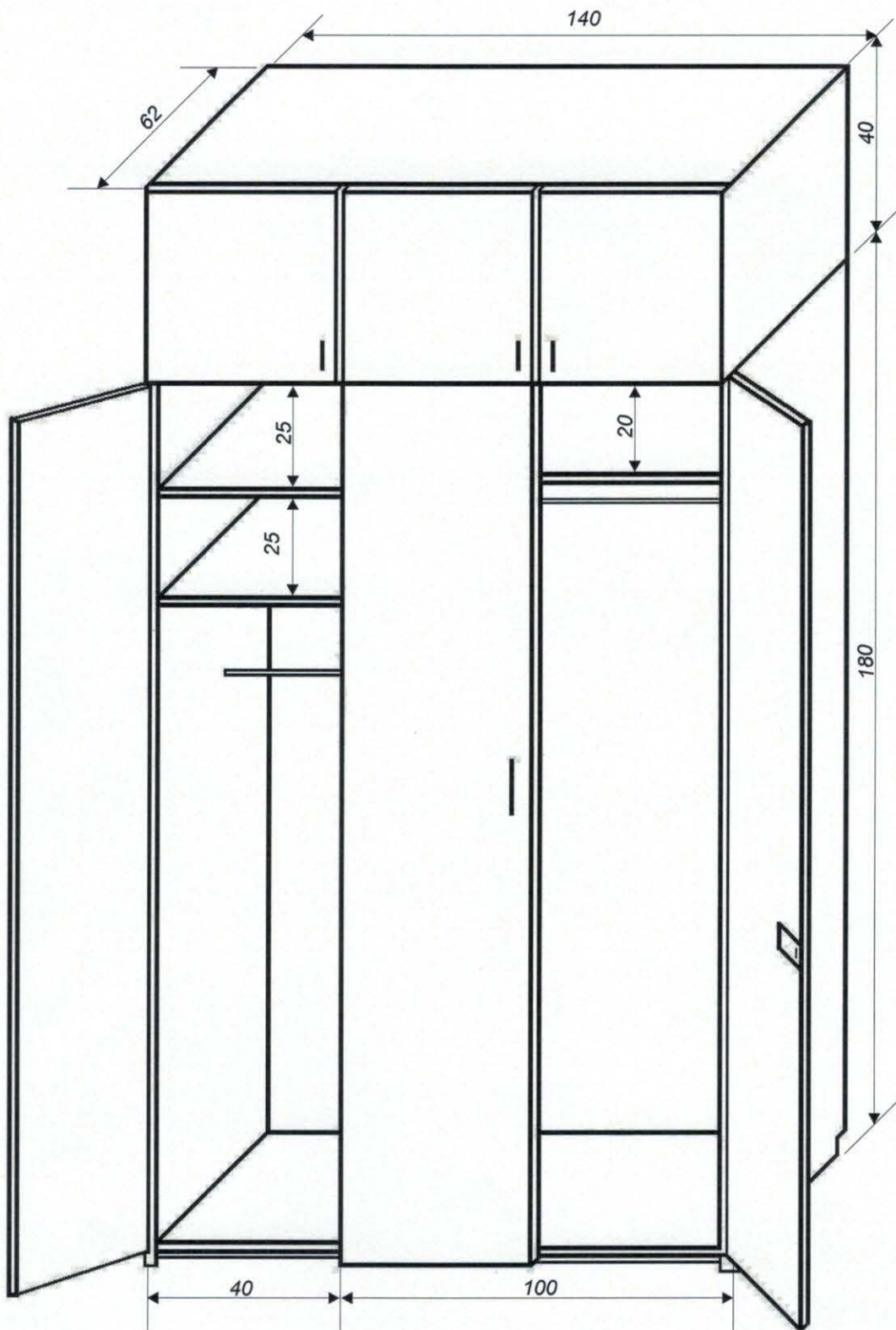
WYKONANIE

ILOŚĆ

WOIN

BIBLIOTECZKA zamknięta

Nr rysunku



Szafę wykonać jako dwuczęściową, szafę ubraniową składającą się z szafy na ubrania i nadstawki. Komora ubraniowa podzielona jest na dwie części. W części ubraniowej zamontować tylko jedną półkę na czapki i pod nią drążek na wieszaki. W części na bieliznę zamontować półki z możliwością regulacji wysokości a w dolnej części zamontować drążek na wieszaki. Szafę wykonać z płyty wiórowej dwustronnie laminowanej o grubości 18 mm, brzegowanej twardą PCV. Całość wykonać w kolorze Ewentualne propozycje zmian uzgodnić z użytkownikiem.

2

WYKONANIE

ILOŚĆ

WOIN

SZAFKA UBRANIOWA TRZYCZĘŚCIOWA

Nr rysunku