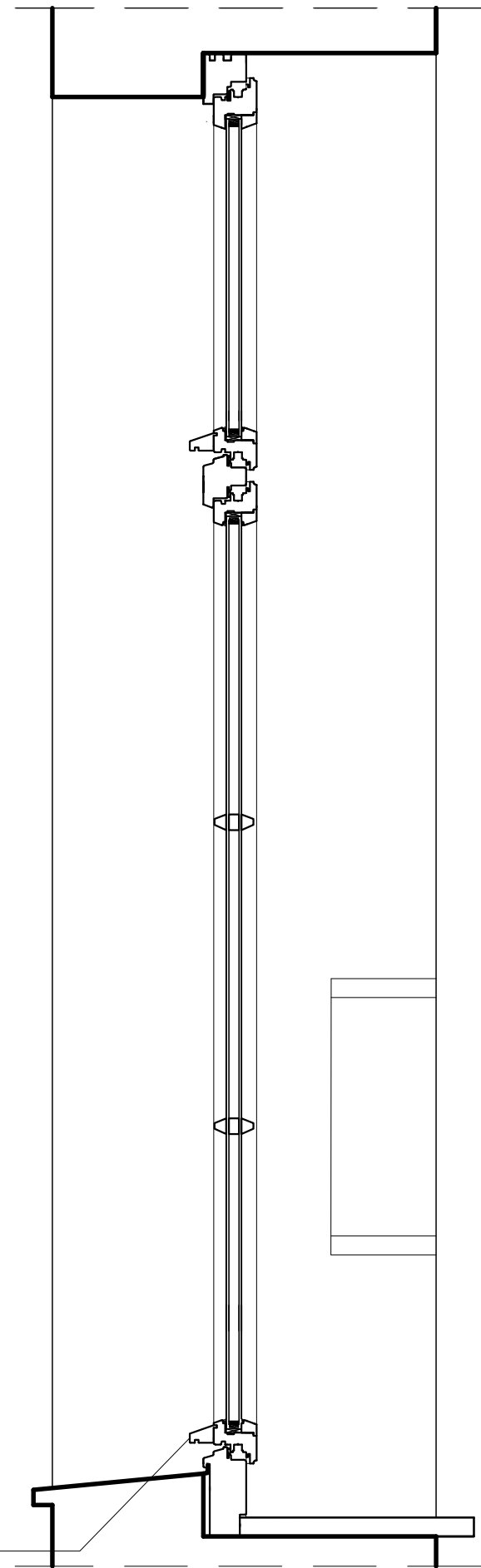
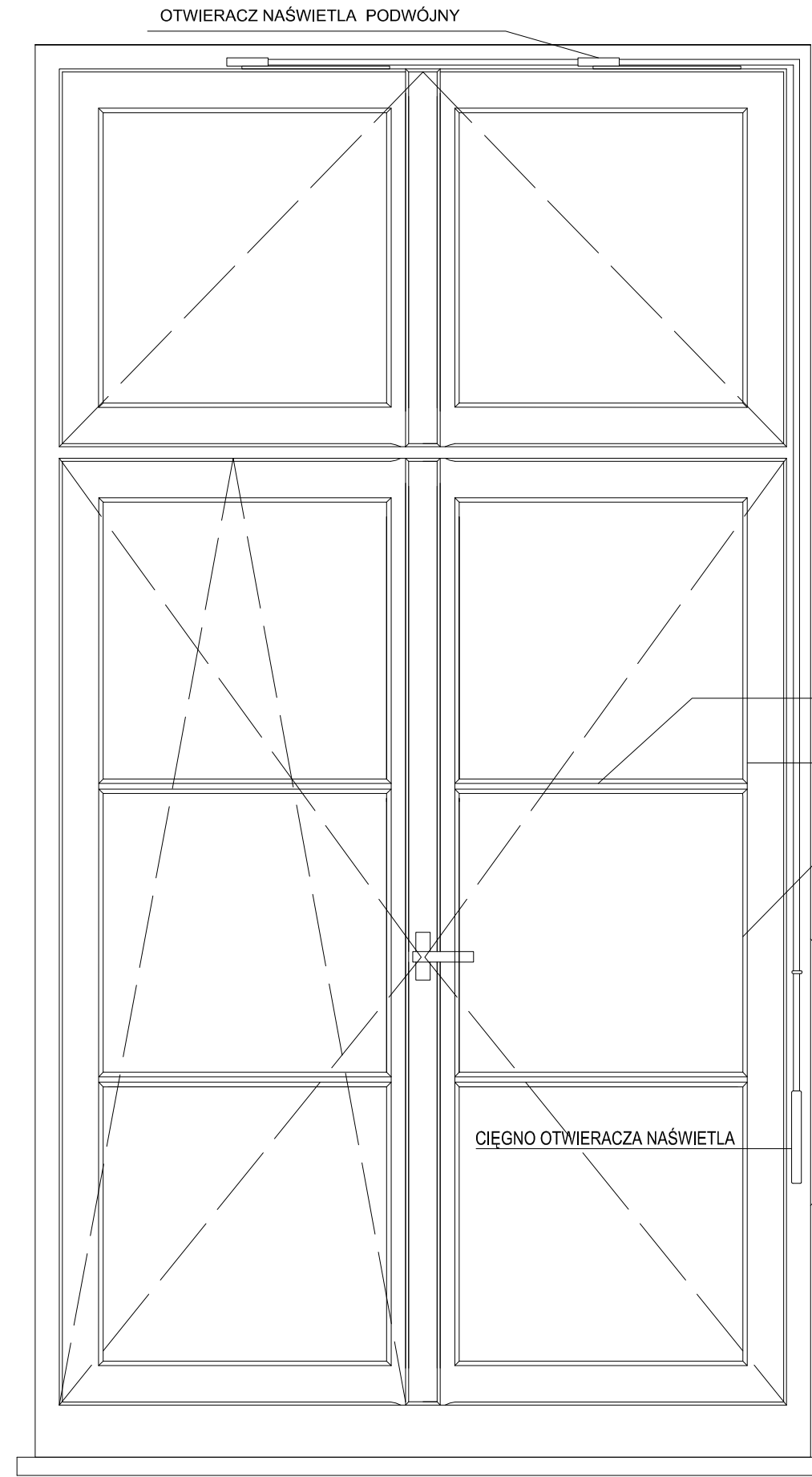


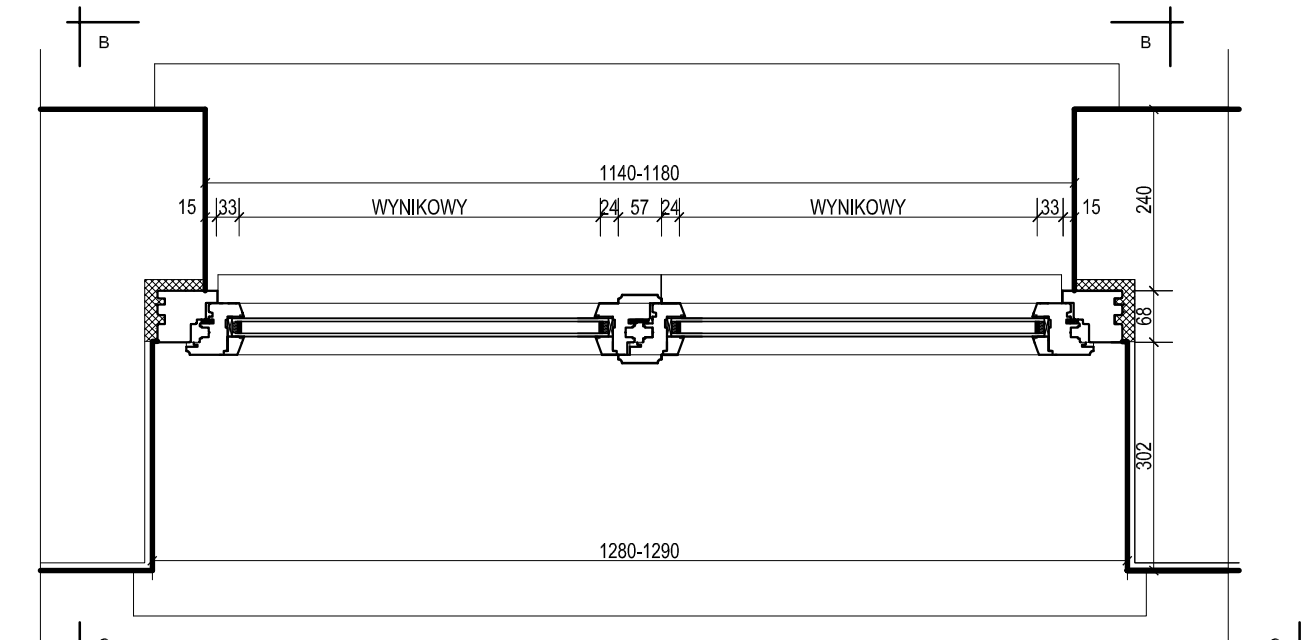
B-B OKNO W WIDOKU ELEWACJI SKALA 1:10



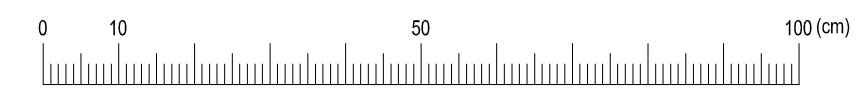
A-A PRZEKRÓJ PIONOWY SKALA 1:10



C-C OKNO W WIDOKU OD WEWNĄTRZ SKALA 1:10



PRZEKRÓJ POZIOMY SKALA 1:10



SZCZEBLINY NAKLEJANE DWUSTRONNIE I CZOPOWANE DO RAMIĄKA SKRZYDŁA  
 POMIĘDZY SZYBAMI ZESPOLONYMI - PRZEKŁADKA IMITUJĄCA SZPROS KONSTRUKCYJNY, W KOLORZE BIAŁYM.  
 LISTWY DYSTANSOWE MIĘDZY SZYBAMI BIAŁE.  
 RAMA MOCUJĄCA SZYBĘ BEZ WYOBLEŃ,  
 ZLICOWANA Z RAMĄ SKRZYDŁA, TAK ABY JEJ MONTAŻ  
 BYŁ MOŻLIWIE NAJMNIEJ WIDOCZNY

PRZEDSTAWIONO NAJLICZNIEJ WYSTĘPUJĄCE OKNO NR 1. DLA POZOSTAŁYCH OKIEN DREWNIANYCH NALEŻY STOSOWAĆ ANALOGICZNE ZASADY. WYMIARY KAŻDEGO WYMIENIANEGO OKNA NALEŻY SPRAWDZIĆ W NATURZE ZE WZGLĘDU NA RÓŻNICE W SZEROKOŚCI OKIEN W ŚWIETLE WĘGARKÓW, - BEZWZGLĘDNE WYMAGANE JEST GŁĘBOKIE OSADZENIE RAMY.  
 Okna projektowane według istniejących zabytkowych wzorów z powtórzeniem wszystkich profili (szczelin, ram skrzydła, listwy przytykowej, ślimienia), układu szczelin, drewnianych okapników (montowane na wpust), wymiarów, sposobu otwierania. Ramiak nowego skrzydła o zredukowanej szerokości, w maksymalnym stopniu zbliżony do zabytkowego (max. 70 mm). Szczeliny mają mieć szerokość ( taką jak w oknach zabytkowych - 24 mm), naklejane dwustronnie i czopowane do ramiaka skrzydła. Pomiedzy szybami zespolonymi - przekładka, która będzie imitowała szpros konstrukcyjny, w kolorze białym. Listwy dystansowe między szybami białe. Ramka mocująca szybę termoizolacyjną powinna być usytuowana jak najbliżej ramy skrzydła, bez zaokrążeń, tak aby był jak najmniej widoczny jej montaż. Usytuowanie nowej stolarki względem muru takie jak historycznie (oboknie nowego okna nie może za bardzo wystawać poza ościeże i tym samym zmniejszać światło okna). Listwa przytykowa po zewnętrznej i wewnętrznej stronie okna. Górne skrzydło wykonane jest w całości jako uchylne, imitujące dwa skrzydła ze słupkiem. Należy zastosować okucia umożliwiające uchylanie górnego skrzydła z poziomu podłogi.

	ARCHITEKT_KA Agnieszka Kalicka, ul.mjr. Hubala 35/1, 80-289 Gdańsk			
	<b>PROJEKT BUDOWLANY WYMIANY STOLARKI I REMONTU ELEWACJI BUDYNKU NR7</b>			
obiekt:	Budynek nr 7 w kompleksie Akademii Marynarki Wojennej			
adres:	Gdynia, ul. inż. Jana Śmidowicza 69, dz. nr 1622, obręb 21			
inwestor:	Akademia Marynarki Wojennej, 81-127 Gdynia, ul. inż. Śmidowicza 69			
rysunek:	WYTYCZNE ODTWARZANIA OKIEN DREWNIANYCH			skala:
				1:10
data:	projektant:	arch. Agnieszka Kalicka	PO/IKK/395/2011 spec. arch. do proj. b.u.	nr rysunku:
	sprawdzający:	arch. Karolina Paluszyńska- Czekaj	PO/IKK/408/2011 spec. arch. do proj. b.u.	
04. 2018	branża:	architektura	faza:	P.B.