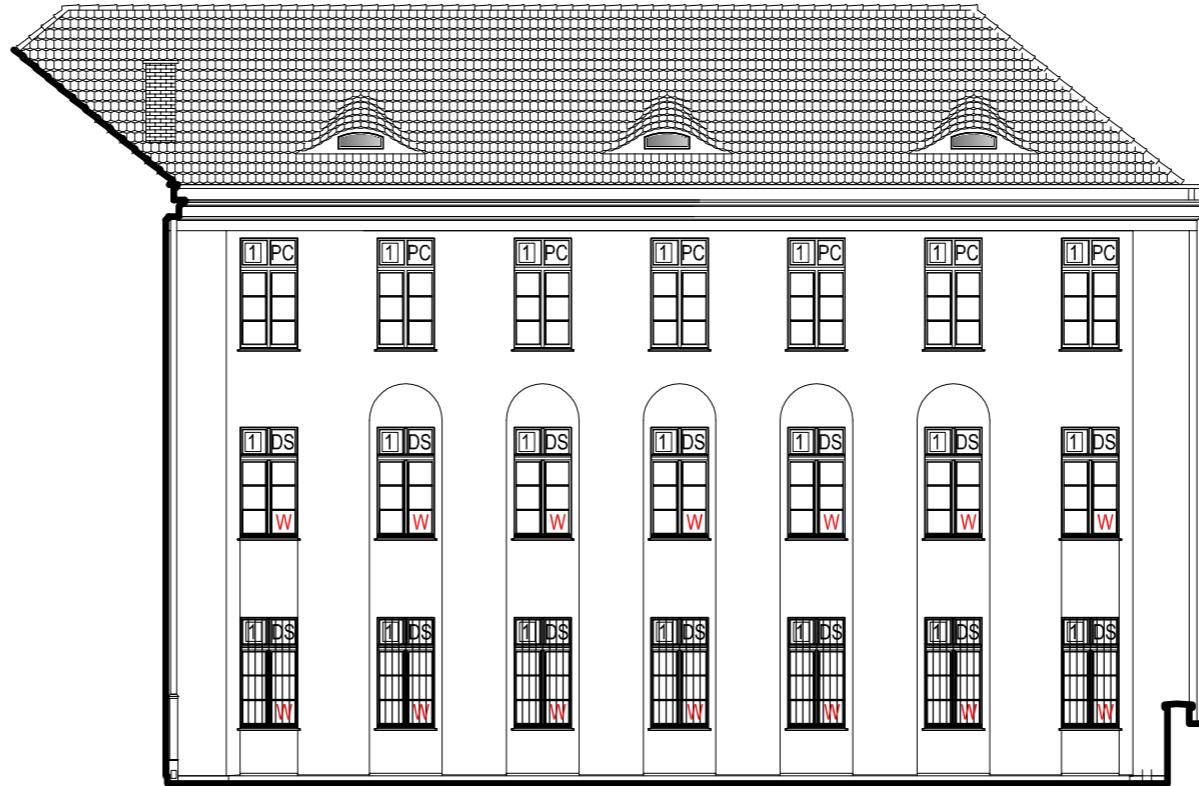




2 - ELEWACJA ZACHODNIA SKRZYDŁA PÓŁNOCNEGO



1 - ELEWACJA PÓŁNOCNA SKRZYDŁA PÓŁNOCNO-ZACHODNIEGO

ILOŚĆ ELEMENTÓW STOLARKI	
1	(DS)- 2 SZT.
1'	(PC)- 3 SZT.
1	(PC)- 14 SZT.
1	(DS)- 40 SZT.
DZP(S)	- 1 SZT.

OZNACZENIA TYPÓW STOLARKI PRZYJĘTE W INWENTARYZACJI

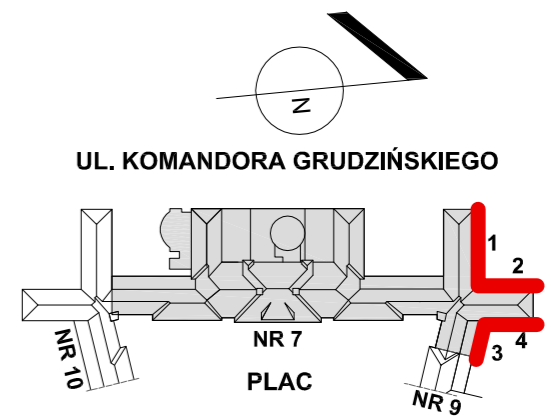
PC - OKNA PCV WYKONANE Z ZACHOWANIEM GŁÓWNYCH PODZIAŁÓW
 DN - NOWA STOLARKA DREWNIANA
 DS - OKNA SKRZYNKOWE O ZRÓŻNICOWANYM STANIE TECHNICZNYM
 S - DRZWI STALOWE
 W - ELEMENTY STOLARKI ZAKWALIFIKOWANE DO WYMIANY
 R - ELEMENTY STOLARKI ZAKWALIFIKOWANE DO REMONTU



3 - ELEWACJA PÓŁNOCNA GALERII



4 - ELEWACJA WSCHODNIA SKRZYDŁA PÓŁNOCNEGO



	ARCHITEKT_KA Agnieszka Kalicka, ul.mjr. Hubala 35/1, 80-289 Gdańsk			
	INWENTARYZACJA STOLARKI BUDYNKU NR 7			
obiekt:	Budynek nr 7 w kompleksie Akademii Marynarki Wojennej			
adres:	Gdynia, ul. inż. Jana Śmidowicza 69, dz. nr 1622, obręb 21			
inwestor:	Akademia Marynarki Wojennej, 81-127 Gdynia, ul. inż. Śmidowicza 69			
rysunek:	ELEWACJE PÓŁNOCNE - STOLARKA			skala: 1:150
data: 04. 2018	projektant:	arch. Agnieszka Kalicka	PO/KK/395/2011 spec. arch. do proj. b.o.	nr rysunku: I.3
	sprawdzający:	arch. Karolina Paluszyńska- Czekaj	PO/KK/408/2011 spec. arch. do proj. b.o.	
	branża:	architektura	faza:	P.B.