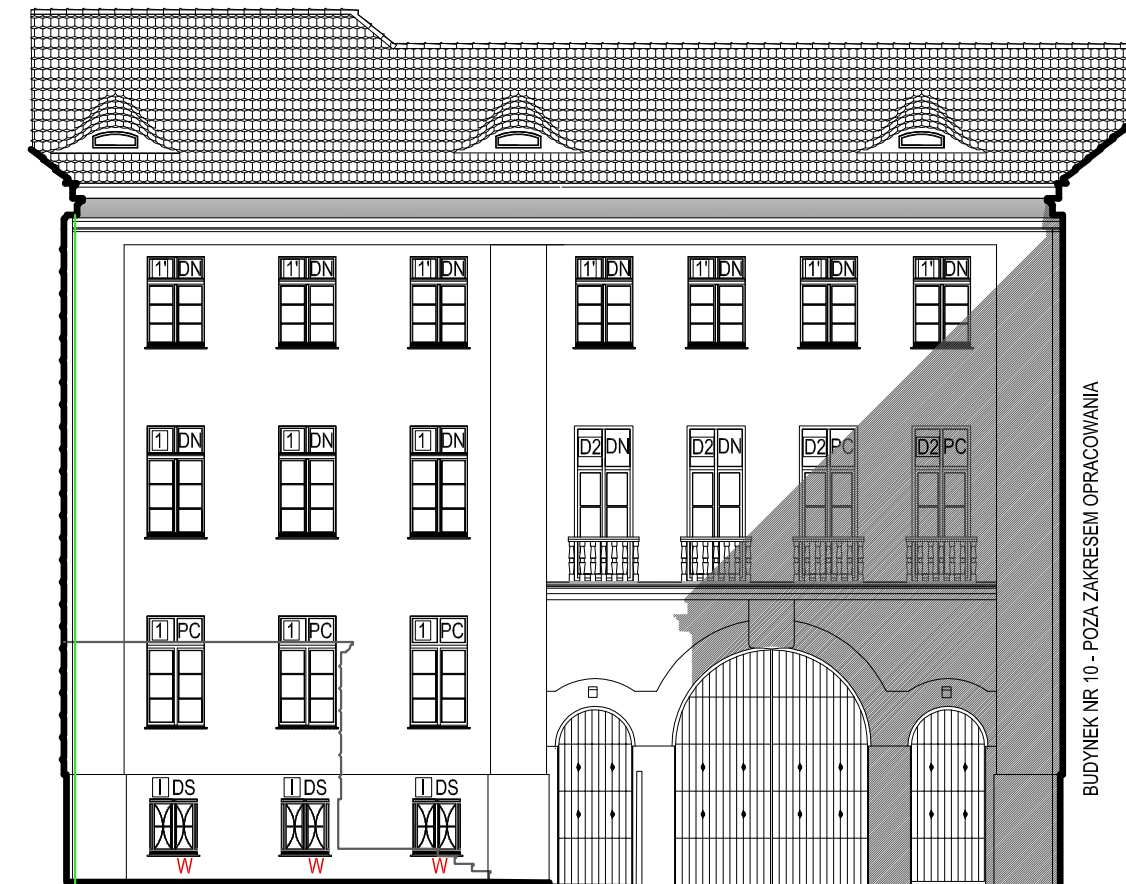




1 - ELEWACJA ZACHODNIA W PODWÓRZU

1 - ELEWACJA ZACHODNIA



1A - ELEWACJA ZACHODNIA BRAMA

BUDYNEK NR 10 - POZA ZAKRESEM OPRACOWANIA

ILOŚĆ ELEMENTÓW STOLARKI	
I	(PC)- 4 SZT.
II	(DS)- 10 SZT.
III	(PC)- 2 SZT.
IV	(PC)- 3 SZT.
V	(DN)- 3 SZT.
VI	(DN)- 7 SZT.
VI'	(PC)- 3 SZT.
VI''	(DS)- 3 SZT.
VI'''	(DN) - 43 SZT.
VI''''	(PC)- 18 SZT.
VI'''''	(DS)- 24 SZT.
VI''''''	(DS)- 1 SZT.
VI'''''''	(DN)- 1 SZT.
VI''''''''	(DN)- 1 SZT.
VI'''''''''	(DN) - 4 SZT.
VI''''''''''	(DN) - 1 SZT.
VI'''''''''''	(DN) - 8 SZT.
VI''''''''''''	(DS)- 2 SZT.
VI'''''''''''''	(DS)- 3 SZT.
VI''''''''''''''	(PC)- 4 SZT.
VI'''''''''''''''	(PC)- 2 SZT.
VI''''''''''''''''	(DN)- 1 SZT.
VI'''''''''''''''''	(DN)- 2 SZT.
VI''''''''''''''''''	(PC)- 2 SZT.
VI'''''''''''''''''''	(AL)- 2 SZT.
VI''''''''''''''''''''	(DN)- 1 SZT.
VI'''''''''''''''''''''	(DN)- 2 SZT.
VI''''''''''''''''''''''	(DN)- 1 SZT.



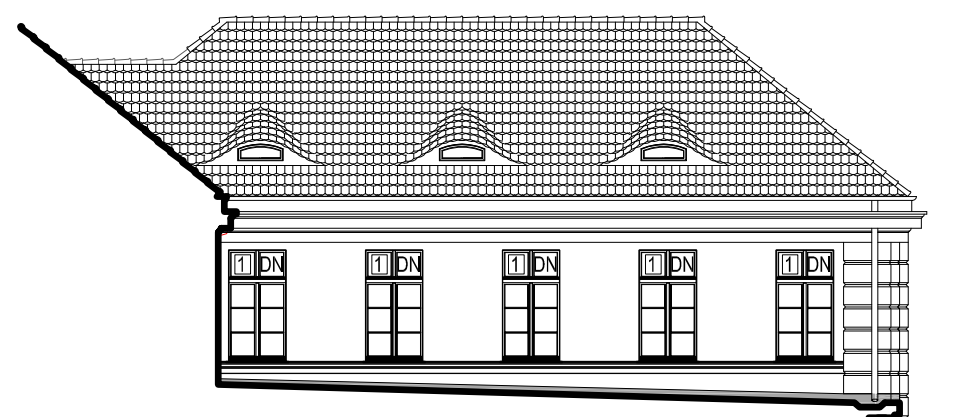
3 - ELEWACJA POŁUDNIOWA PODWÓRZA GOSPODARCZEGO



4 - ELEWACJA PÓLNOČNA W PODWÓRZU



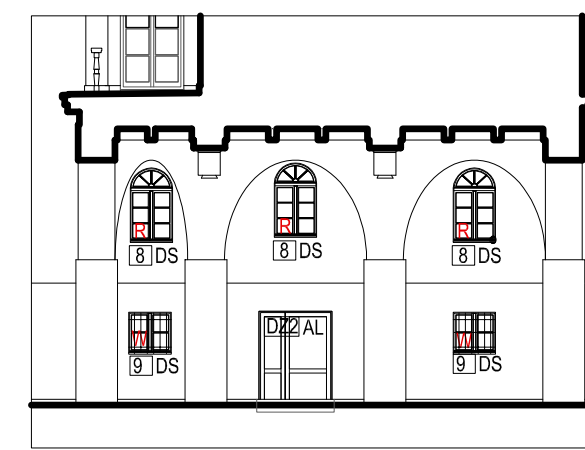
5 - ELEWACJA POŁUDNIOWA SKRZYDŁA PÓLNOČNEGO



6 - ELEWACJA PÓLNOČNA SKRZYDŁA POŁUDNIOWEGO

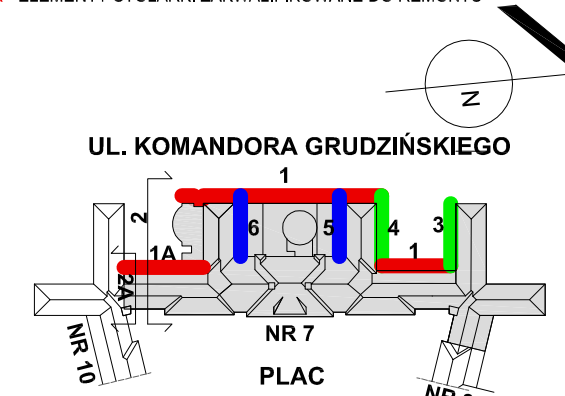


2 - ELEWACJA POŁUDNIOWA Z PRZEKROJEM BRAMY



2A - PRZEKÓJ BRAMY - ELEWACJA PÓLNOČNA

**OZNACZENIA STOLARKI PRZYJĘTE W INWENTARYZACJI**  
 PC - OKNA PCV WYKONANE Z ZACHOWANIEM GŁÓWNYCH PODZIAŁÓW  
 DN - NOWA STOLARKA DREWNIANA  
 DS - OKNA SKRZYKOWE O ZRÓŻNICOWANYM STANIE TECHNICZNYM  
 AL - DRZWI W RAMACH ALUMINIOWYCH  
 W - ELEMENTY STOLARKI ZAKWALIFIKOWANE DO WYMIANY  
 R - ELEMENTY STOLARKI ZAKWALIFIKOWANE DO REMONTU



ARCHITEKT_KA Agnieszka Kalicka, ul.mjr. Hubala 35/1, 80-289 Gdansk			
<b>INWENTARYZACJA STOLARKI BUDYNKU NR 7</b>			
obiekt:	Budynek nr 7 w kompleksie Akademii Marynarki Wojennej		
adres:	Gdynia, ul. inż. Jana Śmidowicza 69, dz. nr 1622, obręb 21		
inwestor:	Akademia Marynarki Wojennej, 81-127 Gdynia, ul. inż. Śmidowicza 69		
rysunek:	<b>CZĘŚĆ ZACHODNIA - STOLARKA</b>		skala: 1:150
projektant:	arch. Agnieszka Kalicka	PO/KK/395/2011 spec. arch. do prog. b.o.	nr rysunku: 1.2
data: 04. 2018	branża: architektura	PO/KK/408/2011 spec. arch. do prog. b.o.	
		faz: przedprojektowa	