

ZAKRES ROBÓT

IZOLACJE- wykonanie od zewnątrz izolacji przeciwwilgociowych szlalem mineralnym, wraz z dociepleniem ścian zgłębionych w gruncie styropianem do zastosowań w podziemnych częściach budynków (EPS120-0036). Izolacje przeciwwilgociową sprowadzić na bok ławy do poziomu minimum 15 cm poniżej jej górnej krawędzi. Na styku ławy i ściany fundamentowej bezwzględnie wykonać fasety. Warstwy i technologia wykonania- zgodnie z detalem, rysunek A.1.1. Na rysunkach przedstawiono hipotetyczne posadowienie ław, z uwzględnieniem rzędnych posadzek piwnic - faktyczna ich głębokość może się różnić.

COKOŁY - usunięcie uszkodzonych i luźnych, nienośnych partii tynków, mechaniczne oczyszczenie całej powierzchni cokołów, gruntowanie i wzmocnienie podłoża, oraz wykonanie uzupełnień i wyprawy z tynku hydrofobowego na bazie spoiw hydraulicznych oraz obrutki drobnziarnistej. Malowanie farbą otwartą dyfuzyjnie i silnie hydrofobową farbą silikonową.

ŚCIANY - projektowane skucie wtórnej wyprawy "baranka", z zachowaniem szczególnej ostrożności, w celu uniknięcia uszkodzeń oryginalnych tynków. Wszystkie ujawnione uszkodzenia muru ceglanego,- do naprawy i wzmocnienia. Odsłonięte tynki właściwe należy zdezynfekować i wzmocnić hydrofilnymi preparatami do podłoża mineralnych, następnie uzupełnić zaprawą mineralną z dodatkiem trasy. Należy starannie opracować otwory okienne wszystkich,- zarówno wymienianych, jaki i wcześniej wymienionych okien na stykach z zainstalowanymi parapetami,- usunąć zaprawy cementowe. Na całości ścian wykonać cienkowarstwową wyprawę o drobnej fakturze, naturalnego, zacieranego tynku - tynk drobnziarnisty. Malowanie ścian farbami krzemianowymi.


GZYMSY- projektowane oczyszczenie i skucie luźnych wypraw oraz reprofilowanie metodą ciągnięcia, przy użyciu zaprawy mineralnej z dodatkami zwiększającymi przyczepność.

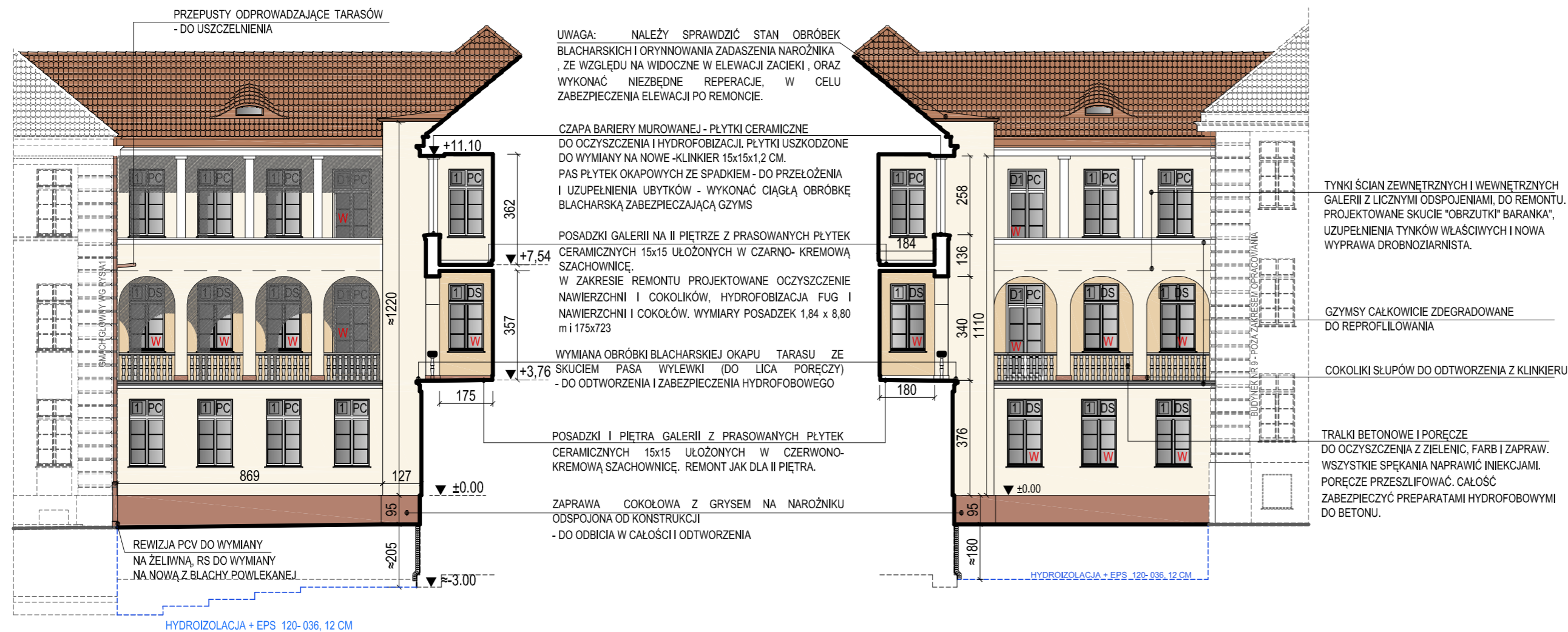
POSADZKI I CZAPY BARIER MUROWANYCH Z PRASOWANYCH PŁYTEK CERAMICZNYCH. Projektowane oczyszczenie wszystkich nawierzchni ceramicznych, w tym również z łuszczących farb (cokoliki i czapy), uzupełnienie fug, wymiana pojedynczych uszkodzonych płytek na materiał tożsamy z oryginalnym oraz hydrofobizacja.

STOLARKA - okna i drzwi do wymiany oznaczono symbolem **W**. Parametry okien- zgodnie z zestawieniem stolarki, rys. S.1

OBRÓBKI BLACHARSKIE I PARAPETY - projektowane parapety wymienianych okien z blachy aluminiowej powlekanej w kolorze białym. Nowe opierzenia tarasów w kolorze szarym.

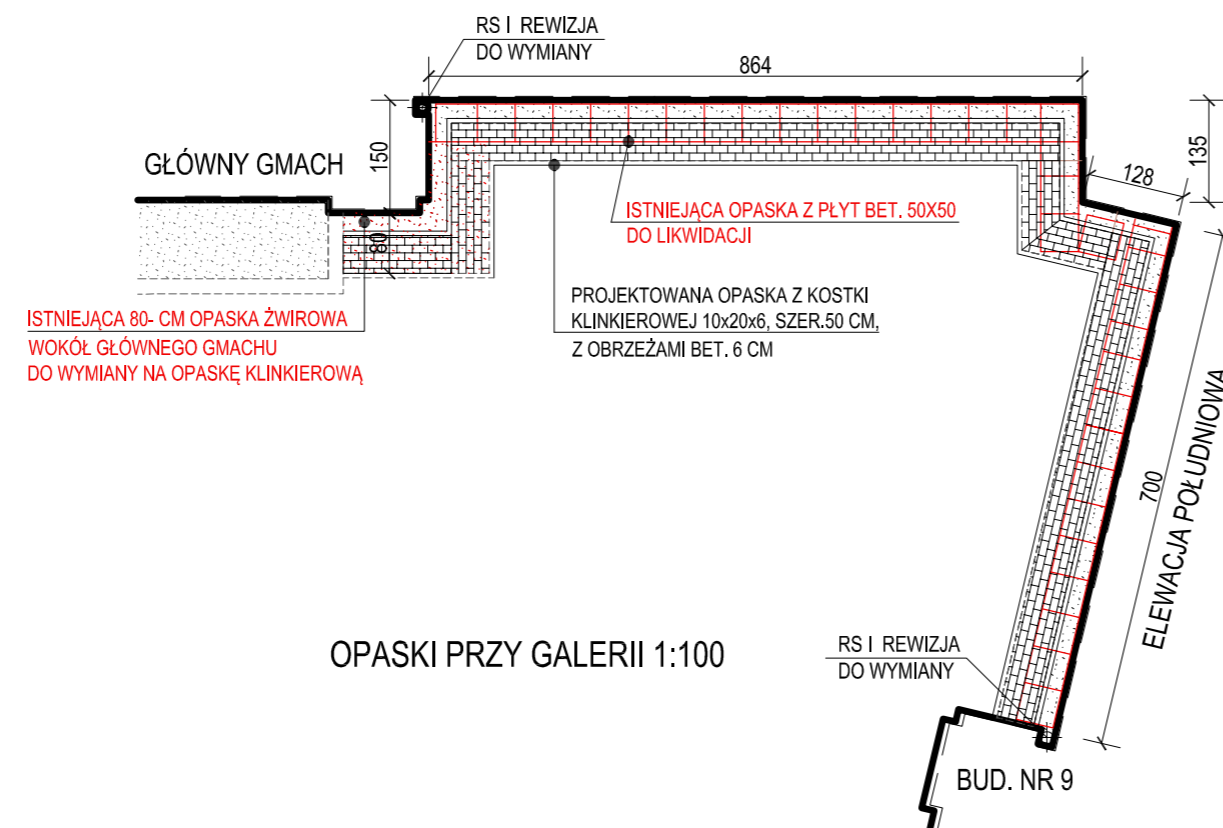
KANALIZACJA DESZCZOWA - wymiana kielichów i rewizji wraz z przykanalikami.

 ARCHITEKT_KA Agnieszka Kalicka, ul.mjr. Hubala 35/1, 80-289 Gdańsk				
PROJEKT BUDOWLANY WYMIANY STOLARKI I REMONTU ELEWACJI BUDYNKU NR7				
obiekt:	Budynek nr 7 w kompleksie Akademii Marynarki Wojennej			
adres:	Gdynia, ul. inż. Jana Śmidowicza 69, dz. nr 1622, obręb 21			
inwestor:	Akademia Marynarki Wojennej, 81-127 Gdynia, ul. inż. Śmidowicza 69			
rysunek:	ŁĄCZNIK Z BUD. NR 9 - ELEWACJA POŁUDNIOWA I WSCH.			skala: 1:150 1:100
data: 04. 2018	projektant:	arch. Agnieszka Kalicka	POJKK/395/2011 spec. arch. do proj. b.o.	nr rysunku: A.6
	sprawdzający:	arch. Karolina Paluszyńska- Czekaj	POJKK/408/2011 spec. arch. do proj. b.o.	
	branża:	architektura	faza: P.B.	



1 - ELEWACJA WSCHODNIA GALERII

2 - ELEWACJA POŁUDNOWA



ILOŚĆ OKIEN I DRZWI DO WYMIANY

- 1 10 SZT.
- D1 4 SZT.

