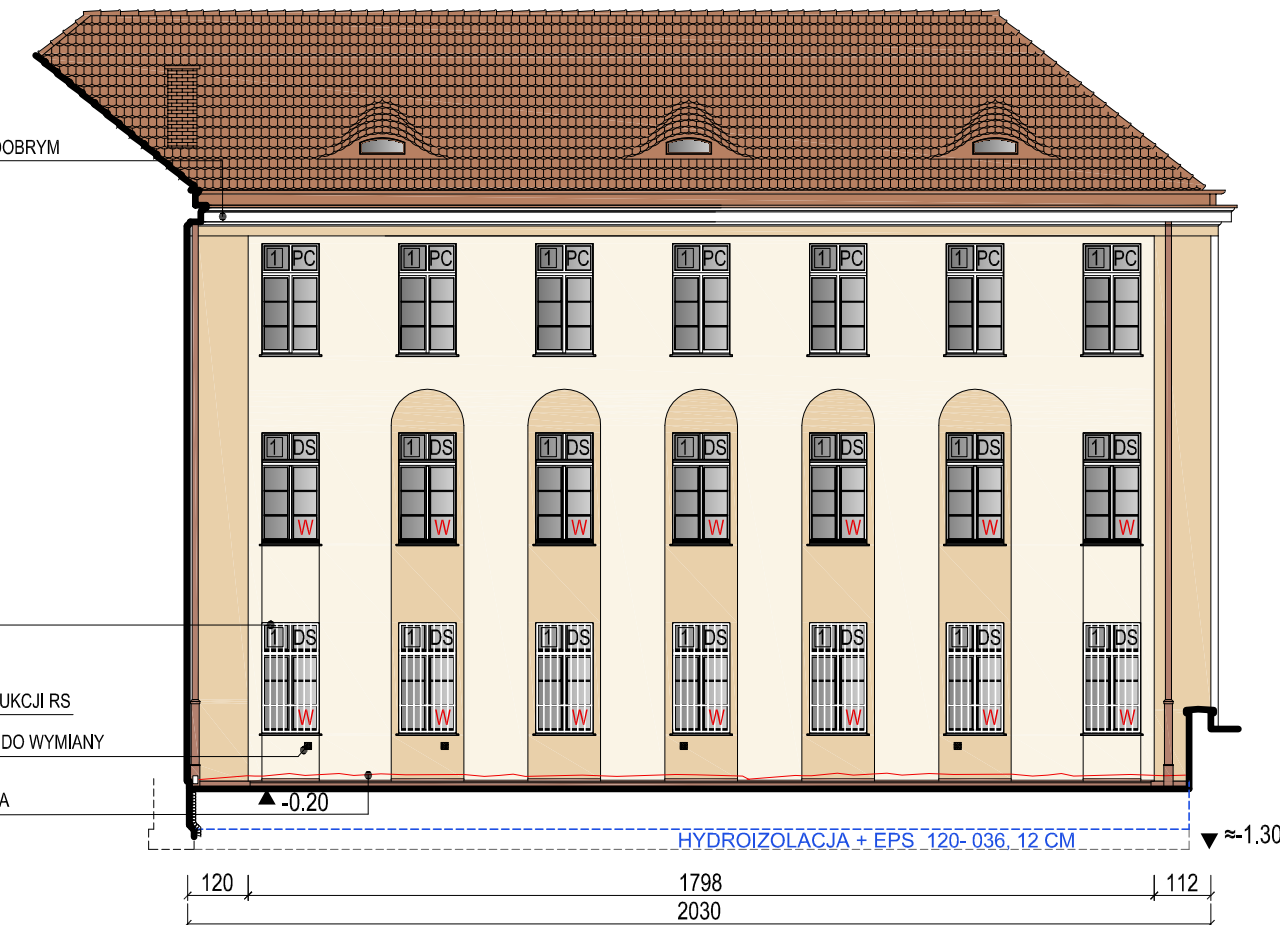


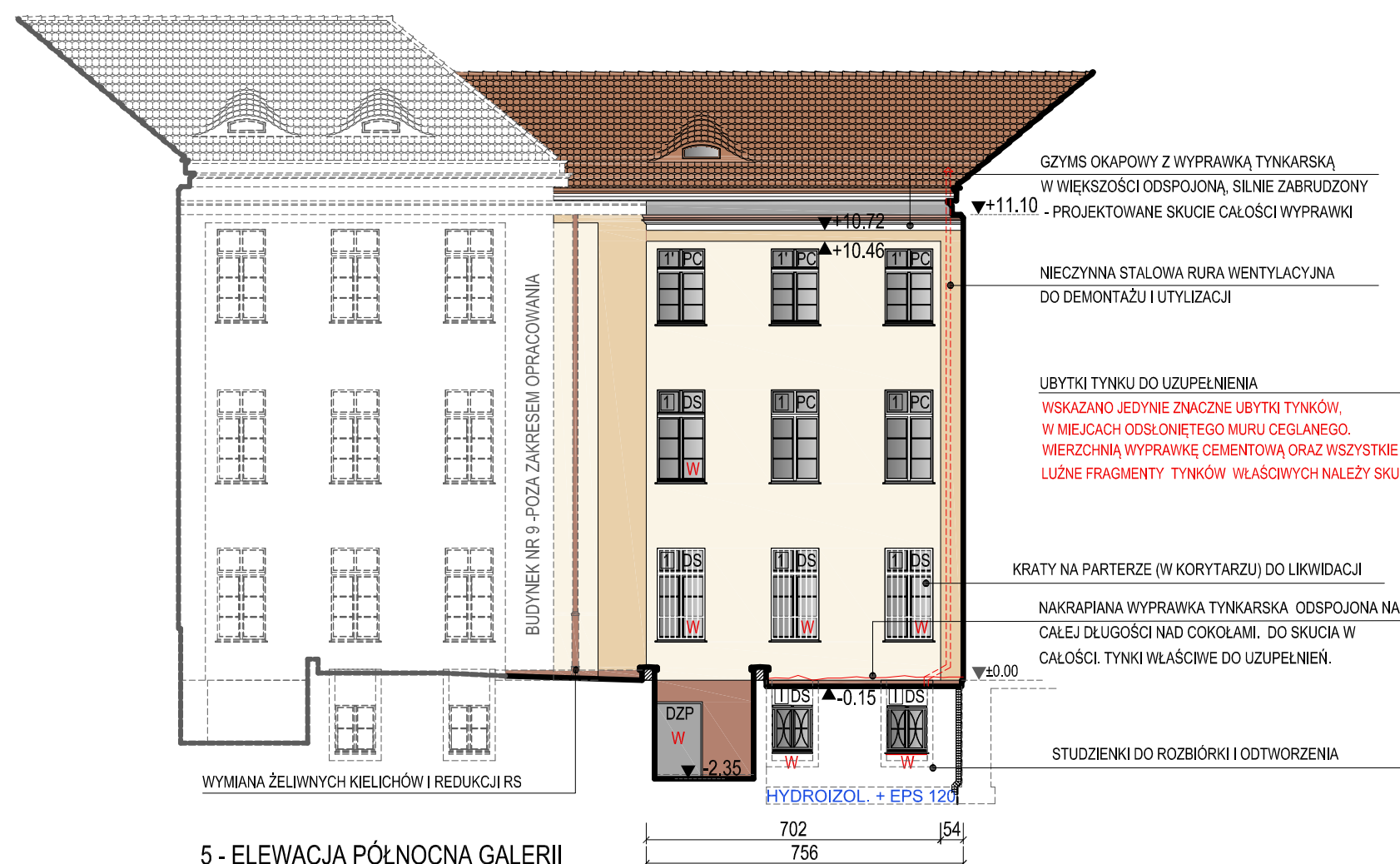
3 - ELEWACJA SZCZYTOWA SKRZYDŁA PÓŁNOCNEGO



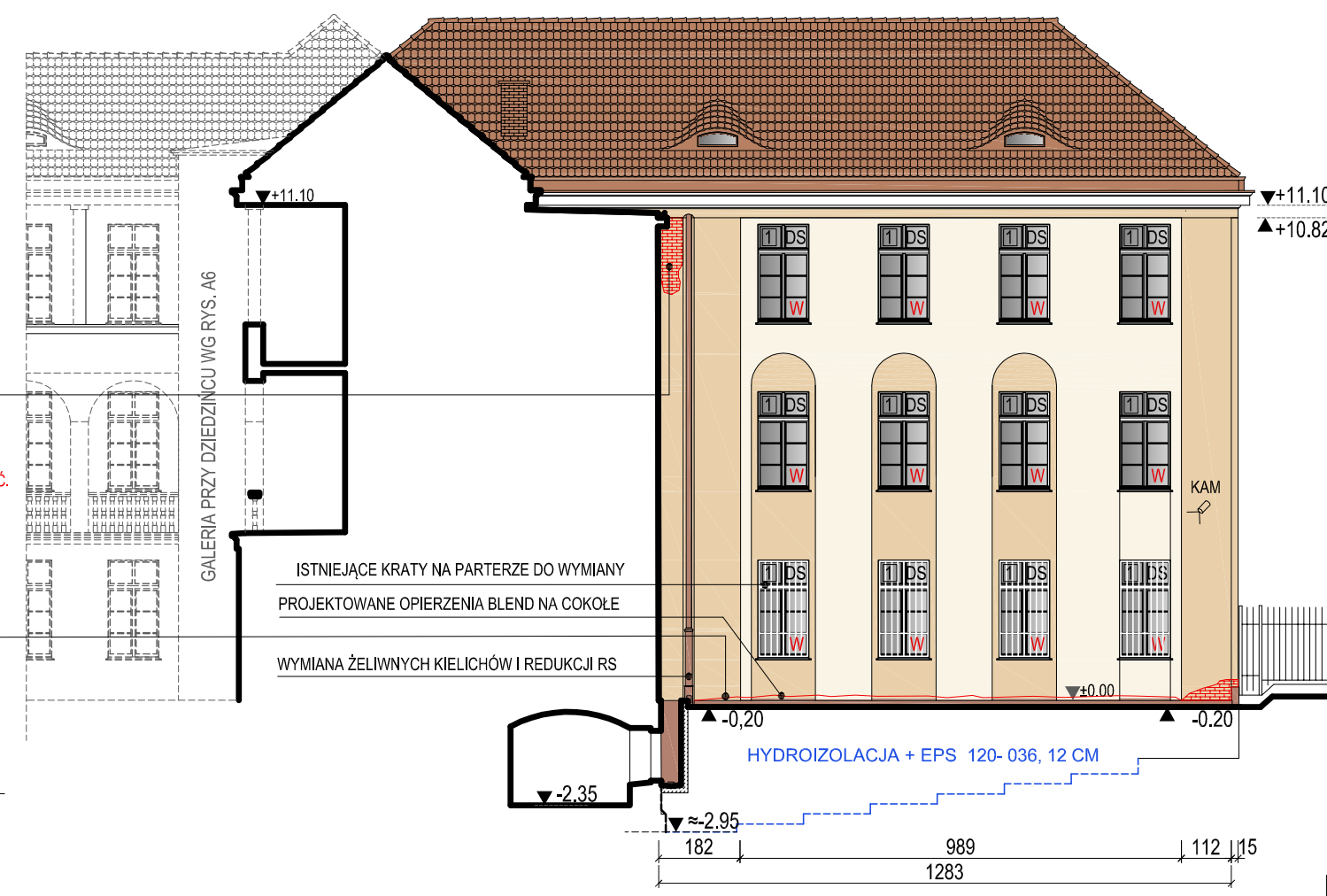
2 - ELEWACJA ZACHODNIA SKRZYDŁA PÓŁNOCNEGO



1 - ELEWACJA PÓŁNOCNA SKRZYDŁA PÓŁNOCNO-ZACHODNIEGO

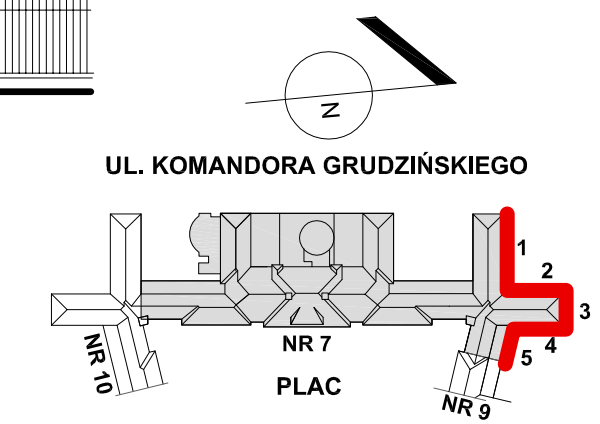


5 - ELEWACJA PÓŁNOCNA GALERII



4 - ELEWACJA WSCHODNIA SKRZYDŁA PÓŁNOCNEGO

ILOŚĆ OKIEN I DRZWI DO WYMIANY	
	2 SZT.
	40 SZT.
	1 SZT.



ZAKRES ROBÓT

IZOLACJE - wykonanie od zewnątrz izolacji przeciwwilgociowych szlalem mineralnym, wraz z dociepleniem ścian zgłębnionych w gruncie styropianem do zastosowań w podziemnych częściach budynków (EPS120-0036). Izolacje przeciwwilgociową sprowadzić na bok ławy do poziomu minimum 15 cm poniżej jej górnej krawędzi. Na styku ławy i ściany fundamentowej bezwzględnie wykonać fasety. Warstwy i technologia wykonania- zgodnie z detalem, rysunek A.1.1. Na rysunkach przedstawiono hipotetyczne posadowienie ław, z uwzględnieniem rzędnych posadzek piwnic - faktyczna ich głębokość może się różnić.

STUDNIE DOŚWIETLAJĄCE, NAWIERZCHNIE I OPASKI PRZY BUDYNKU - wg rysunku A.5.1 Studnie zlokalizowane przy północnej elewacji galerii do rozbiórki i odtworzenia.

COKOŁY - skucie w całości tynków, gruntowanie i wzmocnienie podłoża, oraz wykonanie uzupełnień i wyprawy z mineralnego tynku hydrofobowego na bazie spoiw hydraulicznych oraz obrzutki drobnziarnistej. Malowanie otwartą dyfuzyjnie i silnie hydrofobową farbą silikonową. Projektowane wykonanie opierzenia cokołów z blachy stalowej powlekanej w kolorze cokołu, w ciągach z węgłkami, wskazanych na rysunku. Teren przy budynku należy nieznacznie zniwelować, w celu odsłonięcia cokołów na min. 20 cm.

ŚCIANY - projektowane skucie wtórnej wyprawy "baranka", z zachowaniem szczególnej ostrożności, w celu uniknięcia uszkodzeń oryginalnych tynków. Wszystkie ujawnione uszkodzenia muru ceglano- , do naprawy i wzmocnienia. Odsłonięte tynki właściwie należy zdezynfekować i wzmocnić hydrofilnymi preparatami do podłoża mineralnych, następnie uzupełnić zaprawą mineralną z dodatkiem trasu. Należy starannie opracować otwory okienne wszystkich- zarówno wymienianych, jak i wcześniej wymienionych okien na stykach z zainstalowanymi parapetami,- usunąć zaprawę cementową. Na całości ścian wykonać cienkowarstwową wyprawę o drobnej fakturze, naturalnego, zacieranego tynku - tynk drobnziarnisty. Malowanie ścian farbami krzemianowymi.

GZYMSY - projektowane oczyszczenie i skucie luźnych wypraw oraz reprofowanie metodą ciągniącą, przy użyciu zaprawy mineralnej z dodatkami zwiększającymi przyczepność.

STOLARKA - okna do wymiany oznaczono symbolem **W**. Parametry okien- zgodnie z zestawieniem stolarki, rys. S.1

OBROBKI BLACHARSKIE I PARAPETY - projektowane parapety wymienianych okien z blachy stalowej powlekanej w kolorze białym. Opierzenia blend nad cokołami w kolorze ceglany (dopasować do odcienia cokołu)

KRATKI - piwniczne do oczyszczenia, zabezpieczenie inhibitorami rdzy i malowanie, zgodnie z wytycznymi na rysunku S.1. Kratki pomieszczeń komunikacji do demontażu i utylizacji, kratki w pomieszczeniach dydaktycznych do wymiany na nowe.

KRATKI WENTYLACYJNE, OPRAWY OŚWIETLENIOWE, ELEMENTY INST. NISKOPRĄDOWYCH Wszystkie kratki wentylacyjne do wymiany, nowe kratki malować w kolorze elewacji. Oprawy oświetleniowe zdemontować przed robotami i zamontować po ich zakończeniu. Elementy instalacji niskoprądowych i kamery monitoringu w elewacjach zabezpieczyć przed uszkodzeniem lub zdemontować i zainstalować po zakończeniu prac, - sposób zabezpieczenia do uzgodnienia z Inwestorem.

INSTALACJA ODGROMOWA - na elewacjach w zakresie opracowania zlokalizowane są 2 czynne ocynkowane zwody ściennie. Należy zabezpieczyć antykorozyjnie uchwyty zwodów i elementy otoku nad gruntem, zamocować wszystkie poluzowane elementy mocujące i opracować tynki na styku z mocowaniami. Widoczne części otoku są skorodowane, kwalifikuje się do wymiany w toku prac ziemnych. Wykonawca zobowiązany jest do wykonania pomiaru powykonawczego w celu potwierdzenia zachowania sprawności instalacji.

KANALIZACJA DESZCZOWA - wymiana rur spustowych, kielichów i rewizji wraz z przykanalikami.

ARCHITEKT_KA Agnieszka Kalicka, ul.mjr. Hubala 35/1, 80-289 Gdańsk		skala: 1:150	
PROJEKT BUDOWLANY WYMIANY STOLARKI I REMONTU ELEWACJI BUDYNKU NR7			
obiekt:	Budynek nr 7 w kompleksie Akademii Marynarki Wojennej		
adres:	Gdynia, ul. inż. Jana Śmidowicza 69, dz. nr 1622, obręb 21		
inwestor:	Akademia Marynarki Wojennej, 81-127 Gdynia, ul. inż. Śmidowicza 69		
rysunek:	SKRZYDŁA PÓŁNOCNE- ELEWACJE		nr rysunku: A.5
projektant:	arch. Agnieszka Kalicka	PO/KK/395/2011 spec. arch. do proj. b.o.	
data:	04. 2018	04. 2018	
branża:	architektura	faza:	P.B.