

GYZMS PODRYNNOWY, WYS. OKOŁO 26 CM.  
WYPRAWKA TYNKARSKA  
W WIEKŠOŠCI ODŠPOJONA - PROJEKTOWANE  
SKUCIE POZOSTAŁOŠCI I ODTWORZENIE WYPRAWKI

UBYTKI TYNKU DO UZUPEŁNIENIA  
**UWAGA: WSKAZANO JEDYNE ZNACZNE UBYTKI TYNKÓW, W MIEJSCACH ODSŁONIĘTEGO MURU CEGLANEGO. WIERZCHNIĄ WYPRAWKĘ CEMENTOWĄ ORAZ WSZYSTKIE LUŻNE FRAGMENTY TYNKÓW WŁAŠCIWYCH NALEŻY SKUĆ.**

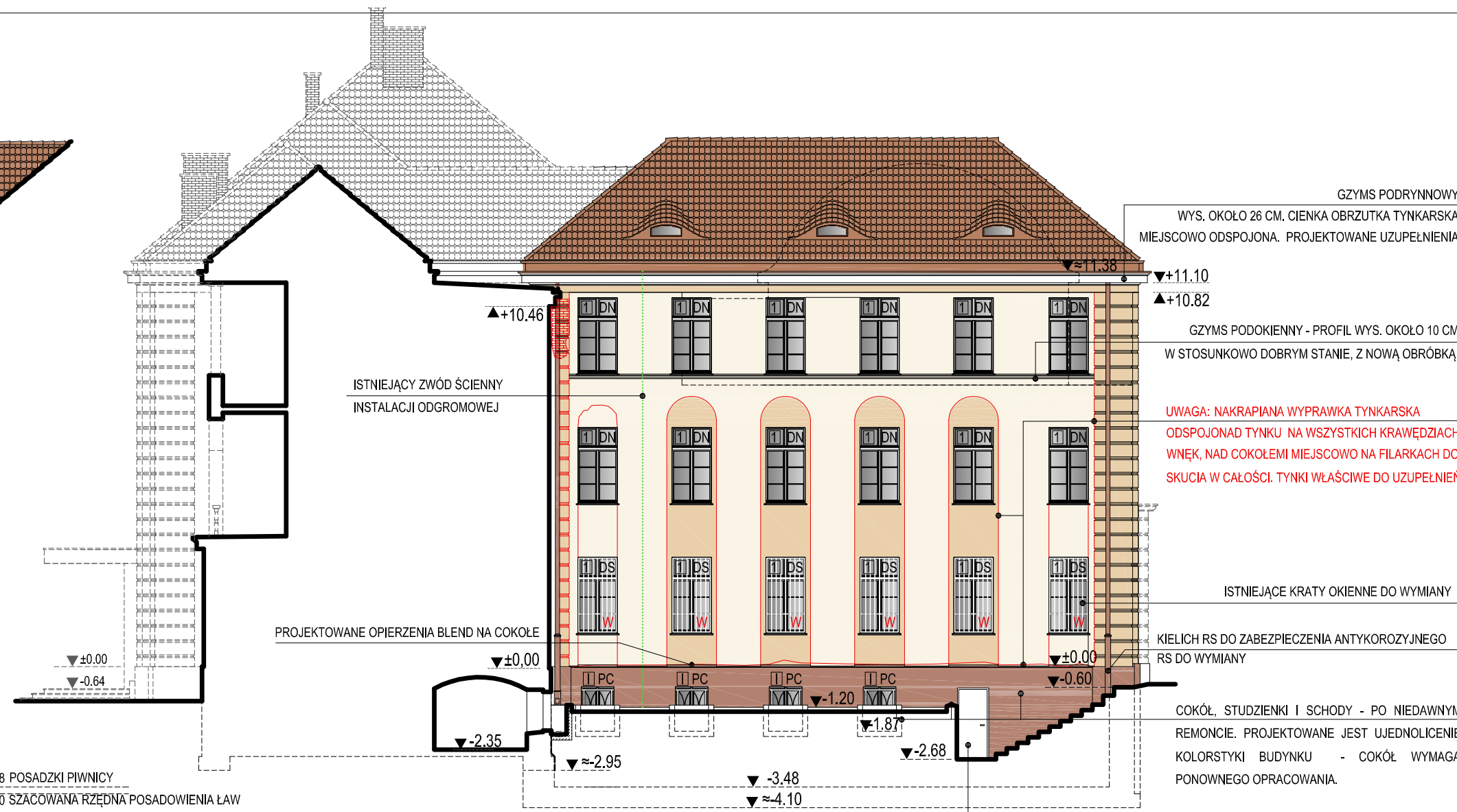
ISTNIEJĄCE KRATY OKIENNE W KORYTARZU DO LIKWIDACJI

WYMIANA RUR SPUSTOWYCH, KIELICHÓW I REWIZJI  
PROJEKTOWANE OPIERZENIE BLEND NA COKOLE

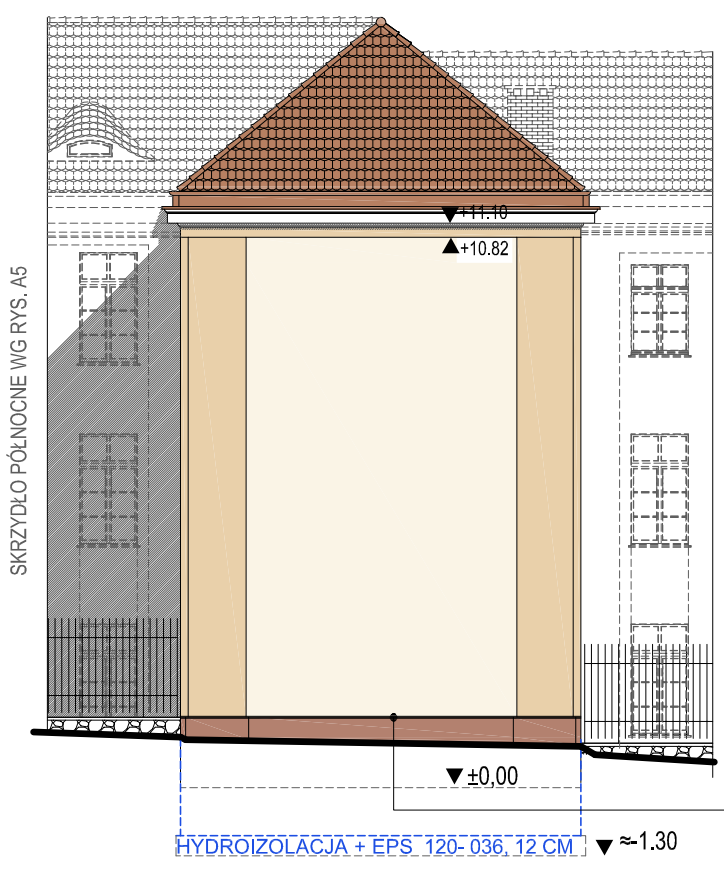
COKÓŁY Z ZAPRAWY CEMENTOWEJ Z DROBNYM GRYSSEM DO REMONTU

STUDZIENKI BETONOWE - PROJEKTOWANA WYMIANA  
ISTNIEJĄCYCH STUDZIENEK, WG RYS. A.4.1

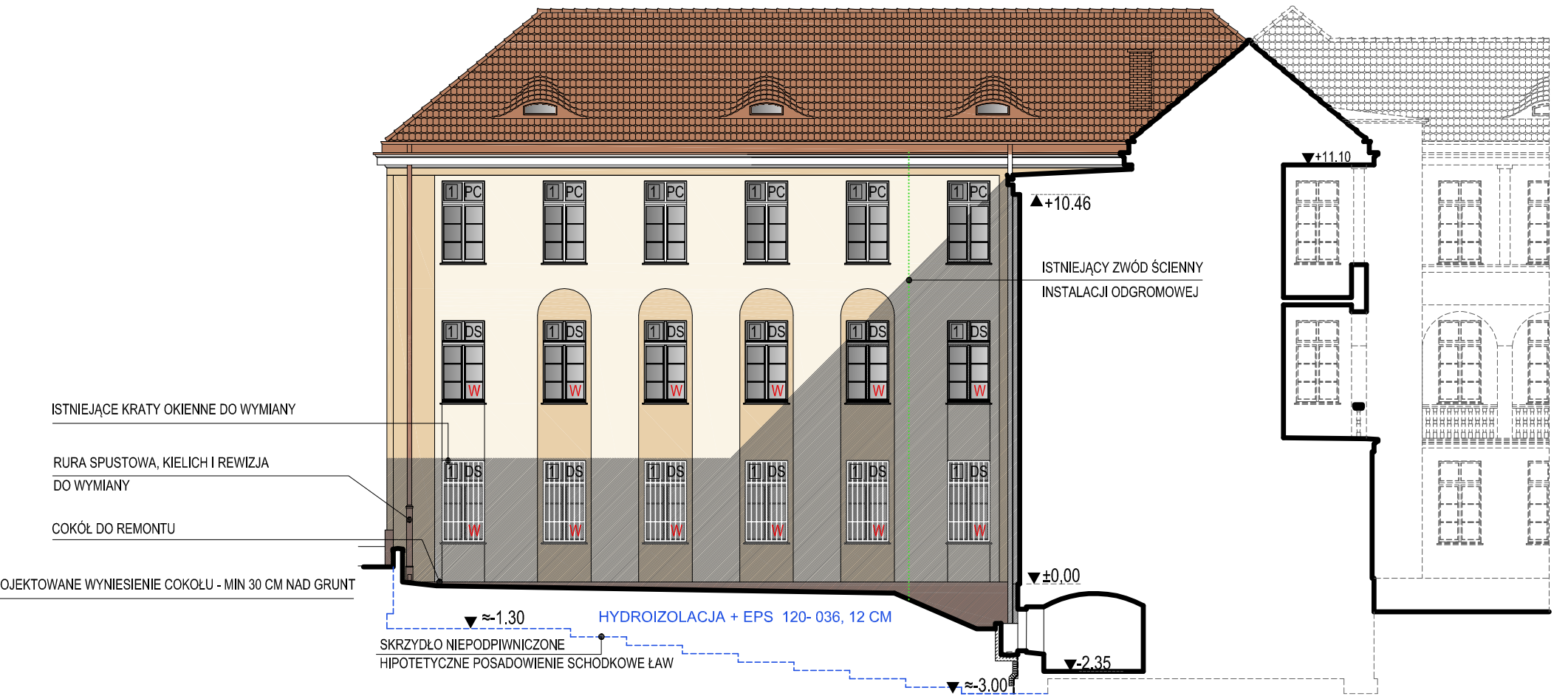
2 - ELEWACJA ZACHODNIA W GŁĘBI PODWÓRZA



1 - ELEWACJA PÓŁNOCNA PLANETARIUM



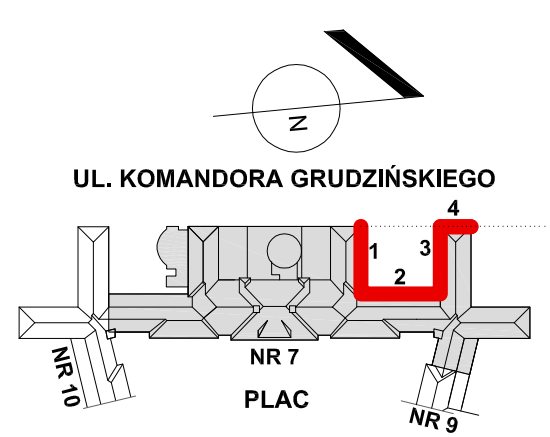
4 - ELEWACJA ZACHODNIA SZCZYTOWA SKRZYDŁA



3 - ELEWACJA POŁUDNIOWA SKRZYDŁA

**IŁOŠĆ OKIEN DO WYMIANY**

□	4 SZT.
□	24 SZT.
□	3 SZT.



**ZAKRES ROBÓT**

**IZOLACJE**- wykonanie od zewnŁtr izolacji przeciwwilgociowych szlŁmem mineralnym, wraz z dociepleniem Źcian zgnęblonych w gruncie styropianem do zastosowaŹ w podziemnych częŠciach budynków (EPS120-0036). Izolacje przeciwwilgociowŁ sprowadziĆ na bok ławy do poziomu minimum 15 cm poniŹej jej górnego krawędzi. Na styku ławy i Źciany fundamentowej bezwzgnędlnie wykonaĆ fasety. Warstwy i technologia wykonania- zgodnie z detalem, rysunek A.1.1. Na rysunkach przedstawiono hipotetyczne posadowienie ław, z uwzględnieniem rzędnych posadzek piwnic - faktyczna ich glnębokóŠ moŹe się róŹniĆ.

**STUDNIE DOŠWIETLAJĄCE I OPASKI PRZY BUDYNKU**- wg rysunku A.4.1  
Studnie zlokalizowane wzdłuz elewacji zachodniej do rozbiórki i odtworzenia

**COKÓŁY** - usunięcie uszkodzonych i luŹnych partii tynków, mechaniczne oczyszczenie całej powierzchni cokołóv, gruntowanie i wzmoćnienie podłozŁa, oraz wykonanie uzupełnieŹ i wyprawy z tynku hydrofobowego na bazie spoiw hydraulicznych z obrzŁtkŁ drobnoziarnistŁ. Malowanie otwartŁ dyfuzyjnie i silnie hydrofobowŁ farbŁ silikonowŁ. Projektowane wykonanie opierzenia cokołóv z blachy stalowej powlekanej w kolorze cokołóv, w ciŁgach z wnękami, wskazanych na rysunku.

**ŠCIANY** - projektowane skucie wtórnej wyprawy "baranka", z zachowaniem szczególnej ostroŹnoŠci, w celu uniknięcia uszkodzeŹ oryginalnych tynków. Wszystkie ujawnione uszkodzenia muru ceglanego, - do naprawy i wzmoćnienia. Odsłonięte tynki waŠciwe naleŹy zdezynfekowaĆ i wzmoćnić hydrofilnymi preparatami do podłozŁa mineralnych, następnie uzupełniĆ zaprawŁ mineralnŁ z dodatkiem trasu. NaleŹy starannie opracowaĆ otwory okienne wszystkich, - zaróvno wymienianych, jaki i wczeŹniej wymienionych okien na stykach z zainstalowanymi parapetami- usunŁ zaprawę cementowŁ. Na całóŠci Źcian wykonaĆ cienkowarstwowŁ wyprawę o drobnej fakturze, naturalnego, zacieranego tynku - tynk drobnoziarnisty. Malowanie Źcian farbami krzemianowymi.

**GYZMSY**- projektowane oczyszczenie i skucie luŹnych wypraw oraz reprofowanie metodŁ ciŁgnięniŁ, przy uŹyciu zaprawy mineralnej z dodatkami zwiększajŁcymi przyczepnoŠĆ.

**STOLARKA** - okna do wymiany oznaczono symbolem **W**. Parametry okien- zgodnie z zestawieniem stolarki, rys. S.1

**OBROBKŁ BLACHARSKIE I PARAPETY** - projektowane parapety wymienianych okien z blachy stalowej powlekanej w kolorze białym. Nowoprojektowane opierzenia cokołóv w kolorze ceglanym (dopasowaĆ do odcienia cokołóv)

**KRATY** - piwniczne do oczyszczenia, zabezpieczenie inhibitorami rdzy i malowanie, zgodnie z wytycznymi na rysunku S.1. Kraty parteru - kraty na korytarzach do demontaŹu i utylizacji, pozostałŁe -w salach wykładowych- do wymiany na nowe.

**INSTALACJA OGDROMOWA** - na elewacjach zlokalizowane sŁ 2 czynne ocynkowane zwody Źcienne. NaleŹy zabezpieczyĆ antykorozyjnie uchwyty zwodóv i elementy otoki nad gruntem, zamocowaĆ wszystkie poluzowane elementy mocujŁce i opracowaĆ tynki na styku z mocowaniami. Widoczne częŠci otoki sŁ nieznacznie skorodowane, prawdopodobnie kwalifikowaĆ się będnie więdn do wymiany w toku prac ziemnych. Zakres niezbędnyc wymian do oszacowania w uzgodnieniu z Inwestorem, na podstawie pomiaru przedwykonawczego. Wykonawca zobowiŁzany jest do wykonania pomiaru powykonawczego w celu potwierdzenia zachowania sprawnoŠci instalacji.

**KOREKTA SKARPY**- projektowana regulacja podstawy nasypu, tak aby wyprofilowaĆ przy rekonstruowanych studzienkach spadek terenu zapobiegajŁcy pływowi wódn.

**KANALIZACJA DESZCZOWA** - wymiana kielichóv i rewizji wraz z przykanalikami.

	ARCHITEKT_KA Agnieszka Kalicka, ul.mjr. Hubala 35/1, 80-289 GdaŹsk		
	<b>PROJEKT BUDOWLANY WYMIANY STOLARKI I REMONTU ELEWACJI BUDYNKU NR7</b>		
obiekt:	Budynek nr 7 w kompleksie Akademii Marynarki Wojennej		
adres:	Gdynia, ul. inŹ. Jana Šmidowicza 69, dz. nr 1622, obrębn 21		
inwestor:	Akademia Marynarki Wojennej, 81-127 Gdynia, ul. inŹ. Šmidowicza 69		
rysunek:	<b>PODWÓRZE GOSPODARCZE- ELEWACJE</b>		skala: <b>1:150</b>
data: 04. 2018	projektant:	arch. Agnieszka Kalicka	PO/KK/395/2011 spec. arch. do proj. b.o.
	sprawdzajŁcy:	arch. Karolina PaluszyŹska- Czekaj	PO/KK/408/2011 spec. arch. do proj. b.o.
branŹa:	architektura	faza:	P.B.
			nr rysunku: <b>A.4</b>