

ZAKRES ROBÓT

IZOLACJE - wykonanie od zewnątrz izolacji przeciwwilgociowych stłosem mineralnym, wraz z dociepleniem ścian zewnętrznych w gruncie styropianem do zastosowań w podziemnych częściach budynków (EPS120-0036). Izolacje przeciwwilgociową sprowadzić na bok ławy do poziomu minimum 15 cm poniżej jej górnej krawędzi. Na styku ławy i ściany fundamentowej bezwzględnie wykonać fasety. Warstwy i technologia wykonania - zgodnie z detalem, rysunek A.1.1.
Na rysunkach przedstawiono hipotetyczne posadowienie ław, z uwzględnieniem rzędnych posazdek pwnic - faktyczna ich głębokość może się różnić.

STUDNIE DOŚWIETLAJĄCE (DPASKI) PRZY BUDYWKU - wg rysunku A.4.1
Studnie zlokalizowane widzą elewacji zachodniej do rozbiórki i otworzenia

CONOLY - usunięcie uszkodzonych i luznych parit tynków, mechaniczne oczyszczenie całej powierzchni cokołów, gruntowanie i wzmocnienie podłoża, oraz wykonanie uzupełnień i wyprawy z tynku hydrofobowego na bazie spoiw hydraulicznych z obrzućki drobnosziarzystą. Malowanie otwarta dyfuzyjnie i silnie hydrofobową farbą silikonową.
Projektowane wykonanie opierzenia cokołów z blachy stalowej powlekaanej w kolorze cokołu, w ciągach z wępkami, wskazanych na rysunku.

ŚCIANY - projektowane skucie wtórnej wyprawy "baranka", z zachowaniem szczególnej ostrożności, w celu uniknięcia uszkodzeń oryginalnych tynków. Wszystkie ujawnione uszkodzenia muru ceglano - do naprawy i wzmocnienia. Odolnione tynki właściwie należy zdeptylować i wzmocnić hydrofilnymi preparatami do podłoży mineralnych, następnie uzupełnić zaprawą mineralną z dodatkami. Należy starannie oporować otwory okienne wszystkich, zarówno wymienianych, jak i wczesniej wymienionych okien na stykach z zamstawianymi parapetami, usunąć zaprawę cementową. Na całej ścian wykonać cienkowarstwową wyprawę o drobnej fakturze, naturalnego, zacieranego tynku - tynk drobnosziarzysty. Malowanie ścian farbami kremowanymi.

GRZYMY - projektowane oczyszczenie i skucie luznych wypraw oraz reprofiliowanie metodą ciągnięcia, przy użyciu zaprawy mineralnej i dodatkami zwiększającymi przyczepność.

STOLARKA - oina do wymiany oznaczono symbolem V. Parametry okien - zgodnie z zestawieniem stolarki, rys. S.1

OBROBKI BLACHARSKIE I PARAPETY - projektowane parapety wymienianych okien z blachy stalowej powlekaanej w kolorze łalym. Nowoprojektowane opierzenia cokołów w kolorze ceglany (dopasować do odcienia cokołu)

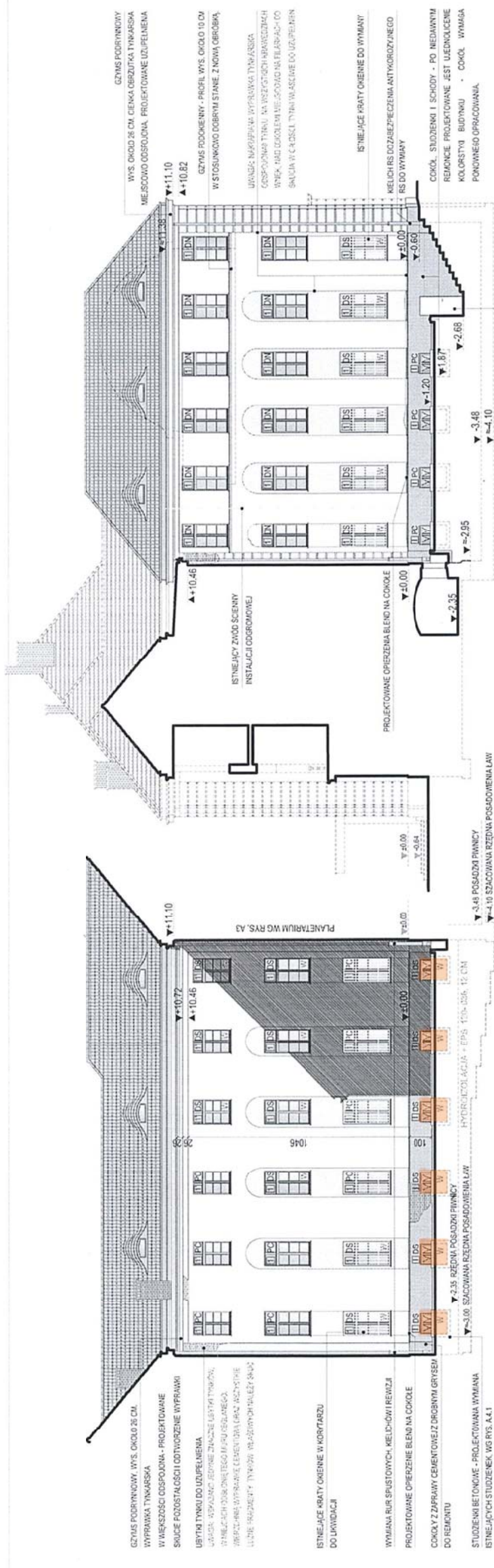
KRATY - pwniczne do oczyszczenia, zabezpieczenie inhibitorami rdzy malowanie, zgodnie z wytycznymi na rysunku S.1. Kraty parteru - kraty na korytarzach do demontażu i utylizacji, pozostałe - w salach wykładowych - do wymiany na nowe.

INSTALACJA OGRZEWANIA - na elewacjach zlokalizowane są 2 czynniki ocynkowane zwoły ścienne. Należy zabezpieczyć antykorozyjnie uchwyty zwołów i elementy otoki nad gruntem, zamocować wszystkie polowane elementy mocujące i opracaować tynki na styku z mocowaniami. Widoczne części otoki są niestanowione, prawdopodobnie kwalifikować się będzie więc do wymiany w toku prac ziemnych. Zakres niezbędnych wymiarów do oszacowania w uzgodnieniu z inwestorem, na podstawie pomiaru przedwykonawczego. Wykonawca zobowiązany jest do wykonania pomiaru powykonawczego w celu potwierdzenia zachowania sprawności instalacji.

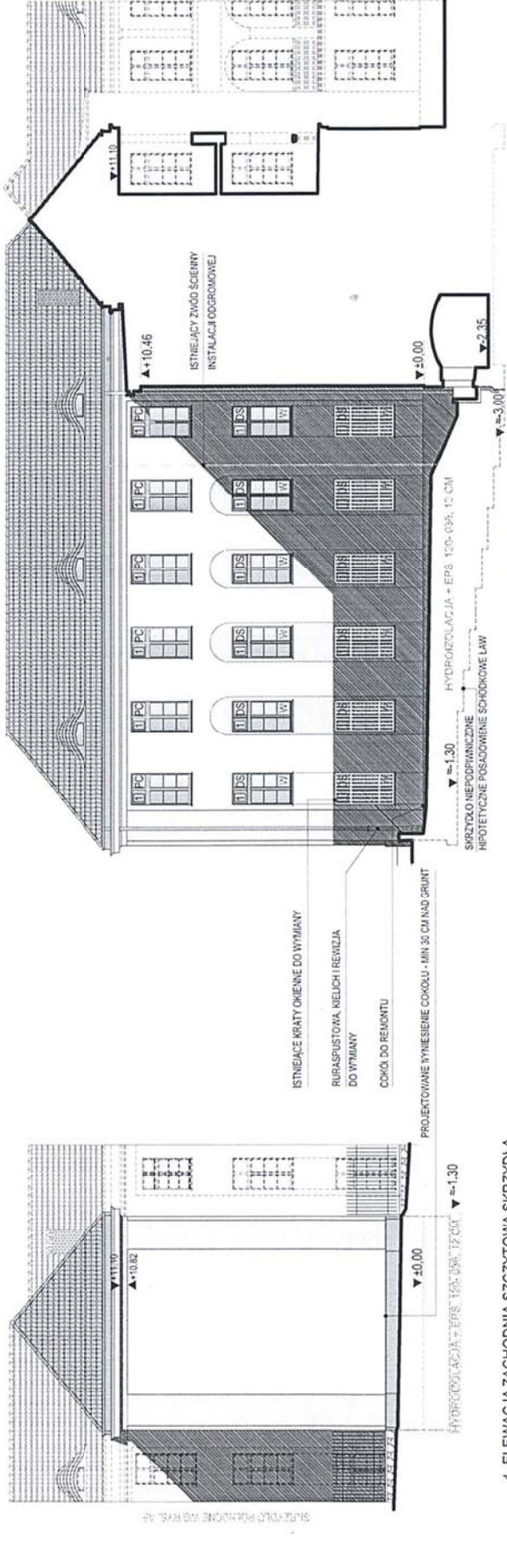
KOBRETA, SKARBY - projektowana regulacja podłazy nasypu, tak aby wyprofilował przy rekonstruowanych studniach spadek terenu zapobiegający spływowi wód.

KANALIZACJA DESZCZOWA - wymiana kielichów i rewizji wraz z przykanalikami.

	
PROJEKT BUDOWLANY WYMIANY STOLARKI I REMONTU ELEWACJI BUDYNKU NR7	
obskt: Budynek nr 7 w kompleksie Akademii Marynarki Wojennej	adres: Gdynia, ul. Inz. Jana Śmldowicza 69, dz. nr 1622, obręb 21
inwestor: Akademia Marynarki Wojennej, 81-127 Gdynia, ul. Inz. Śmldowicza 69	rysunek: PODWÓRZE GOSPODARZE-ELEWACJE
data: 04. 2018	skala: 1:150
projektant: arch. Agnieszka Kalicka	sprawdzający: arch. Katarzyna Paluszewska-Czajka
data: 04. 2018	branża: architektura
nr rysunku: A.4	faz: P.B.



1 - ELEWACJA PÓLNOČNA PLANETARIUM



3 - ELEWACJA POLUDNIOWA SKRZYDŁA

2 - ELEWACJA ZACHODNIA W GŁĘBI PODWÓRZA

4 - ELEWACJA ZACHODNIA SZCZYTOWA SKRZYDŁA

ILOŚĆ OKIEN DO WYMIANY

1	6
2	24
3	24
4	6

