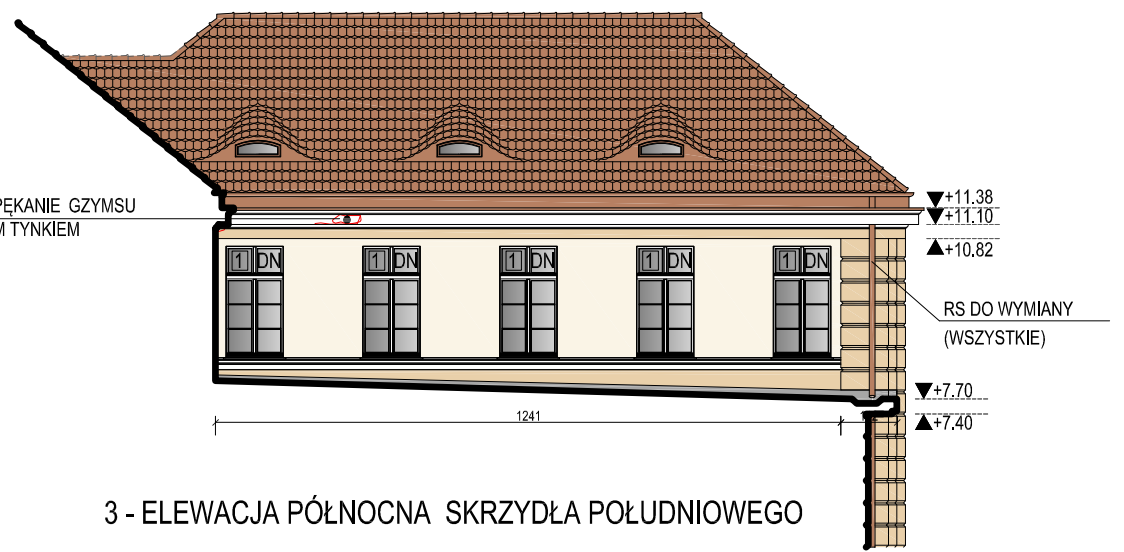


1 - ELEWACJA ZACHODNIA

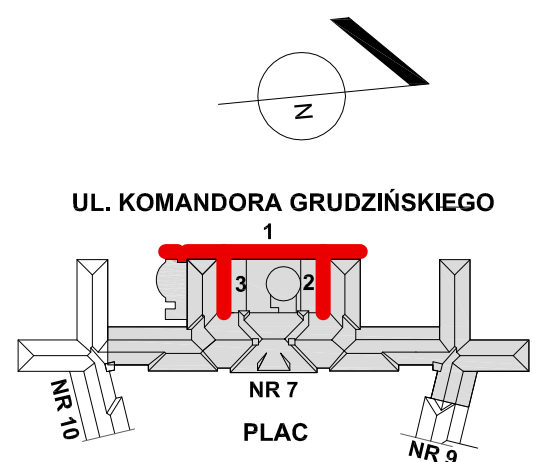


2 - ELEWACJA POŁUDNIOWA SKRZYDŁA PÓŁNOCNEGO



3 - ELEWACJA PÓŁNOCNA SKRZYDŁA POŁUDNIOWEGO

ILOŚĆ OKIEN DO WYMIANY
 6 8 SZT.
 7 1 SZT.



ZAKRES ROBÓT
IZOLACJE- miejscowe odtworzenie izolacji przy likwidowanych studzienkach szlamem wysokoelastycznym
STUDZIENKI DO WYBURZENIA, SCHODY I NAWIERZCHNIE PRZY BUDYNKU - wg rys. A.3.1
COKOŁY - projektowane oczyszczenie z zanieczyszczeń biologicznych preparatami biobójczymi stref szczególnie podatnych, na których powstały wykwyty. Usunięcie odspojonych fragmentów akrylowej wyprawy tynkarskiej i luźnych, nienośnych fragmentów tynków właściwych na cokole. Gruntowanie i wzmocnienie podłoża, oraz wykonanie uzupełnień wyprawy, wraz z jej hydrofobizacją.

ŚCIANY - projektowane malowanie farbą silikonową. Przed przystąpieniem do prac malarskich należy opracować otwory okienne wszystkich, - zarówno wymienianych, jaki i wcześniej wymienionych okien na stykach z zainstalowanymi parapetami, - nadmiar zapraw skuć i wykonać wyprawkę z tynku drobnoziarnistego, analogiczną do zastosowanej (wcześniej zastosowano teksturę Sandblast Dryvit). Wnęki okienne zatarte na gładko. Przygotowanie ścian do malowania winno objąć oczyszczenie z zanieczyszczeń biologicznych preparatami biobójczymi stref szczególnie podatnych, na których powstały wykwyty, czyszczenie elewacji wodą pod ciśnieniem i gruntowanie.

GZYMSY- projektowane oczyszczenie z farb i skucie luźnych wypraw oraz reprofelowanie metodą ciągniętą, przy użyciu hydrofobowej zaprawy mineralnej z dodatkami zwiększającymi przyczepność. Malowanie farbą silikonową.

STOLARKA - okna do wymiany oznaczono symbolem **W**, drzwi do remontu **R**, zgodnie z rys. S.1
OBROBKI BLACHARSKIE I PARAPETY - w wymienianych oknach projektowane parapety z blachy stalowej powlekanej w kolorze białym.
PORĘCZE STROPODACHU- oczyszczenie, zabezpieczenie inhibitorami rdzy i 2-krotne malowanie farbą antykorozyjną


KRATKI WENTYLACYJNE, OZNAKOWANIA I INNE DROBNE ELEMENTY ZLOKALIZOWANE W ELEWACJI.
 Wszystkie kratki wentylacyjne zdemontować, oczyścić, pomalować w kolorze elewacji i zainstalować po zakończeniu robót. Tablice informacyjne, uchwyty flagowe i oprawy oświetleniowe zdemontować przed robotami i zamontować po ich zakończeniu. Elementy instalacji niskoprądowych w elewacjach zabezpieczyć przed uszkodzeniem i zabrudzeniem.

DASZKI SZKLANE NA CIĘGNACH STALOWYCH - do zdemontowania przed malowaniem elewacji i ponownego montażu po zakończeniu prac.

INSTALACJA OGDROMOWA - na elewacji zlokalizowane są 3 czynne ocynkowane zwody ściennie ze zwodami otoki w rurach osłonowych. Należy zabezpieczyć antykorozyjnie uchwyty zwodów, zamocować wszystkie ewentualnie poluzowane elementy mocujące i opracować tynki na styku z uchwytnymi, o ile będą naruszone. Otoki są zabezpieczone rurami osłonowymi, w zakresie prac przy elewacji przewiduje się likwidację studzienek, podczas której może potencjalnie dojść do uszkodzeń bednarki w gruncie, zakłada się więc jej miejscową wymianę. Wykonawca zobowiązany jest do wykonania pomiaru powykonawczego w celu potwierdzenia zachowania sprawności instalacji.

INSTALACJA I KAN. DESZCZOWA - wymiana rur spustowych, zabezpieczenie antykorozyjne kielichów.

KOLORYSTYKA ELEWACJI - zgodnie z zestawieniem kolorystyki na rysunku A.1

 ARCHITEKT_KA Agnieszka Kalicka, ul.mjr. Hubala 35/1, 80-289 Gdańsk		PROJEKT BUDOWLANY WYMIANY STOLARKI I REMONTU ELEWACJI BUDYNKU NR 7	
obiekt:	Budynek nr 7 w kompleksie Akademii Marynarki Wojennej		
adres:	Gdynia, ul. inż. Jana Śmidowicza 69, dz. nr 1622, obręb 21		
inwestor:	Akademia Marynarki Wojennej, 81-127 Gdynia, ul. inż. Śmidowicza 69		
rysunek:	PLANETARIUM - ELEWACJE		skala: 1:150
data: 04. 2018	projektant:	arch. Agnieszka Kalicka	PO/IKK/395/2011 spec. arch. do proj. b.o.
	sprawdzający:	arch. Karolina Paluszyńska- Czekaj	PO/IKK/408/2011 spec. arch. do proj. b.o.
	branża:	architektura	faza: P.B.
			nr rysunku: A.3