

ZAKRES ROBÓT

IZOLACIE - wykonanie w zakresie przedstawionym na rysunku (północna ściana przejazdu bramy) izolacji przeciwwilgociowych słaniem mineralnym, wraz z dociepleniem ścian zewnętrznych w gruncie styropianem do zastosowań w podobnym zakresie budowlanym (EPS120-0036). Izolację przeciwwilgociową sprząsnąć na bok ławy do poziomu minimum 15 cm poniżej jej górnej krawędzi. Na styku ławy i ściany fundamentowej bezwzględnie wykonać fasy. Warstwy technologia wykonania - zgodnie z detalem, rysunek A.1.1.

STUJNIE DOSWIETLAJĄCE, OPASKI I NAWIERZCHNIE PRZY BUDYNKU - wg rysunku A.2.1

COKOLY - usunięcie obrosłych fragmentów obrzeży tynkarskiej i niemożliwych do usunięcia fragmentów tynków właściwych na cokole. Gruntowanie i wzmocnienie podłoża, oraz wykonanie uzupełnień.

ŚCIANY - projektowane malowanie farbą silikonową. Przed przystąpieniem do prac malarskich należy opróżnić otwory okienne wszystkich, zarówno wymienianych, jak i wcześniej wymienionych okien na stykach z zainstalowanymi parapetami - nadmiar zapraw służyć wykonaniu wyprawki z tynku drobnoziarnistego analogicznej do zastosowanej [wznieść, zastosować tynk Sandoz 200]. Wnęki okienne szatne na gładko. Przygotowanie ścian do malowania winno objąć oczyszczenie z zanieczyszczeń biologicznych preparatami biobójczymi, szereg szeregów poddanych, na których powstały wykwity, czyszczenie elewacji wodą pod ciśnieniem gruntu.

ŚCIANY WEWNĘTRZNE GALERII (STARE TYNKI) - do wywiania. Oczyszczenie i zanieczyszczeń biologicznych jak powyżej. Należy skrócić lufy fragmenty obrzeży "baranka" wykonaną nową wyprawką tynkarską o teksturze żłobnego żarna - analogicznie do wcześniej wymienionego frontu, następnie pomalować zgruntowaniem.

GZYSY - projektowane oczyszczenie i farby akrylowej i skucie lutych wypaw oraz reprofiliowanie metodą cąpania, przy użyciu hydrofobowej zaprawy mineralnej z dodatkami związków siarczkowych. Malowanie farbą silikonową.

STOJARKA - okna do wymiany oznaczono symbolem IV. Okna remontowane II - do zachowania jako świadki. Parametry okien i wytyczne remontowe, zgodnie z zestawieniem stolarki, rys. S.1

OBROBKI BLACHARSKIE (PARAPETY) - projektowane parapety z blachy stalowej powłokanej w kolorze białym.

KRATY PRAWNE - oczyszczenie, zabezpieczenie inhibitorami rdzy i malowanie, zgodnie z wytycznymi na rysunku S.1. Kraty okien w bramie do płaskowania. Kraty bramy i kraty w oknach parteru w dobrym stanie, nie wymagają remontu.

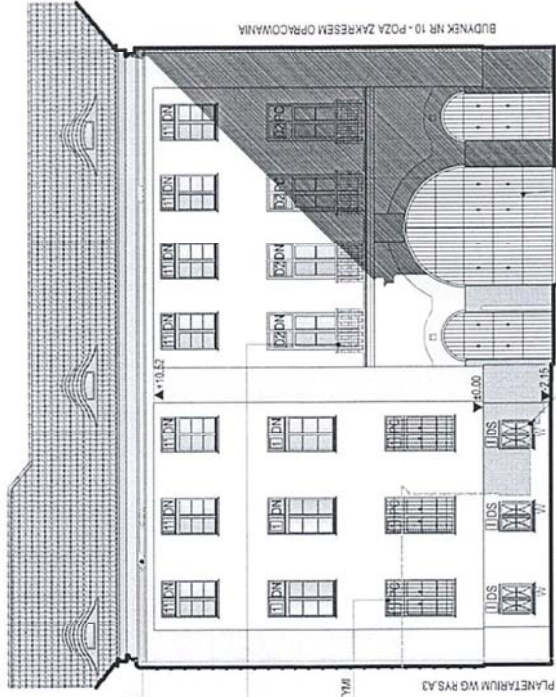
OPRAWY OŚWIETLENOWE, OZNAKOWANIA I INNE DROBNE ELEMENTY W ELEWACJI
 Tablice informacyjne, napisy i oprawy oświetleniowe zdemontować przed robotami, zabezpieczyć przed uszkodzeniami i zburzeniami. Po zakończeniu robot - zamontować. Elementy instalacji niskoprądowych w elewacji zabezpieczyć przed uszkodzeniem i zburzeniem.

INSTALACJA OGRZEWANIA - na przedstawionych elewacjach zlokalizowane są 3 czynne oczyszczalnice wody ściekowej. Należy zabezpieczyć antykorozyjnie uchwyty zwozdów i elementy otoku nad gruntem, zamocować wszystkie poluzowane elementy mocujące i opracować tynki na styku z uchwytnymi. Wykonawca zobowiązany jest do wykonania pomiaru powłokowego w celu potwierdzenia zachowania sprawności instalacji.

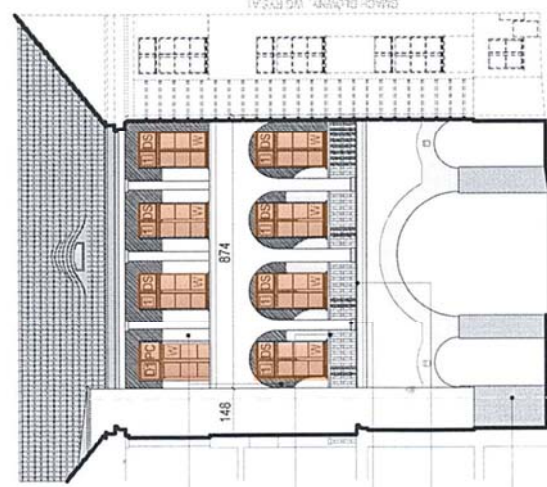
INSTALACJA I KAN. DESZCZOWA - wymiana rur spustowych kielichów i rewijów z przykanalikami

KOLORYSTYKA ELEWACJI - zgodnie z zestawieniem kolorystyki na rysunku A.1

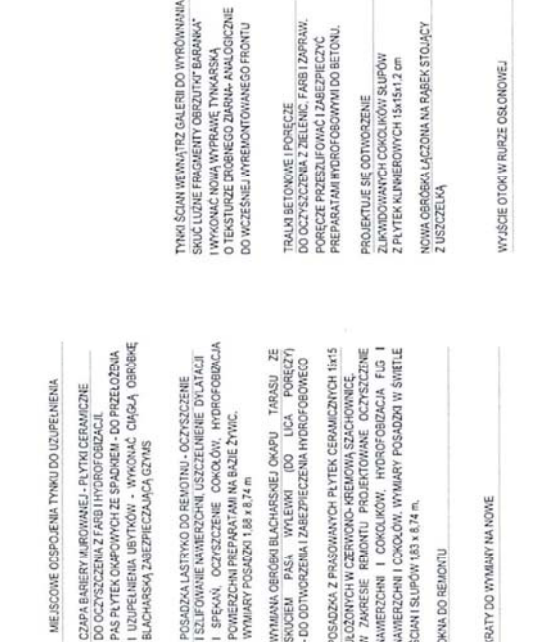
	
PROJEKT BUDOWLANY WYMIANY STOLARKI I REMONTU ELEWACJI BUDYNKU NR7	
obekt:	Budynek nr 7 w kompleksie Akademii Marynarki Wojennej
adres:	Gdynia, ul. Inż. Jana Śmidołowicza 69, dz. nr 1622, obręb 21 Akademii Marynarki Wojennej, 81-127 Gdynia, ul. Inż. Śmidołowicza 69
inwestor:	ZESPÓŁ BRAMNY - ELEWACJE I PRZEKRÓJ BRAMY
rysownik:	arch. Agnieszka Kalicka
data:	04.2018
projektant:	PODOPISY 2011
sprawdzający:	PODOPISY 2011
konstruktor:	architektura
skala:	1:150
nr rysunku:	P.B.



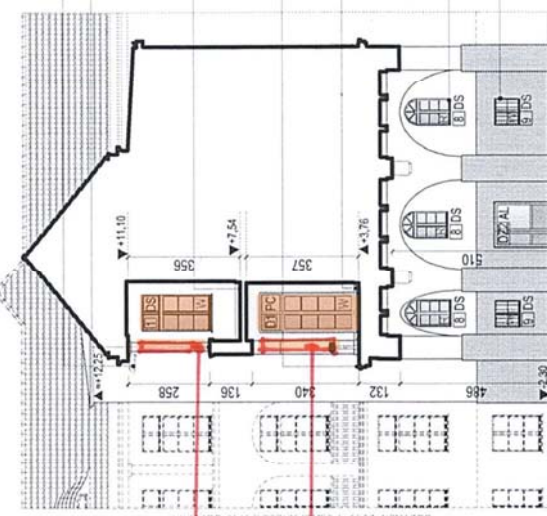
2 - ELEWACJA ZACHODNIA



4 - ELEWACJA WSCHODNIA BRAMY



3 - PRZEKRÓJ BRAMY - ELEWACJA PÓŁNOČNA



ILOŚĆ OKIEN I DRZWI DO WYMIANY

1 - SZT.	10
2 - SZT.	10
D1	2 SZT.

+2 okna DSA widoczne w przekroju (pierwsza i II piętro) - wyjęto w zestawieniu ilości.

DSA 1
DSA 1