

ZAKRES ROBÓT
IZOLACJE - wykonanie od zewnętrznej izolacji przeciwwilgociowej słaniem mineralnym, wraz z dociepleniem ścian zewnętrznych w gruncie styropianem do zastosowań w podziemnych częściach budynków (EPS120-036). Izolację przeciwwilgociową sprawdzić na bok ławy do poziomu minimum 15 cm poniżej jej górnej krawędzi. Na styku ławy i ściany fundamentowej bezwzględnie wykonać fasety. Warunki i technologia wykonania - zgodnie z detalem, rysunek A.1.1.
SCHODY, STUDNIE DOSYTLAJĄCE, OPASKI MANIEŻERZCIE PRZY BUDYNKU - wg rysunku A.1.1.
 Studnie zlikwidowane po prawej stronie schodów do robót i otworzenia

COKIOLY - usunięcie odspojonych fragmentów akrylowej wyprawy tynkarskiej i nieregularnych fragmentów tynków wapienych na cokole. Gruntowanie i wzmożenie podłoża, oraz wykonanie uzupełnień.
ŚCIANY - projektowane malowanie farbą silikonową. Przed przystąpieniem do prac malarskich należy opracować otwory okienne wszystkich, - zarówno wymienianych, jak i wcześniej wymienionych okien na stykach z zastalowanymi parapetami - nadmiar zapraw ścieć i wykonać wyprawkę z tynku drobnoziarnistego analogiczną do zastosowanej (w szczególności zastosowano teksturę Sandblast Dryad).
 Wnętrze okienne zatrzeć na gładko. Przygotowanie ścian do malowania winno objąć czyszczenie z zanieczyszczeń biologicznych preparatami biobiozycymi stref szczególnie podatnych, na których powstały wykwasy, czyszczenie elewacji wodą pod ciśnieniem gruntowne, na których

GZYMISY - projektowane czyszczenie z farb i śluzu luźnych wypraw oraz zreprofilowanie metodą cągnięcia, przy użyciu hydrofobowej zaprawy mineralnej z dodatkami zwiększającymi przyczepność. Malowanie farbą silikonową.

STOLARKA - ośma do wymiany oznaczono symbolem VI. Drzew drewniane owszkrylowane oznaczone symbolem 8 - do remontu Parametry olei i wytyczne renowacyjne drzew, zgodnie z zestawieniem stolarki, rys. S.1

OBROBI BLACHARSKIE I PARAPETY - projektowane parapety i obróbi gzymosów poszerzonych z żelazny stalowej powłokowej w kolorze białym lub jasnoszarym. Projektowane opierzenia blend na cokołach w kolorze ogólnym (dopasować do odcienia cokołu). Górna krawędź obróbi blendy nas tynk ściana obróbka, bezwzględnie należy zamontować podtynkowo, zaizolować silikonem i starannie odwrócić wyprawkę tynku.

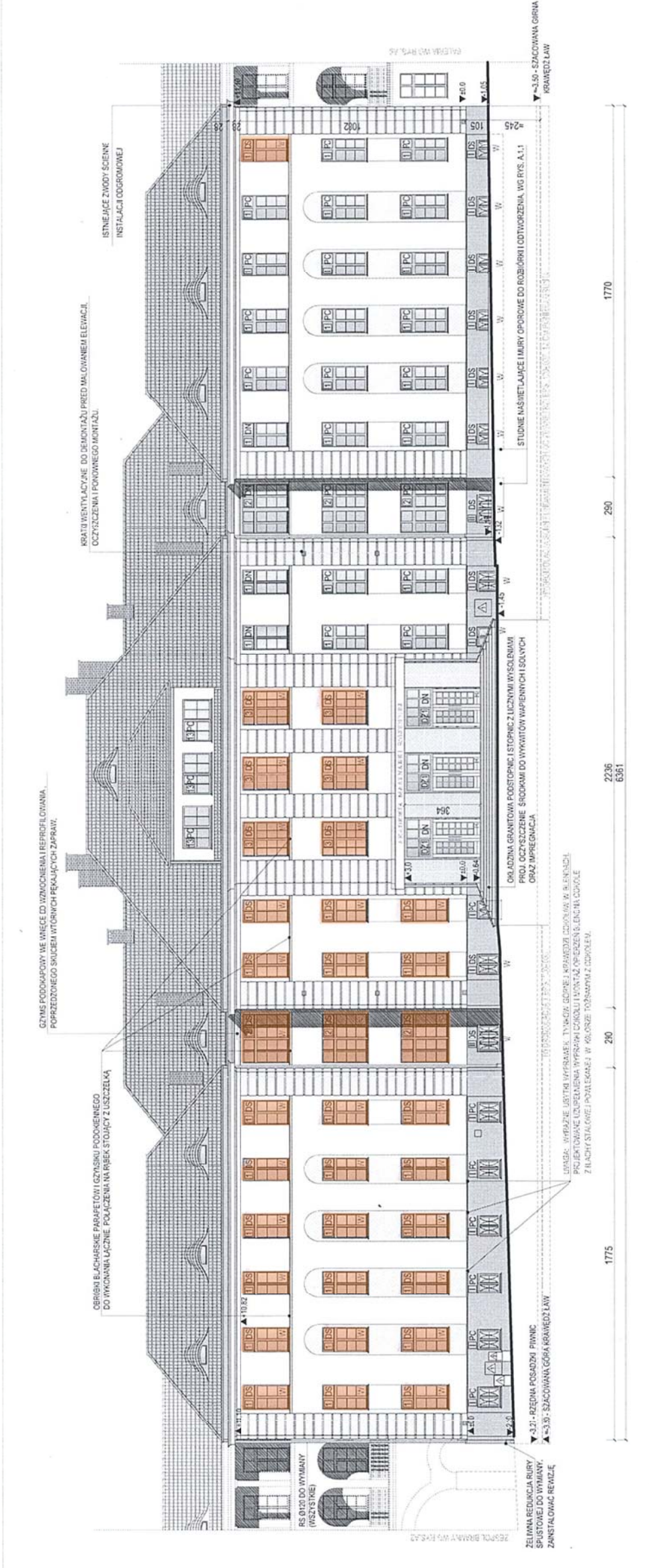
KRATKI - oczyszczenie, zabezpieczenie inhibitorami rdzy i malowanie, zgodnie z wytycznymi na rys. S.1

KRATKI WENTYLACYJNE, CZYNKOWANIA I INNE DROBNE ELEMENTY ZLOKALIZOWANE W ELEWACJI
 Wszystkie kratki wentylacyjne zdemontować, oczyścić pomalować w kolorze elewacji i zamontować po zakończeniu robót. Dawidki rewersyjne i inne elementy metalowe oczyścić, zabezpieczyć przed korozją analogicznie do krat okiennych, malować w kolorze elewacji. Tablice informacyjne, napisy i oprawy oświetleniowe zdemontować przed robotami i zamontować po ich zakończeniu. Elementy instalacji niskoprężowych w elewacjach zabezpieczyć przed uszkodzeniem i zabrudzeniem.

INSTALACJA OGDROMOWA - na elewacji zlikwidowane są 4 tyżymie ocynkowane zwody żelazne. Należy zabezpieczyć antykorozyjnie uchwyty zwodów i elementy otoku nad gruntem, zamocować wszystkie połączone elementy mocujące i opracować tyżymie na styku z mocowaniami. Włoczone części otoku są nieznacznie skorodowane, kwalifikować się będzie do wymiany w tolu prac ziemnych. Wykonawca zobowiązany jest do wykonania pomiaru powykonawczego w celu potwierdzenia zachowania sprawności instalacji.

INSTALACJA KAN. DESzczOWA - wymiana rur spustowych, sietników i rewizji i przykrywaliam

	
PROJEKT BUDOWLANY WYMIANY STOLARKI I REMONTU ELEWACJI BUDYNKU NR7	
obiekt: adres: inwestor: rysunek: data: 04. 2018	Budynek nr 7 w kompleksie Akademii Marynarki Wojennej Gdynia, ul. Inż. Jana Smidowicza 69, dz. nr 1622, obręb 21 Akademii Marynarki Wojennej, 81-117 Gdynia, ul. Inż. Smidowicza 69 GMACH GŁÓWNY - ELEWACJA Wschodnia skala: 1:150 projektant: arch. Agnieszka Kalliska sprawdzający: arch. Katarzyna Palusztyńska-Czajka branża: architektura
nr rysunku: A.1	fazaz: p.b.



ILOŚĆ OKIEN DO WYMIANY

1	25 SZT.
2	3 SZT.
3	9 SZT.
4	9 SZT.
5	2 SZT.

UWAGI DO KOLORYSTYKI FARB:
 PRZYWOŁANE NAZWY TOWAROWE NALEŻY TRAKTOWAĆ TYLKO I WYŁĄCZNIE JAKO ROMOCNICZE WZORNIKI KOLORYSTYCZNE. DOPUSZCZA SIĘ ZASTOSOWANIE WYROBÓW INNYCH PRODUCENTÓW. WYKONAWCA ROBÓT ZOBOWIĄZANY ZOSTANIE DO WYKONANIA PRÓB KOLORYSTYCZNYCH NA ELEWACJACH, W CELU ZACHOWANIA SPÓJNOŚCI KOLORYSTYKI KAMPUSU. DLA CZĘŚCI BUDYNKU, W KOTÓRYCH PODCZAS POPRZEDNIEGO REMONTU PRZYJĘTO TECHNOLOGIE TYNKÓW NA BAZIE ŻYWIĆ AKRYLOWYCH, DO MALOWANIA ZASTOSOWANE MOGĄ ZOSTAĆ FARBY AKRYLOWE I SILIKONOWE. PROJEKTUJE SIĘ UŻYĆCIE FARB SILIKONOWYCH.

C	KOLORYSTYKA ELIWAZI GZYMISY, WNEZI OKIENNE, PARAPETY - BIEL, MCS S 050C-N, RAL 9003
A	KOLOR WIODĄCY ŚCIAN - KOLOR KREMOWY, MCS S 510Y W STANIE ISTNIEJĄCYM - 433 A CREAM PUFF, DRYVIT DIMANDIT DLA BUDYNKU NR 9 WSKAZANO KOLOR 9038 WG PALETY KEIM EXCLUSIV, CMYK: 6, 8, 22,0, RGB: 241,232,204
B	BONIOWANIE I LUKOWE WNEZI - KOLOR MIDOWY, MS W PRZEDZIALE S 1030-YZOR D05 2030-YZOR W STANIE ISTNIEJĄCYM - 424 A HONEYGOLD, DRYVIT DIMANDIT DLA BUDYNKU NR 9 WSKAZANO KOLOR 9071 WG PALETY KEIM EXCLUSIV, CMYK: 9,28,53, RGB: 228,194,129
D	COKIOLY - KOLOR CEGIANY W STANIE ISTNIEJĄCYM - 17 SEDONA RED, DRYVIT AMEISTONE DLA BUDYNKU NR 9 WSKAZANO KOLOR 9164 WG PALETY KEIM EXCLUSIV, CMYK: 21, 57, 53,111, RGB: 185, 120, 100