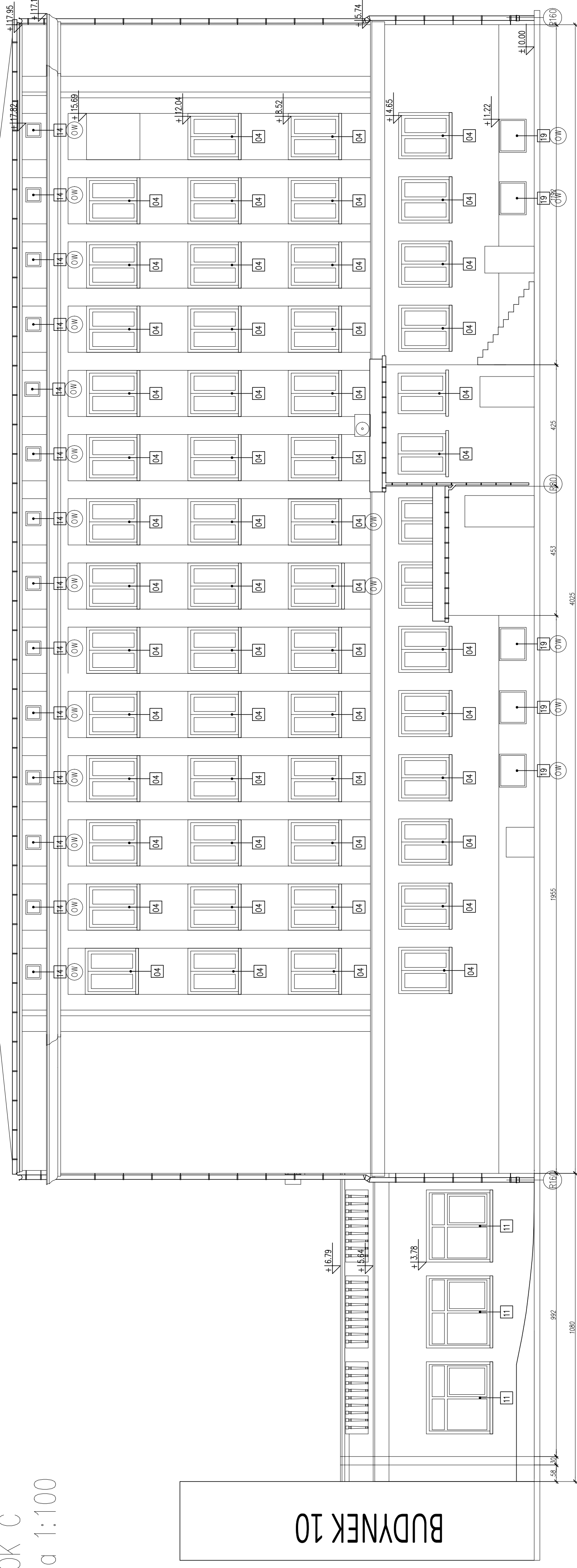


WIDOK C

skala 1:100

BUDYNEK 10

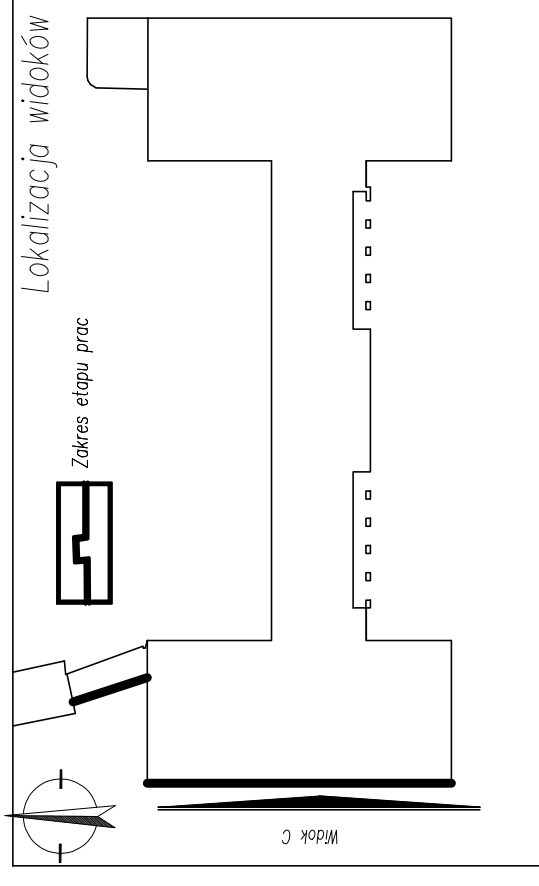


Uwaga:

1. W ramach opracowania projektu się wymianę, restaurację i restytucję istniejących krat okiennych, wg rysunków.
2. Uziomy i zwody wymienić na nowe oraz instalować w miejscach według projektu branży elektrycznej
3. Ryiny oraz rury spustowe przeznaczyć do naprawy lub wymiany z malowaniem wg rysunków.
4. Wszystkie parapety wymienione na nowe, wykonane z blachy powlekanej w kolorze brązowym RAAL 8012
5. W pomieszczeniach objętych wymianą okien – uwzględnić naprawę ościeży wewnętrznych i zewnętrznych wraz z odnowieniem powłok malarskich.
6. W ramach prac poszkować się programem prac konserwatorskich.
7. Wszystkie wymiary sprawdzić w naturze.

LEGENDA OZNACZEŃ:

- ⊙ R160 – RURA SPUSTOWA STALOWA $\varnothing 160\text{mm}$
- ⊙ R80 – RURA SPUSTOWA PCV $\varnothing 80\text{mm}$
- ⊙ OW – OKNA DO WYMIANY – 21 szt.



Temat		PROJEKT REMONTU ELEWACJI BUDYNKU 5 Z ŁĄCZNIEM I PRZEBUDÓWKAMI WRAZ Z WYMIANĄ STOLARKI OKIENNEJ BUDYNKU AKADEMII MARYNARKI WOJENNEJ IM. BOHATERÓW WĘSTERPLATE W GDYNI PRZY UL. ŚMIDOWICZA 68, DZ.NR 2098/2, 1622, 2116 OBRĘB 226201_1 M.GDYŃA	
Inwestor	AKADEMIA MARYNARKI WOJENNEJ IM. BOHATERÓW WĘSTERPLATE ul. Śmidowicza 68, 81-127 Gdynia	Stadium	PROJEKT BUDOWLANO-WYKONAWCZY
Jednostka projektowa	ZP-EKPROJEKT Zbigniew Proskura ul. Włodzysławska 41, 84-122 Chłapowo	Branża	Architektoniczna
Tytuł rysunku	PROJEKT REMONTU ELEWACJI – WIDOK C	Skala	1:100
		Nr rys.	A-07
FUNKCJA	NR UPRAWNIENI	SPECJALNOŚĆ	PODPIS
Projektant	mgr inż. arch. Łukasz Ochociński	487/P00KK/2012	architektoniczna
Opracował	mgr inż. arch. Jakub Stańczak		architektoniczna
Sprawdza/jąca	mgr inż. arch. Dominika Ponkta	487/P00KK/2012	architektoniczna
Data	Maj 2018		

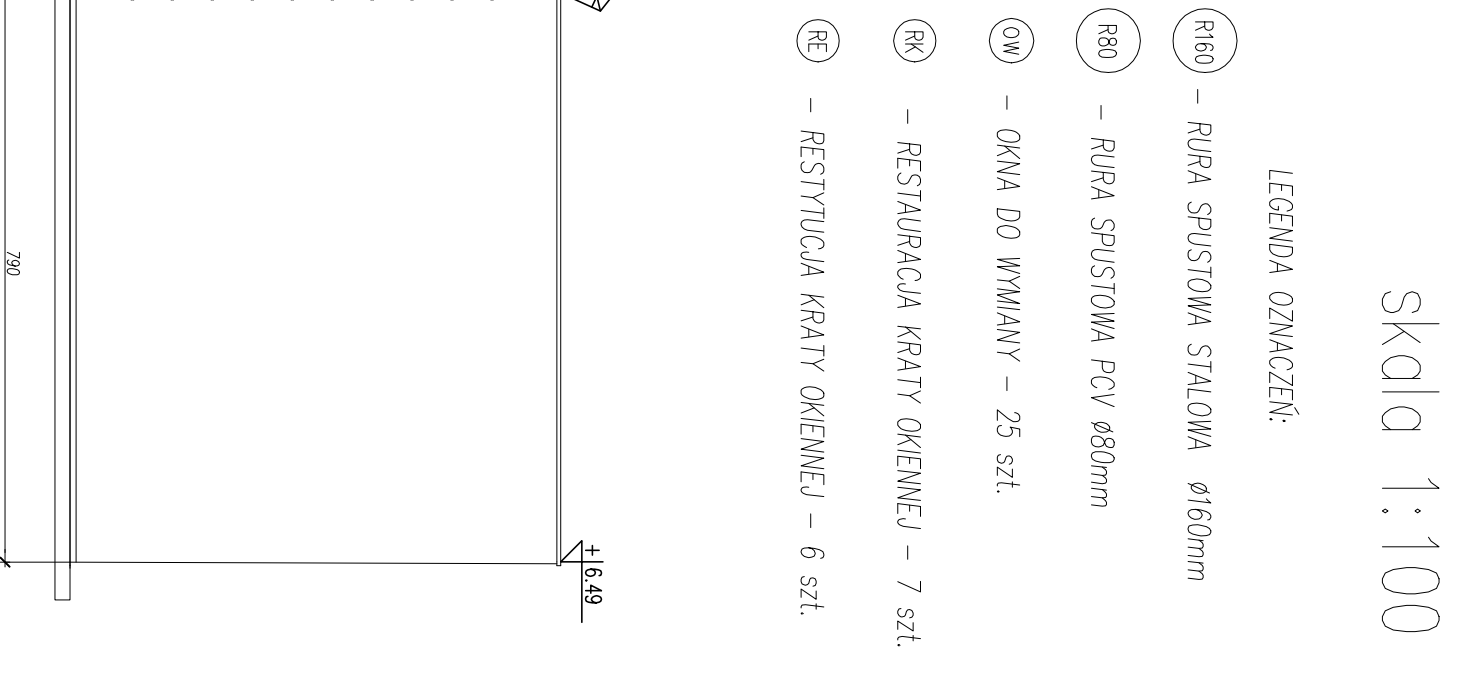
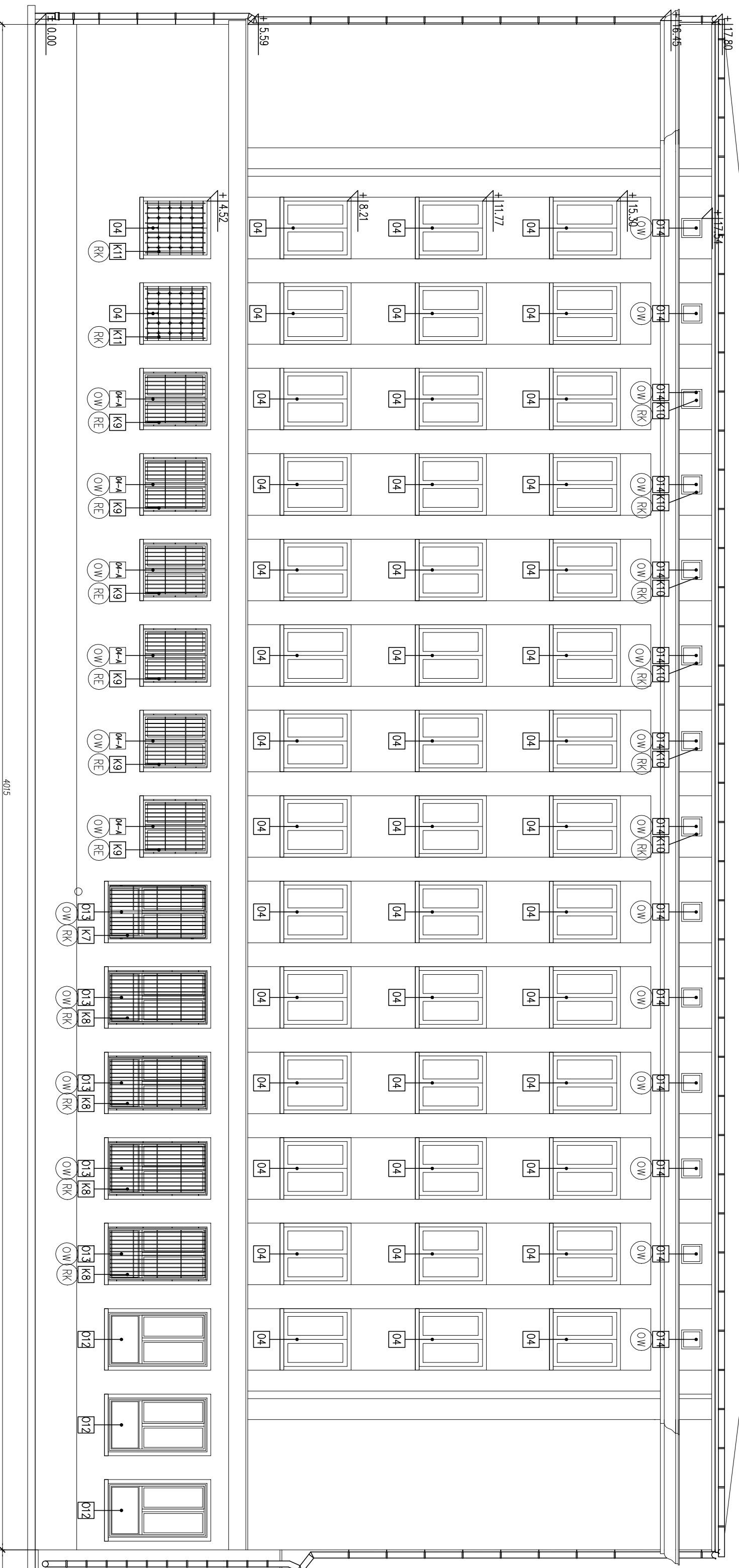
Miejscowe przetargowe i udzielenie osobom fizycznym prawa do planowania prac konserwatorskich

WIDOK D

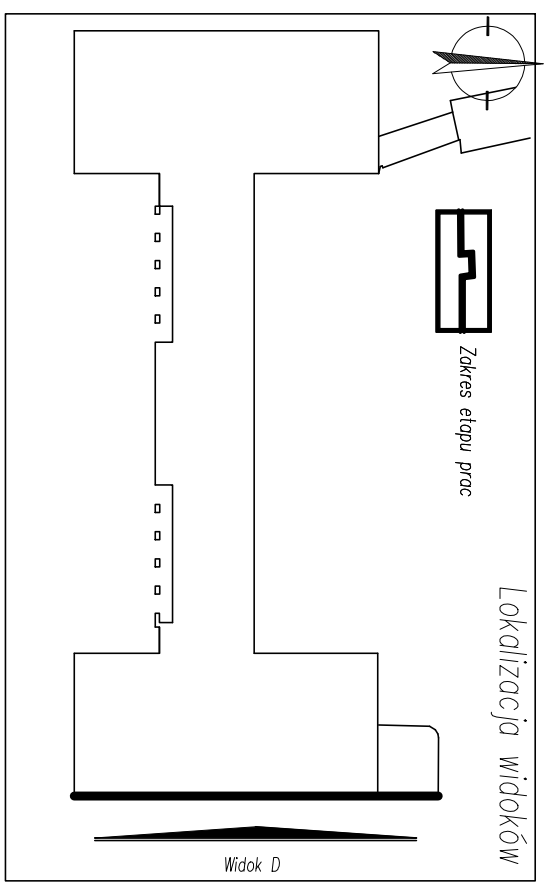
Skala 1:100

LEGENDA OZNACZEŃ:

- R160 – RURA SPUSTOWA STALOWA $\varnothing 160\text{mm}$
- R80 – RURA SPUSTOWA PCV $\varnothing 80\text{mm}$
- OW – OKNA DO WYMIANY – 25 szt.
- RK – RESTAURACJA KRATY OKIENNEJ – 7 szt.
- RE – RESTYTUCJA KRATY OKIENNEJ – 6 szt.



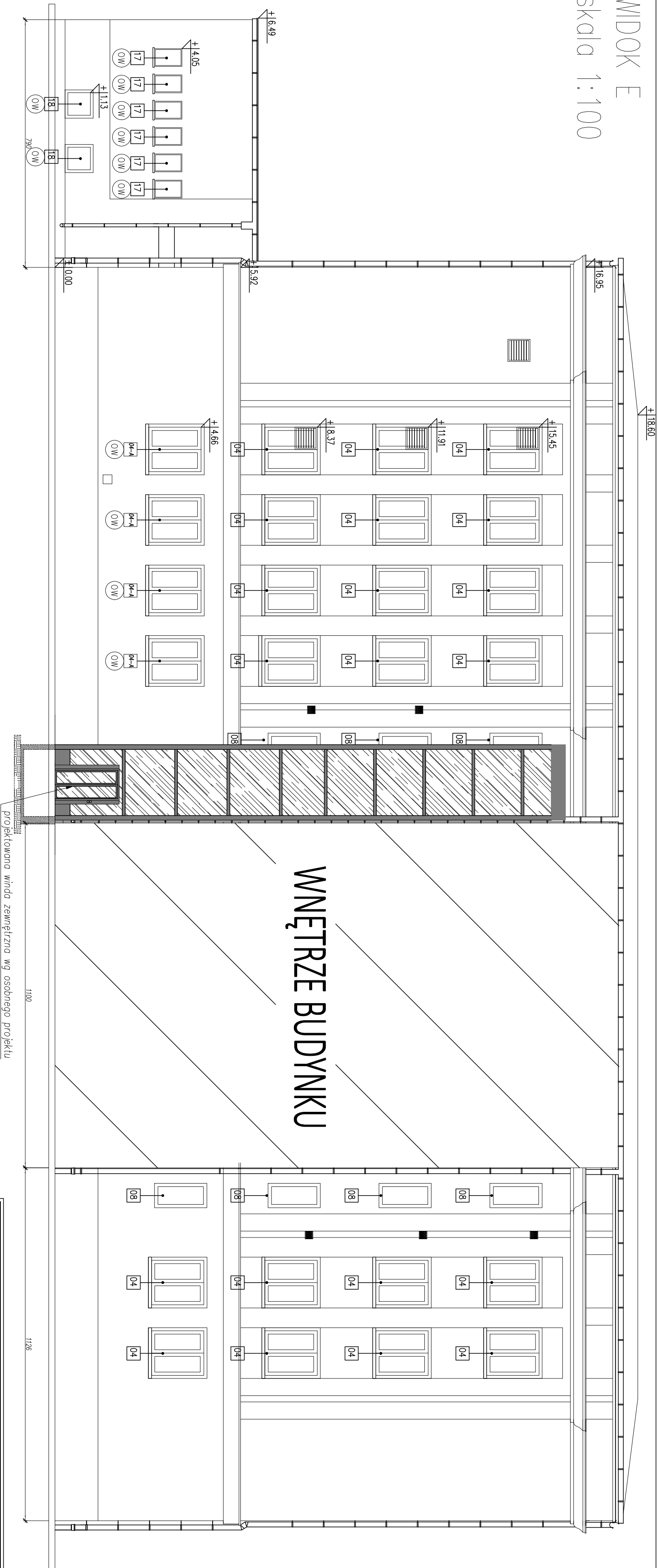
- Uwaga:
1. W ramach opracowania projektu się wymiana, restaurację i restytucję istniejących krat okiennych, wg rysunków.
 2. Usiomy i zwody wymieni na nowe oraz instalować w miejscach według projektu branży elektrycznej
 3. Rynny oraz rury spustowe przeznaczyc do naprawy lub wymiany z malowaniem wg rysunków.
 4. Wszystkie parapety wymienione na nowe, wykonane z blachy powlekanej w kolorze brązowym RAL 8012
 5. W pomieszczeniach objętych wymiang okien – uwzględnić naprawę ościeży wewnętrznych i zewnętrznych wraz z odnowieniem powłok malarskich.
 6. W ramach prac posilkować się programem prac konserwatorskich.
 7. Wszystkie wymiary sprawdzić w naturze.



Temat		PROJEKT BUDOWANO-WYKONAWCZY REMONTU ELEWACJI BUDYNKU 5 Z ŁĄCZNIEM I PRZEBUDOWKAMI WKRAZ Z WYMIANA STOLARKI OKIENNEJ BUDYNKU AKADEMII MARYNARSKI WOJENNEJ I M. BOHATERÓW WĘSTERPLATE W GŹNI PRZY UL. ŚMIDOWICZA 69, DZNR 2098/Z, 1622, 216 OBRĘB 226201_1 M. GŹNIA	
Investor		AKADEMIA MARYNARSKI WOJENNEJ I M. BOHATERÓW WĘSTERPLATE ul. Śmidowicza 69, 81-127 Gdynia	
Jednostka projektowa		Zbigniew Proskuro ul. Wodostawowska 41, 84-122 Chropowo	
Tytuł rysunku		PROJEKT REMONTU ELEWACJI – WIDOK D	
FUNKCJA	NR UPRAWNIENI	SPECJALNOŚĆ	PODPIS
Projektant	mgr inż. arch. Lukasz Ochocński	architektoniczna	
Opracował	mgr inż. arch. Jakub Słotczak	architektoniczna	
Sprawdzająca	mgr inż. arch. Dominika Ponikta	architektoniczna	
Data	Maj 2018	Kopowanie, przetwarzanie i udostępnianie osobom trzecim bez zezwolenia pisemnego jest zabronione.	

WIDOK E

Skala 1:100



LEGENDA OZNACZEŃ:

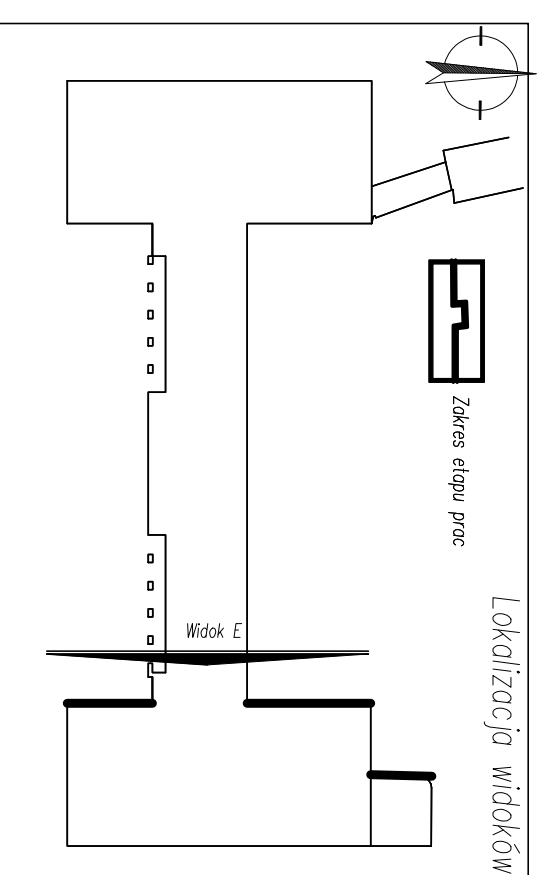
- ⊙R160 – RURA SPUSTOWA STAŁOWA Ø160mm
- ⊙R80 – RURA SPUSTOWA PCV Ø80mm
- ⊙OW – OKNA DO WYMIAŃY – 12 szt.

Uwaga:

1. W ramach opracowania projektuje się wymiary, restaurację i restytucję istniejących krat okiennych, wg rysunków.
2. Uziomy i zwody wymienić na nowe oraz instalować w miejscach według projektu branży elektrycznej
3. Rynny oraz rury spustowe przeznaczyć do naprawy lub wymiany z malowaniem wg rysunków.
4. Wszystkie parapety wymienione na nowe, wykonane z blachy powlekanej w kolorze brązowym RAAL 8012
5. W pomieszczeniach objętych wymiarem okien – uwzględnić naprawę osłonek wewnętrznych i zewnętrznych wraz z odnowieniem powłok malarskich.
6. W ramach prac posłkować się programem prac konserwatorskich.
7. Wszystkie wymiary sprawdzić w naturze.

Lokalizacja widoków

Zakres etapu prac



Temat		PROJEKT BUDOWANO-WYKONAWCZY REMONTU ELEWACJI BUDYNKU 5 Z ŁĄCZNIEM I PRZEBUDOWKAMI WKRAZ Z WYMIANA STOLARKI OKIENNEJ BUDYNKU AKADEMII MARYNARSKI WOLEJENIEJ I M. BOHATERÓW WĘSTERPLATE W GŹYNI PRZY UL. ŚMIDOWICZA 69, OZ.NR 2098/Z, 1622, 216 OBRĘB 226201_1 M.GDYNIA	
Inwestor		AKADEMIA MARYNARSKI WOLEJENIEJ I M. BOHATERÓW WĘSTERPLATE ul. Śmidowicza 69, 81-127 Gdynia	
Jednostka projektowa		ZP-EKOPROJEKT Zbigniew Proskuro ul. Władysławowska 41, 84-122 Chropowo	
Typ rysunku		Skala 1:100	
FUNKCJA		Branża Architektoniczna	
Projektant		Projekt BUDOWANO-WYKONAWCZY	
Opracował		RWD Architektoniczna	
Sprawdzająca		RWD Architektoniczna	
Data		Maj 2018	

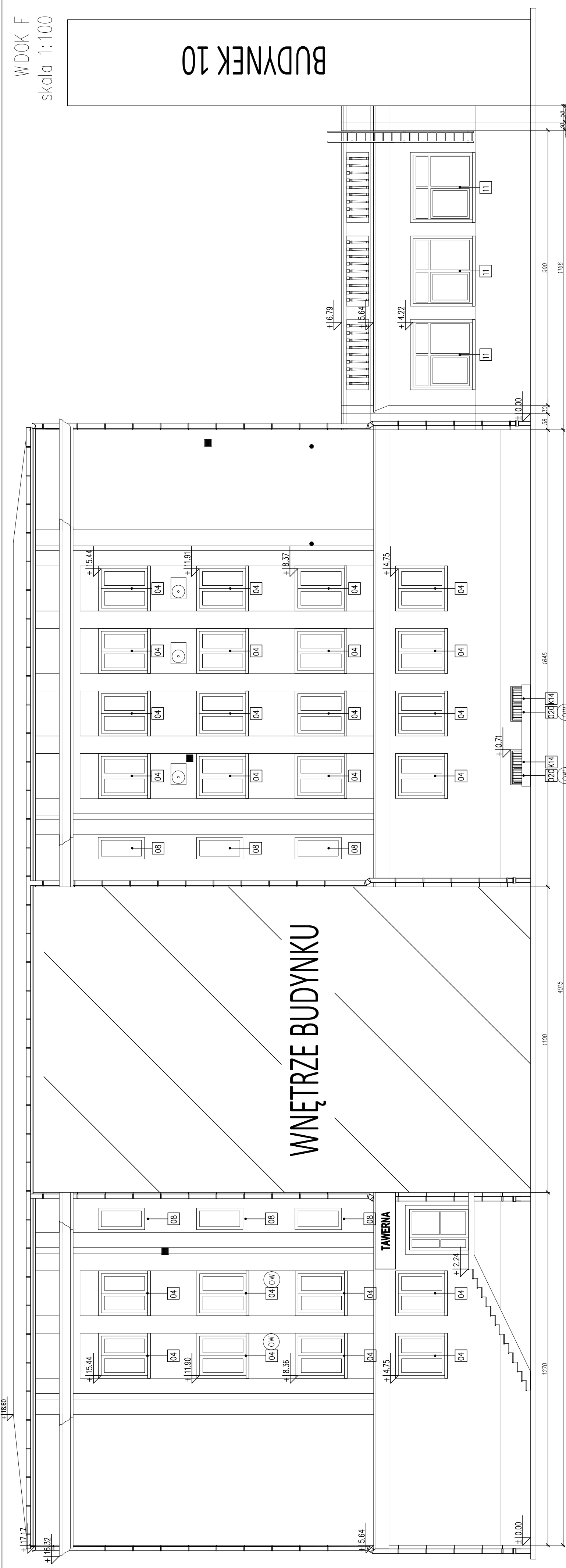
Kopiecie, przetworzenie i udzielenie osobom trzecim pełnie za własny użytek, bez zezwolenia

WIDOK F
skala 1:100

BUDYNEK 10

WNĘTRZE BUDYNKU

TAWERNA

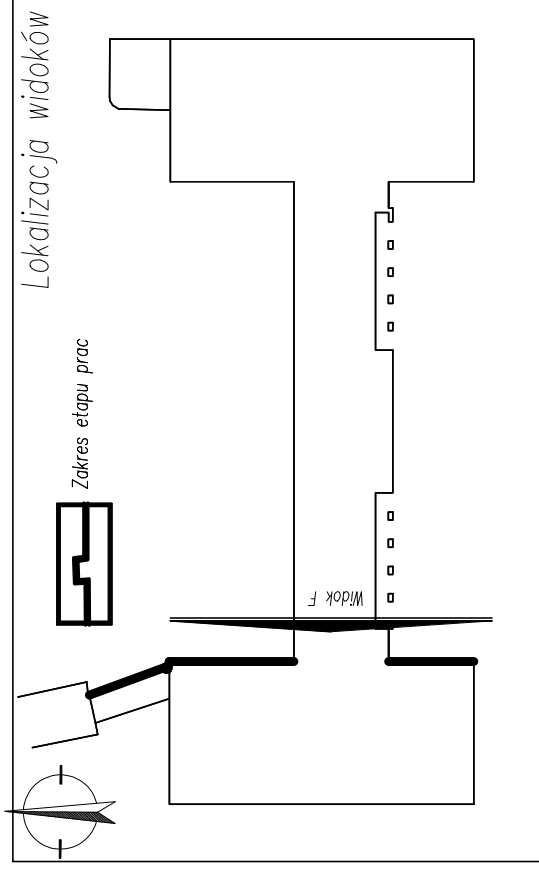


Uwaga:

1. W ramach opracowania projektuje się wymianę, restaurację i restytucję istniejących krat okiennych, wg rysunków.
2. Uziomy i zwody wymieni na nowe oraz instalować w miejscach według projektu branży elektrycznej.
3. Rynny oraz rury spustowe przeznaczyć do naprawy lub wymiany z malowaniem wg rysunków.
4. Wszystkie parapety wymienione na nowe, wykonane z blachy powlekanej w kolorze brązowym RAAL 8012
5. W pomieszczeniach objętych wymianą okien – uwzględnić naprawę ościeży wewnętrznych i zewnętrznych wraz z odnowieniem powłok malarskich.
6. W ramach prac posilkować się programem prac konserwatorskich.
7. Wszystkie wymiary sprawdzić w naturze.

LEGENDA OZNACZEŃ:

- (R160) – RURA SPUSTOWA STALOWA $\varnothing 160\text{mm}$
- (R80) – RURA SPUSTOWA PCV $\varnothing 80\text{mm}$
- (OW) – OKNA DO WYMIANY – 4 szt.



Temat		PROJEKT BUDOWLANO-WYKONAWCZY REMONTU ELEWACJI BUDYNKU 5 Z ŁĄCZNIEM I PRZYBUDÓWKAMI WRAZ Z WYMIANĄ STOLARKI OKIENNEJ BUDYNKU AKADEMII MARYWARKI WOJENNEJ IM. BOHATERÓW WESTERPLATE W GDYNI PRZY UL. ŚMIDOWICZA 69. DZ.NR 2098/2, 1622, 2116 OBRĘB 226201_1 M.GDYŃA	
Inwestor	AKADEMIA MARYWARKI WOJENNEJ IM. BOHATERÓW WESTERPLATE ul. Śmidowicza 69, 81-127 Gdynia	Stadium	PROJEKT BUDOWLANO-WYKONAWCZY
Jednostka projektowa	ZP-EKPROJEKT Zbigniew Proskura ul. Władysławska 41, 84-122 Chłapowo	Branża	Architektoniczna
Tytuł rysunku	PROJEKT REMONTU ELEWACJI – WIDOK F	Skala	Nr rys. – A-10
FUNKCJA	NR UPRAWNIENI	SPECJALNOŚĆ	PODPIS
Projektant	mgr inż. arch. Łukasz Ochociński	architektoniczna	
Opracował	mgr inż. arch. Jakub Stańczak	architektoniczna	
Sprawdzająca	mgr inż. arch. Dominika Ponkta	architektoniczna	
Data	Maj 2018		

Miejscowe przeznaczenie i udzielenie osobom fizycznym prawa do planowania przestrzennego